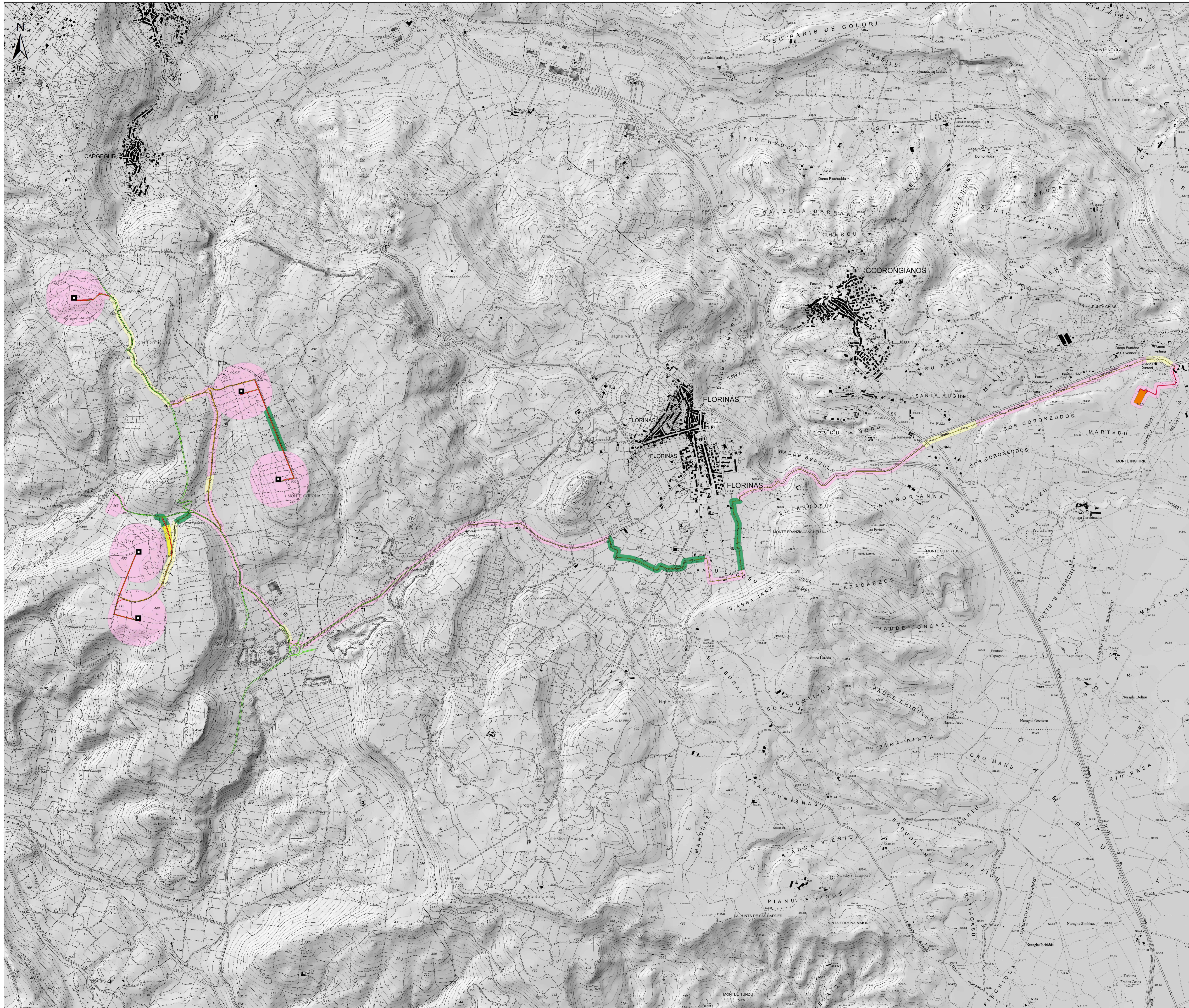


CARTA DEL RISCHIO ARCHEOLOGICO



Legenda

- Aerogeneratori in progetto
- ▭ Stazione utenza strada accesso
- ▬ Cavalletto MT
- ▬ Viabilità da Realizzare
- ▬ Viabilità da Adeguare
- ▬ Viabilità Esistente

Rischio archeologico

- Basso
- Medio
- Medio-alto
- Alto

REGIONE SARDEGNA
 Provincia di Sassari
 Comune di Ossi

PROGETTO DEFINITO PER LA REALIZZAZIONE DI UN
 IMPIANTO EOLICO DA 31 MW E DELLE OPERE DI
 CONNESSIONE ALLA RTN DEL COMUNE DI OSSI

ELABORATO
A.15 CARTA DEL RISCHIO ARCHEOLOGICO

PROPRONTE:

 GRV WIND SARDEGNA 3 S.r.l.
 Via Durini n°9
 20122 Milano (MI)
 info@grvalue.com

REDAZIONE:
 **CONSULENZA E PROGETTI**
 iat
 Abilitazione Mibact n. 1675

 Dott. Ing. Giuseppe Frongia

SCALA: 1:10.000

CODICE ELABORATO: DW_MOSSO_A15 CARTA DEL RISCHIO ARCHEOLOGICO

DATA	REV	DESCRIZIONE	ELABORATO	APPROVATO
31/03/2022	0	Prima emissione	IAT	Dilberto

Proprietà esclusiva delle società sopra citate. La riproduzione, esibizione a terzi ed uso non espressamente autorizzato, sono vietati a norma di legge.