

Confine A.D.B.R.R.

**Are a rischio idrogeologico**

**Titolo II - "Assetto della rete idrografica"**

- Art. 2 ter - alveo
- Art. 3 - aree ad elevata probabilità di inondazione
- Art. 4 - aree a moderata probabilità di inondazione
- Art. 6 - aree di potenziale allagamento
- Art. 10 - distanza di rispetto dai corpi arginali

**Titolo III - "Aree a rischio di frana" (invariato)**

- Limite Units idromorfologiche Elementari
- Art. 13 - R1 (rischio medio)
- Art. 13 - R2 (rischio medio)
- Art. 13 - R3 (rischio elevato)
- Art. 13 - R4 (rischio molto elevato)

**Titolo IV - "Coste"**

- Art. 15 - P3 (alluvioni frequenti)
- Art. 15 - P2 (alluvioni poco frequenti)
- Art. 15 - P1 (alluvioni rare)

Inquadramento idrogeologico derivato dalle immagini aeree delle tavole in scala 1:25.000 della Carta Geologica e Geomorfologica della Regione Emilia-Romagna. Elaborazioni cartografiche a cura della Segreteria Tecnica Operativa A.D.B.R.R.

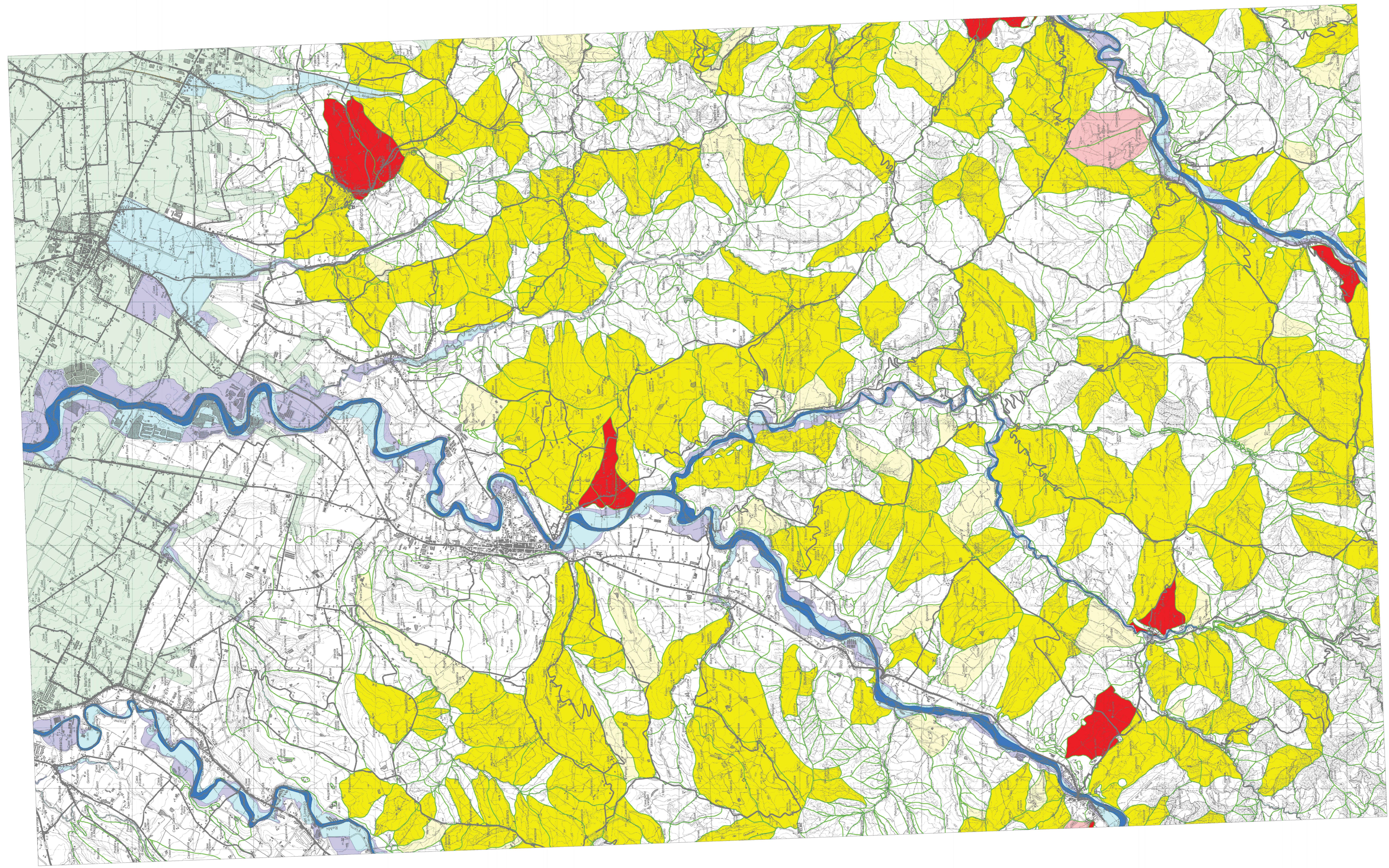
**Presidente**  
Paola Garzolo

**Segretario Generale**  
Arch. Paola Abbelli

**Progettista**  
Ing. Gabriele Stampelli

**Gruppo di lavoro del presente Progetto di Variante**  
Dott. Gabriele Cassari - Responsabile Pianificazione e norme  
Dott. Oscar Zani - Pianificazione e norme  
Dott. Claudio Camporesi - Cartografia e supporto informatico

**Gruppo di progetto del Piano Stralcio Rischio Idrogeologico**  
Arch. Ermilio Ferracci - Coordinamento al Progetto di piano  
Dott. Domenico Donati - Coordinamento alle Attività di Piano  
Ing. Alberto Fusiocchi - Responsabile Progetto rischio idraulico  
Dott. Oscar Zani - Responsabile Progetto rischio idraulico  
Dott. Gabriele Cassari - Responsabile Progetto rischio idraulico  
Dott. Claudio Camporesi - Cartografia e supporto informatico  
Rag. Carla Gugnoni - Responsabile funzione amministrativa  
Seg. Sissi Gaudenzi - Supporto funzione amministrativa



Dott. Geol. Marco Roncuzzi		IL RESPONSABILE DEL PROCEDIMENTO Ing. PAOLO BALDONI ROMAGNA ACQUE SOCIETA' DELLE FONTI	
CAMPAGNA DI INDAGINE GEOGNOSTICA			4.4
AUTORITA' BACINI REGIONALI ROMAGNOLI AREE A RISCHIO IDROGEOLOGICO - TAV. 255-O			
Revisioni	Rev.	Descrizione	Data
	C		
	B		
	A	Emissione	Novembre 2019
Numero elaborato	A P I G F 4 0 4 A 0		Scala 1:25000



ACQUEDOTTO DELLA ROMAGNA - 4LSUB26/27

TERZA DIRETTRICE DELLA RETE DI ADDUZIONE DELL'ACQUEDOTTO DELLA ROMAGNA

(CODICI ATERSIR/ 2014RAAC0005 e 2017RAAC0003)

PROGETTO DI FATTIBILITA' TECNICA ED ECONOMICA

**ALPINA** S.p.A.  
Via Ripamonti, 2  
20123 Milano, Italy  
www.alpina-spa.it  
+39.02.58305010

**ELTEC S.r.l.**  
Società di ingegneria  
Via C. Segone, 739/ inc.  
56 49121 Ponte (PC)  
Tel. +39-0543-472892  
Email: info@eltec-service.it

IL PROGETTISTA  
ING. PAOLA GARZOLI  
R.T.O. ALPINA

IL RESPONSABILE DEL PROCEDIMENTO  
ING. PAOLO BALDONI  
ROMAGNA ACQUE - SOCIETA' DELLE FONTI S.p.A.

INQUADRAMENTO GENERALE CAMPAGNA DI INDAGINE GEOGNOSTICA DI 1° FASE AREE A RISCHIO IDROGEOLOGICO TAVOLA 255-O			148
Revisioni	Rev.	Descrizione	
	C		
	B		
	A	EMISSIONE	06/08/2021
Numero elaborato	P 1 G E N G E O 0 4 8 A		Scala 1:25000