

- Are e a rischio idrogeologico**
- Titolo II - "Assetto della rete idrografica"**
- Art. 2 ter - alveo: linea blu
 - Art. 2 bis - sponda: linea arancione
 - Art. 3 - aree ad elevata probabilità di esondazione: area verde scuro
 - Art. 4 - aree a moderata probabilità di esondazione: area verde medio
 - Art. 6 - aree di potenziale allagamento: area verde chiaro
 - Art. 10 - distanze di rispetto dai corpi arginali: linea magenta
- Titolo III - "Aree a rischio di frana" (invarianti)**
- Limite Units idromorfologiche Elementari: linea verde
 - Art. 13 - R1 (rischio moderato): area gialla
 - Art. 13 - R2 (rischio medio): area arancione
 - Art. 13 - R3 (rischio elevato): area rosso scuro
 - Art. 13 - R4 (rischio molto elevato): area rosso
- Titolo IV - "Costa"**
- Art. 15 - P3 (alluvioni frequenti): area grigio scuro
 - Art. 15 - P2 (alluvioni poco frequenti): area grigio
 - Art. 15 - P1 (alluvioni rare): area grigio chiaro

Inquadramento: foto aerea georeferenziata derivata dalle immagini aeree della tavola n. 125/000 della Carta C.T. n. 1/25000.
Elaborazioni cartografiche a cura della Segreteria Tecnico Operativa A.A.R.

Presidente
Paola Grazzoli

Segretario Generale
Arch. Paola Abbodi

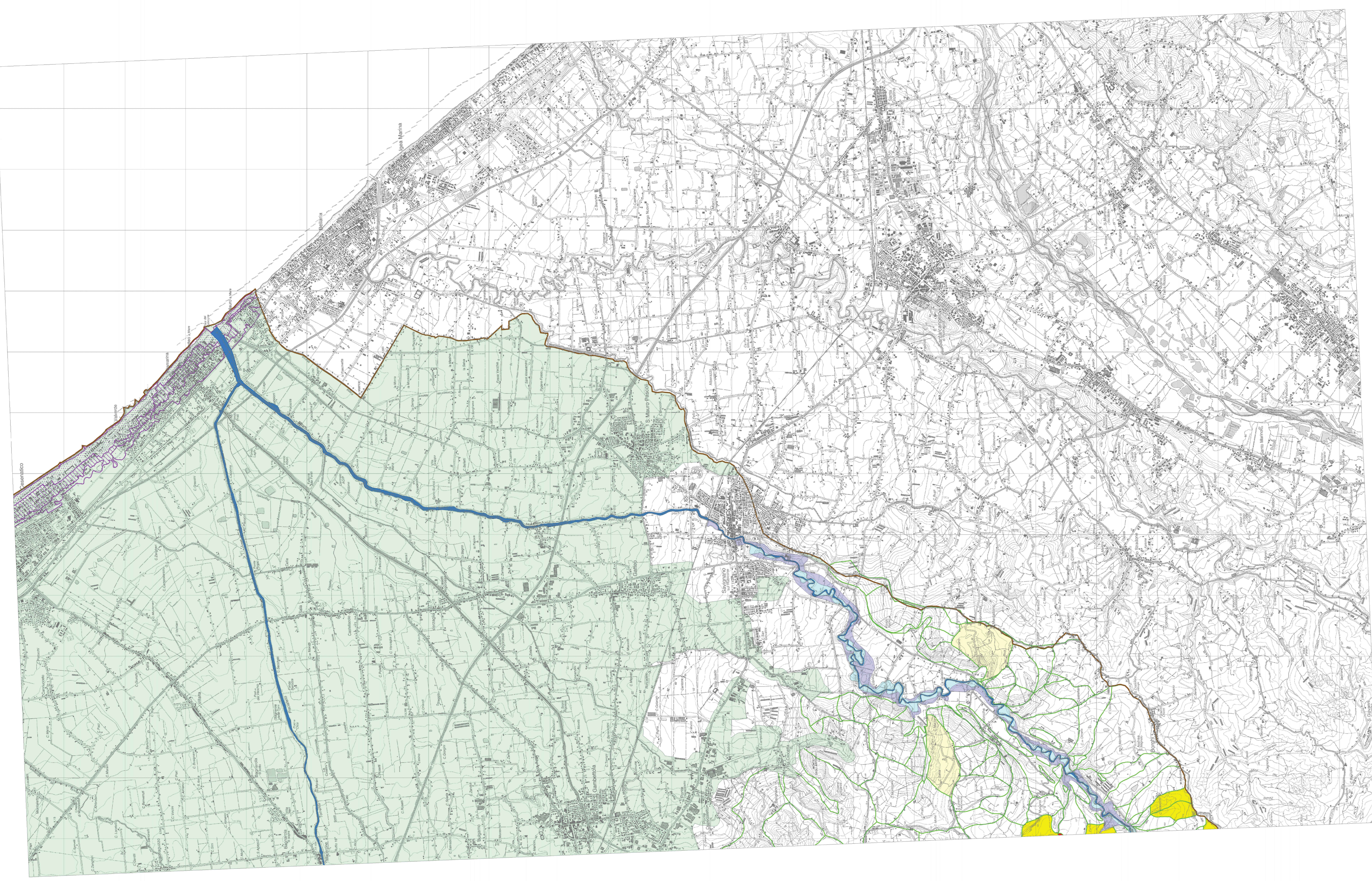
Progettista
Ing. Gabriele Stampelli

Gruppo di lavoro del presente Progetto di Variante

Dott. Gabriele Cassari - Responsabile Pianificazione e norme
Dott. Oscar Zani - Pianificazione e norme
Dott. Claudio Camporesi - Cartografia e supporto informatico

Gruppo di progetto del Piano Stralcio Rischio Idrogeologico

Arch. Ermilio Ferracci - Coordinamento al Progetto di piano
Dott. Domenico Donati - Coordinamento alle Attività di Piano
Ing. Alberto Piattochi - Responsabile Progetto rischio idraulico
Dott. Oscar Zani - Responsabile Progetto rischio idraulico
Dott. Oscar Zani - Responsabile Progetto rischio idraulico
Dott. Claudio Camporesi - Cartografia e supporto informatico
Dott. Claudio Camporesi - Cartografia e supporto informatico
Rag. Carla Gugnoni - Responsabile funzione amministrativa
Sig. Sissi Gaudenzi - Supporto funzione amministrativa



Dott. Geol. Marco Roncuzzi			IL RESPONSABILE DEL PROCEDIMENTO Ing. PAOLO BALDONI ROMAGNA ACQUE SOCIETA' DELLE FONTI		
CAMPAGNA DI INDAGINE GEOGNOSTICA				4.5	
AUTORITA' BACINI REGIONALI ROMAGNOLI AREE A RISCHIO IDROGEOLOGICO - TAV. 256-O					
Revisioni	Rev.	Descrizione	Data		
	C				
	B				
	A	Emissione	Novembre 2019		
Numero elaborato	A P I G F 4 0 5 A 0			Scala 1:25000	



ACQUEDOTTO DELLA ROMAGNA - 4LSUB26/27

TERZA DIRETTRICE DELLA RETE DI ADDUZIONE DELL'ACQUEDOTTO DELLA ROMAGNA
(CODICI ATERSIR/ 2014RAAC0005 e 2017RAAC0003)

PROGETTO DI FATTIBILITA' TECNICA ED ECONOMICA

ALPINA S.p.A.
Via Ripamonti, 2
20123 Milano, Italy
www.alpina-spa.it
+39.02.5830510

ELTEC S.r.l.
Società di ingegneria
Via C. Segno 73/R inc.
36100 Verona (VI)
Tel. +39.0445.472892
Email: info@eltec-service.it

IL PROGETTISTA Ing. PAOLA ERBA R.T.O. ALPINA PROFESSIONISTI PAOLA ERBA Ingegnere n° 2.262/77 MILANO	IL RESPONSABILE DEL PROCEDIMENTO Ing. PAOLO BALDONI ROMAGNA ACQUE - SOCIETA' DELLE FONTI S.p.A.
--	---

INQUADRAMENTO GENERALE			149
CAMPAGNA DI INDAGINE GEOGNOSTICA DI 1° FASE AREE A RISCHIO IDROGEOLOGICO TAVOLA 256-O			
Revisioni	Rev.	Descrizione	Data
	C		
	B		
	A	EMMISSIONE	06/08/2021
Numero elaborato	P 1 G E N G E O 0 4 9 A		
			Scala 1:25000