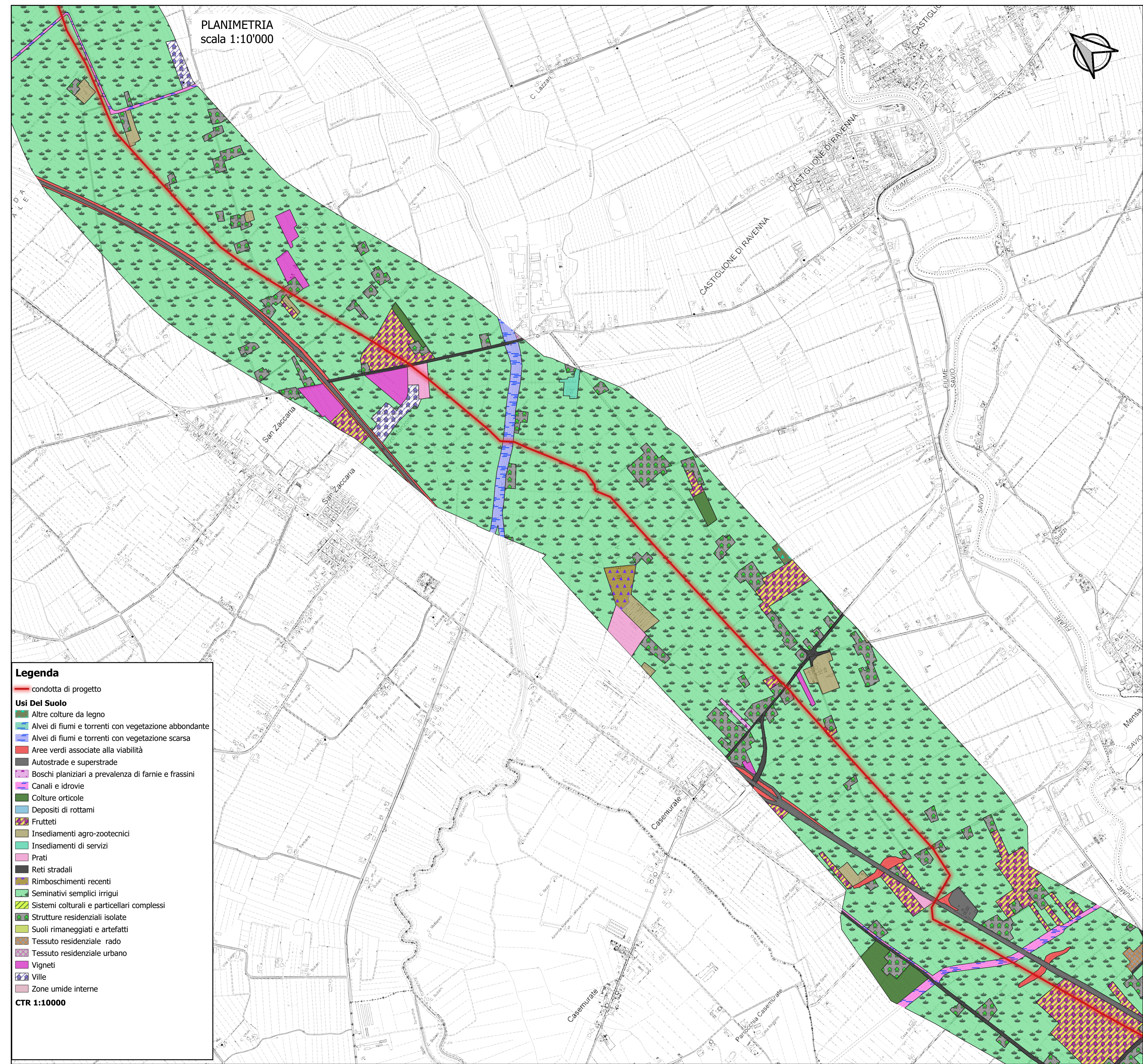
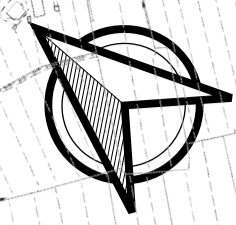
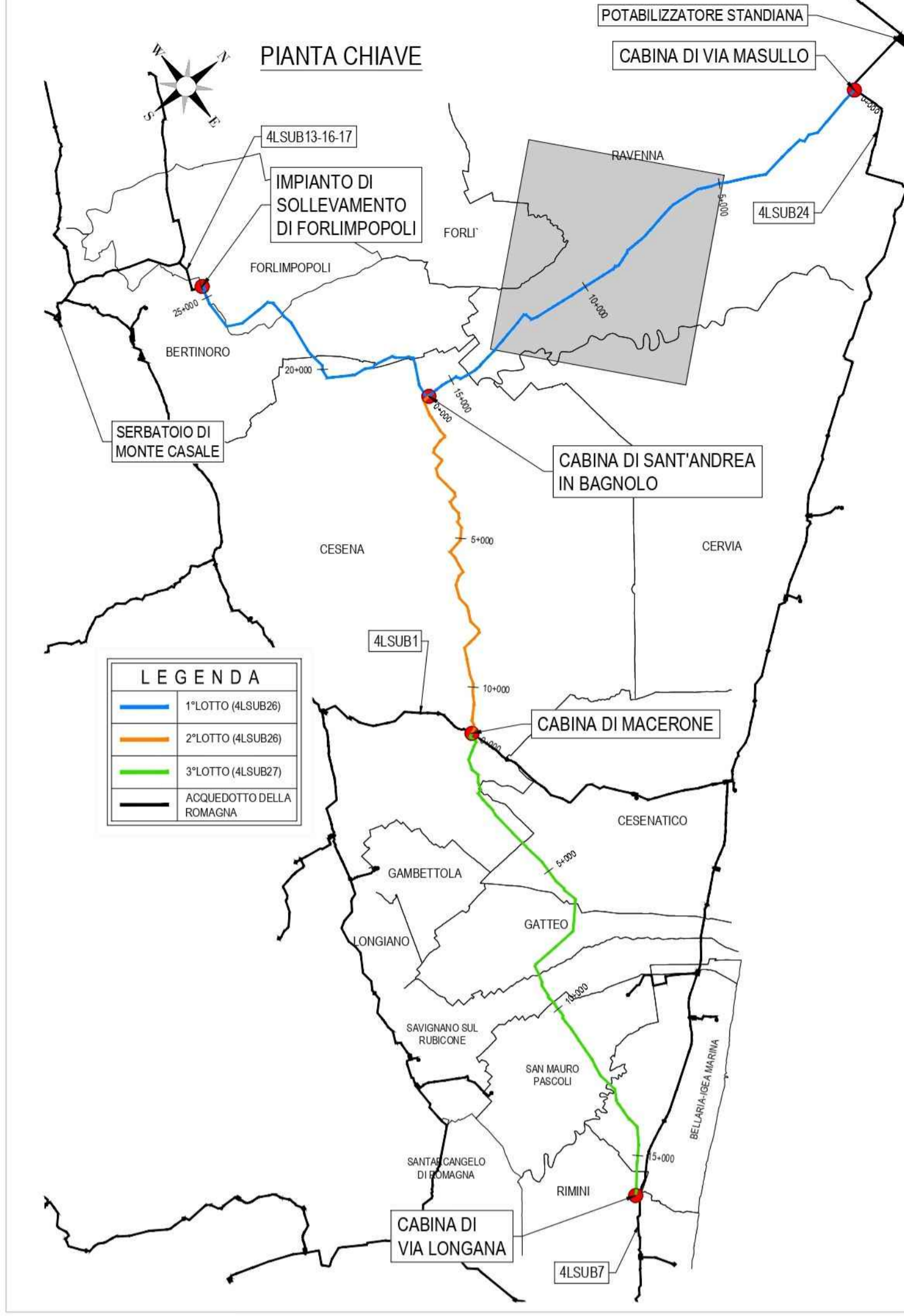


PLANIMETRIA
scala 1:10'000



- Legenda**
- condotta di progetto
 - Usi Del Suolo**
 - Altre colture da legno
 - Alvei di fiumi e torrenti con vegetazione abbondante
 - Alvei di fiumi e torrenti con vegetazione scarsa
 - Aree verdi associate alla viabilità
 - Autostrade e superstrade
 - Boschi planiziani a prevalenza di farnie e frassini
 - Canali e idrovie
 - Colture orticole
 - Depositi di rottami
 - Frutteti
 - Insediamenti agro-zootecnici
 - Insediamenti di servizi
 - Prati
 - Reti stradali
 - Rimboschimenti recenti
 - Seminativi semplici irrigui
 - Sistemi colturali e particellari complessi
 - Strutture residenziali isolate
 - Suoli rimaneggiati e artefatti
 - Tessuto residenziale rado
 - Tessuto residenziale urbano
 - Vigneti
 - Ville
 - Zone umide interne
- CTR 1:10000**



ACQUEDOTTO DELLA ROMAGNA - 4LSUB26/27

TERZA DIRETTRICE DELLA RETE DI ADDUZIONE
DELL'ACQUEDOTTO DELLA ROMAGNA

(CODICI ATERSIR 2014RAAC0005 e 2017RAAC0003)

PROGETTO DI FATTIBILITA' TECNICA
ED ECONOMICA

ALPINA S.p.A.
Via Ripamonti, 2
20123 Milano, Italy
www.alpina-spa.it
+39.02.58305010

ELTEC S.r.l.
Società di ingegneria
Via C. Seganti 73/F int. 5/6
47121 Forlì (FC)
Tel. +39.0543.473892
Email: info@eltec-sr.it

IL PROGETTISTA Ing. PAOLA ERBA R.T.O. ALPINA S.p.A.	IL RESPONSABILE DEL PROCEDIMENTO Ing. PAOLO BALDONI ROMAGNA ACQUE - SOCIETA' DELLE FONTI S.p.A.
---	---

STUDIO DI PREFATTIBILITA' AMBIENTALE CARTA FISIONOMICA DELLA VEGETAZIONE		2.04
LOTTO 1 TAV. 2/4		
Revisori	Rev. Descrizione	Data
	C	
	B	
	A	06/08/2021
Numero elaborato	P 2 A M B V E G 0 0 4 A	Scala 1:10'000