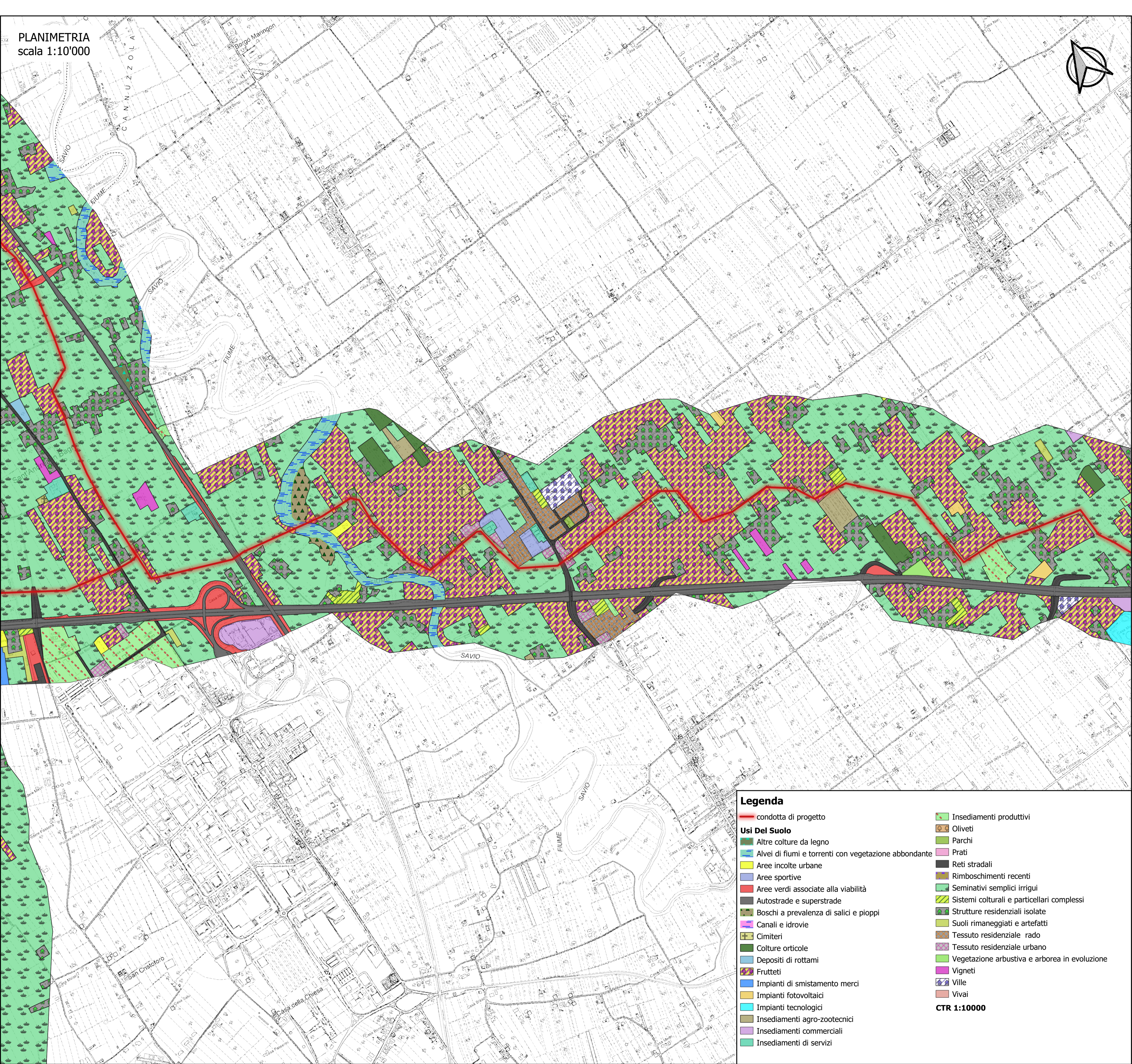
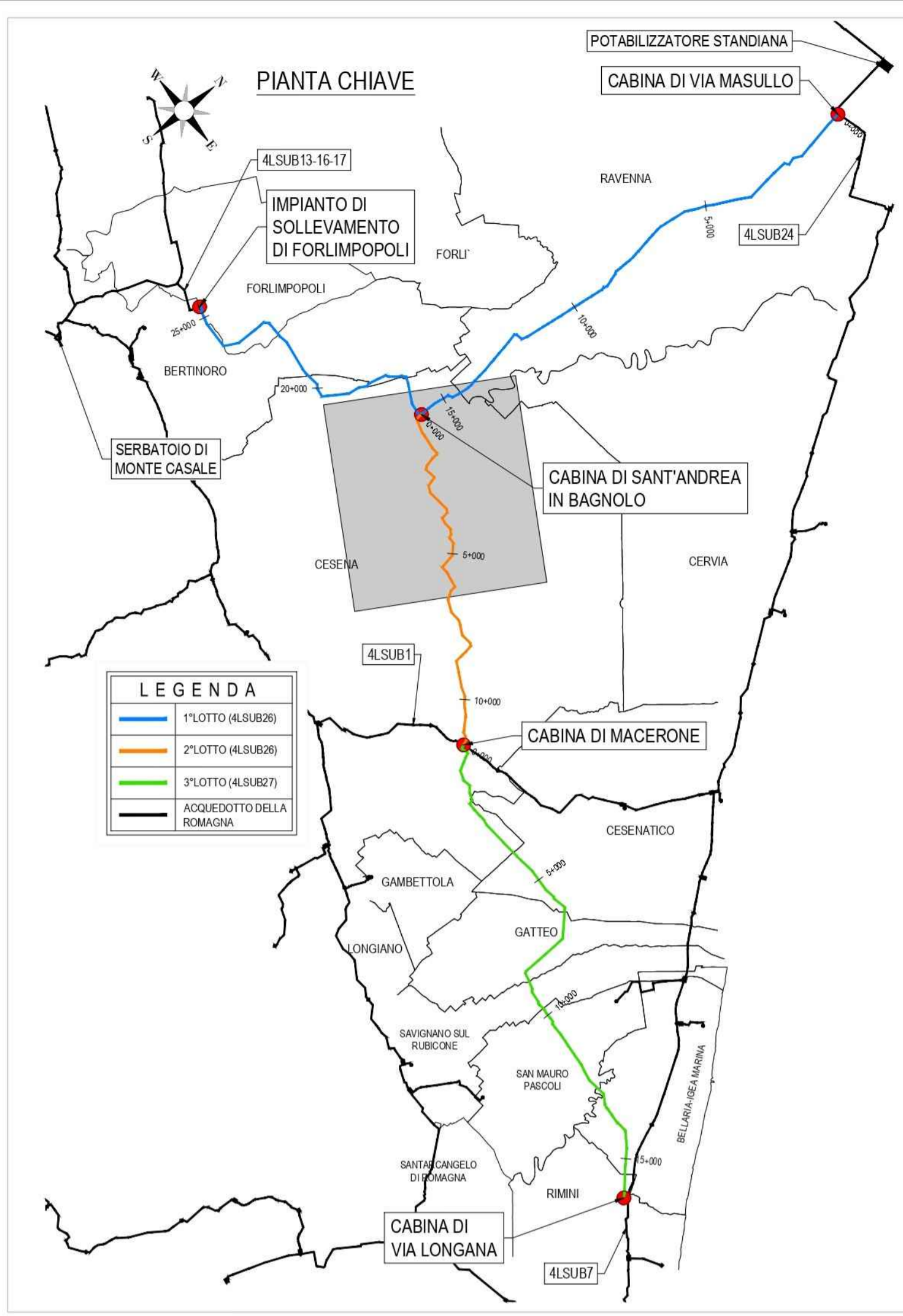


PLANIMETRIA
scala 1:10'000



- Legenda**
- condotta di progetto
 - Usi Del Suolo**
 - Altre colture da legno
 - Alvei di fiumi e torrenti con vegetazione abbondante
 - Aree incolte urbane
 - Aree sportive
 - Aree verdi associate alla viabilità
 - Autostrade e superstrade
 - Boschi a prevalenza di salici e pioppi
 - Canali e idrovie
 - Cimiteri
 - Colture orticole
 - Depositi di rottami
 - Frutteti
 - Impianti di smistamento merci
 - Impianti fotovoltaici
 - Impianti tecnologici
 - Insediamenti agro-zootecnici
 - Insediamenti commerciali
 - Insediamenti di servizi
 - Insiediamenti produttivi
 - Oliveti
 - Parchi
 - Prati
 - Reti stradali
 - Rimboscimenti recenti
 - Seminativi semplici irrigui
 - Sistemi colturali e particellari complessi
 - Strutture residenziali isolate
 - Suoli rimaneggiati e artefatti
 - Tessuto residenziale rado
 - Tessuto residenziale urbano
 - Vegetazione arbustiva e arborea in evoluzione
 - Vigneti
 - Ville
 - Vivai
- CTR 1:10000**



- LEGENDA**
- 1° LOTTO (4LSUB26)
 - 2° LOTTO (4LSUB26)
 - 3° LOTTO (4LSUB27)
 - ACQUEDOTTO DELLA ROMAGNA



ACQUEDOTTO DELLA ROMAGNA - 4LSUB26/27

TERZA DIRETTRICE DELLA RETE DI ADDUZIONE
DELL'ACQUEDOTTO DELLA ROMAGNA

(CODICI ATERSIR 2014RAAC0005 e 2017RAAC0003)

PROGETTO DI FATTIBILITA' TECNICA
ED ECONOMICA



ALPINA S.p.A.
Via Ripamonti, 2
20123 Milano, Italy
www.alpina-spa.it
+39.02.58305010

ELTEC S.r.l.
Società di ingegneria
Via C. Seganti 73/F int. 5/6
47121 Forlì (FC)
Tel. +39(0)543/472892
Email: info@eltec-service.it



IL RESPONSABILE DEL PROCEDIMENTO
Ing. PAOLO BALDONI
ROMAGNA ACQUE - SOCIETA' DELLE FONTI S.p.A.

| | | |
|---|-------------------------|-------------|
| STUDIO DI PREFATTIBILITA' AMBIENTALE | | 2.07 |
| CARTA FISIONOMICA DELLA VEGETAZIONE | | |
| LOTTO 2 TAV. 1/2 | | |
| Revisioni | Rev. Descrizione | Data |
| | C | |
| | B | |
| | A | 06/08/2021 |
| Numero elaborato | P 2 A M B V E G 0 0 7 A | |
| | Scala | 1:10'000 |