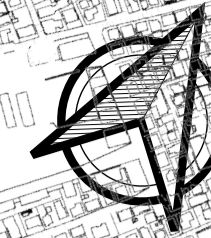


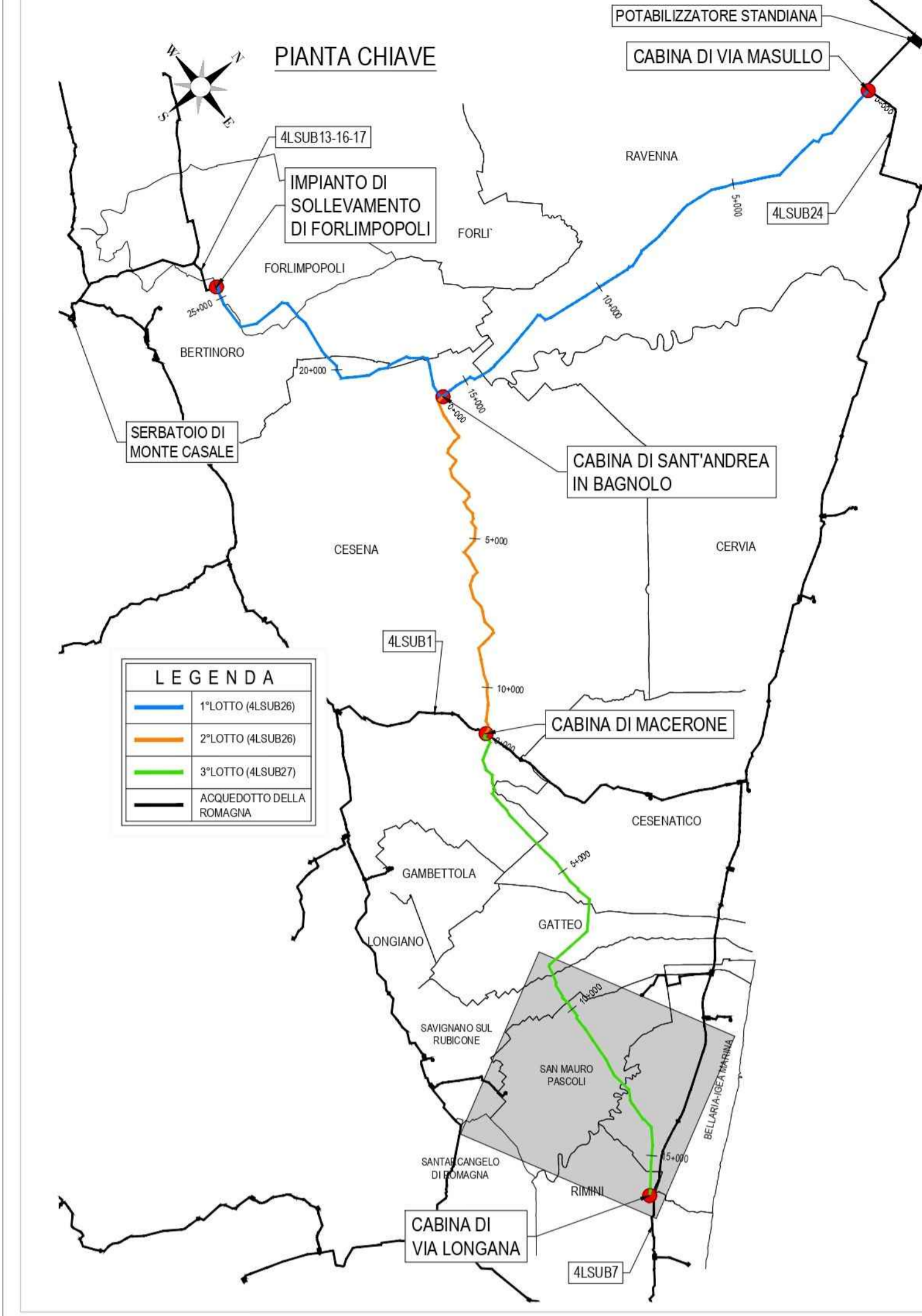
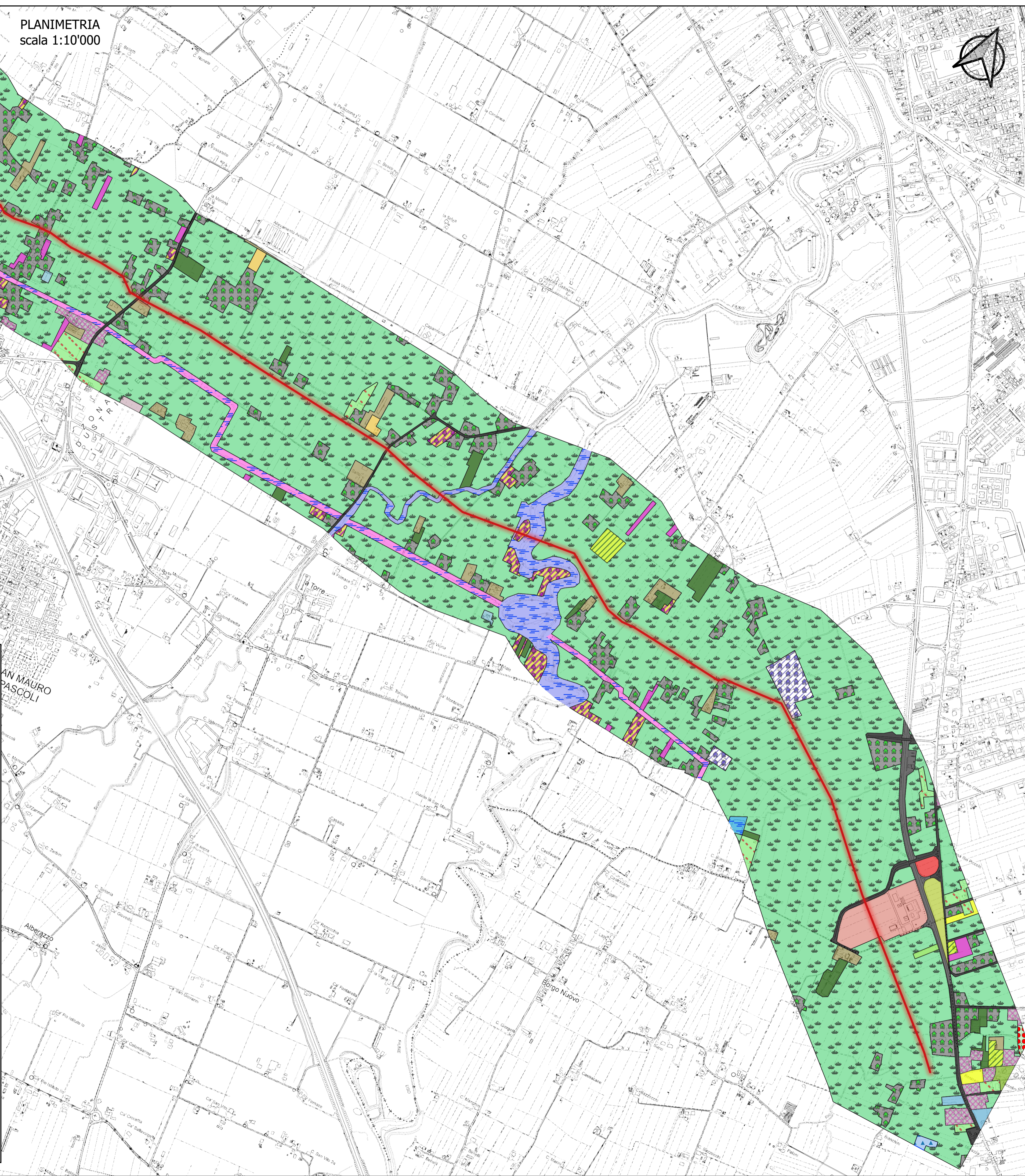
PLANIMETRIA
scala 1:10'000



Legenda

- condotta di progetto
- Usi Del Suolo**
- Alvei di fiumi e torrenti con vegetazione scarsa
- Aree incolte urbane
- Aree verdi associate alla viabilità
- Autostrade e superstrade
- Bacini artificiali
- Boscaglie ruderali
- Canali e idrovie
- Cantieri e scavi
- Colture orticole
- Colture temporanee associate a colture permanenti
- Depositi di rottami
- Frutteti
- Impianti fotovoltaici
- Insiadamenti agro-zootecnici
- Insiadamenti di servizi
- Insiadamenti produttivi
- Ippodromi
- Parchi
- Reti stradali
- Seminativi semplici irrigui
- Sistemi colturali e partecellari complessi
- Strutture residenziali isolate
- Suoli rimaneggiati e artefatti
- Tessuto residenziale rado
- Tessuto residenziale urbano
- Vegetazione arbustiva e arborea in evoluzione
- Vigneti
- Ville
- Vivai
- Zone umide interne

CTR 1:10000



ACQUEDOTTO DELLA ROMAGNA - 4LSUB26/27

TERZA DIRETTRICE DELLA RETE DI ADDUZIONE
DELL'ACQUEDOTTO DELLA ROMAGNA

(CODICI ATERSIR 2014RAAC0005 e 2017RAAC0003)

PROGETTO DI FATTIBILITA' TECNICA
ED ECONOMICA

ALPINA S.p.A.
Via Ripamonti, 2
20123 Milano, Italy
www.alpina-spa.it
+39.02.58305010

ELTEC S.r.l.
Società di ingegneria
Via C. Seganti, 73/F int. 516
47121 Forlì (FC)
Tel. +39.0543.473892
Email: info@eltec-service.it

IL PROGETTISTA
Ing. PAOLA ERBA
R.T.O. ALPINA S.p.A.

IL RESPONSABILE DEL PROCEDIMENTO
Ing. PAOLO BALDONI
ROMAGNA ACQUE - SOCIETA' DELLE FONTI S.p.A.

STUDIO DI PREFATTIBILITA' AMBIENTALE
CARTA FISIONOMICA DELLA VEGETAZIONE

LOTTO 3
TAV. 2/2

2.10

Revisioni	Rev.	Descrizione	Data
	C		
	B		
	A	EMISSIONE	06/08/2021

Numero elaborato **P 2 A M B V E G O 1 0 A** Scala 1:10'000