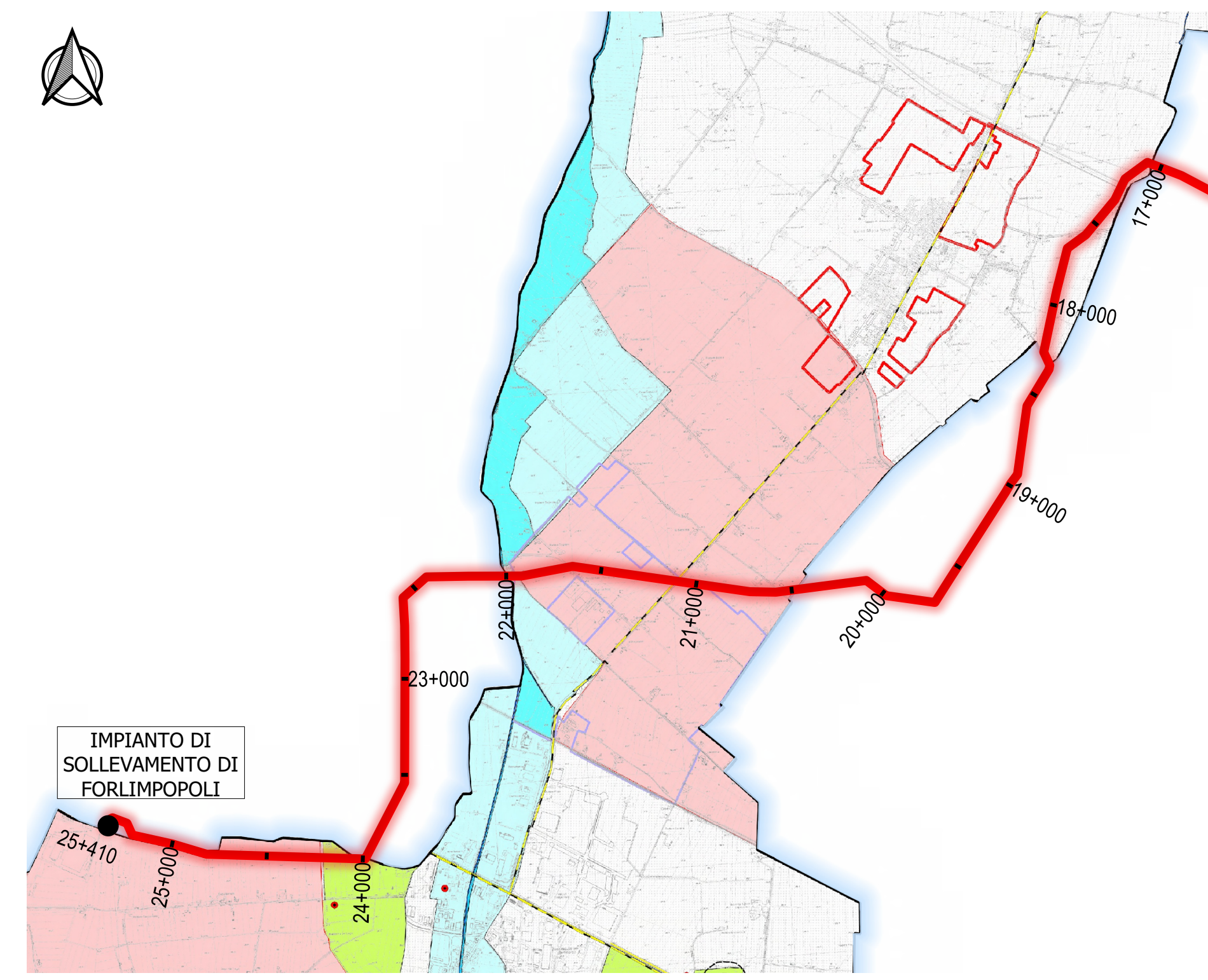


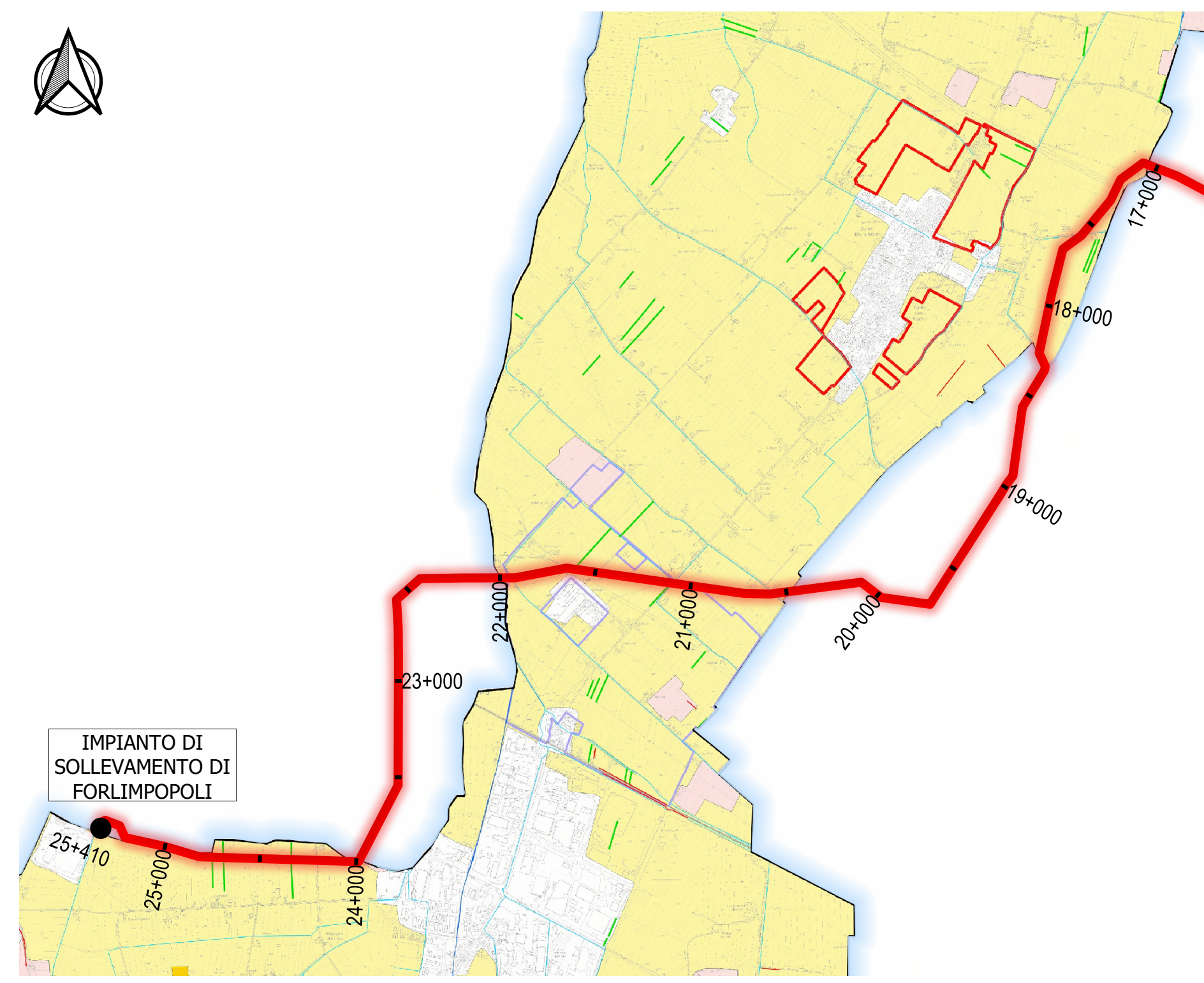
PIANO STRUTTURALE COMUNALE - PSC  
TAVOLA B1.1 - COMUNE DI BERTINORO  
ZONIZZAZIONE PAESISTICA  
SCALA 1:25'000



Legenda

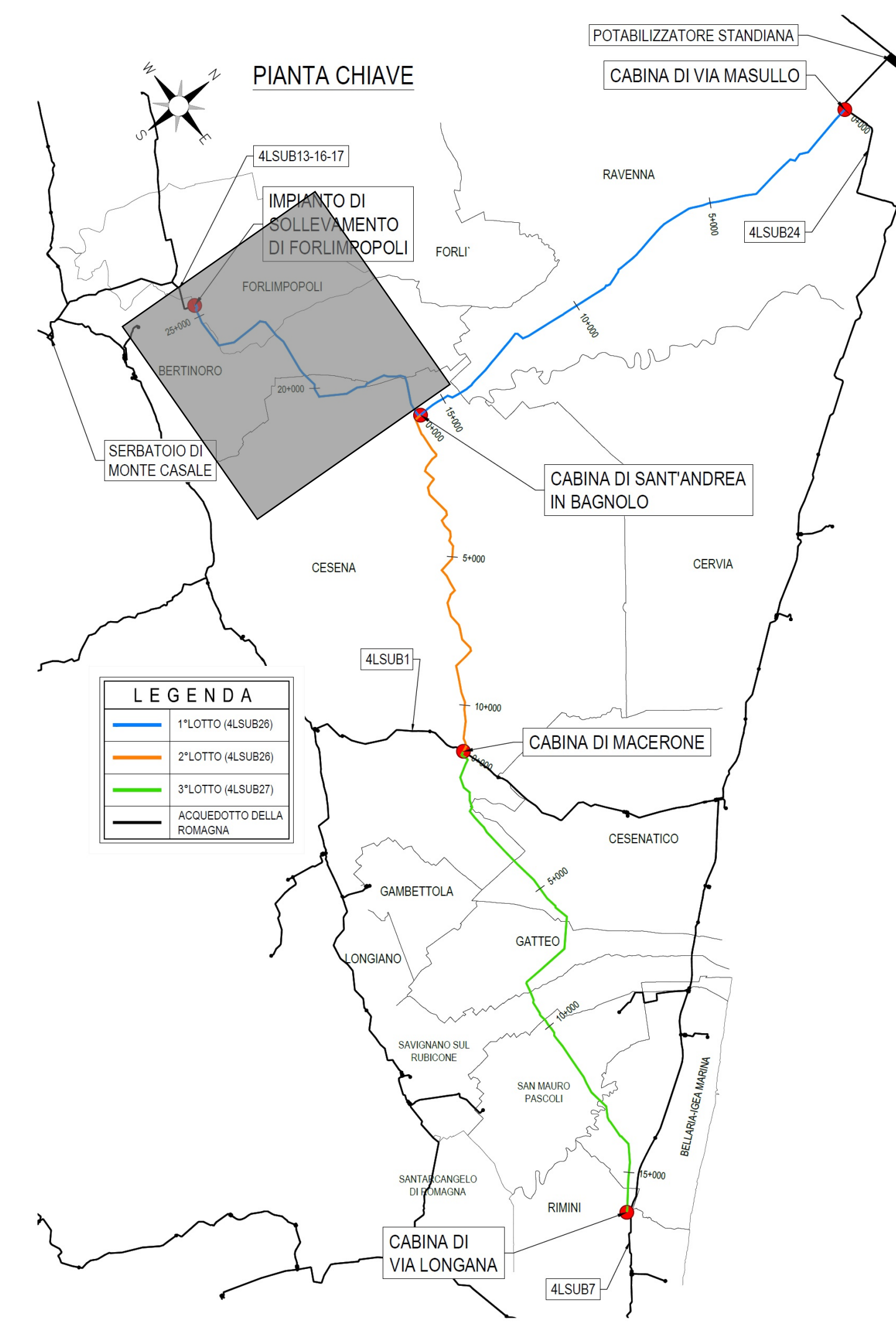
- Confini comunali
- Sistemi e zone strutturali la forma del territorio (Art. 9 PTCP)
  - Systema Collina (Art. 9b)
- Laghi, corsi d'acqua e acque sotterranee
  - Invasi ed alvei di laghi, bacini e corsi d'acqua (Art. 18 PTCP)
  - Zone di espansione inondabili (Art. 17a PTCP)
  - Zone ricomprese nel limite morfologico (Art. 17b PTCP)
  - Zone di tutela del paesaggio fluviale (Art. 17c PTCP)
  - Aree di ricarica degli acquiferi (Art. 28a PTCP)
  - Zone di tutela corpi idrici (Art. 28b PTCP)
- Zone ed elementi di interesse paesaggistico-ambientale
  - Interesse paesaggistico-ambientale (Art. 19 PTCP)
- Zone ed elementi di interesse storico-archeologico
  - Concentraz. materiali archeologici o segnalaz. rinvenimenti (Art. 21b2)
  - Concentraz. materiali archeologici o segnalaz. rinvenimenti (Art. 21b2 PTCP)
- Zone ed elementi di tutela dell'impianto storico della centuriazione
  - Tutela della struttura centuriale (Art.21c PTCP)
- Insedimenti storici
  - Insedimenti urbani storici e strutture insediative storiche non urbane (Art. 22 PTCP)
- Zone ed elementi di interesse storico testimoniale
  - Viabilità panoramica (Art. 24b PTCP)
  - Viabilità storica (Art. 24a PTCP)
- Aree di valorizzazione
  - Progetti di tutela recupero e valorizzazione (Art. 32 PTCP)
  - Aree naturali di notevole interesse pubblico (Art. 136 D.Lgs 42/2004)
- Territorio urbanizzabile
  - Ambiti per nuovi insediamenti (Art. A-12 L.R. 20/2000)
  - Nuovi ambiti specializzati per attività produttive e terziarie (Art. A-13 L.R. 20/2000)
  - Condotte di progetto

PIANO STRUTTURALE COMUNALE - PSC  
TAVOLA B2.1 - COMUNE DI BERTINORO  
CARTA FORESTALE E DELL'USO DEL SUOLO  
SCALA 1:25'000



Legenda

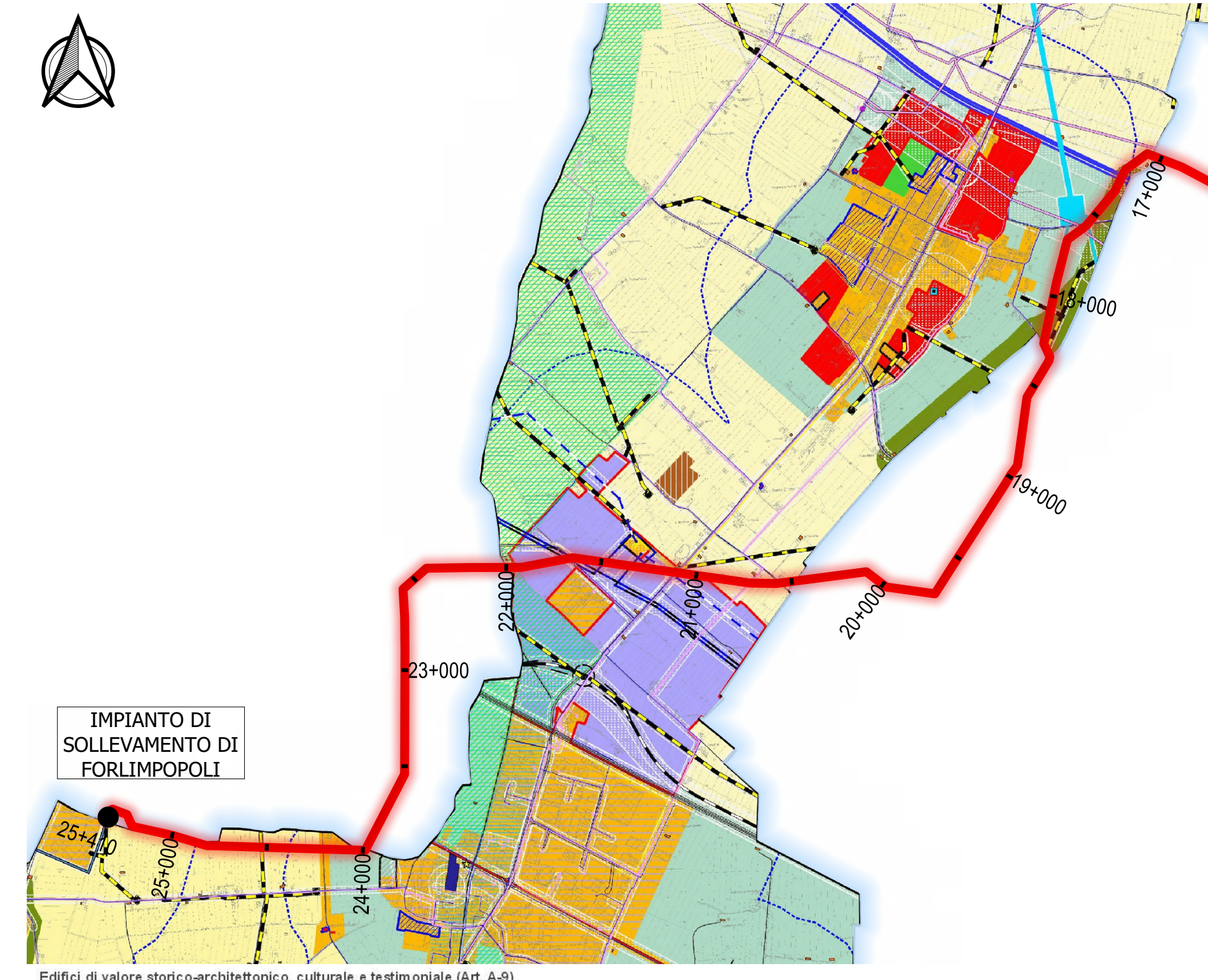
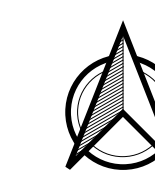
- Systema forestale e boschivo
  - Formazioni boschive del piano basale submontano
  - Conifere adulte
  - Rimboschimenti recenti
  - Castagneti da frutto
- Pianta, gruppo, filare meritevole di tutela
  - Filari alberati
  - Silpi
  - Specie floristiche protette
- Formazioni non soggette alle disposizioni dell'art. 10 del P.T.P.R.
  - Culture agrarie permanenti: arboricoltura e pioppeti specializzati
  - Cespuglieti: ambienti a vegetazione arbustiva o
  - Formazioni boschive igrofile
- Systema delle aree agricole
  - Prati stabili
  - Seminativi
  - Culture specializzate
- Confini Comunale
- Invasi ed alvei di laghi, bacini e corsi d'acqua (Art. 18 PTCP)
- Corsi d'acqua
- Rete dei canali di bonifica
- Territorio urbanizzabile
  - Ambiti per nuovi insediamenti (Art. A-12 L.R. 20/2000)
  - Nuovi ambiti specializzati per attività produttive e terziarie (Art. A-13 L.R. 20/2000)
  - Condotte di progetto



LEGGENDA

- 1° LOTTO (4LSUB26)
- 2° LOTTO (4LSUB29)
- 3° LOTTO (4LSUB27)
- ACQUEDOTTO DELLA ROMAGNA

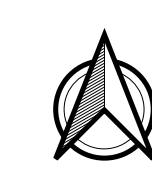
PIANO STRUTTURALE COMUNALE - PSC  
TAVOLA B4.1 - COMUNE DI BERTINORO  
CLASSIFICAZIONE E INDIVIDUAZIONE DEI SISTEMI URBANI E TERRITORIALI  
SCALA 1:25'000



Legenda

- Territorio Urbanizzato (Art. 28 L.R. 20/2000)
  - Ambiti urbani consolidati
  - Centro Storico (Art. A-7)
  - Ambiti specializzati per attività produttive (Art. A-13)
  - Ambiti da riqualificare (Art. A-11)
  - Perimetro compatto soggetti a PUA
  - Ambiti POC con Accordo Art. 18 L.R. 20/2000 e s.m.i. sottosetto
  - Aziende a rischio di incidenti rilevanti
- Territorio Urbanizzabile
  - Ambiti per i nuovi insediamenti prevalentemente residenziali (Art. A-12)
  - Nuovi ambiti specializzati per attività produttive (Art. A-13)
- Infrastrutture per l'urbanizzazione degli insediamenti (Art. A-23)
  - Infrastrutture varie esistenti
  - Infrastrutture tecnologiche esistenti
  - Infrastrutture di previsione
- Ambiti del territorio rurale
  - Ambiti di valore naturale ed ambientale (Art. A-17 L.R. 20/2000)
  - Ambiti agricoli di rilievo paesaggistico con vocazione vitico-diviviva e presenza di elementi naturalistico-ambientali (Art. 19-a)
  - Ambiti ad alta vocazione produttiva agricola specializzata di pianura (Art. A-19a)
  - Ambiti ad alta vocazione produttiva agricola specializzata di fondovalle (Art. A-19c)
  - Ambiti ad alta vocazione produttiva agricola specializzata di elevata connotazione paesaggistica (Art. A-19d)
  - Ambito agricolo perurbano (Art. A-20 L.R. 20/2000)
  - Limite all'insediamento di allevamenti intensivi rispetto al territorio urbano
- Systema del Verde
  - Verde di mitigazione
  - Verde di compensazione
- Systema Infrastrutturale tecnologico
  - Depuratori
  - Cabine e serbatoi sistema acquedottistico
  - Pozzi e sorgenti
  - Rete acquedottistica distribuzione
  - Rete acquedottistica
  - Condotte principali sistema acquedottistico
  - Cabine gas
  - Condotte principali gas
  - Rete distribuzione gas
  - Rete elettrica media tensione - esistente
  - Rete elettrica media tensione - cavo interrato
  - Rete elettrica - demontazioni previste
  - Rete elettrica media tensione - progetto
  - Rete elettrica alta tensione - esistente
  - Rete elettrica alta tensione - progetto
  - Antenne Radio - TV
- Systema della Viabilità esistente
  - Autostrada
  - Strada Statale
  - Strada Provinciale
  - Strada Comunale
  - Strada Vicinale
  - Altre strade
  - Linea ferroviaria
  - Condotte di progetto
- Systema dei vincoli infrastrutturali
  - Rispetti da infrastrutture viarie a/o tecnologiche
  - Crnali
  - Aree oggetto di procedimento di bonifica
  - Corsi d'acqua principali
  - Confini comunali
  - Condotte di progetto
- Edifici di valore storico-architettonico, culturale e testimoniale (Art. A-9)
  - Edifici storici vincolati dalla Soprintendenza ai beni culturali
  - Edifici di interesse storico - architettonico
  - Edifici di pregio storico - culturale e testimoniale
- Ambiti agricoli del paesaggio fluviale (Art. 17 PTCP)
  - Zone di espansione inondabili (Art. 17a PTCP)
  - Zone ricomprese nel limite morfologico (Art. 17b PTCP)
  - Zone di tutela del paesaggio fluviale (Art. 17c PTCP)
- Canale Emiliano Romagnolo e sue derivazioni
  - CER
  - Condotte principali esistenti
  - Condotte principali di progetto
  - Vasche
- I siti della Rete Natura 2000
  - SIC (Siti di interesse comunitario)
- Ambiti della sostenibilità ambientale di scala territoriale
  - Ambiti per la ricomposizione delle reti ecologiche e per gli interventi compensativi derivati dai nuovi processi insediativi
  - Aree di utonone tutela di gruppi arborei di interesse naturalistico (Art. 2.2 comma 9 Piano Strutturale Comunale)
- Poli funzionali 2017
  - Centro culturale universitario
  - Prata Terme
- Systema Infrastrutturale viario
  - Autostrada A14
  - Strade Statali esistenti
  - Strade Provinciali esistenti
  - Strade Statali di progetto
  - Strade provinciali da adeguare
  - Stranconi
  - Linea ferroviaria

REGOLAMENTO URBANISTICO EDILIZIO - RUE  
TAVOLA IV2 - COMUNE DI BERTINORO  
TAVOLA DEI VINCOLI  
SCALA 1:25'000



Legenda

- Confini Comunale
- Territorio Urbanizzato
  - Alvei
  - Fabbricati
  - Centro Storico
- Systema delle Infrastrutture tecnologiche esistenti
  - Rete elettrica MT
  - Rete elettrica AT
  - Rete fognaria
  - Rete gas
  - Rete acquedottistica
  - Cabine, serbatoi del sistema gas
  - Cabine e serbatoi del sistema acquedottistico
  - Scarichi, scolmatore, impianti di sollevamento
  - Pozzi o sorgenti
  - Depuratore
  - Antenne
  - Canali
  - Condotte
- Canale Emiliano Romagnolo e sue derivazioni
  - Vasca Consorzio di Bonifica
  - CER
  - Condotte principali esistenti
  - Condotte principali di progetto
- Systema delle Infrastrutture tecnologiche di progetto
  - Rete elettrica AT
  - Metanodotto Sestino Minerbio
  - Vincolo di ineditabilità Metanodotto
  - Potenziamento del sistema acquedottistico
- Systema viario di progetto
  - Nuova viabilità comunale
  - Systemazione strada bianca con manto non polverulento
  - Via Emilia BIS
- Systema delle piste ciclabili
  - Pista ciclabile di progetto
  - Pista ciclabile esistente
- Aziende a Rischio di Incidente Rilevante
  - Aziende RIR
  - Centro eventi per Aziende RIR
  - Zona di elevata letalità (raggio 75 m.)
  - Zona di inizio letalità (raggio 112 m.)

ACQUEDOTTO DELLA ROMAGNA - 4LSUB26/27

TERZA DIRETTRICE DELLA RETE DI ADDUZIONE  
DELL'ACQUEDOTTO DELLA ROMAGNA  
(CODICI ATERSIR 2014RAAC0005 e 2017RAAC0003)

PROGETTO DI FATTIBILITA' TECNICA  
ED ECONOMICA

ALPINA S.p.A.  
Via Ripamonti, 2  
20123 Milano, Italy  
www.alpina-spa.it  
+39.02.58305010

ELTEC S.r.l.  
Società di ingegneria  
Via C. Segni, 23/F, via S. 47/21 Forlì, PG  
Tel. +39054347392  
Email: info@eltecspa.it

IL PROGETTISTA  
ING. PAOLA ERBA  
R.T.O. ALPINA S.p.A. - ELTEC S.r.l.

IL RESPONSABILE DEL PROCEDIMENTO  
ING. PAOLO BALDINI  
ROMAGNA ACQUE - SOCIETA' DELLE FONTI S.p.A.

STUDIO DI PREFATTIBILITA' AMBIENTALE  
ANALISI DEI PIANI URBANISTICI-PSC BERTINORO

2.33

Revisori	Rev. C	Descrizione	Data
	B	A	06/09/2021
	A	EMMISSIONE	

Numero elaborato: **P 2 A M B P L V O 3 3 A** Scala: 1:25'000

This document may not be copied, reproduced or published, either in part or entirely, without the written permission of the owner. Unauthorized use will be prosecuted by law.