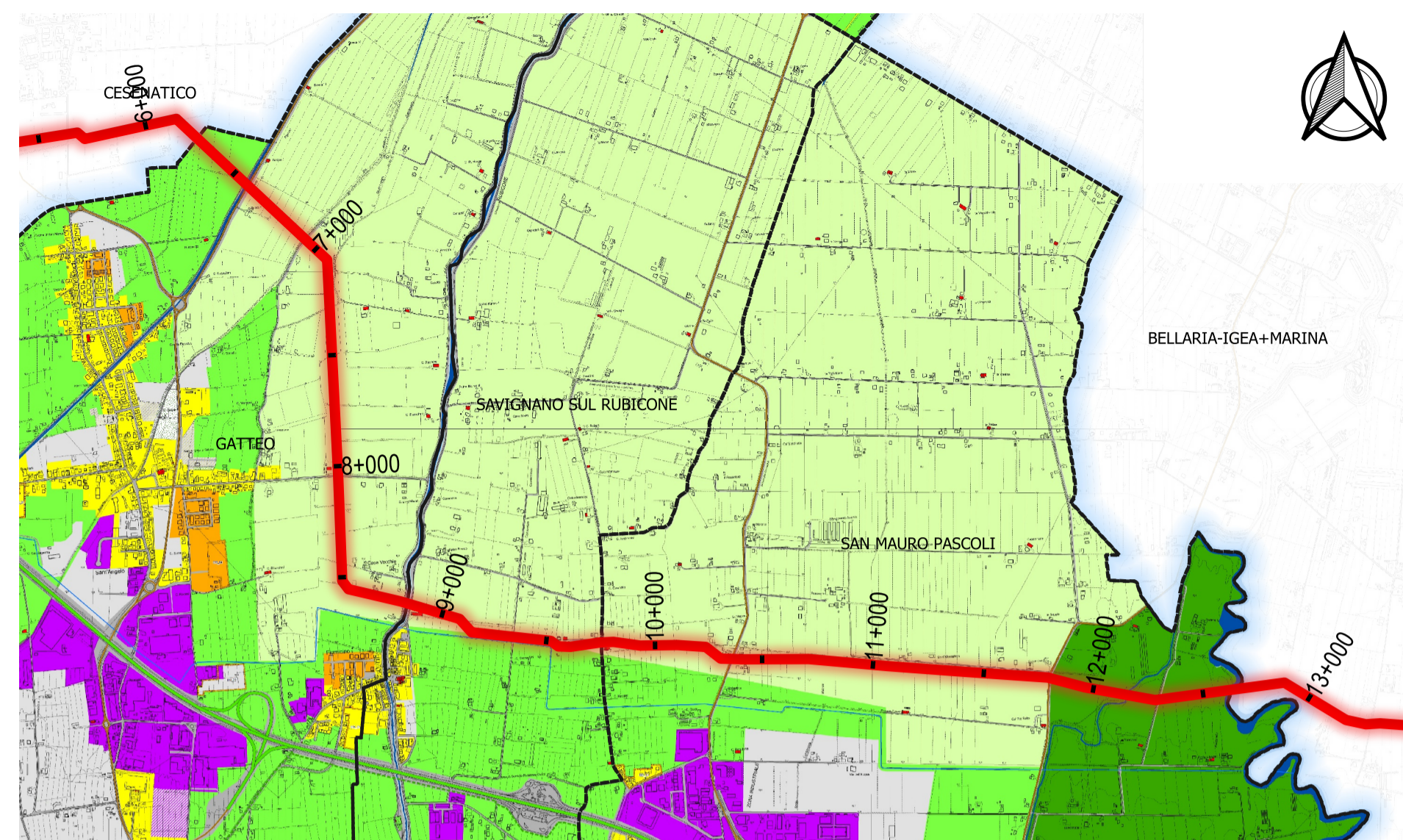
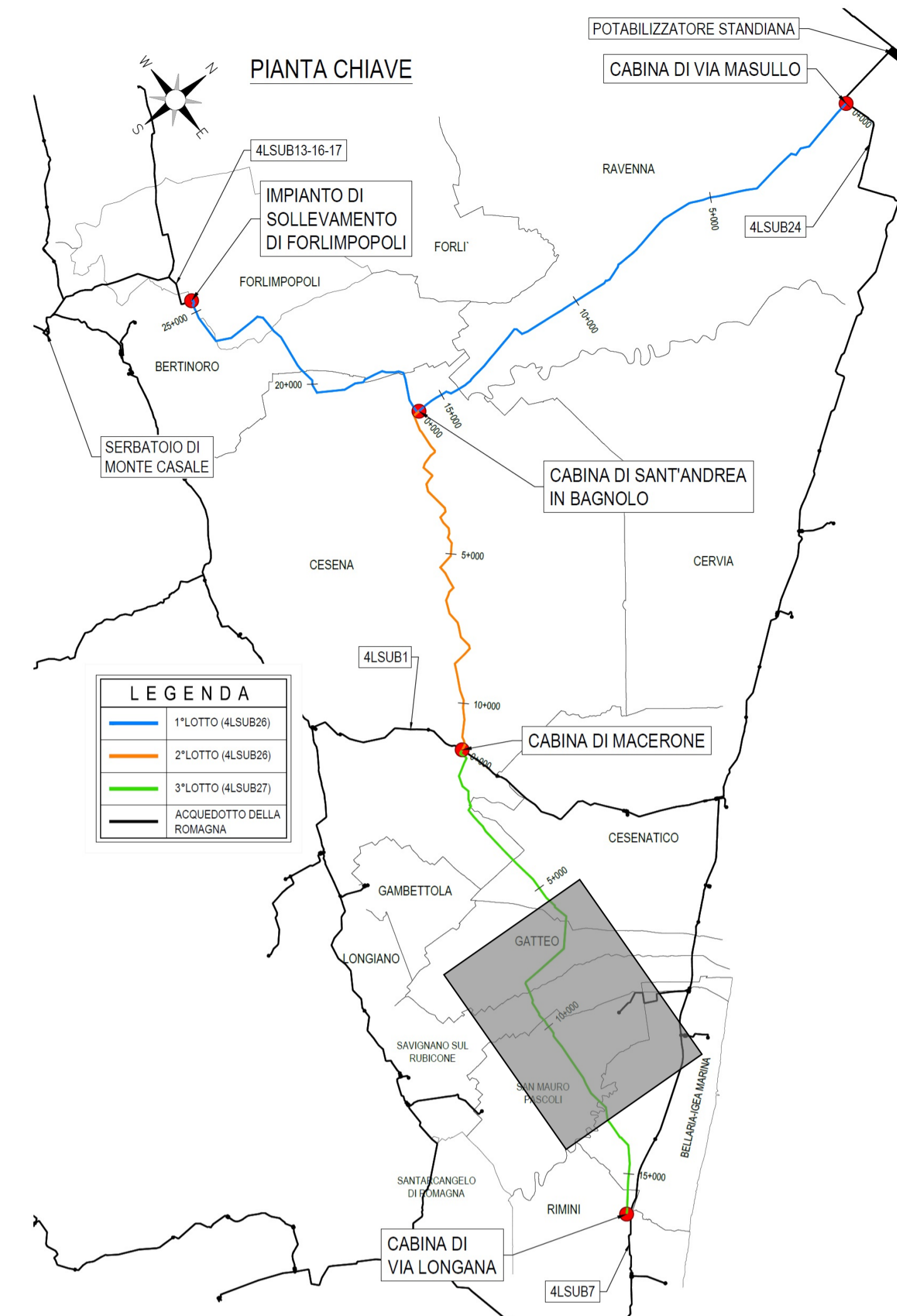


REGOLAMENTO URBANISTICO INTERCOMUNALE  
TAVOLA R.B.1b/R.B.1c - UNIONE RUBICONE E MARE (COMUNI DI GATTEO-SAVIGNANO SUL RUBICONE-S. MAURO PASCOLI)  
SUDDIVISIONE DEL TERRITORIO IN SUB-AMBITI  
SCALA 1:25'000



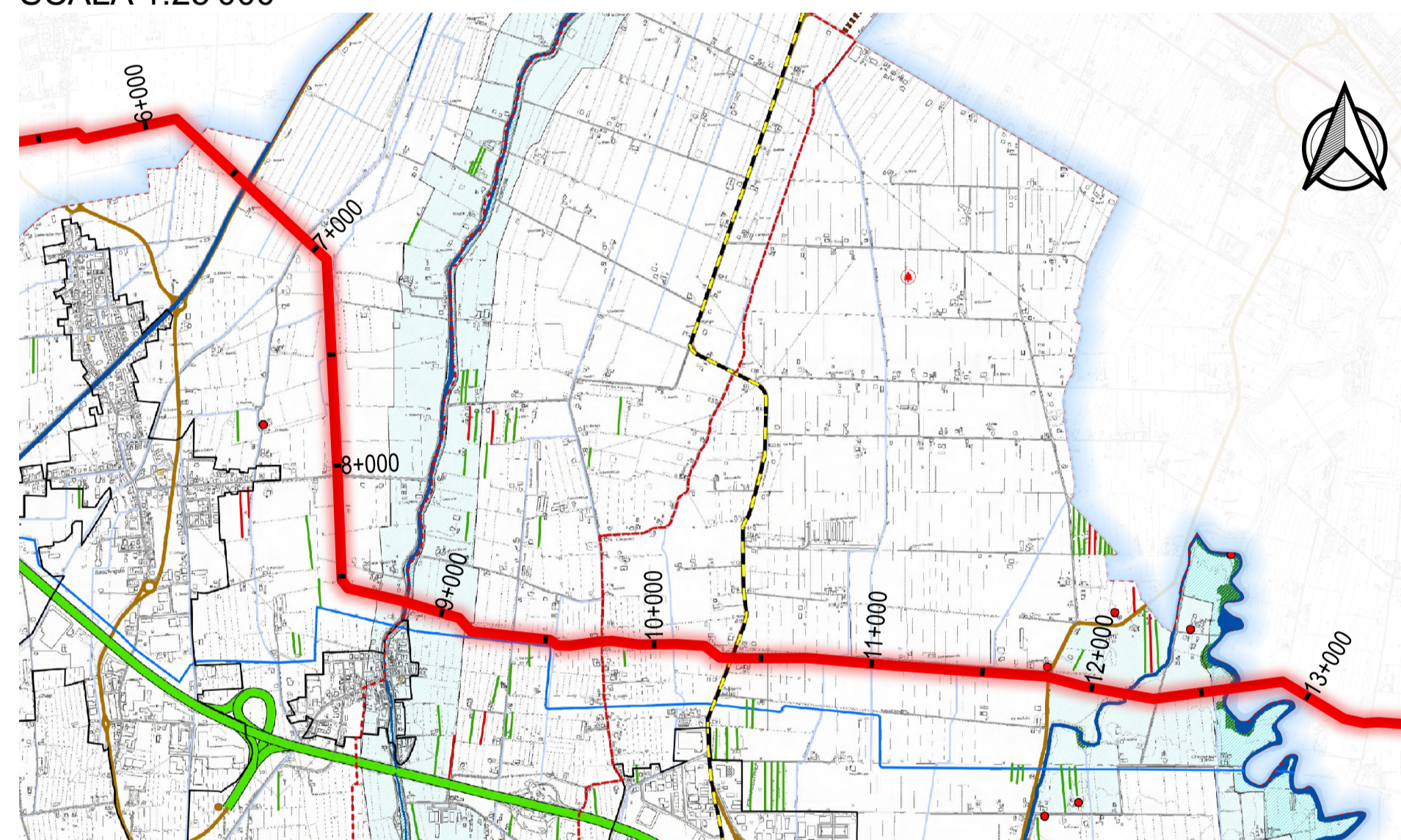
- Legenda**
- Confini Comunali
  - Canale Emiliano Romagnolo
  - Zone di tutela dei caratteri ambientali di laghi, bacini e corsi d'acqua (Art. 17 PTCP)
  - Invasi ed alvei di laghi, bacini e corsi d'acqua (Art. 18 PTCP)
  - Arenile
- Gerarchia funzionale strade**
- Autostrada
  - Grande rete della viabilità di interesse nazionale/regionale
  - Grande rete della viabilità di interesse nazionale/regionale di progetto
  - Rete primaria locale
  - Rete primaria locale di progetto
  - Rete di base comunale
  - Previsione infrastrutturale sovraordinata/locale
  - Adeguamento delle infrastrutture esistenti
  - Tracciato di collegamento tra la SP 10 e la SP 108
  - Tracciato da potenziare
  - Ferrovia
  - Ambiti consolidati definiti da "scheda qualificazione diffusa"
  - Piani di Recupero
  - Principali dotazioni ecologico-ambientali (depuratore e isola ecologica)
  - Ambiti ad Alta Centralità

- Suddivisione del territorio in Sub-Ambiti**
- A7 - Ambito di conservazione
  - A10-1 - Tessuti residenziali a bassa densità
  - A10-2 - Tessuti misti residenziali e terziari da rigenerazione/riqualificare
  - A10-3 - Tessuti turistico-residenziali
  - A10-4 - Tessuti residenziali pianificati
  - A10-5 - Tessuti specializzati di servizio
  - A13-1 - Tessuti specializzati produttivi - manifatturieri - terziari
  - A13-2 - Tessuti a prevalente destinazione produttiva da rigenerare/riqualificare
  - A13-3 - Tessuti turistico-ricettivi
  - A13-4 - Tessuti turistico-ricettivi a bassa densità
  - A15-1 - Polo funzionale stazionario
  - A13 - Ambiti specializzati per attività produttive - convenzionati - da concludere secondo le disposizioni del PRG
  - A12 - Ambiti per nuovi insediamenti - convenzionati - da concludere secondo le disposizioni del PRG
  - A25 - Dotazioni ecologiche e ambientali
  - Tessuti pianificati
  - Verde privato
- Territorio rurale**
- A17 - Aree di valore naturale ed ambientale
  - A18 - Ambiti agricoli di rilievo paesaggistico
  - A19 - Ambiti ad alta vocazione produttiva agricola
  - A20 - Ambiti agricoli periurbani
  - Edifici di valore storico-architettonico e/o storico-testimoniale
  - Ambiti oggetto di particolare interesse storico-archeologico da sottoporre a progetto di valorizzazione
  - Area di pertinenza stradale
  - Condotta di progetto



- LEGENDA**
- 1° LOTTO (4LSUB26)
  - 2° LOTTO (4LSUB26)
  - 3° LOTTO (4LSUB27)
  - ACQUEDOTTO DELLA ROMAGNA

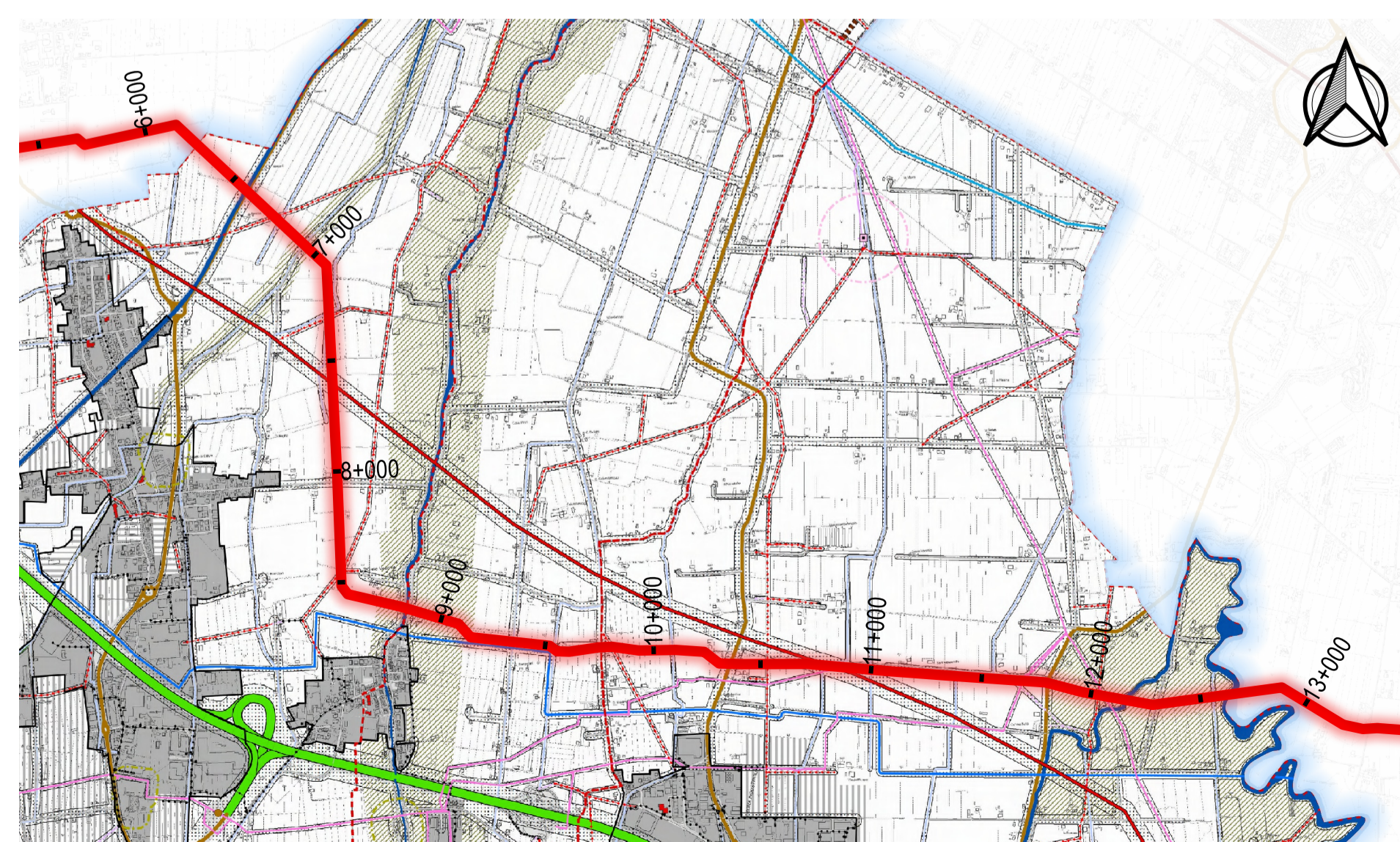
PIANO STRUTTURALE INTERCOMUNALE  
TAVOLA VINC\_1 - UNIONE RUBICONE E MARE (COMUNI DI GATTEO-SAVIGNANO SUL RUBICONE-S. MAURO PASCOLI)  
VINCOLI STORICI, CULTURALI E PAESAGGISTICI  
SCALA 1:25'000



- Legenda**
- Confini Comunali
  - Canale Emiliano Romagnolo
  - Rete dei canali di bonifica
  - Territorio urbanizzato (Art. A-5 L.R.20/2000)
- Sistemi, zone ed elementi strutturali la forma del territorio**
- Sistema dei crinali e sistema collinare (Art. 9 PTCP)
- Sistema forestale e boschivo (Art. 10 PTCP)**
- Formazioni boschive del piano basale submontano
- Pianta, gruppo, filare meritevole di tutela (Art. 10 PTCP)**
- Filari alberati
  - Siepi
  - Filari alberati da compensare in attuazione dell'Accordo di Programma sottoscritto in data 16/02/2004 e sua Variante del 25/05/2009 Rep. 4837
  - Specie floristiche protette
  - Albero meritevole di tutela
- Formazioni non soggette alle disposizioni dell'art. 10 del PTRR**
- Formazioni boschive igrofile
- Costa**
- Sistema costiero (Art. 12 PTCP)
  - Zone di riqualificazione della costa e dell'arenile (Art. 13 PTCP)
  - Zone urbanizzate in ambito costiero (Art. 14 PTCP)
  - Colonie Marine (Art. 16 PTCP)
- Zone di tutela dei caratteri ambientali di laghi, bacini e corsi d'acqua - Art. 17 PTCP**
- Zone di espansione inondabili (Art. 17a PTCP)
  - Zone ricomprese nel limite morfologico (Art. 17b PTCP)
  - Zone di tutela del paesaggio fluviale (Art. 17c PTCP)
  - Invasi ed alvei di laghi, bacini e corsi d'acqua (Art. 18 PTCP)

- Zone ed elementi di interesse paesaggistico ambientale**
- Zone di particolare interesse paesaggistico-ambientale (Art. 19 PTCP)
  - Crinali (Art. 20b PTCP)
- Zone ed elementi di interesse storico-archeologico**
- Complessi archeologici (Art. 21a PTCP)
  - Concentrazione di materiali archeologici o segnalazione di rinvenimenti (Art. 21b2 PTCP)
  - Concentrazione di materiali archeologici o segnalazione di rinvenimenti (Art. 21b2 PTCP)
- Insediamenti storici**
- Insediamenti urbani storici e strutture insediative storiche non urbane (Art. 22 PTCP)
- Zone ed elementi di interesse storico testimoniale**
- Viabilità storica (Art. 24a PTCP)
  - Viabilità panoramica (Art. 24b PTCP)
- Classificazione dei beni tutelati**
- Immobili tutelati ai sensi del D.Lgs. 42/2004 - con formale decreto
  - Immobili tutelati ai sensi del D.Lgs. 42/2004 - con formale decreto\*\*\*
  - Immobili tutelati ai sensi del D.Lgs. 42/2004 - in corso di istruttoria e/o perfezionamento e/o rinotifica e/o annullamento
  - Immobili tutelati ai sensi del D.Lgs. 42/2004 - in corso di istruttoria e/o perfezionamento e/o rinotifica e/o annullamento\*\*\*
  - Immobili tutelati "ipso Jure" per il combinato disposto dell'art. 10 comma 1 ed art. 12 comma 1 del D.Lgs. 42/2004
  - Edifici di valore storico-architettonico
- \*\*\* Fonte del dato puntuale: <https://www.patrimonioculturale-er.it/webgis>
- Gerarchia funzionale strade**
- Autostrada
  - Grande rete della viabilità di interesse nazionale/regionale
  - Grande rete della viabilità di interesse nazionale/regionale di progetto
  - Rete primaria locale
  - Rete primaria locale di progetto
  - Rete di base comunale
- Corridoi di fattibilità**
- Viabilità primaria di interesse regionale di progetto
  - Collegamento Autostrada A14 - Via Emilia
  - Collegamento Via San Giuseppe - strada di urbanizzazione
  - Collegamento SP10 - SP108
  - Viabilità da potenziare
  - Potenziamento sottopassi ferroviari
  - Ferrovia
  - Stazione ferroviaria
  - Casello autostradale esistente
  - Svincoli esistenti
  - Condotta di progetto

PIANO STRUTTURALE INTERCOMUNALE  
TAVOLA VINC\_3 - UNIONE RUBICONE E MARE (COMUNI DI GATTEO-SAVIGNANO SUL RUBICONE-S. MAURO PASCOLI)  
VINCOLI E LIMITI DI RISPETTO DELLE INFRASTRUTTURE  
SCALA 1:25'000



- Legenda**
- Confini Comunali
  - Canale Emiliano Romagnolo
  - Rete dei canali di bonifica
  - Invasi ed alvei di laghi, bacini e corsi d'acqua (Art. 18 PTCP)
  - Arenile
  - Territorio urbanizzato (Art. A-5 L.R.20/2000)
- Acquedotto della Romagna**
- Linea di distribuzione
- Rete acquedottistica**
- Pozzi
  - Fascia di rispetto dei pozzi
- Rete gas**
- Rete di distribuzione nazionale - SNAM
  - Rete di distribuzione
- Rete elettrica**
- Alta Tensione
  - Rete AT 380 Kv Tema
  - Rete AT 132 Kv
  - Rete AT 132 Kv FS
  - Rete AT 132 Kv FS EMR
  - Media Tensione
  - Rete MT Cavo interrato
  - Rete MT Conduttore nudo
  - Rete MT Cavo aereo
- Sistema radio-televisivo**
- Antenne radio-televisive
  - Fascia di rispetto di antenne radio-televisive
  - Depuratore e isola ecologica
  - Fascia di rispetto del depuratore
  - Fascia di rispetto cimiteriale
  - Fascia di rispetto delle infrastrutture stradali, ferroviarie, tecnologiche ed acque pubbliche
- Gerarchia funzionale strade**
- Autostrada
  - Grande rete della viabilità di interesse nazionale/regionale
  - Grande rete della viabilità di interesse nazionale/regionale di progetto
  - Rete primaria locale
  - Rete primaria locale di progetto
  - Rete di base comunale
- Corridoi di fattibilità**
- Viabilità primaria di interesse regionale di progetto
  - Collegamento Autostrada A14 - Via Emilia
  - Collegamento Via San Giuseppe - strada di urbanizzazione
  - Collegamento SP10 - SP108
  - Viabilità da potenziare
  - Potenziamento sottopassi ferroviari
  - Ferrovia
  - Stazione ferroviaria
  - Casello autostradale esistente
  - Svincoli esistenti

- Territorio urbanizzato**
- Ambito di conservazione
  - Ambiti urbani consolidati, da rigenerare/riqualificare
- Territorio urbanizzabile**
- Ambiti di previsione
  - Ambiti da riqualificare
  - Dotazioni ecologico-ambientali
  - Rete ecologica di connessione (Art. 2.29 Norme PSC)
  - Rete ecologica di connessione degli ambiti consolidati
  - Edifici con funzioni sensibili
  - Condotta di progetto

**Romagna Acque Società delle Fonti S.p.A.**

ACQUEDOTTO DELLA ROMAGNA - 4LSUB26/27

TERZA DIRETTRICE DELLA RETE DI ADDUZIONE DELL'ACQUEDOTTO DELLA ROMAGNA

(CODICI ATERSIR 2014RAAC0005 e 2017RAAC0003)

PROGETTO DI FATTIBILITÀ TECNICA ED ECONOMICA

**ALPINA S.p.A.**  
Via Ripamonti, 2  
20123 Milano, Italy  
www.alpina-spa.it  
+39.02.58305010

**ELTEC S.r.l.**  
Società di ingegneria  
Via C. Seganti 73/F int. 5/6  
47121 Forlì (FC)  
Tel. +39.0543.473892  
E-mail: info@eltec-service.it

IL PROGETTISTA  
Ing. PAOLA ERBA  
R.T.O. ALPINA S.p.A.

IL RESPONSABILE DEL PROCEDIMENTO  
Ing. PAOLO BALDONI  
ROMAGNA ACQUE - SOCIETÀ DELLE FONTI S.p.A.

PAOLA ERBA  
Settori:  
a) civile e ambientale  
b) industriale  
n° A 20737

STUDIO DI PREFATTIBILITÀ AMBIENTALE  
ANALISI DEI PIANI URBANISTICI-PSC UNIONE RUBICONE (GATTEO, SAVIGNANO SUL RUBICONE, SAN MAURO PASCOLI)

TAVOLA 2 DI 2

**2.44**

Revisioni	Rev.	Descrizione	Data
	C		
	B		
	A	EMMISSIONE	06/08/2021

Numero elaborato: **P 2 A M B P L V O 4 4 A** Scala: 1:25'000