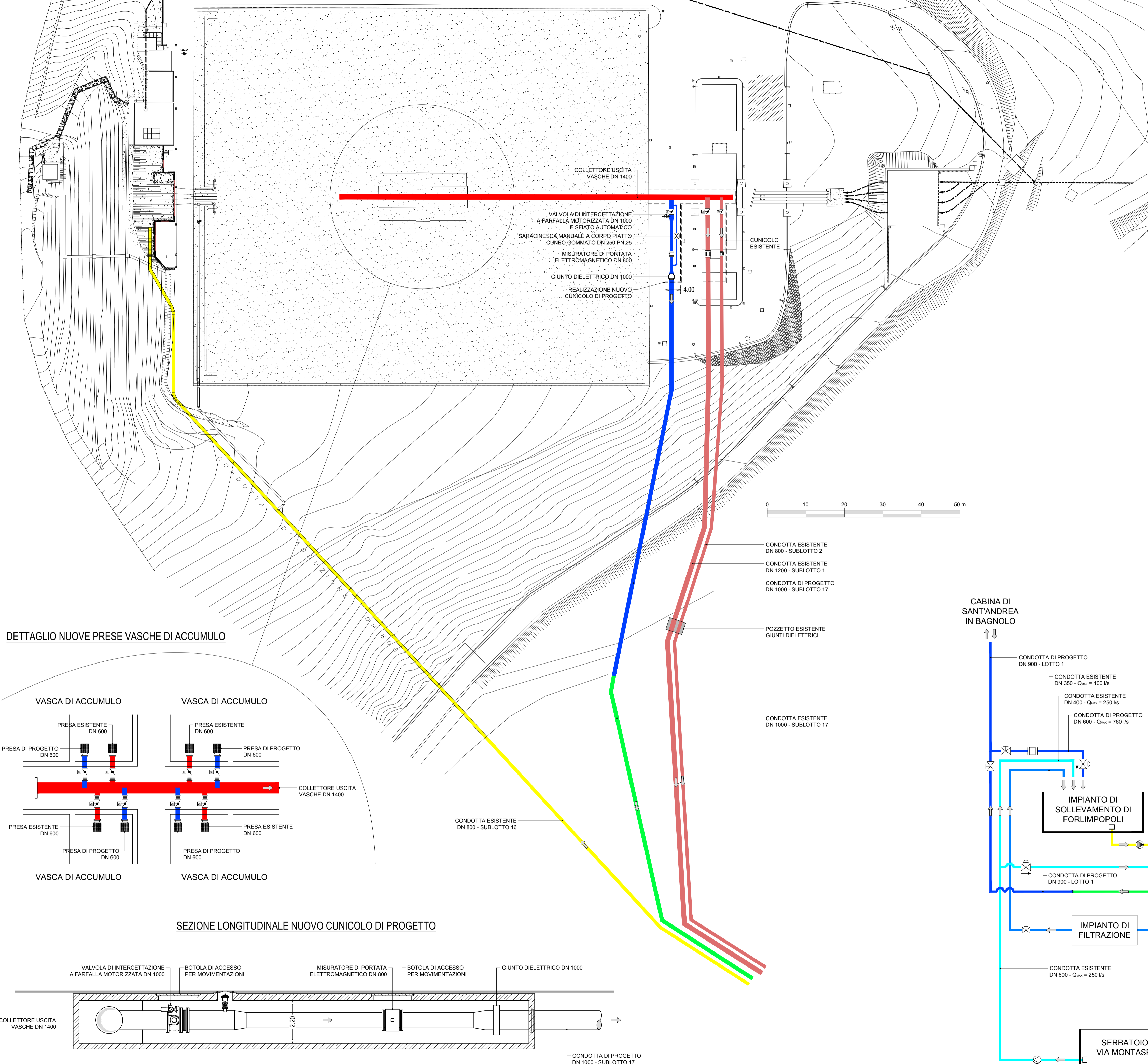
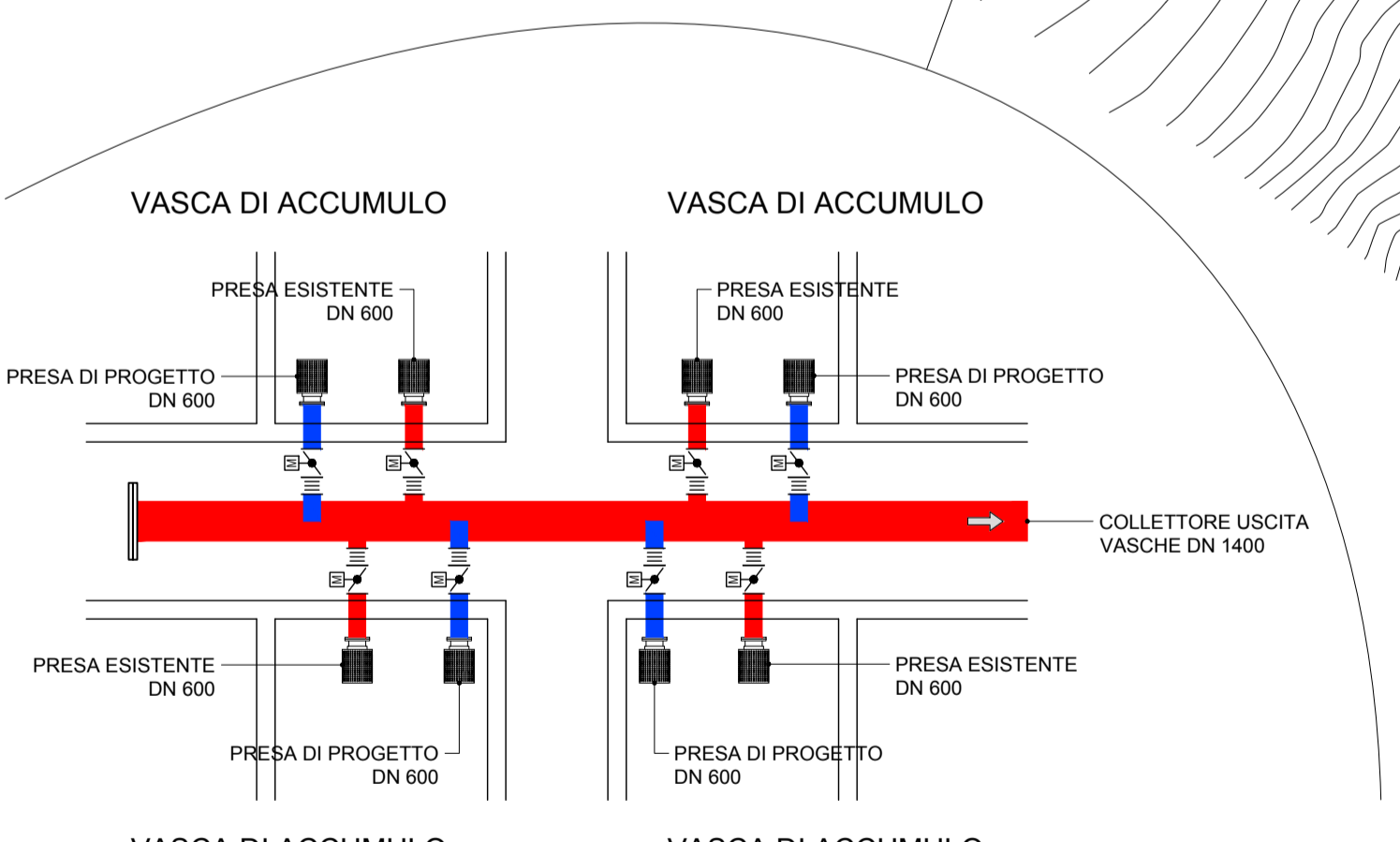


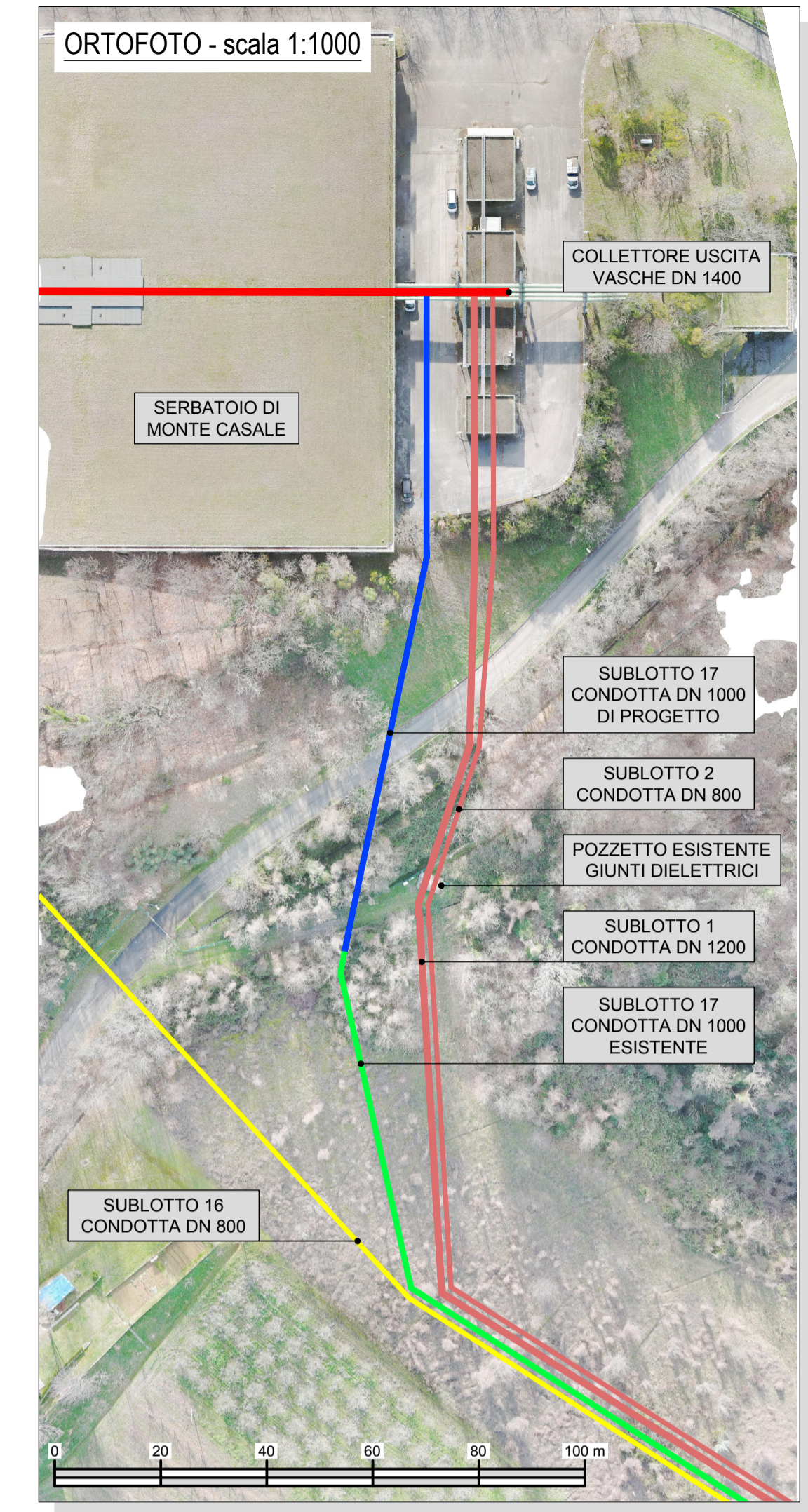
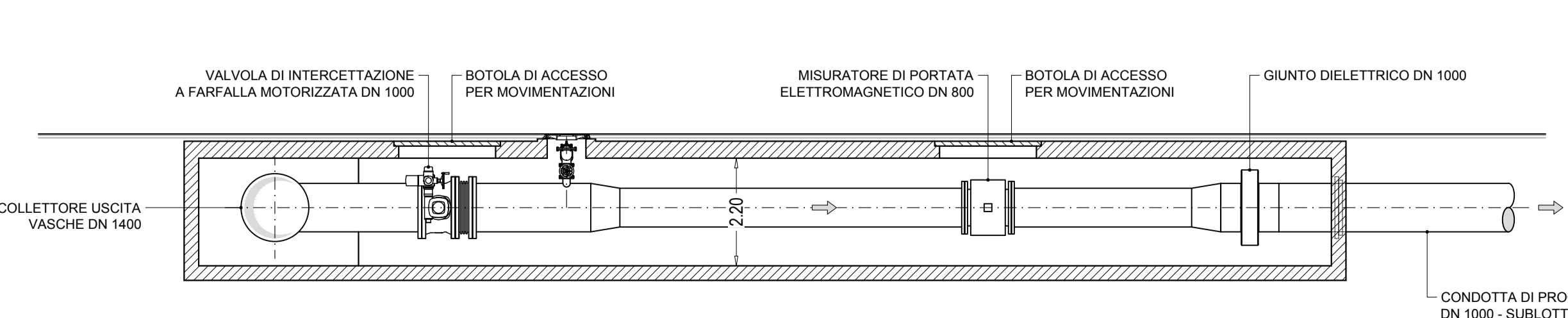
PIANTA IMPIANTO DI SOLLEVAMENTO DI MONTE CASALE - scala 1:500



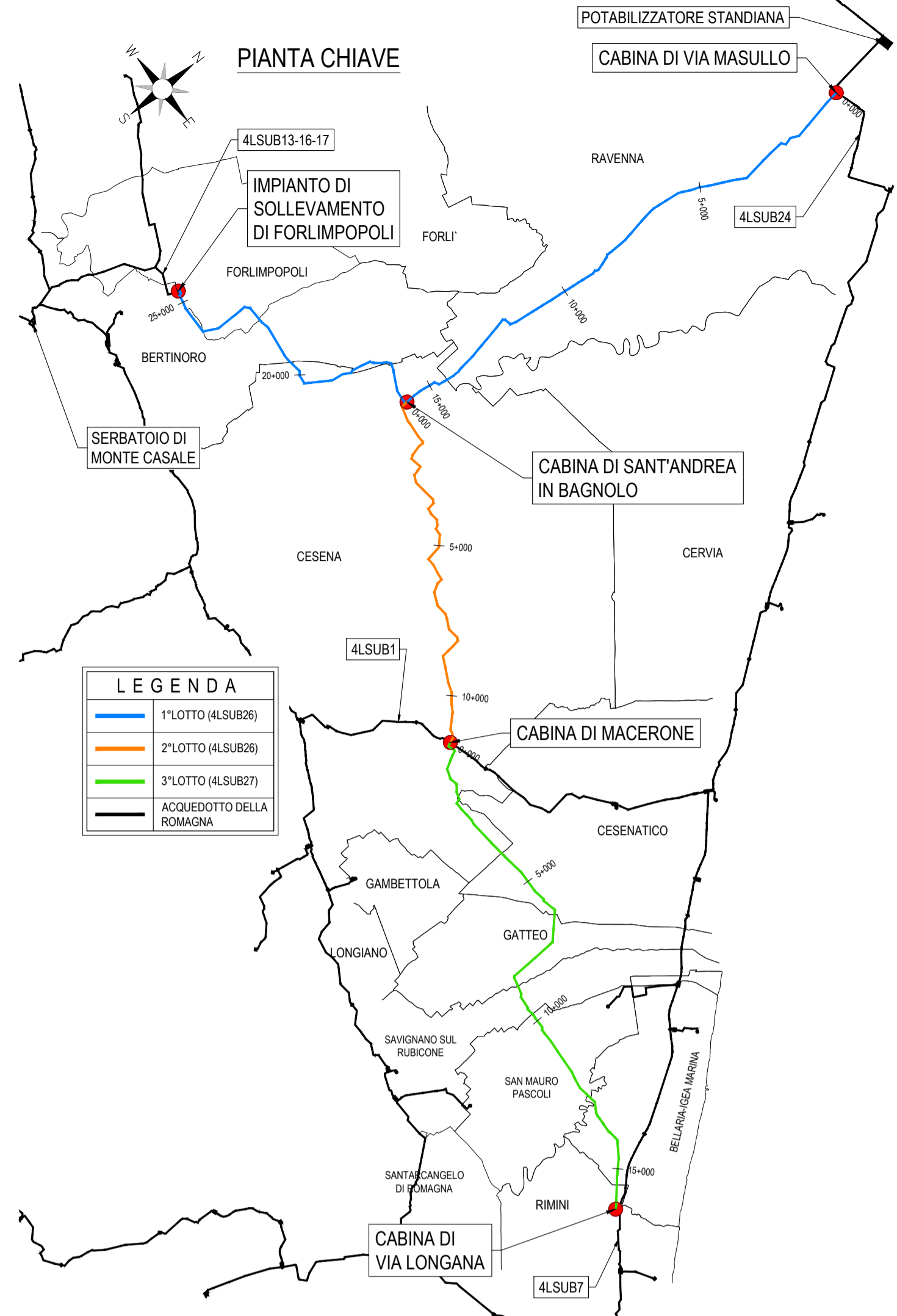
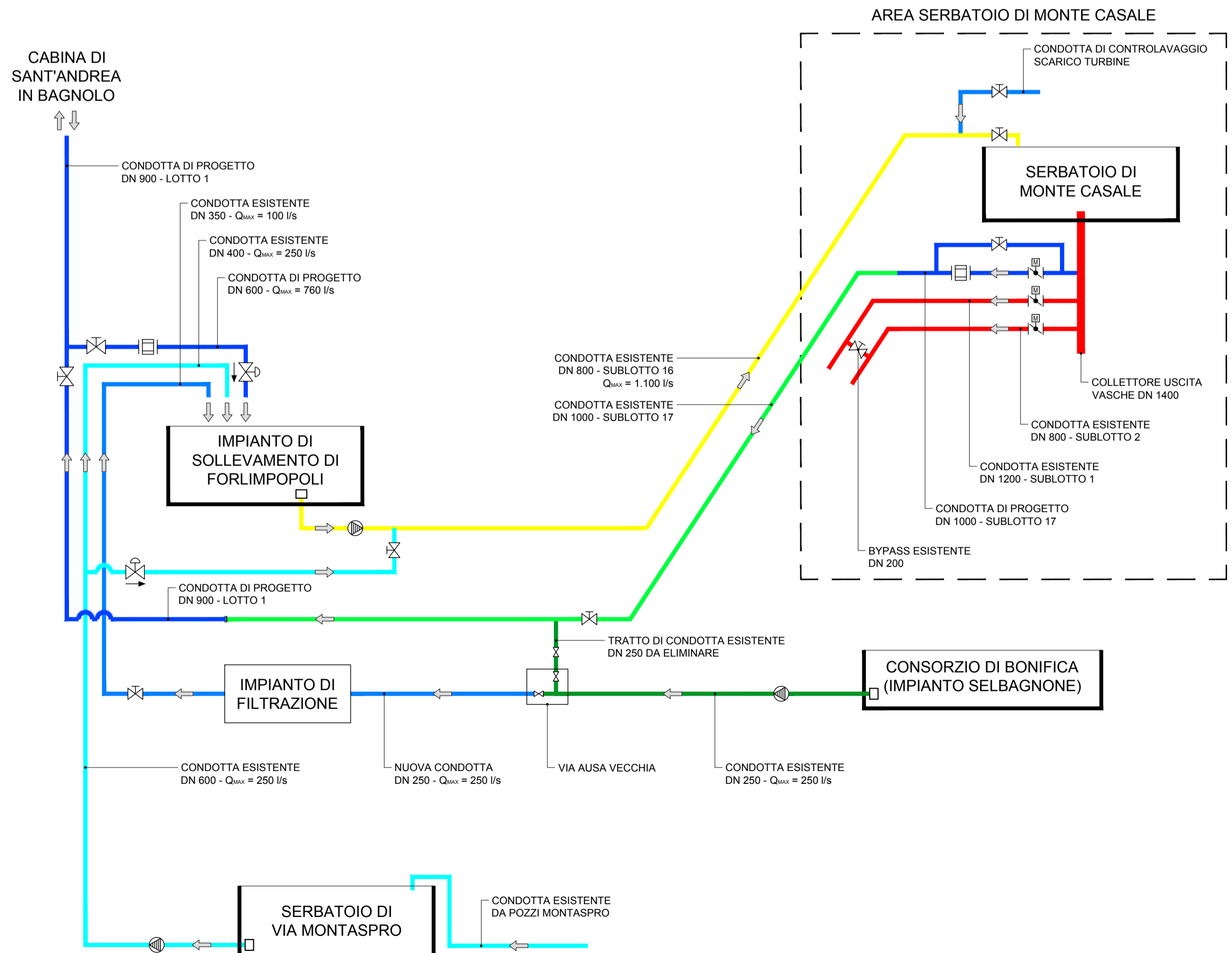
DETTAGLIO NUOVE PRESE VASCHE DI ACCUMULO



SEZIONE LONGITUDINALE NUOVO CUNICOLO DI PROGETTO



SCHEMA FUNZIONALE



Romagna Acque Società delle Fonti

ACQUEDOTTO DELLA ROMAGNA - 4LSUB26/27

TERZA DIRETTRICE DELLA RETE DI ADDUZIONE DELL'ACQUEDOTTO DELLA ROMAGNA (CODICI ATERSIR 2014RAAC0005 e 2017RAAC0003)

PROGETTO DI FATTIBILITA' TECNICA ED ECONOMICA

ALPINA S.p.A.
Via Ripamonti, 2
20123 Milano, Italy
www.alpina-spa.it
+39.02.58305010

ELTEC S.r.l.
Società di ingegneria
Via C. Seganti 73/F inc.
316 - 47121 Forlì (FC)
Tel. +39.0543.473892
Email: info@eltec-service.it

IL RESPONSABILE DEL PROCEDIMENTO
Ing. PAOLO BALDONI
ROMAGNA ACQUE - SOCIETA' DELLE FONTI S.p.A.

IL RESPONSABILE DEL PROGETTO
Ing. PAOLO BALDONI
R.T. ROMAGNA ACQUE - ELTEC S.r.l.
PAOLA ERBA
Settore: attività ambientale e industriale
n° A 20172

CONDOTTA E MANUFATTI DI LINEA INTERCONNESSIONE SERBATOIO DI MONTE CASALE			3.38
Revisioni	Rev.	Descrizione	
	C		
	B		
	A	EMISSIONE	06/08/2021
Numero elaborato	P3 CONDET038A		Scala: Varie