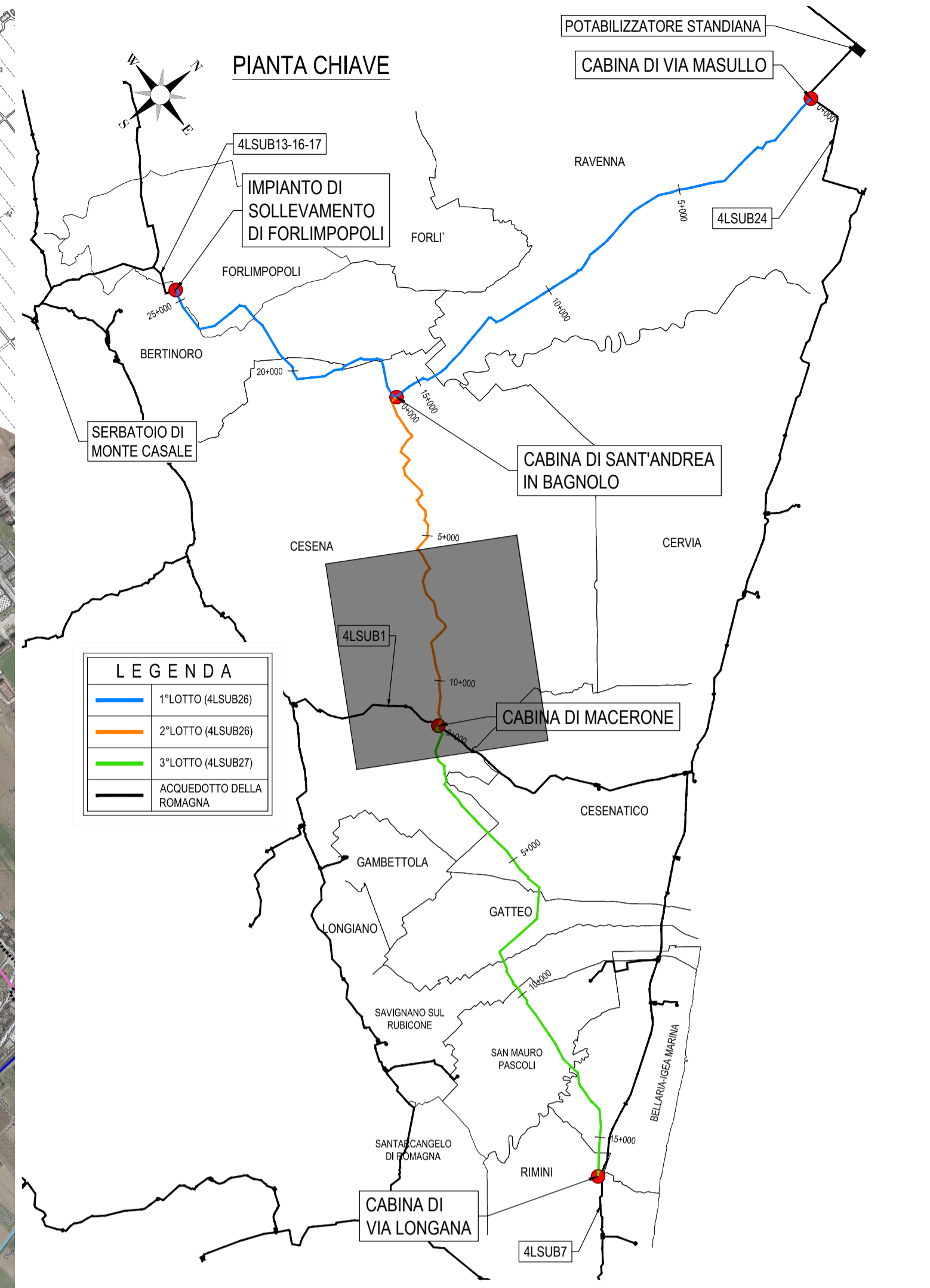


LEGENDA SIMBOLOGIA RISOLUZIONI INTERFERENZE	
	SOTTOATTRAVERSAMENTO INTERFERENZA CON SCAVO TRADIZIONALE
	SOTTOATTRAVERSAMENTO INTERFERENZA CON SPINGITUBO
	SOTTOATTRAVERSAMENTO INTERFERENZA CON MICROTUNNELING
	SOTTOATTRAVERSAMENTO INTERFERENZA CON TRIVELLAZIONE ORIZZONTALE CONTROLLATA
OPERE DI PROGETTO 3° DIRETTRICE	
	TUBAZIONE DI PROGETTO IN GHISA DN800
	TUBAZIONE DI PROGETTO IN ACCIAIO DN900
	TUBAZIONE DI PROGETTO IN ACCIAIO DN800
INFRASTRUTTURE ESISTENTI	
	ACQUEDOTTO DELLA ROMAGNA ESISTENTE
	CONDOTTE ESISTENTI (CBR)
	CANALI ESISTENTI (CBR)
	RETE GAS ESISTENTE (SNAM)
	ELETTRODOTTI ESISTENTI (TERNA)
	RETE FOGNARIA ESISTENTE
	CER ESISTENTE



LEGENDA	
	1° LOTTO (4LSUB26)
	2° LOTTO (4LSUB26)
	3° LOTTO (4LSUB27)
	ACQUEDOTTO DELLA ROMAGNA



ACQUEDOTTO DELLA ROMAGNA - 4LSUB26/27  
 TERZA DIRETTRICE DELLA RETE DI ADDUZIONE  
 DELL'ACQUEDOTTO DELLA ROMAGNA  
 (CODICI ATERSIR 2014RAAC0005 e 2017RAAC0003)

PROGETTO DI FATTIBILITA' TECNICA  
 ED ECONOMICA

**ALPINA S.p.A.**  
 Via Ripamonti, 2  
 20123 Milano, Italy  
 www.alpina-spa.it  
 +39.02.58305010

**ELTEC S.r.l.**  
 Società di ingegneria  
 Via C. Seganti 73/F int. 5/6  
 47121 Forlì (FC)  
 Tel. +39-(0543)-473892  
 Email: info@eltec-service.it

IL PROGETTISTA Ing. PAOLA ERBA R.T.O. ALPINA	IL RESPONSABILE DEL PROCEDIMENTO Ing. PAOLO BALDONI ROMAGNA ACQUE - SOCIETA' DELLE FONTI S.p.A.
--	---

RISOLUZIONE DELLE INTERFERENZE PLANIMETRIE RISOLUZIONE/COORDINAMENTO INTERFERENZE LOTTO 2 TAV. 2/2		<b>4.07</b>	
Revisori	Rev. Descrizione		Data
	C		
	B		
	A	EMMISSIONE	06/08/2021
Numero elaborato	<b>P 4 I N T P L A 0 0 7 A</b>		Scala 1:10'000