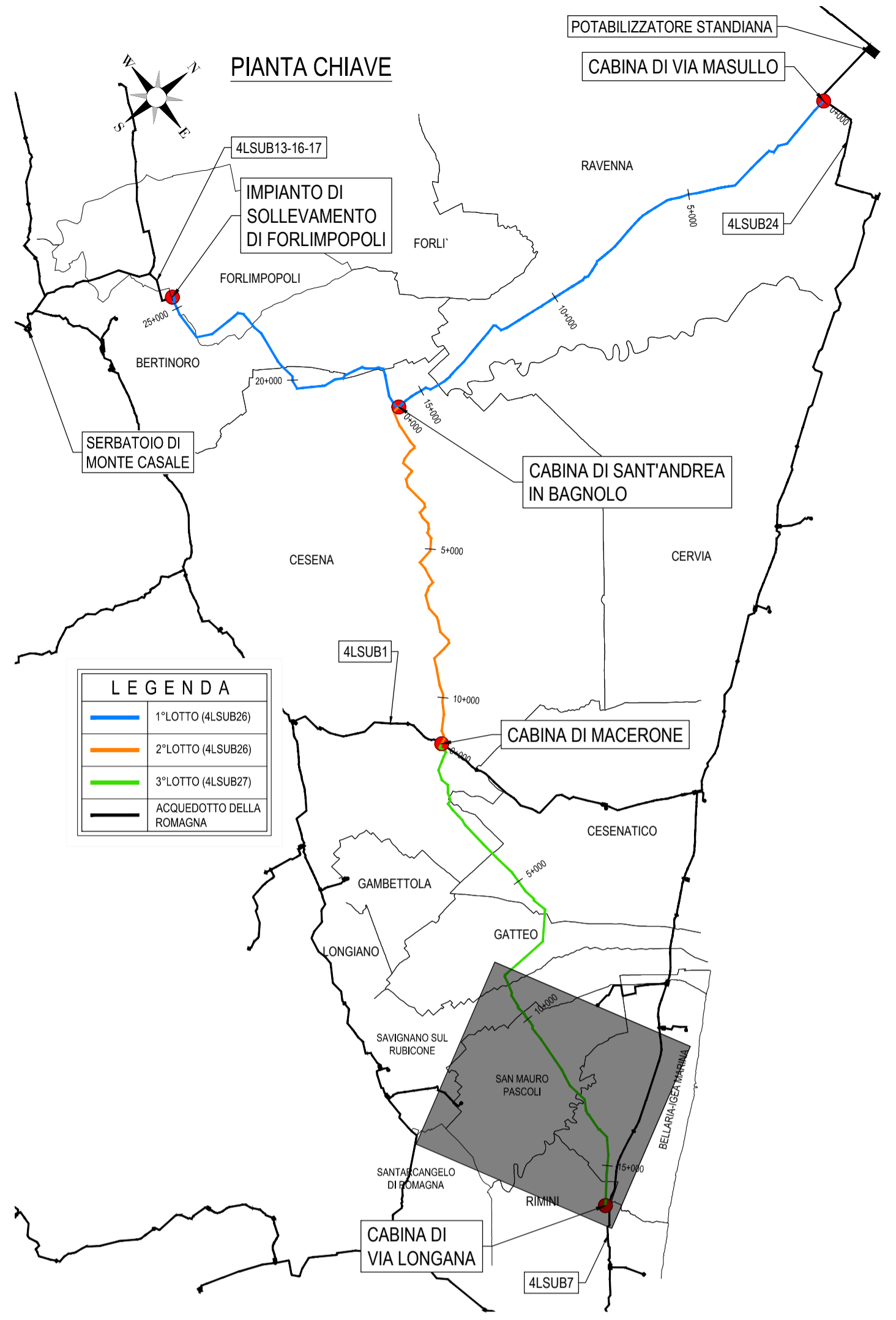
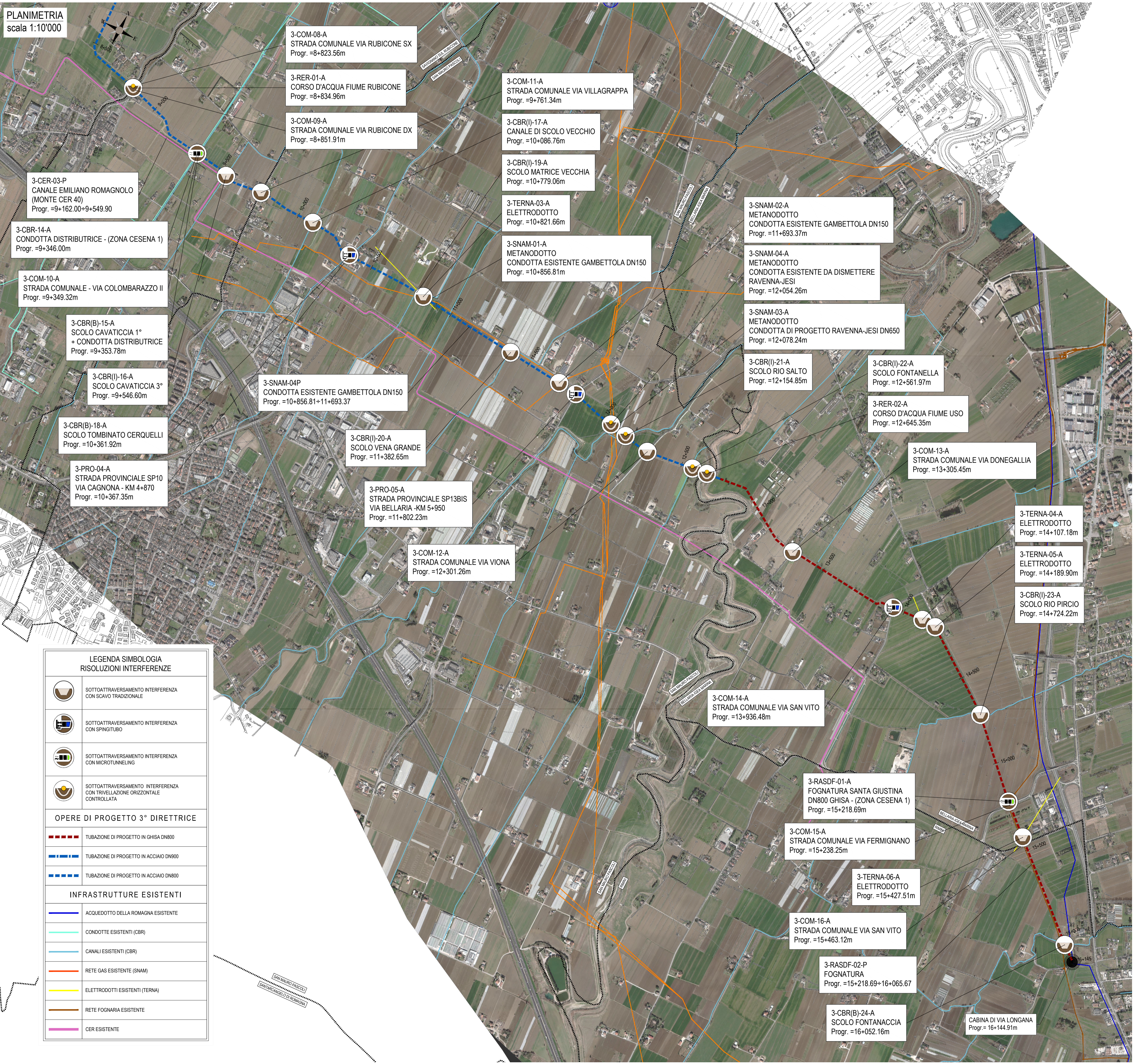


PLANIMETRIA  
scala 1:10'000



**LEGENDA SIMBOLOGIA  
RISOLUZIONI INTERFERENZE**

	SOTTOATTRAVERSAMENTO INTERFERENZA CON SCAVO TRADIZIONALE
	SOTTOATTRAVERSAMENTO INTERFERENZA CON SPINGITUBO
	SOTTOATTRAVERSAMENTO INTERFERENZA CON MICROTUNNELING
	SOTTOATTRAVERSAMENTO INTERFERENZA CON TRIVELLAZIONE ORIZZONTALE CONTROLLATA

**OPERE DI PROGETTO 3° DIRETTRICE**

	TUBAZIONE DI PROGETTO IN GHISA DN800
	TUBAZIONE DI PROGETTO IN ACCIAIO DN900
	TUBAZIONE DI PROGETTO IN ACCIAIO DN800

**INFRASTRUTTURE ESISTENTI**

	ACQUEDOTTO DELLA ROMAGNA ESISTENTE
	CONDOTTE ESISTENTI (CBR)
	CANALI ESISTENTI (CBR)
	RETE GAS ESISTENTE (SNAM)
	ELETTRODOTTI ESISTENTI (TERNA)
	RETE FOGNARIA ESISTENTE
	CER ESISTENTE

**LEGENDA**

	1° LOTTO (4LSUB26)
	2° LOTTO (4LSUB26)
	3° LOTTO (4LSUB27)
	ACQUEDOTTO DELLA ROMAGNA

**Romagna Acque**  
**Società delle Fonti**

ACQUEDOTTO DELLA ROMAGNA - 4LSUB26/27  
TERZA DIRETTRICE DELLA RETE DI ADDUZIONE  
DELL'ACQUEDOTTO DELLA ROMAGNA  
(CODICI ATERSIR 2014RAAC0005 e 2017RAAC0003)

PROGETTO DI FATTIBILITA' TECNICA  
ED ECONOMICA

**ALPINA S.p.A.**  
Via Ripamonti, 2  
20123 Milano, Italy  
www.alpina-spa.it  
+39.02.58305010

**ELTEC S.r.l.**  
Società di ingegneria  
Via C. Seganti 73/F int. 5/6  
47121 Forlì (FC)  
Tel. +39 (0543) 473892  
Email: info@eltec-service.it

IL PROGETTISTA Ing. PAOLO ERBA R.T.O. ALPINA S.p.A. - ELTEC S.r.l. PAOLA ERBA Settori: - al civile e ambientale - industriale n° A 20737 MILANO	IL RESPONSABILE DEL PROCEDIMENTO Ing. PAOLO BALDONI ROMAGNA ACQUE - SOCIETA' DELLE FONTI S.p.A.
---	---

<b>RISOLUZIONE DELLE INTERFERENZE</b>		<b>4.09</b>
PLANIMETRIE RISOLUZIONE/COORDINAMENTO INTERFERENZE		
LOTTO 3 TAV. 2/2		
Revisori	Rev. Descrizione	Data
C		
B		
A	EMMISSIONE	06/08/2021
Numero elaborato	P 4 I N T P L A 0 0 9 A	
	Scala	1:10'000