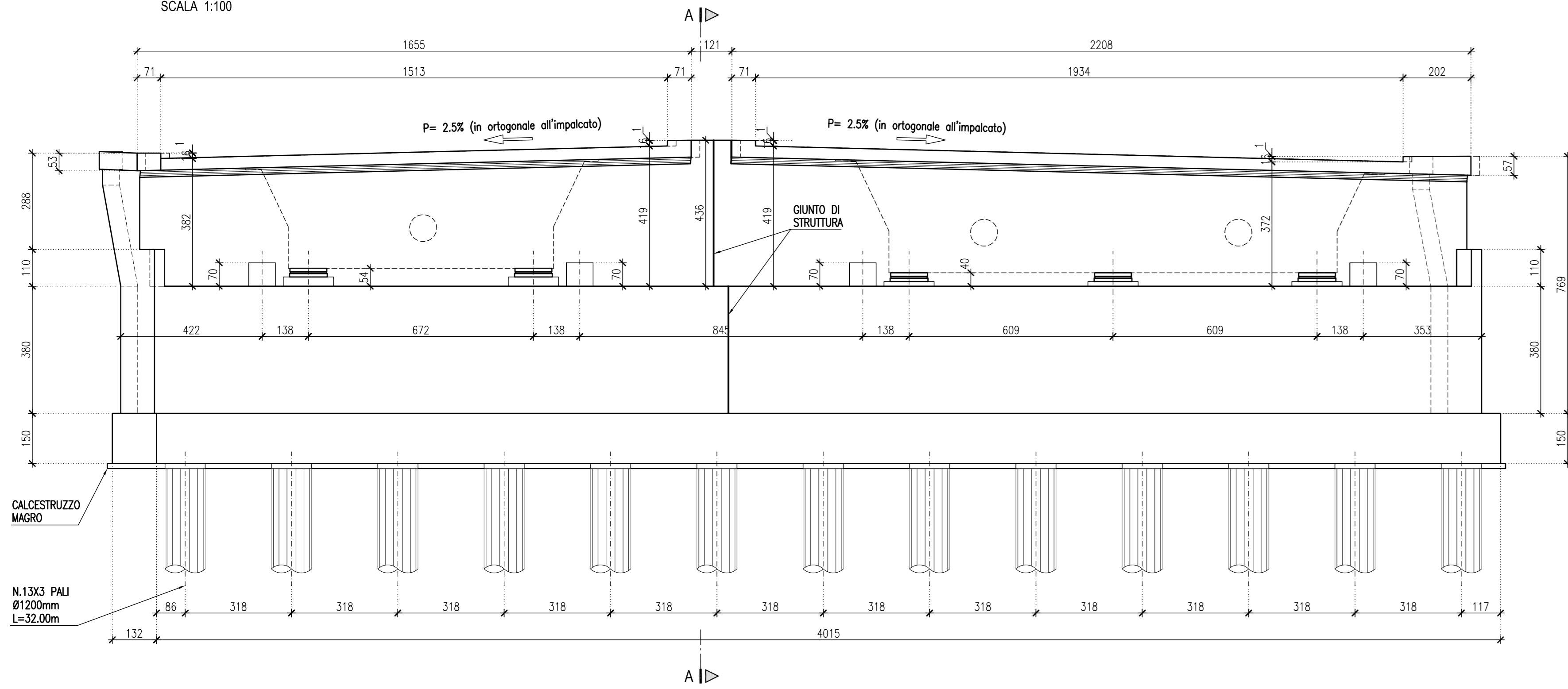


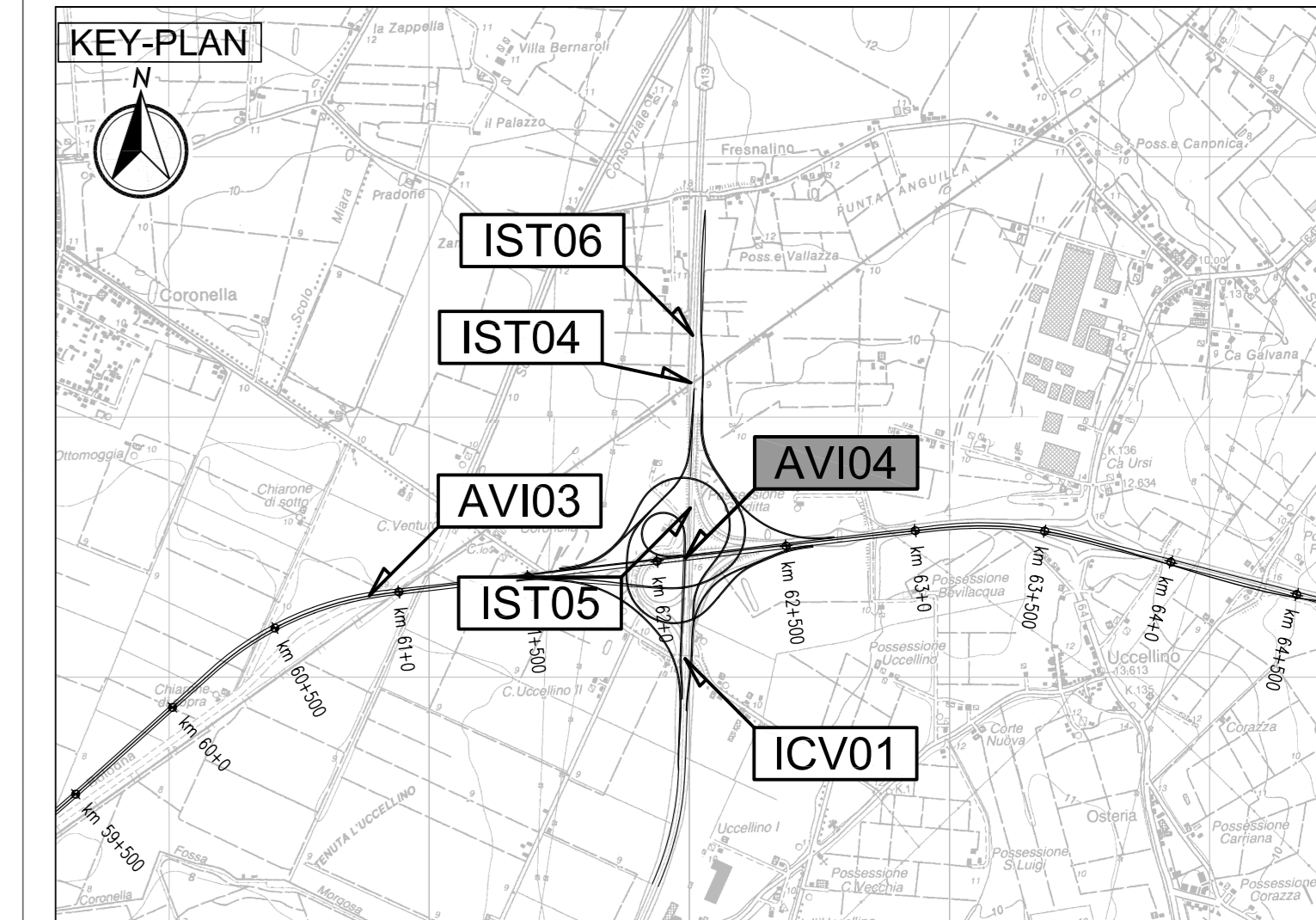
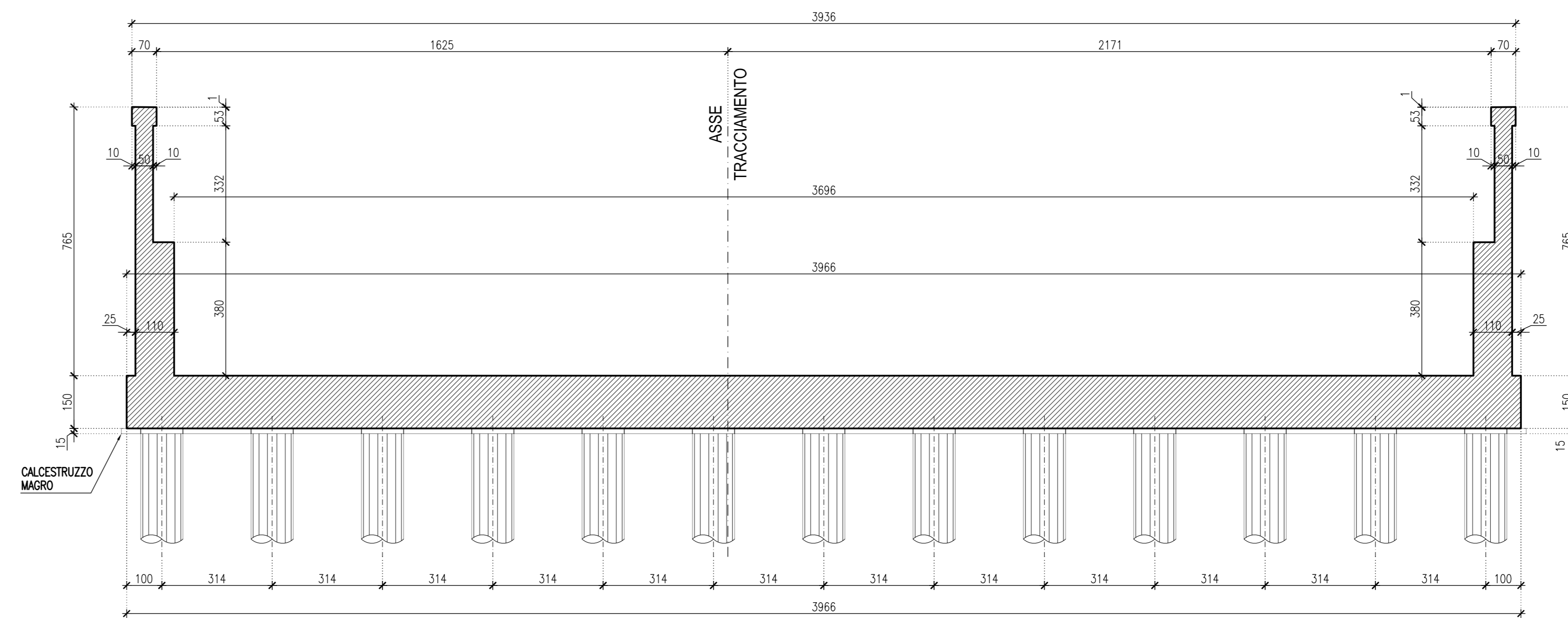
VISTA FRONTALE

SCALA 1:100



SEZIONE C-C

(sezione falsata in ortogonale all'asse di tracciamento)
SCALA 1:100



LEGENDA

ELABORATI DI RIFERIMENTO
- PD_0_A54_AVI04_0_OM_PZ_01 "Planimetria, Pianta, Sezioni longitudinali e trasversali"

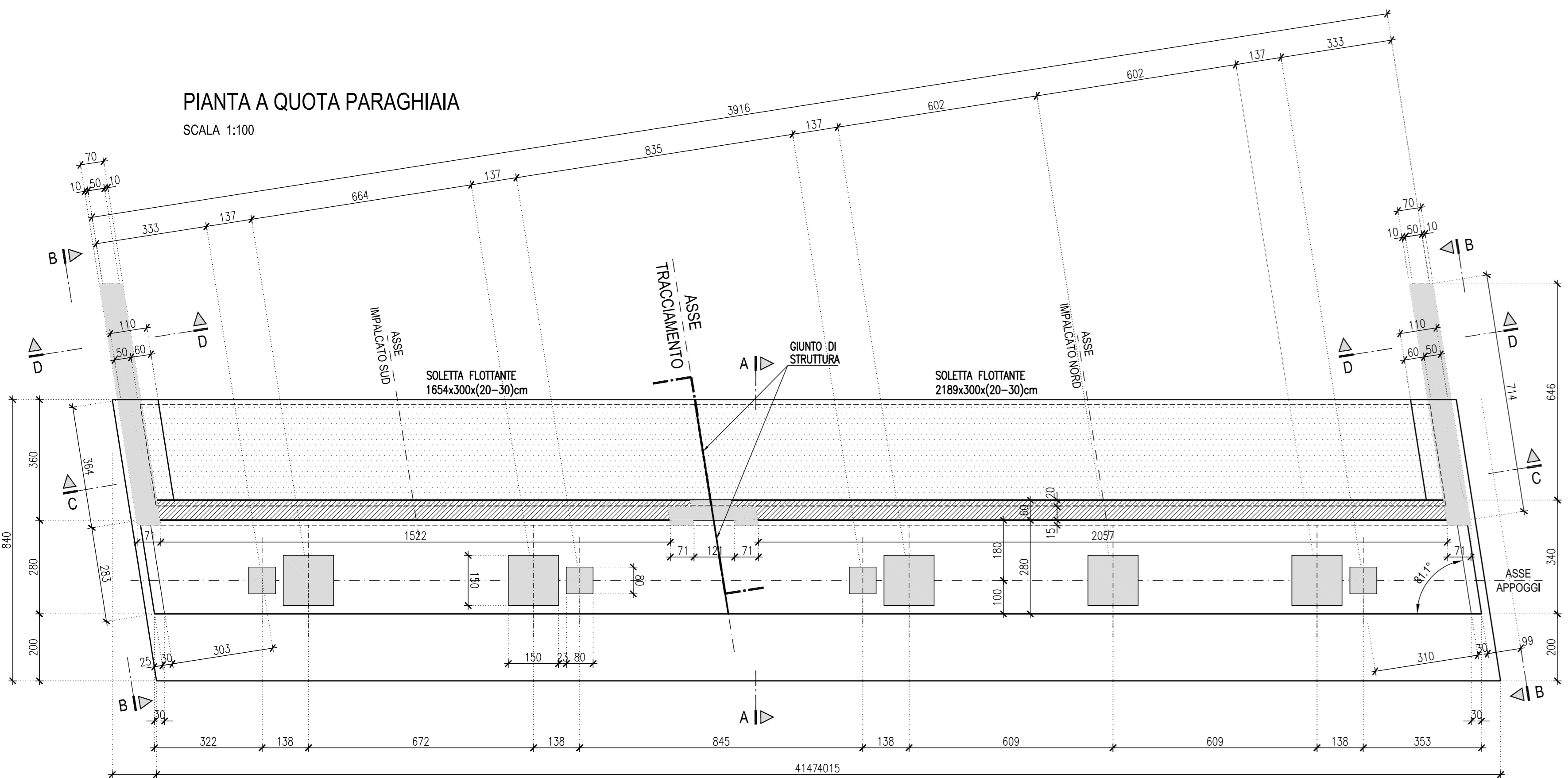
CARATTERISTICHE DEI MATERIALI
- PD_0_0000_0000_0_GE_TB_01 "Tabella materiali e Classi di Esposizione Calcestruzzo"

NOTE
- Dimensioni espresse in cm.
- Quote altimetriche espresse in m.
- Angoli espressi in gradi sessagesimali

NOTA BENE: L'IMPRONTA DELLE TRAVI INDICATA IN LINEA TRATTEGGIATA E' RIFERITA ALLA SEZIONE IN ASSE APPOGGI

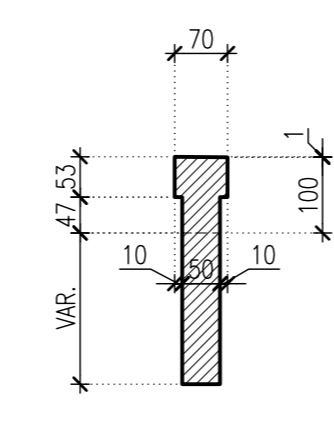
PIANTA A QUOTA PARAGHIAIA

SCALA 1:100



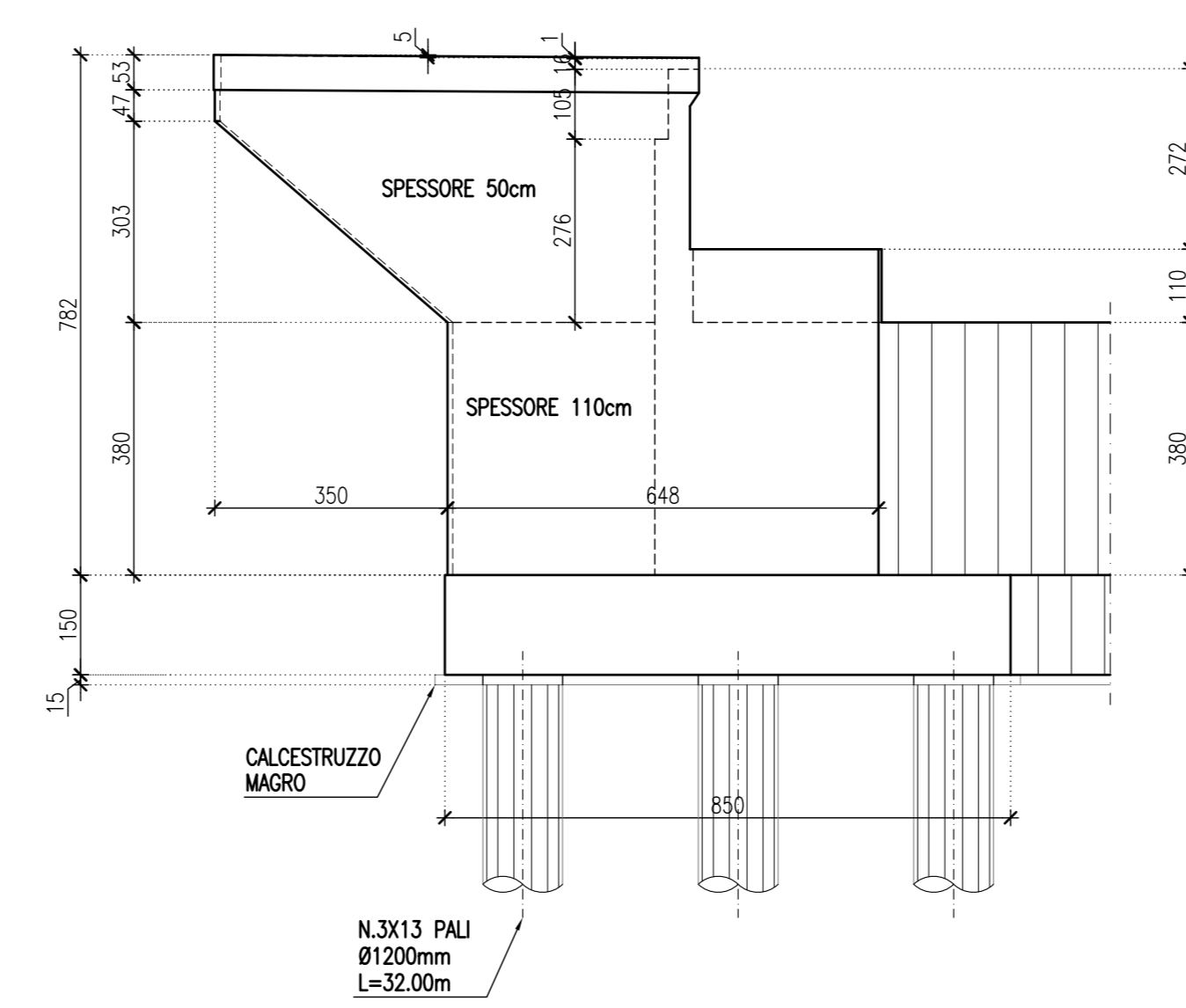
SEZIONE D-D

SCALA 1:100



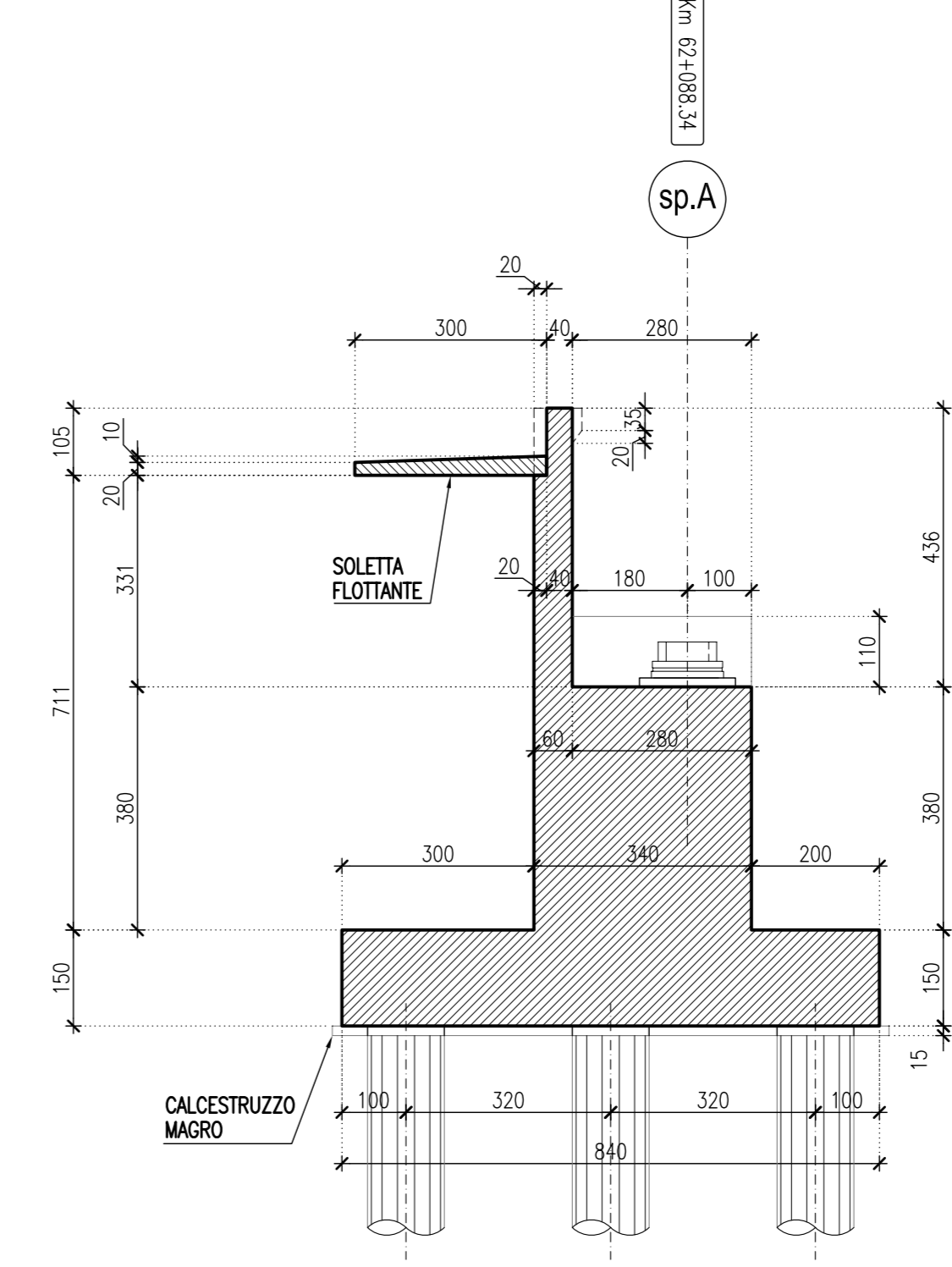
VISTA B-B

SCALA 1:100



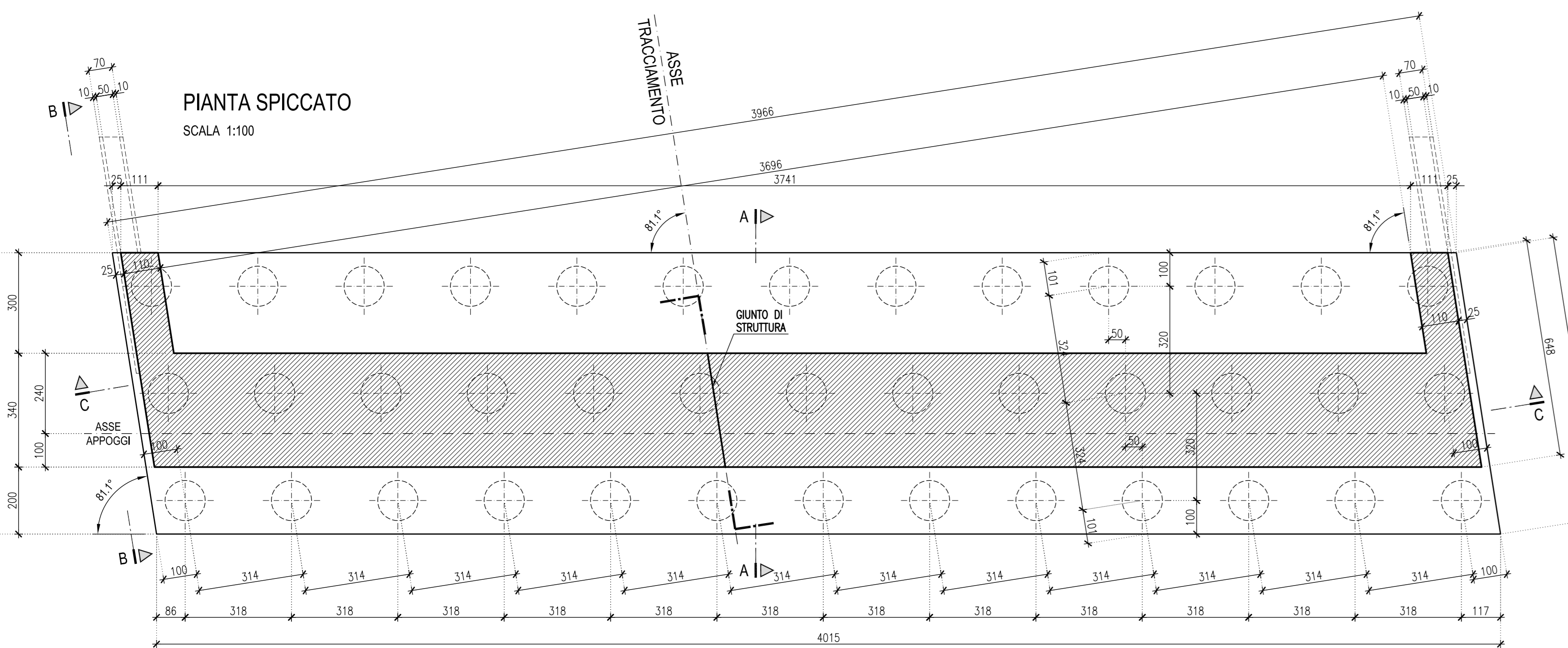
SEZIONE A-A

(IN CORRISPONDENZA H max PARAGHIAIA)
SCALA 1:100



PIANTA SPICCATO

SCALA 1:100



IL CONCESSIONARIO
ARC AUTOSTRADA REGIONALE CISPADANA

IL CONCESSIONARIO
Autosole Regionale Caspinese S.p.A.

AUTOSTRADA REGIONALE CISPADANA
DAL CASELLO DI REGGIOLO-ROLO SULLA A22 AL CASELLO DI FERRARA SUD SULLA A13
CODICE C.U.P. E81B0800060009

PROGETTO DEFINITIVO

ASSE AUTOSTRADALE (COMPRESIVO DEGLI INTERVENTI LOCALI DI COLLEGAMENTO VIARIO AL SISTEMA AUTOSTRADALE) OPERE STRUTTURALI
OPERE D'ARTE MAGGIORI - VIADOTTI
AVI04 - VIADOTTO SU AUTOSTRADA A13
SPALLE - TAV. 1/2

IL PROGETTISTA
Ing. Antonello Mezzaluna
Albo Ing. Bologna n° 5225 A
Ing. Giancarlo Giordano
Albo Ing. Ravenna n° 700 A

RESPONSABILE INTEGRAZIONE PRESTAZIONI SPECIALISTICHE
Ing. Emilio Salsi
Albo Ing. Reggio Emilia n° 945

IL CONCESSIONARIO
Autosole Regionale Caspinese S.p.A.
Il Presidente
Giancarlo Fallarini

17.04.2012 EMISSIONE
Dondi Mezzaluna Salsi

NO.	DATA	DESCRIZIONE	REDAZIONE	CONTROLLATO	APPROVAZIONE
A	17.04.2012	EMISSIONE	Dondi	Mezzaluna	Salsi

IDENTIFICAZIONE ELABORATO

NO. PROSP.	FILE	SETTO	GRUPPO	DATA	PROSP.	NO. PROSP.	NO. PROSP.	NO. PROSP.	NO. PROSP.	NO. PROSP.	NO. PROSP.	NO. PROSP.	NO. PROSP.	NO. PROSP.	NO. PROSP.	NO. PROSP.	NO. PROSP.	NO. PROSP.	NO. PROSP.	NO. PROSP.	
2047	P0	A54	AVI04	0	OM	CA	04	A													

SCALA 1:100
MAGGIO 2012