

SERBATOIO DOSSO BRANCON

PIANTA  
Scala 1:50

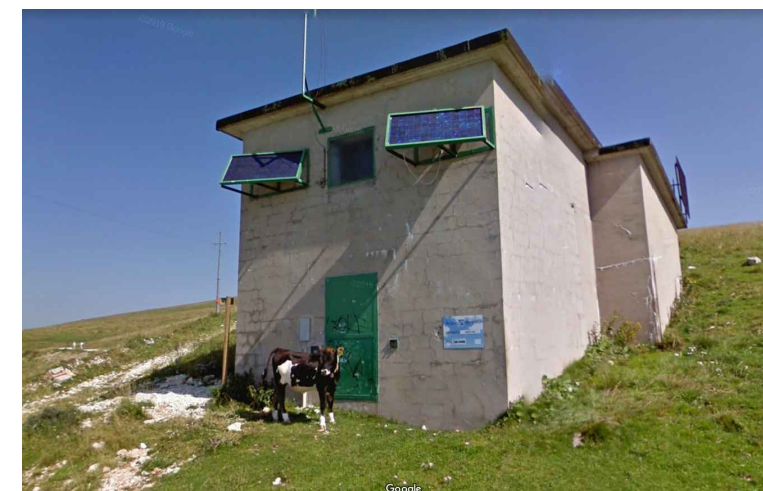
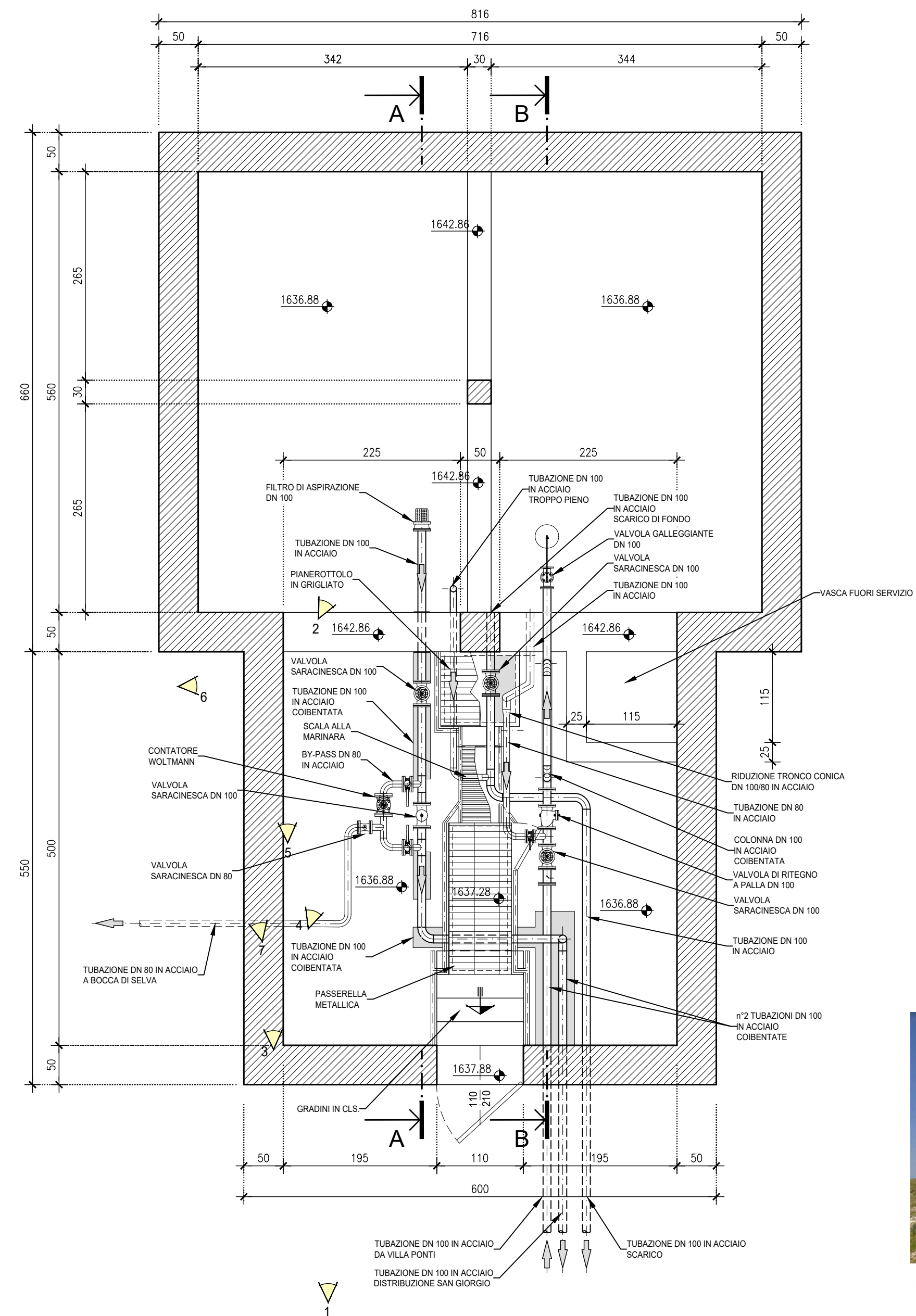
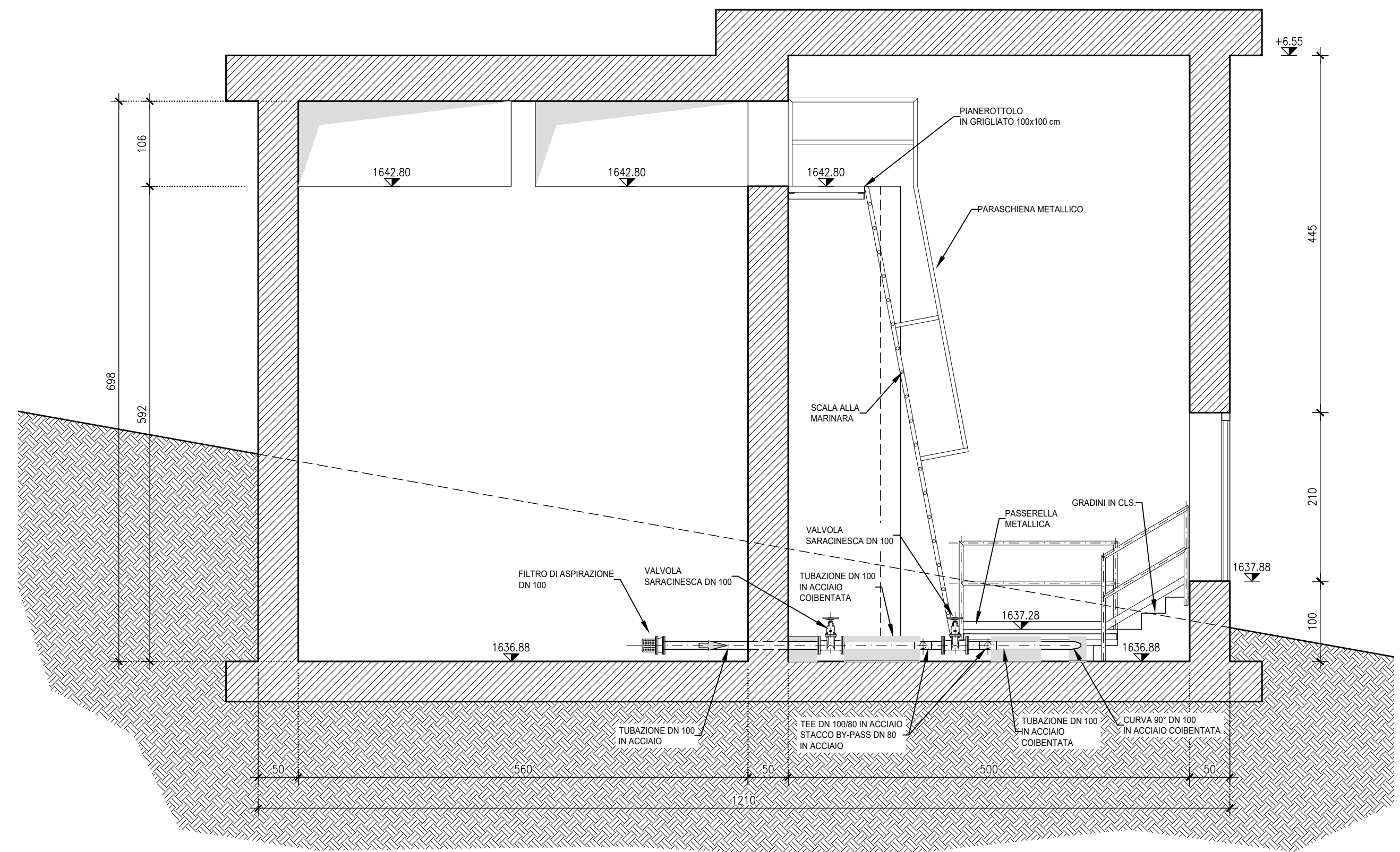


FOTO 1

SEZIONE A-A  
Scala 1:50



SEZIONE B-B  
Scala 1:50

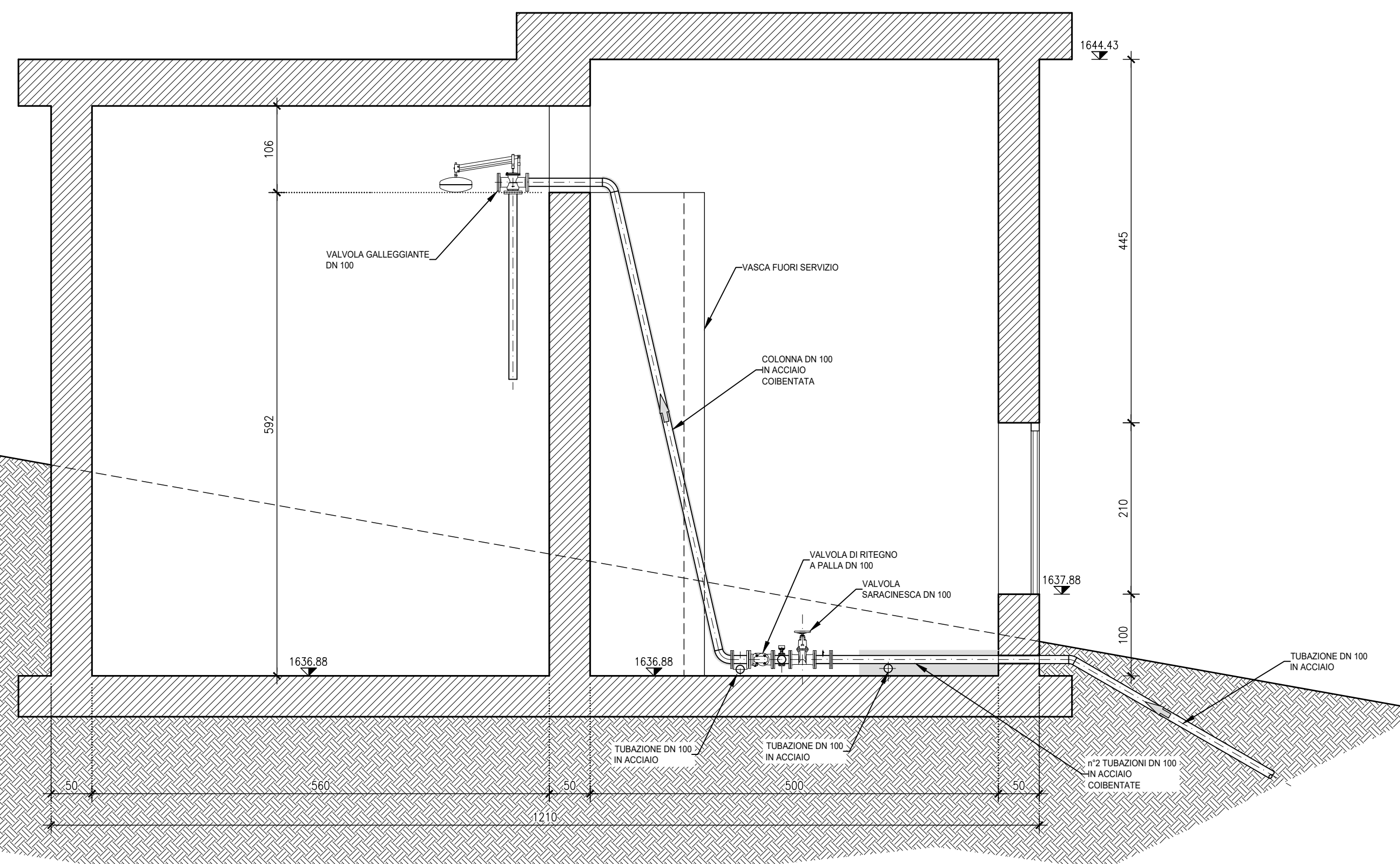


FOTO 2

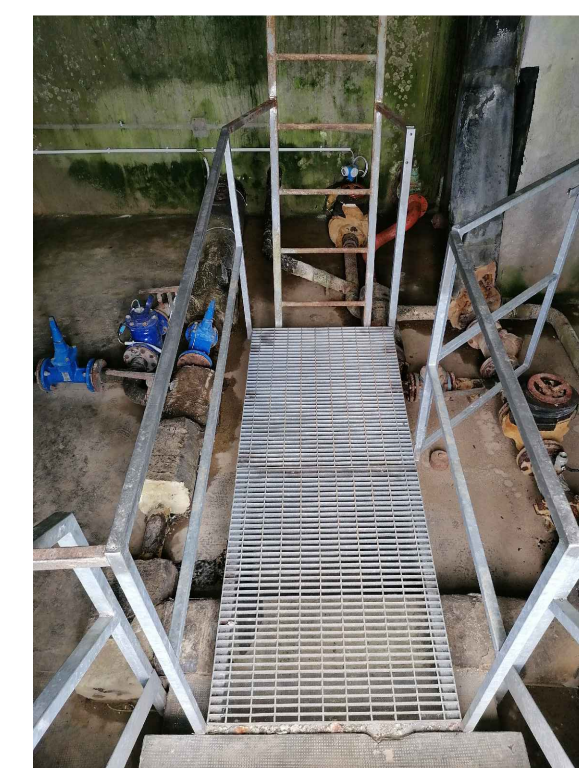


FOTO 3

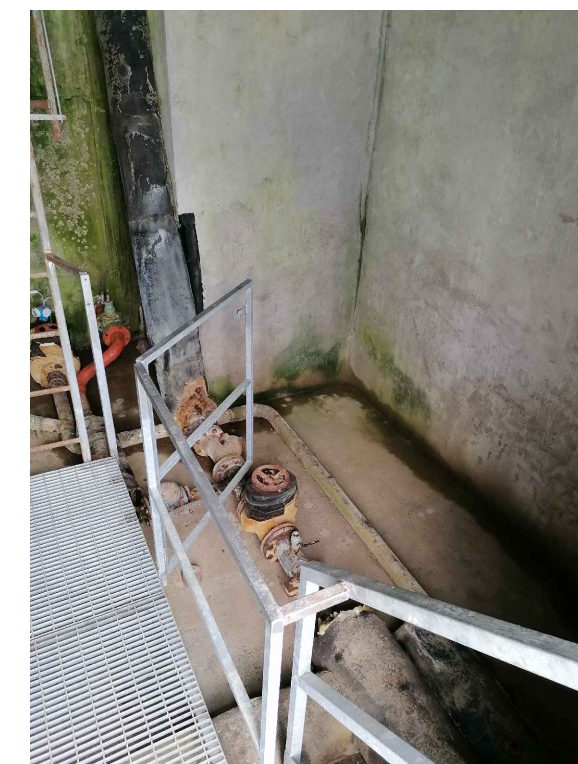


FOTO 4



FOTO 5

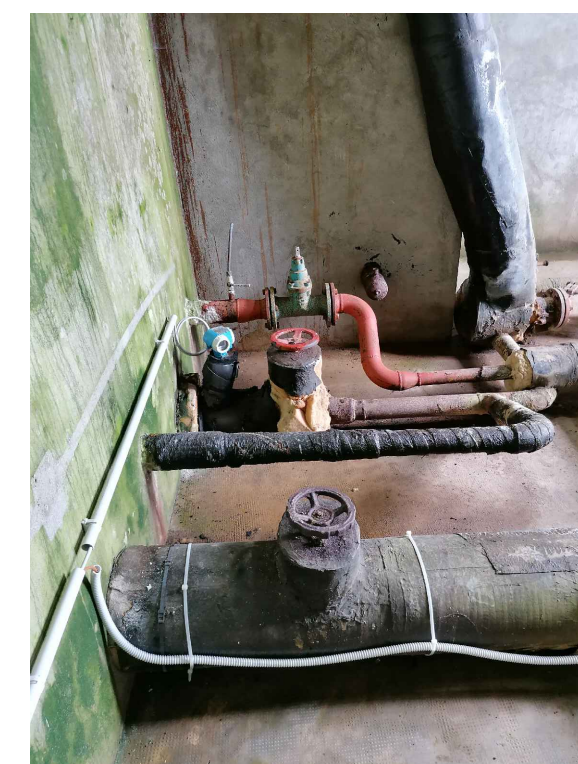


FOTO 6

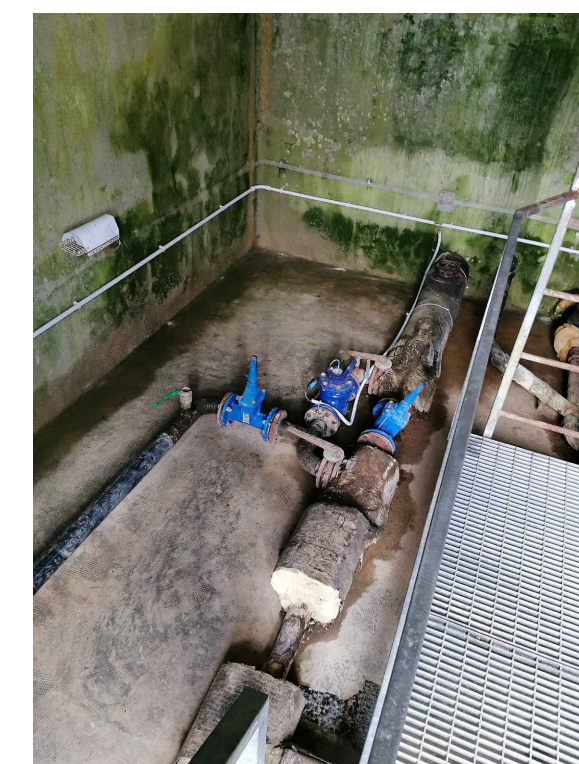


FOTO 7

**RETI TECNOLOGICHE E VIABILITA' MALGHE DELLA LESSINIA  
- Comuni di S. Anna d'Alfaedo, Erbezzo e Bosco Chiesanuova -**

**PROGETTO DEFINITIVO**

**PC55 - SERBATOIO DOSSO BRANCON - STATO DI FATTO: PIANTE E SEZIONI**

<b>PROGETTISTA</b> INGEGNERIA 2P Via Dall'Arm. 27/3 36027 San Donà di Piave (VE) tel. 0421.30.77.00 - fax. 0421.30.77.16 email: info@ingegneria2p.it	<b>RILIEVI TOPOGRAFICI</b> geom. Andrea Laiti - S. Anna d'Alfaedo (VR)	<b>REVISIONE</b>	<b>DATA REVISIONE</b>
<b>RESPONSABILE GENERALE DELLA PROGETTAZIONE E DELLE INTEGRAZIONI SPECIALISTICHE</b> Ing. Corrado Petris N° 1830 ORDINE DEGLI ING. DI VENEZIA	<b>SICUREZZA</b> geom. Marco Turozzi - S. Bonifacio (VR)	01	Settembre 2021
<b>PROGETTISTA IDRAULICO</b> Ing. Nicola Bisetto N° A2937 ORDINE DEGLI ING. DI TREVISO	<b>RELAZIONI AMBIENTALI</b> Architer s.r.l. - VERONA	02	***
<b>PROGETTISTA DEL DOCUMENTO SPECIALISTICO</b> Ing. Nicola Bisetto N° A2937 ORDINE DEGLI ING. DI TREVISO	<b>PIANO PARTICELLARE ED ESPROPRI</b> ing. Flavio Laiti - S. Anna d'Alfaedo (VR)	<b>CODICE CUP</b> I26H19000070005	
<b>DATA</b> Novembre 2020	<b>ASSISTENZA ARCHEOLOGICA</b> dott. Gianfranco Valle - S. Cipriano Po (PV)	<b>CODICE INTERVENTO</b> 31001900	
		<b>CODICE INTERVENTO AATO</b> "Potenziamento acquedotto della Lessinia" A.2 - D1	
		<b>RUP</b> ing. Umberto Anti	

Questo documento non può essere copiato o riprodotto senza autorizzazione, ogni violazione verrà perseguita a norme di legge.