

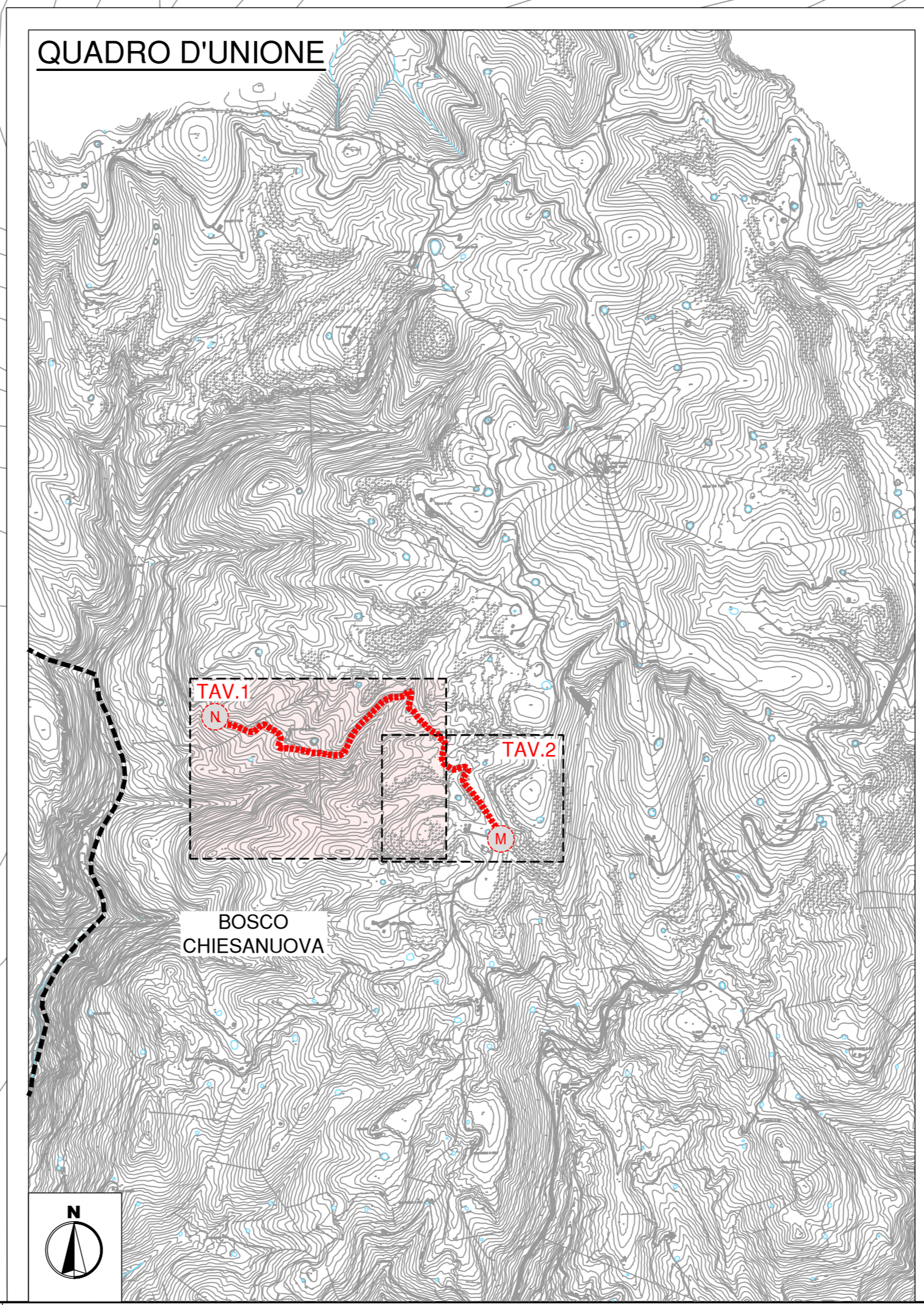
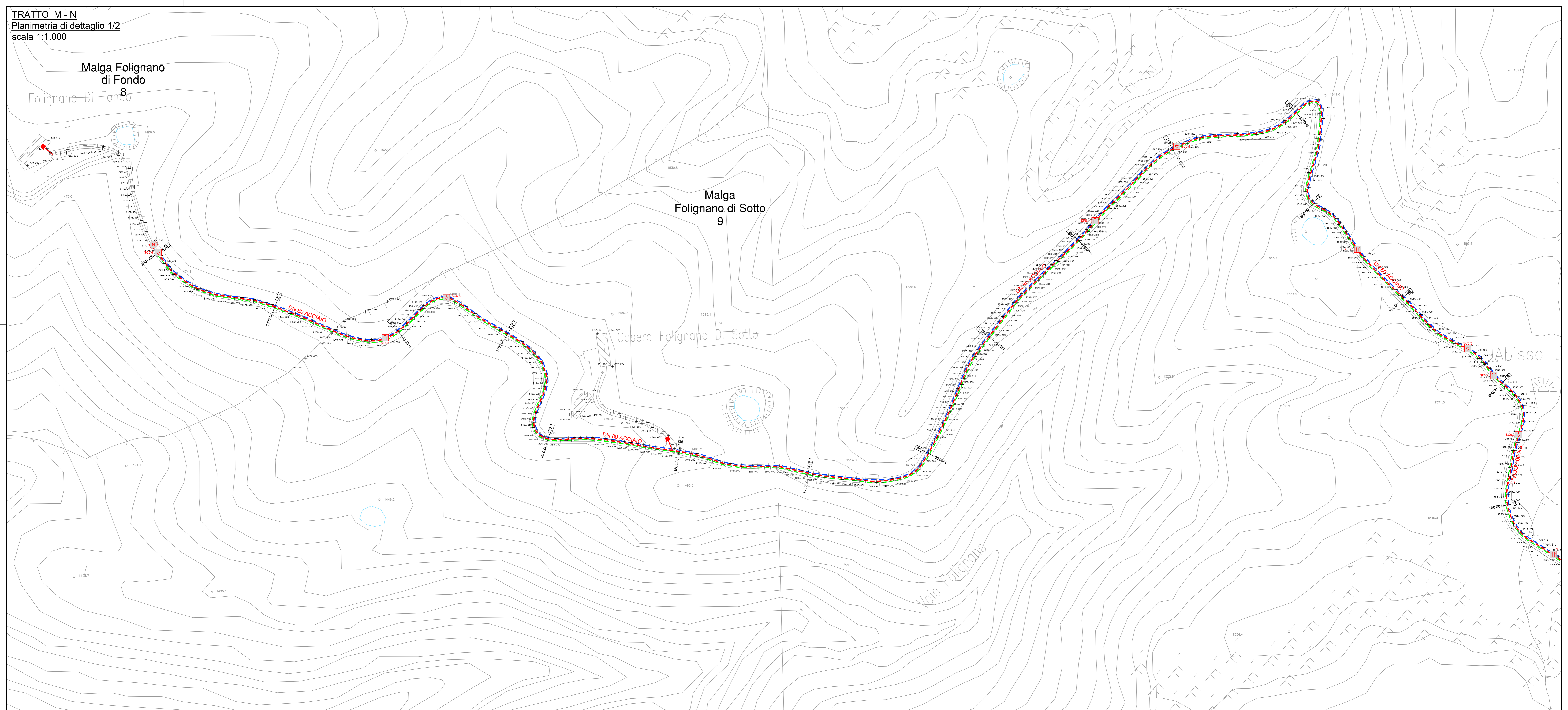
Malga Folignano
 di Fondo
 8

Malga
 Folignano di Sotto
 9

Casera Folignano Di Sotto

Vaio Folignano

Abisso



LEGENDA

Opere Esistenti

- Confini comunali
- PUNTI Punti quota di rilievo
- Rete idrica
- 100-ACCIAIO Diametro condotta rete idrica
- Linea elettrica MT (cavo interrato)
- Linea elettrica BT (cavo interrato)
- Linea elettrica BT (cavo aereo)
- Linea elettrica AT (cavo aereo)
- Linea elettrica AT
- Cabina elettrica MT

Opere di Progetto

- Rete idrica
- DN 100 ACCIAIO Diametro in mm e materiale della condotta
- Allaccio
- B Nodo idraulico
- S Scarico
- S Sifato
- Impianto di rilancio
- Serbatoio con rilancio
- Serbatoio
- Manufatto di disconnessione
- Cavidotti per collegamenti elettrici De 160 in PEAD
- Cavidotti per collegamenti elettrici De 90 in PEAD
- Distanze progressive

REGIONE DEL VENETO

provincia **Verona**

ATO VERONESE
 Consorzio di Bacino Veronese

Acque Veronesi

FONDO COMUNI CONFINANTI

RETI TECNOLOGICHE E VIABILITA' MALGHE DELLA LESSINIA
 - Comuni di S. Anna d'Alfaedo, Erbezzo e Bosco Chiesanuova -

PROGETTO DEFINITIVO

PL40 - PLANIMETRIA DI PROGETTO - COMUNE DI BOSCO CHIESANUOVA 10-13

PROGETTISTA INGEGNERIA 2P Via Dell'Industria, 27/A 37020 S. Anna d'Alfaedo (VR) Tel. 0445/23771-18 www.2p.it	RILIEVI TOPOGRAFICI geom. Andrea Labi - S. Anna d'Alfaedo (VR)	REVISIONE 01 02 03	DATA REVISIONE Settembre 2021 ***
RESPONSABILE GENERALE DELLA PROGETTAZIONE E DELLE INTERAZIONI SPECIALISTICHE ING. Nicola Buetto Via S. Anna, 10 37020 S. Anna d'Alfaedo (VR)	SECUREZZA geom. Roberto Turco - S. Bonifacio (VR)	CODICE CUP	
PROGETTISTA IDRAULICO ING. Corrado Petris Via S. Anna, 10 37020 S. Anna d'Alfaedo (VR)	GEOLOGIA dot. Cristiano Mastella - S. Pietro in Cariano (VR)	CODICE INTERVENTO	126H1900070005
PROGETTISTA DEL DOCUMENTO SPECIALISTICO ING. Nicola Buetto Via S. Anna, 10 37020 S. Anna d'Alfaedo (VR)	RELAZIONI AMBIENTALI AV2008 s.r.l. - VERONA	CODICE INTERVENTO AATO	31001900
DATA Novembre 2020	PIANO PARTICELLARE ED ESROPRIE Ing. Flavio Labi - S. Anna d'Alfaedo (VR)	ASSISTENZA ARCHEOLOGICA dot. Gianfranco Valle - S. Cipriano Po (PV)	RUP Ing. Umberto Ardi

Questo documento non può essere copiato o riprodotto senza autorizzazione, ogni violazione verrà perseguita a norma di legge.