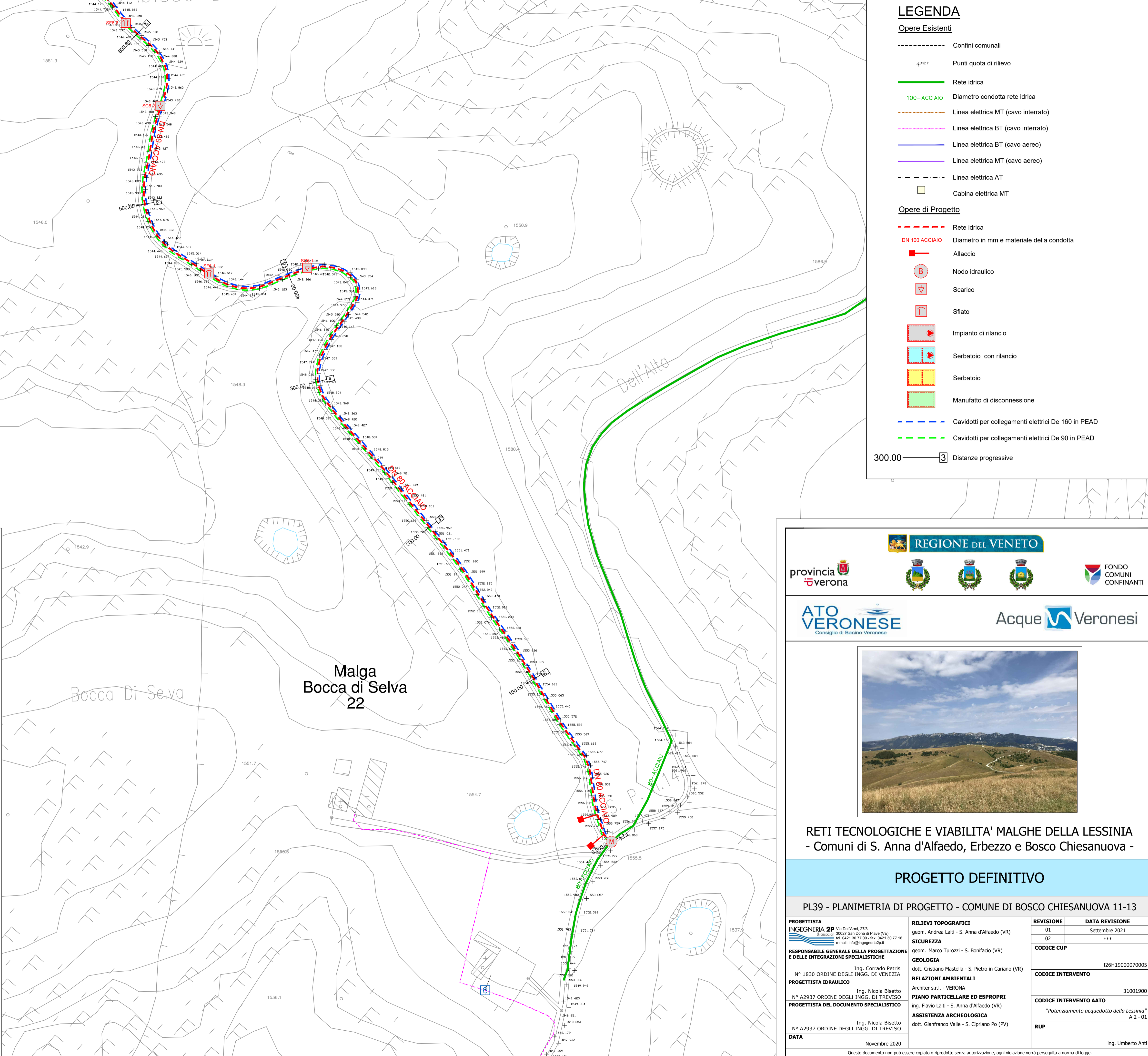
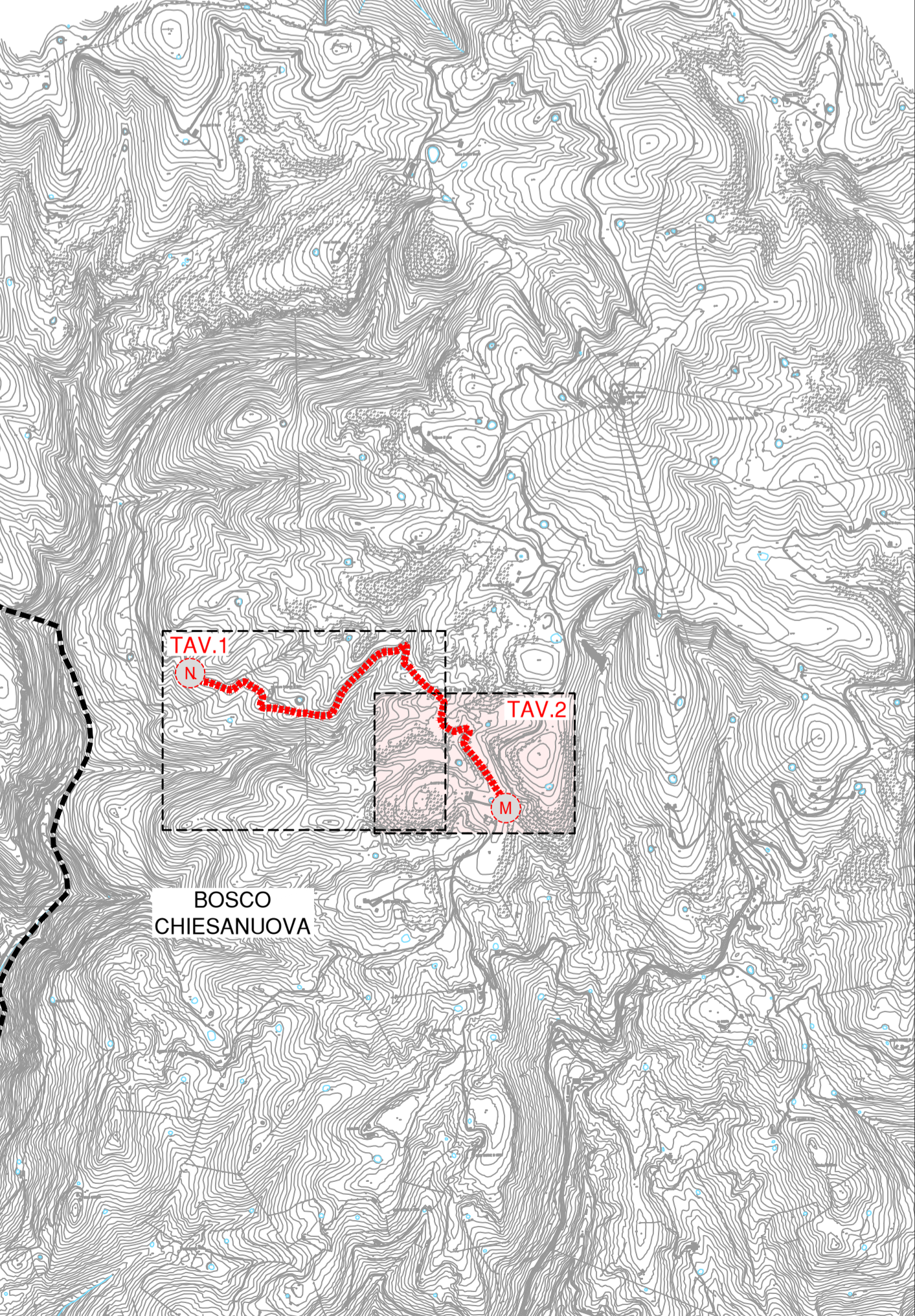


**LEGENDA**

- Opere Esistenti**
- Confini comunali
  - 440.11 Punti quota di rilievo
  - Rete idrica
  - 100-ACCIAIO Diametro condotta rete idrica
  - Linea elettrica MT (cavo interrato)
  - Linea elettrica BT (cavo interrato)
  - Linea elettrica BT (cavo aereo)
  - Linea elettrica MT (cavo aereo)
  - Linea elettrica AT
  - Cabina elettrica MT
- Opere di Progetto**
- Rete idrica
  - DN 100 ACCIAIO Diametro in mm e materiale della condotta
  - Allaccio
  - ⊖ Nodo idraulico
  - ⊖ Scarico
  - ⊖ Sfiato
  - Impianto di rilancio
  - Serbatoio con rilancio
  - Serbatoio
  - Manufatto di disconnessione
  - Cavidotti per collegamenti elettrici De 160 in PEAD
  - Cavidotti per collegamenti elettrici De 90 in PEAD
  - 300.00 □ Distanze progressive

**QUADRO D'UNIONE**



provincia  
verona

REGIONE DEL VENETO

FONDO  
COMUNI  
CONFINANTI

ATO  
VERONESE  
Consiglio di Bacino Veronese

Acque Veronesi

**RETI TECNOLOGICHE E VIABILITA' MALGHE DELLA LESSINIA**  
 - Comuni di S. Anna d'Alfaedo, Erbezzo e Bosco Chiesanuova -

**PROGETTO DEFINITIVO**

**PL39 - PLANIMETRIA DI PROGETTO - COMUNE DI BOSCO CHIESANUOVA 11-13**

<b>PROGETTISTA</b> INGEGNERIA 2P Via Dall'Armi, 27/3 30027 San Donà di Piave (VE) tel. 0421.30.77.00 - fax 0421.30.77.16 e-mail: info@ingegneria2p.it	<b>RILIEVI TOPOGRAFICI</b> geom. Andrea Laiti - S. Anna d'Alfaedo (VR)	<b>REVISIONE</b> 01 02	<b>DATA REVISIONE</b> Settembre 2021 ***
<b>RESPONSABILE GENERALE DELLA PROGETTAZIONE E DELLE INTEGRAZIONI SPECIALISTICHE</b> Ing. Corrado Petris N° 1830 ORDINE DEGLI ING. DI VENEZIA	<b>SECUREZZA</b> geom. Marco Turozzi - S. Bonifacio (VR)	<b>CODICE CUP</b> I26H19000070005	
<b>PROGETTISTA IDRAULICO</b> Ing. Nicola Bisetto N° A2937 ORDINE DEGLI ING. DI TREVISO	<b>GEOLOGIA</b> dott. Cristiano Mastella - S. Pietro in Cariano (VR)	<b>CODICE INTERVENTO</b> 31001900	
<b>PROGETTISTA DEL DOCUMENTO SPECIALISTICO</b> Ing. Nicola Bisetto N° A2937 ORDINE DEGLI ING. DI TREVISO	<b>RELAZIONI AMBIENTALI</b> Architer s.r.l. - VERONA	<b>CODICE INTERVENTO AATO</b> "Potenziamento acquedotto della Lessinia" A.2 - 01	
<b>DATA</b> Novembre 2020	<b>PIANO PARTICELLARE ED ESPROPRI</b> ing. Flavio Laiti - S. Anna d'Alfaedo (VR)	<b>RUP</b> ing. Umberto Anti	
	<b>ASSISTENZA ARCHEOLOGICA</b> dott. Gianfranco Valle - S. Cipriano Po (PV)		

Questo documento non può essere copiato o riprodotto senza autorizzazione, ogni violazione verrà perseguita a norma di legge.