

REGIONE DEL VENETO

provincia verona

FONDO COMUNI CONFINANZI

ATO VERONESE

Acque Veronesi

RETI TECNOLOGICHE E VIABILITA' MALGHE DELLA LESSINIA
- Comuni di S. Anna d'Alfaedo, Erbezzo e Bosco Chiesanuova -

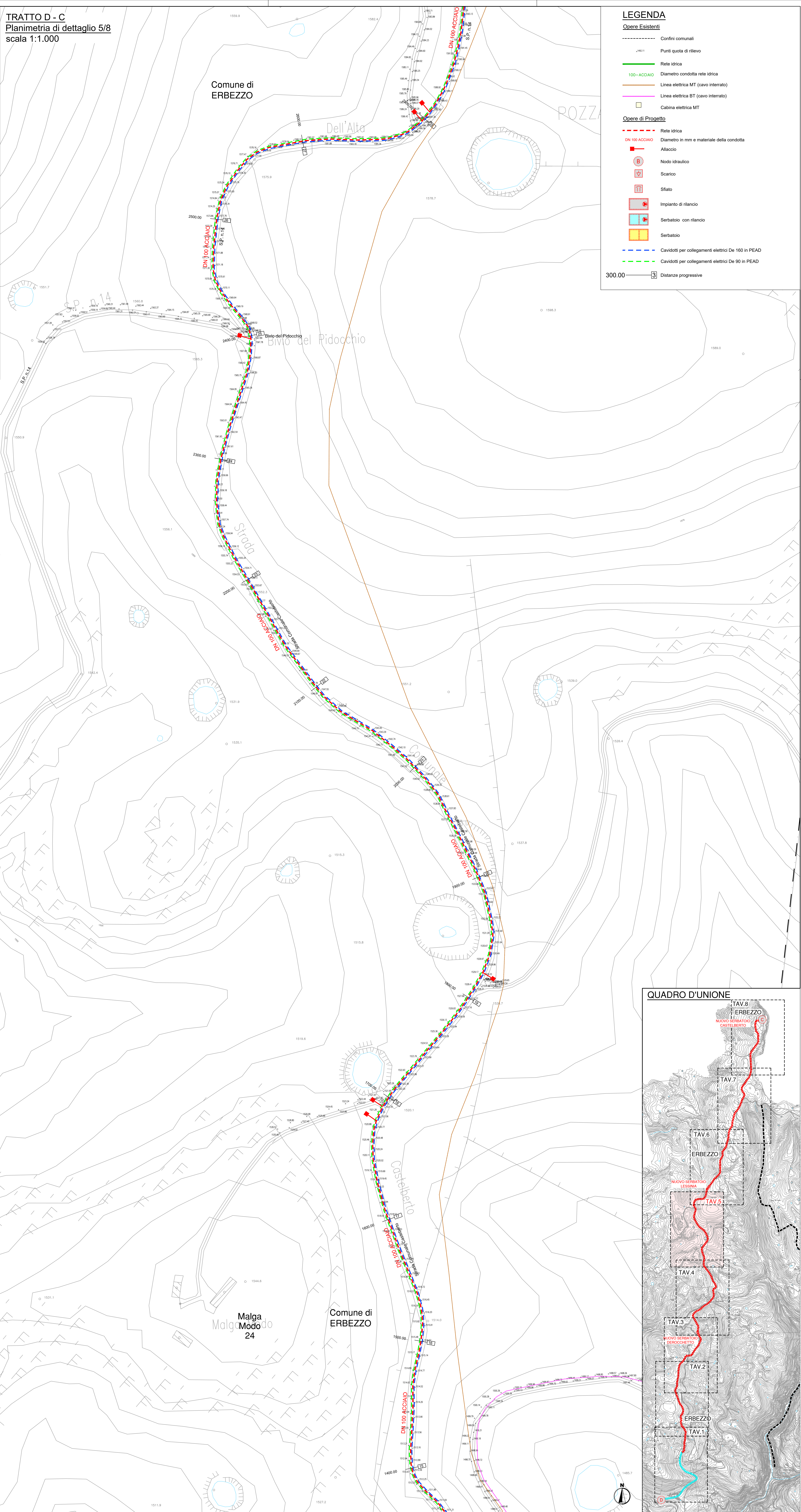
PROGETTO DEFINITIVO

PL20 - PLANIMETRIA DI PROGETTO - COMUNE DI ERBEZZO 5-8

PROGETTISTA INGENIERIA 2P Via Dall'Acqua, 20/3 37020 San Giovanni Lupatoto (VI) tel. 0445.367720 - fax. 0445.367716 www.ingenieria2p.it	RILIEVI TOPOGRAFICI geom. Andrea Lalli - S. Anna d'Alfaedo (VR)	REVISIONE 01 02	DATA REVISIONE Settembre 2021 ***
RESPONSABILE GENERALE DELLA PROGETTAZIONE E DELLE INTEGRAZIONI SPECIALISTICHE Ing. Corrado Perito N° 1830 ORDINE DEGLI INGEG. DI VENEZIA www.ordineingegneri.it	SECUREZZA geom. Marco Turzoni - S. Bonifacio (VR)	CODICE CUP	
PROGETTISTA IDRAULICO Ing. Nicola Bisotto N° A2937 ORDINE DEGLI INGEG. DI TREVISO	GEOLOGIA dot. Cristiano Mastella - S. Pietro in Cariano (VR)	CODICE INTERVENTO	1261800007005
PROGETTISTA DEL DOCUMENTO SPECIALISTICO Ing. Nicola Bisotto N° A2937 ORDINE DEGLI INGEG. DI TREVISO	RELAZIONI AMBIENTALE Architex s.r.l. - VERONA	CODICE INTERVENTO AATO	31001900
DATA Novembre 2020	PIANO PARTICOLARE ED ESPROPRI Ing. Flavio Labi - S. Anna d'Alfaedo (VR)	ASSISTENZA ARCHEOLOGICA dot. Gianfranco Valle - S. Giovanni Lupatoto (VI)	
	RUP		Ing. Umberto Anzi

Questo documento non può essere copiato o riprodotto senza autorizzazione, ogni violazione verrà perseguita a norma di legge.

TRATTO D - C
Planimetria di dettaglio 5/8
scala 1:1.000



LEGENDA

Opere Esistenti

- Confini comunali
- Punti quota di rilievo
- Rete idrica
- 100-ACCIAIO Diametro condotta rete idrica
- Linea elettrica MT (cavo interrato)
- Linea elettrica BT (cavo interrato)
- Cabina elettrica MT

Opere di Progetto

- Rete idrica
- DN 100 ACCIAIO Diametro in mm e materiale della condotta
- Altaccio
- ⊕ Nodo idraulico
- ⊕ Scarico
- ⊕ Sfiato
- ⊕ Impianto di rilancio
- ⊕ Serbatoio con rilancio
- ⊕ Serbatoio
- Caviddoti per collegamenti elettrici De 160 in PEAD
- Caviddoti per collegamenti elettrici De 90 in PEAD
- 300.00 3 Distanze progressive

