

REGIONE DEL VENETO

provincia verona

ATO VERONESE

Acque Veronesi

FONDO COMUNI CONFINANTI

RETI TECNOLOGICHE E VIABILITA' MALGHE DELLA LESSINIA
- Comuni di S. Anna d'Alfaedo, Erbezzo e Bosco Chiesanuova -

PROGETTO DEFINITIVO

PL22 - PLANIMETRIA DI PROGETTO - COMUNE DI ERBEZZO 7-8

PROGETTISTA INGEGNERIA 2P Via Saffone, 2/3 36021 San Giovanni Lupatoto (VI) Tel. 0445.367720 - Fax. 0445.367716 www.ingegneri2p.it	RILIEVI TOPOGRAFICI geom. Andrea Lalli - S. Anna d'Alfaedo (VR)	REVISIONE 01	DATA REVISIONE Settembre 2021
RESPONSABILE GENERALE DELLA PROGETTAZIONE E DELLE INTEGRAZIONI SPECIALISTICHE N° 1830 ORDINE DEGLI INGEGNERI DI VENEZIA	SECUREZZA geom. Marco Turzati - S. Bonifacio (VR)	CODICE CUP	
PROGETTISTA IDRAULICO Ing. Nicola Bisotto	RELAZIONI AMBIENTALE dot. Cristiano Rossetti - S. Pietro in Gariano (VR)	CODICE INTERVENTO	I26H1800007005
PROGETTISTA DEL DOCUMENTO SPECIALISTICO N° A2937 ORDINE DEGLI INGEGNERI DI TREVISO	PIANO PARTICOLARE ED ESPROPRI Ing. Flavio Labi - S. Anna d'Alfaedo (VR)	CODICE INTERVENTO AATO	31001900
DATA Novembre 2020	ASSISTENZA ARCHEOLOGICA dot. Gianfranco Valle - S. Germano Po (PV)	RUP	Ing. Umberto Ardi

Questo documento non può essere copiato o riprodotto senza autorizzazione, ogni violazione verrà perseguita a norma di legge.

TRATTO D - C
Planimetria di dettaglio 7/8
scala 1:1.000

LEGENDA

Opere Esistenti

- Confini comunali
- ▲ Punti quota di rilievo
- Rete idrica
- DN 100 ACCIAIO Diametro condotta rete idrica
- Linea elettrica MT (cavo interrato)
- Linea elettrica BT (cavo interrato)
- Cabina elettrica MT

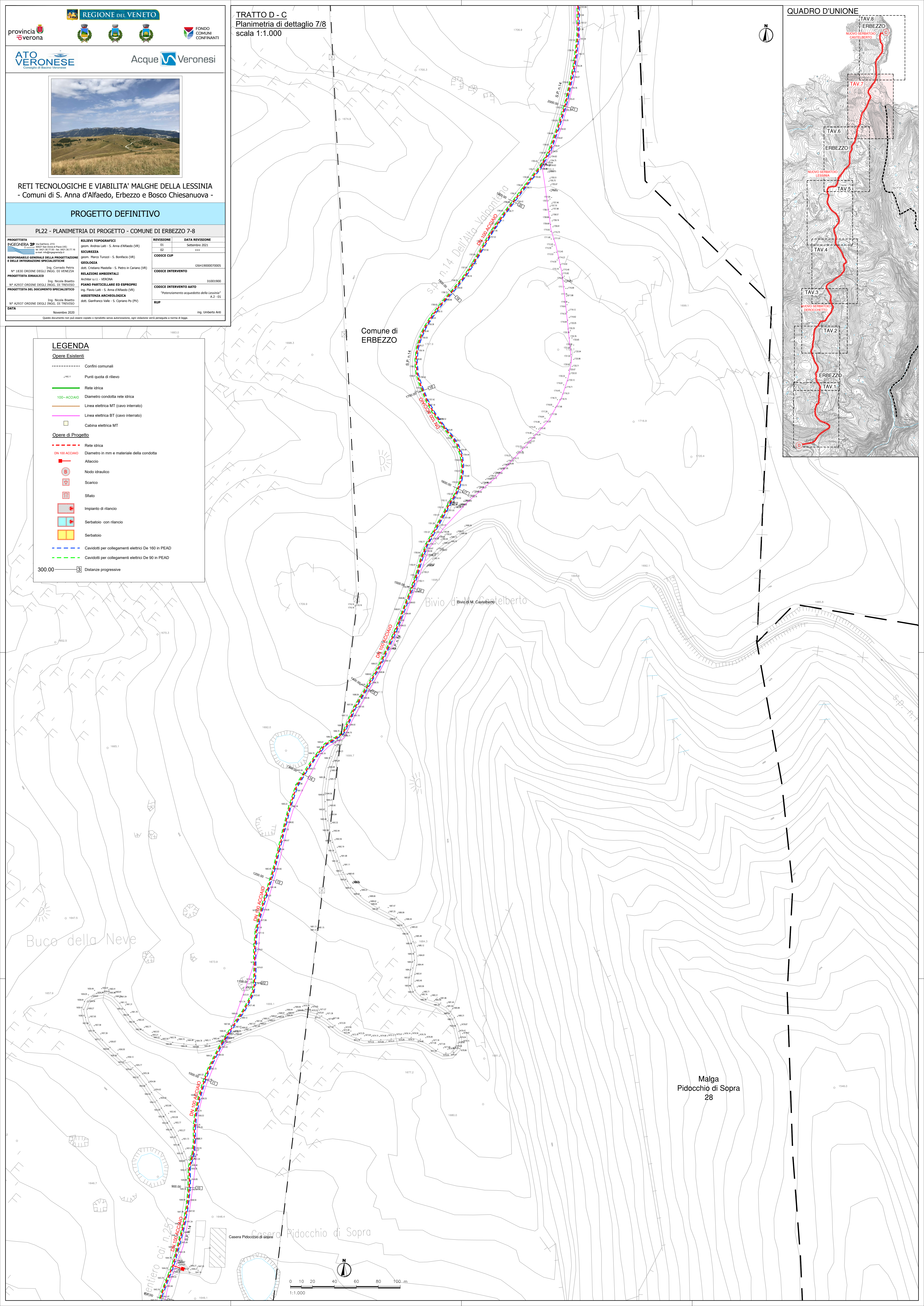
Opere di Progetto

- Rete idrica
- DN 100 ACCIAIO Diametro in mm e materiale della condotta
- Allaccio
- Nodo idraulico
- Scarico
- Sifato
- Impianto di rilancio
- Serbatoio con rilancio
- Serbatoio
- Cavidotti per collegamenti elettrici De 160 in PEAD
- Cavidotti per collegamenti elettrici De 90 in PEAD

300.00 — 3 Distanze progressive

QUADRO D'UNIONE

TAV. 8
ERBEZZO
TAV. 7
TAV. 6
ERBEZZO
TAV. 5
TAV. 4
ERBEZZO
TAV. 3
ERBEZZO
TAV. 2
ERBEZZO
TAV. 1



Malga
Pidocchio di Sopra
28