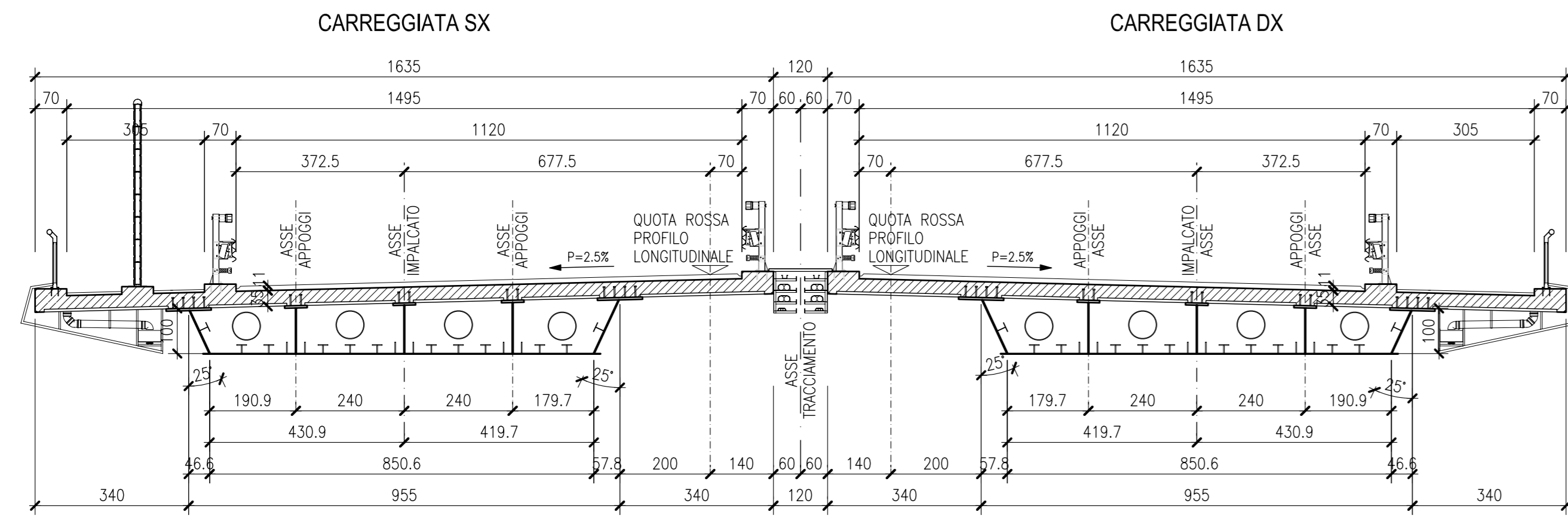
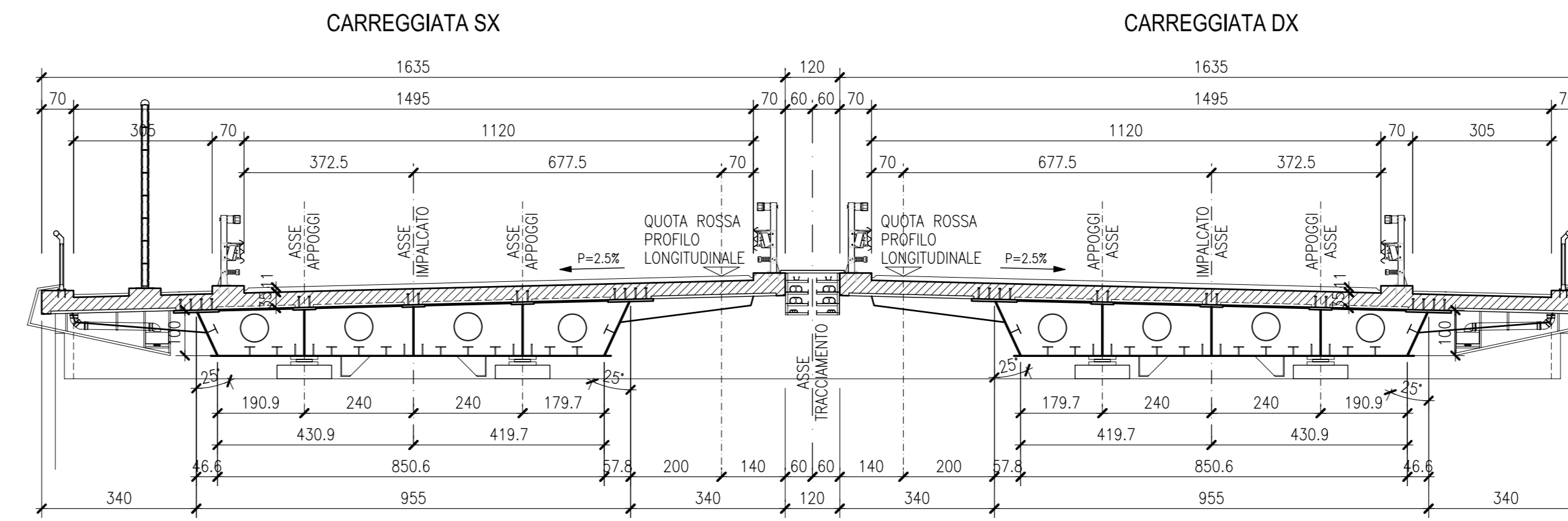


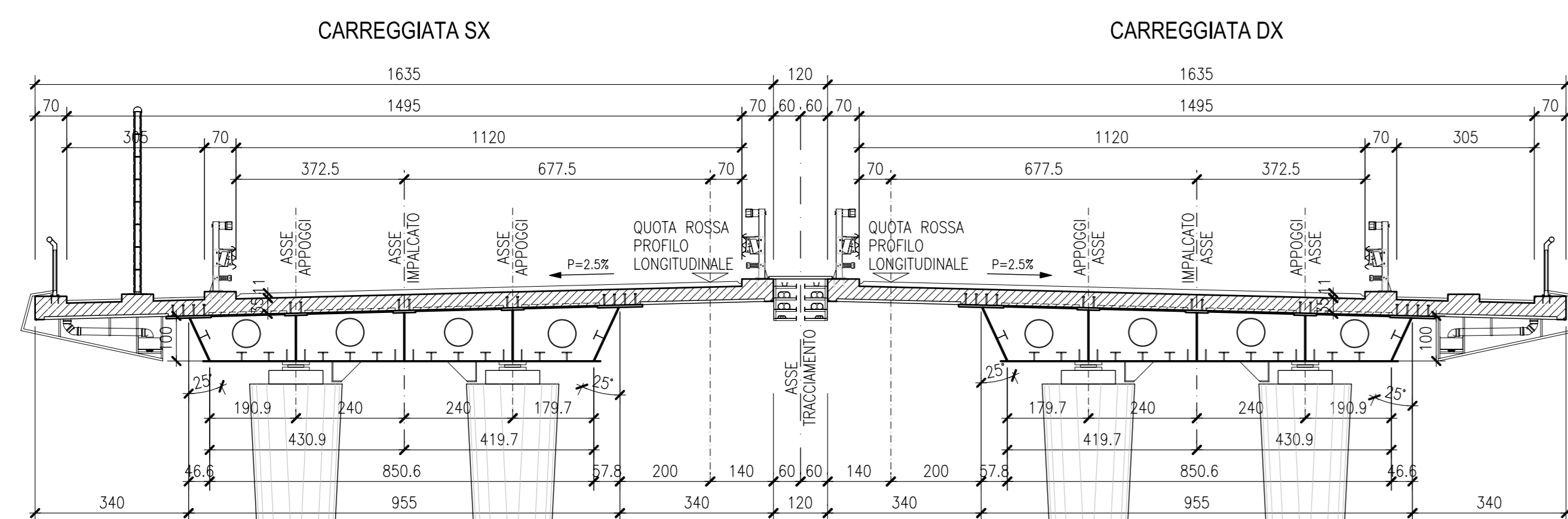
SEZIONE TRASVERSALE TIPICA
CARPENTERIA
SCALA 1:100



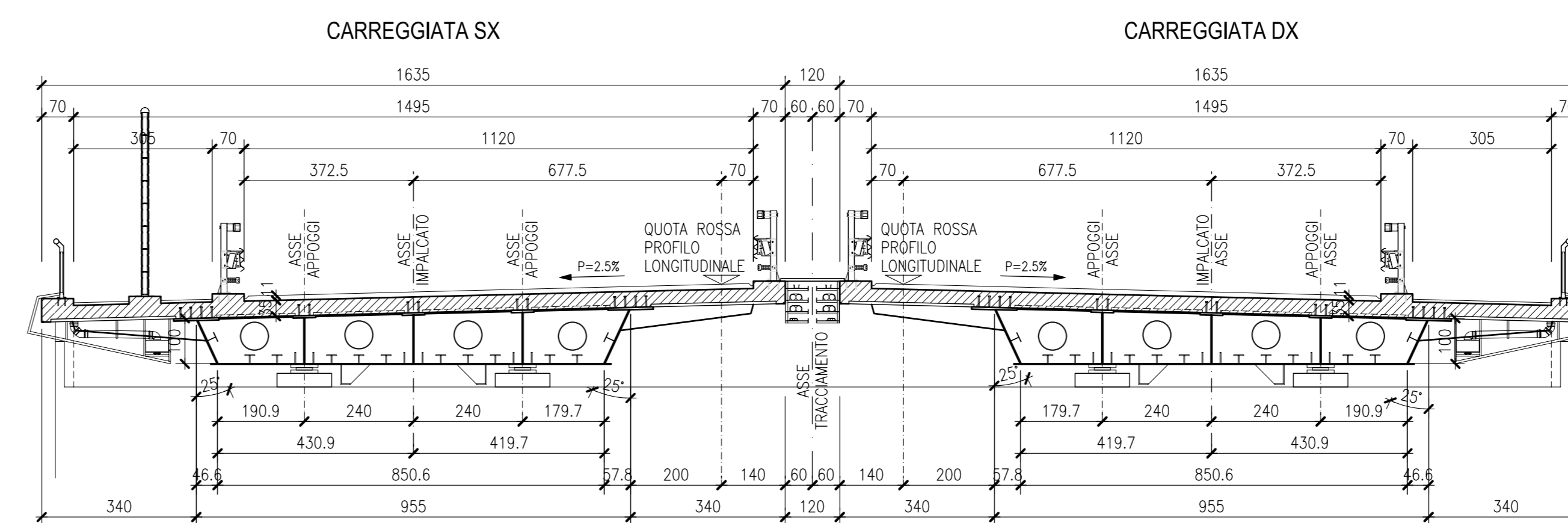
SEZIONE TRASVERSALE IN CORRISPONDENZA DELLA SPALLA sp.A
CARPENTERIA
SCALA 1:100



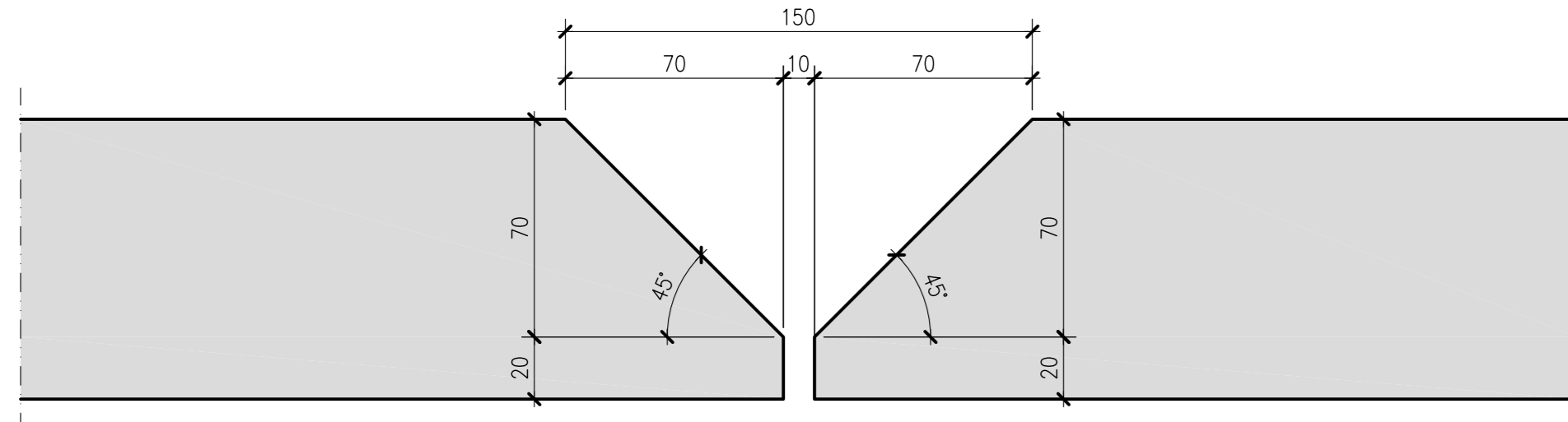
SEZIONE TRASVERSALE IN CORRISPONDENZA DELLE PILE
CARPENTERIA
SCALA 1:100



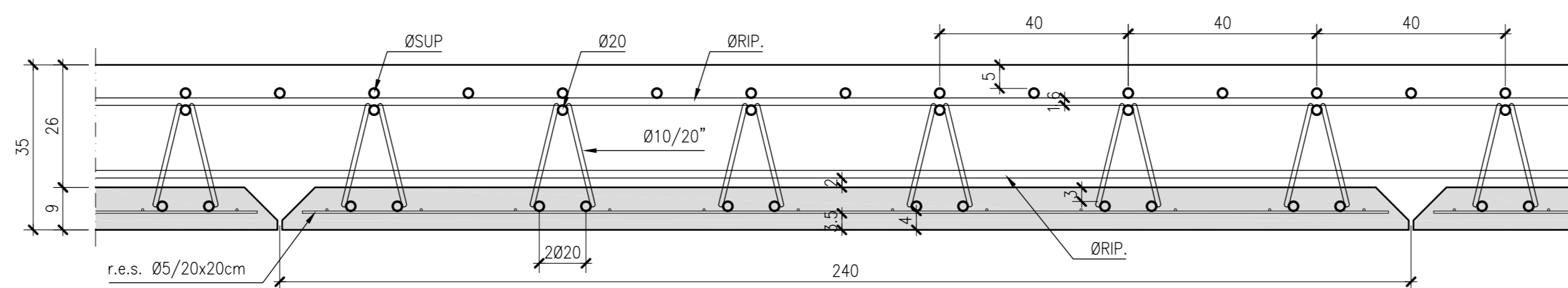
SEZIONE TRASVERSALE IN CORRISPONDENZA DELLA SPALLA sp.B
CARPENTERIA
SCALA 1:100



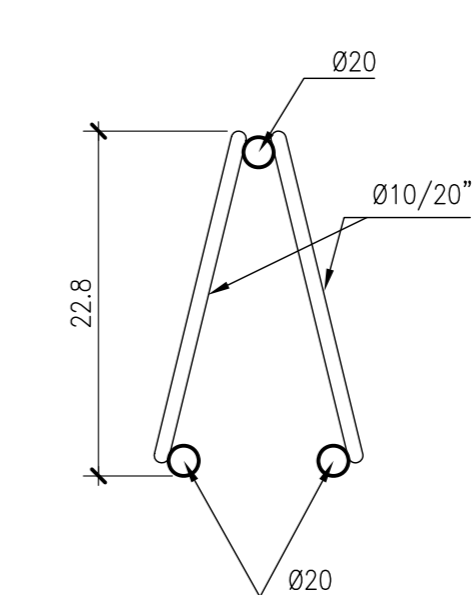
PREDALLES
PARTICOLARE GIUNZIONE
SCALA 1:2



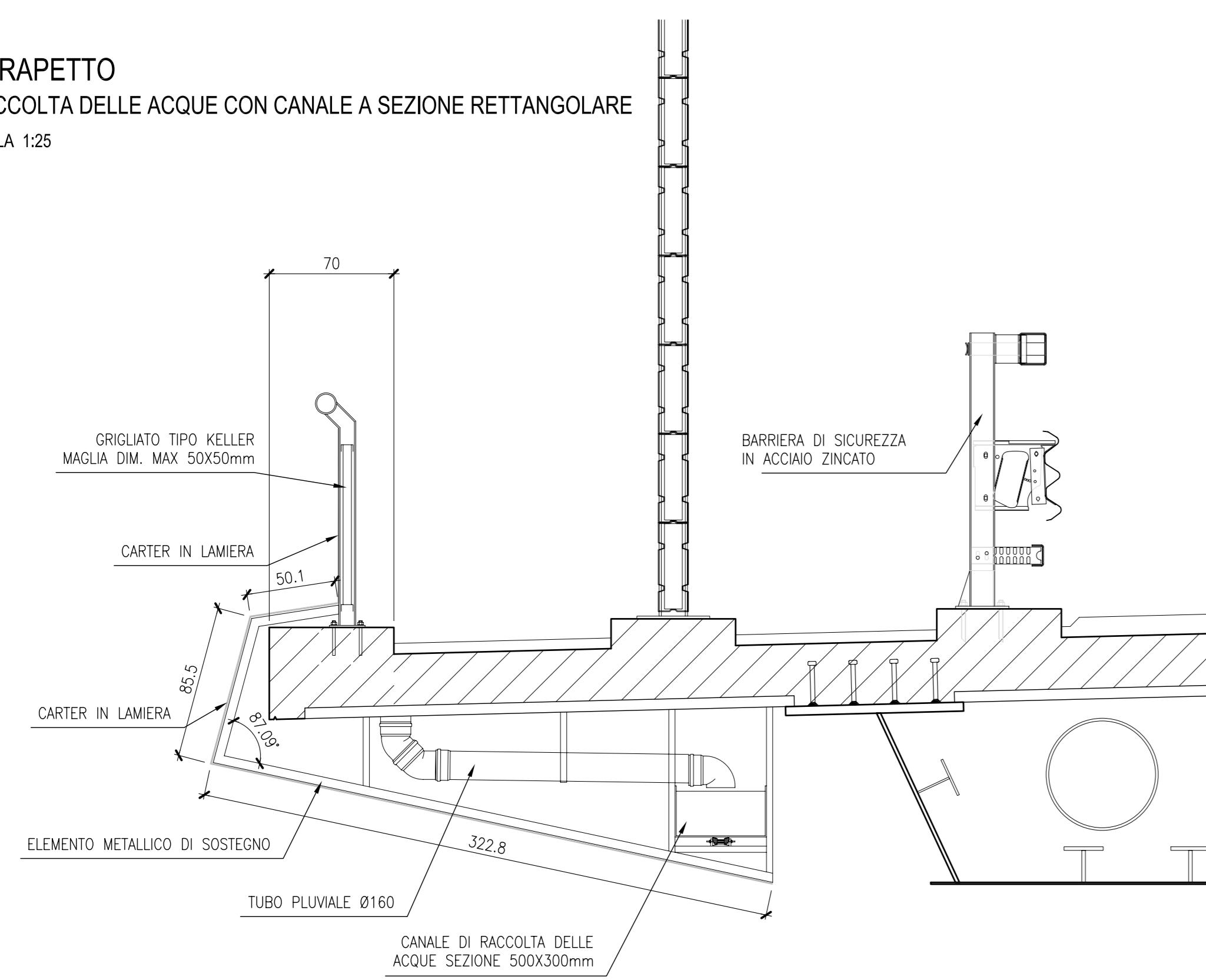
PREDALLES
SEZIONE LONGITUDINALE
SCALA 1:10



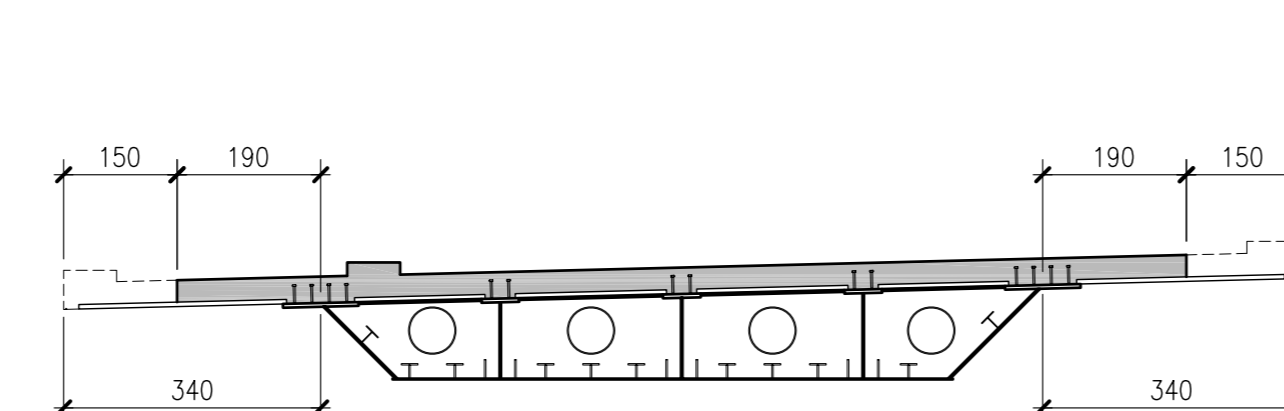
PREDALLES
DETTAGLIO TRALICCIO
SCALA 1:5



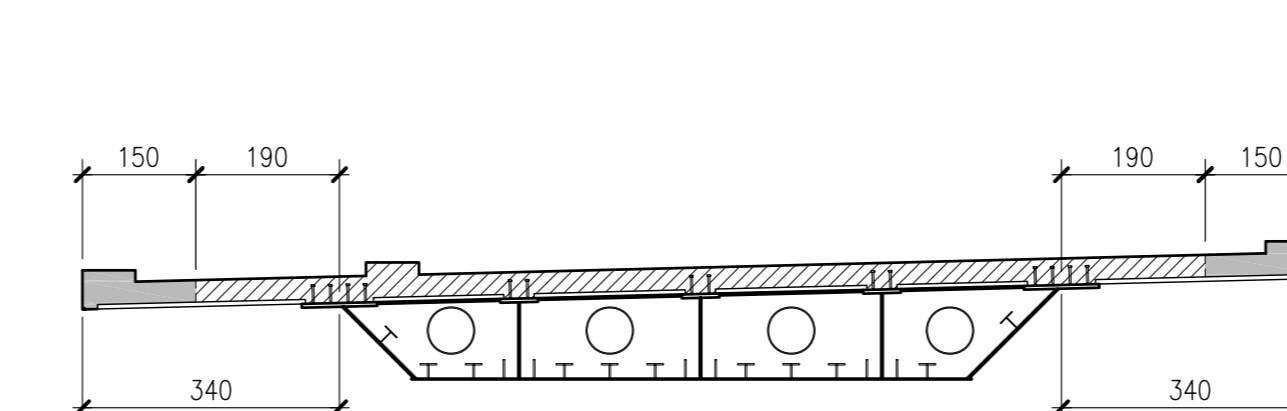
PARAPETTO
RACCOLTA DELLE ACQUE CON CANALE A SEZIONE RETTANGOLARE
SCALA 1:25



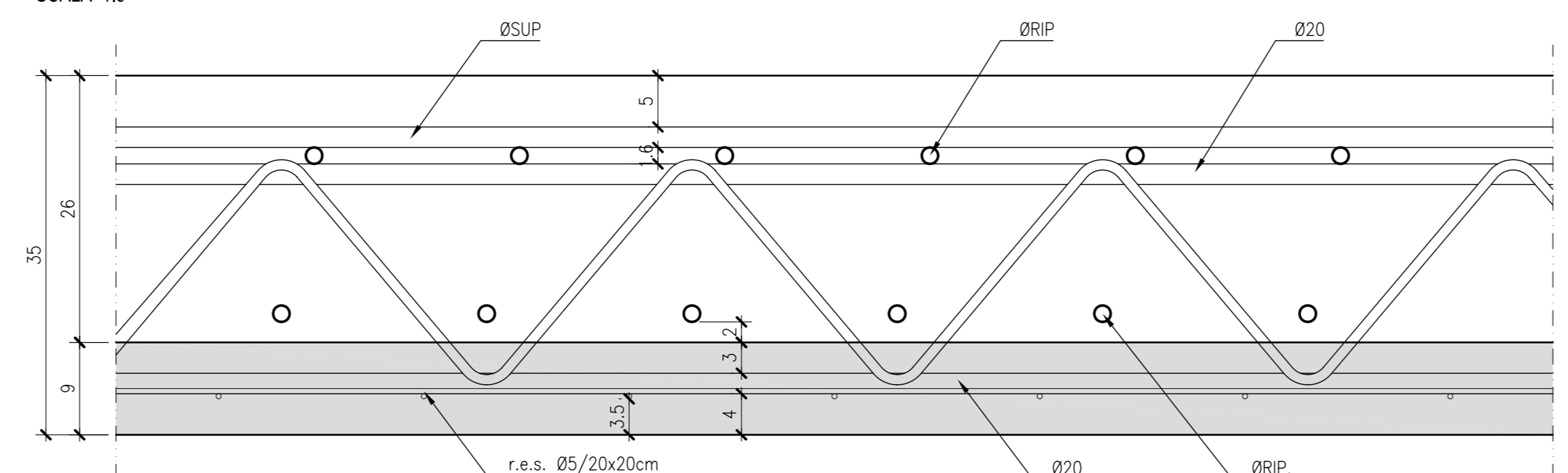
GETTO SOLETTA - FASE 1
SCALA 1:100



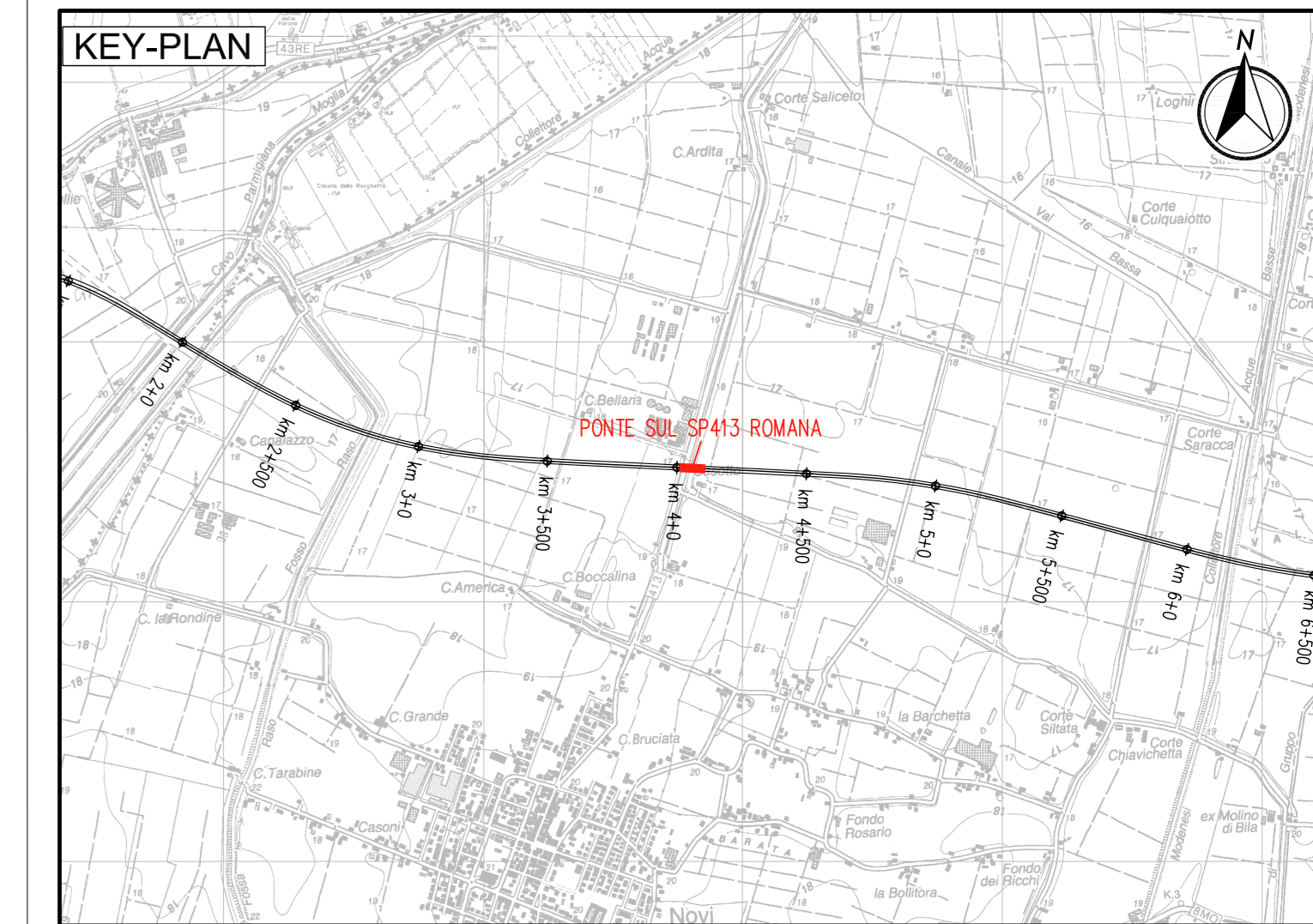
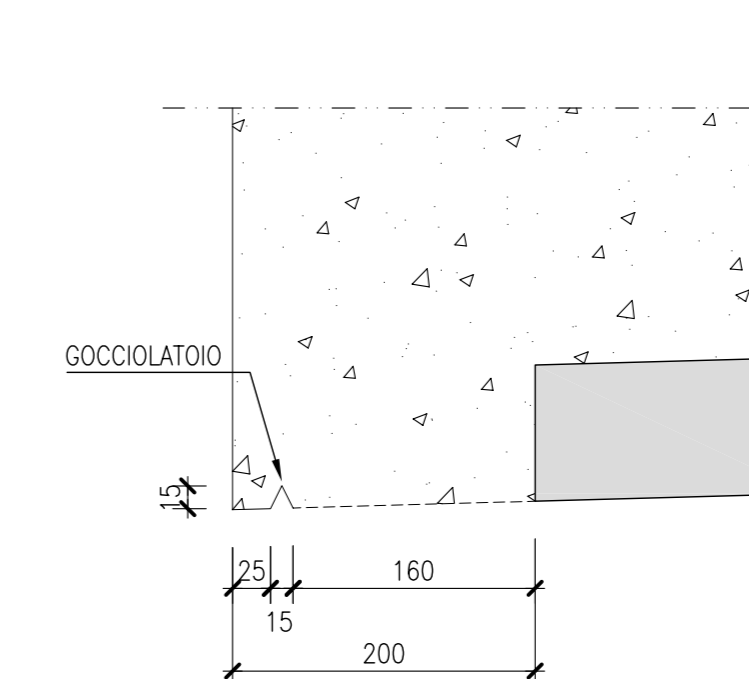
GETTO SOLETTA - FASE 2
SCALA 1:100



PREDALLES
SEZIONE TRASVERSALE TIPICA
SCALA 1:5



PREDALLES
DETTAGLIO GOCCIOLATOIO
SCALA 1:5



LEGENDA

NORD GEOGRAFICO

ELABORATI DI RIFERIMENTO

PD_0_A06_AVI06_0_OM_RG_01 RELAZIONE ILLUSTRATIVA
PD_0_A06_AVI06_0_OM_RC_01 RELAZIONE DI CALCOLO

CARATTERISTICHE DEI MATERIALI

PD_0_0000_0000_0_GE_TB_01 TABELLA MATERIALI E CLASSI DI ESPOSIZIONE CALCESTRUZZO
PD_0_0000_0000_0_GE_KT_02 VITA UTILE E CLASSI D'USO DELLE OPERE

NOTE

LE MISURE SONO RIFERITE ALL'ASSE DI TRACCIAMENTO
LE QUOTE SONO ESPRESSE IN CM (SALVO OVE DIVERSAMENTE INDICATO)
GLI ANGOLI SONO ESPRESSE IN GRADI CENTESIMALI

IL CONCESSIONARIO: Regione Emilia-Romagna

IL CONCESSIONARIO: ARC

AUTOSTRADA REGIONALE CISPADANA DAL CASELLO DI REGGIOLO-ROLO SULLA A22 AL CASELLO DI FERRARA SUD SULLA A13

CODICE C.U.P. E818060000009

PROGETTO DEFINITIVO

ASSE AUTOSTRADALE (COMPRESIVO DEGLI INTERVENTI LOCALI DI COLLEGAMENTO VIARIO AL SISTEMA AUTOSTRADALE)

OPERE STRUTTURALI

OPERE D'ARTE MAGGIORI - VIADOTTI

AVI06 - VIADOTTO SU S.P. N. 413 ROMANA (NOVI)

SEZIONI TRASVERSALI E PREDALLES

IL PROGETTISTA: Ing. Antonello Mazzolani, Albo Ing. Bologna n° 5225 A

RESPONSABILE INTEGRAZIONE PRESTAZIONI SPECIALISTICHE: Ing. Emilio Salsi, Albo Ing. Reggio Emilia n° 945

IL CONCESSIONARIO: Autorità Regionale Caspiana S.p.A. & PRESSIONE GIUSTIZIA PENALE

REV.	DATA	DESCRIZIONE	REDATTORE	CONTROLLATO	APPROVAZIONE
A	17.04.2012	EMISSIONE	A. Fagnocchi	G. Guadagnini	E. Salsi

IDENTIFICAZIONE ELABORATO: 2|6|7 | P | 0 | A|0|6 | A|1|0|6 | 0 | OM | P|2 | 0|3 | A

DATA: MAGGIO 2012

SCALA: 1:5-10-100