

Legenda

Opere esistenti
 Serbatoio esistente

Opere di progetto
 Serbatoio di progetto
 Serbatoio di progetto con rilancio
 Serbatoio esistente con rilancio di progetto
 Rilancio di progetto

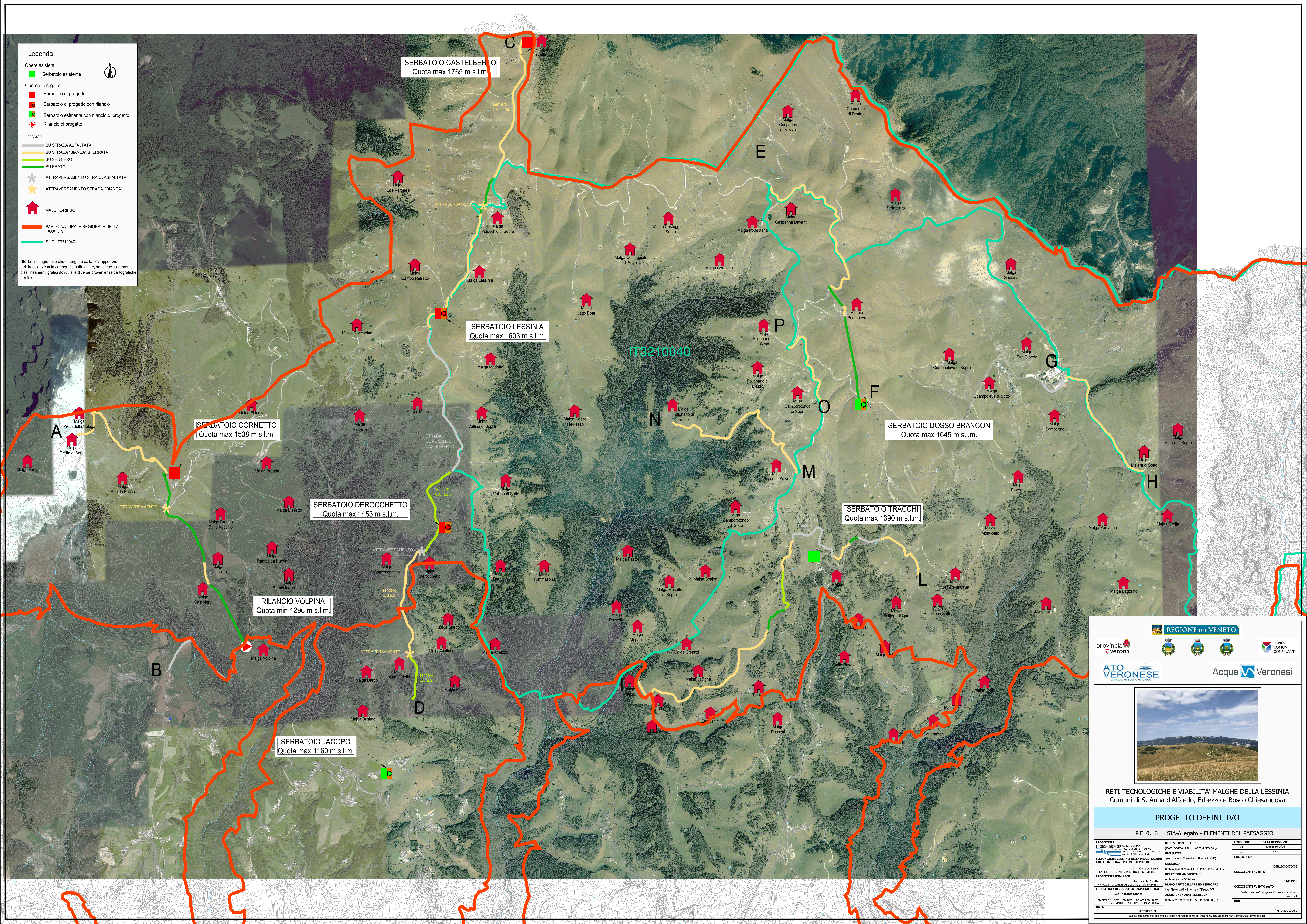
Tracciati
 SU STRADA ASFALTATA
 SU STRADA "BIANCA" STERRATA
 SU SENTIERO
 SU PRATO

ATTRAVERSAMENTO STRADA ASFALTATA
 ATTRAVERSAMENTO STRADA "BIANCA"

MALGHE/REFUGI

PARCO NATURALE REGIONALE DELLA LESSINIA
 S.I.C. IT3210040

NB. Le incongruenze che emergono dalla sovrapposizione del tracciato con la cartografia sottostante, sono esclusivamente disallineamenti grafici dovuti alle diverse provenienze cartografiche dei file



REGIONE DEL VENETO
 provincia verona
 FONDO COMUNI CONFINANTI

ATO VERONESE
 Consiglio di Bacino Veronese
 Acque Veronesi

RETI TECNOLOGICHE E VIABILITA' MALGHE DELLA LESSINIA
 - Comuni di S. Anna d'Alfaedo, Erbezzo e Bosco Chiesanuova -

PROGETTO DEFINITIVO

RE10.16 SIA-Allegato - ELEMENTI DEL PAESAGGIO

| PROGETTISTA | PROGETTO | REVISIONE | DATA REVISIONE |
|----------------------|---------------------|-----------|----------------|
| ING. NICOLA BISSOTTO | PROGETTO DEFINITIVO | 01 | Settembre 2021 |
| ING. NICOLA BISSOTTO | PROGETTO DEFINITIVO | 02 | Settembre 2021 |

| PROGETTISTA | PROGETTO | REVISIONE | DATA REVISIONE |
|----------------------|---------------------|-----------|----------------|
| ING. NICOLA BISSOTTO | PROGETTO DEFINITIVO | 01 | Settembre 2021 |
| ING. NICOLA BISSOTTO | PROGETTO DEFINITIVO | 02 | Settembre 2021 |

Questo documento non può essere copiato o riprodotto senza autorizzazione. Ogni violazione verrà perseguita a norma di legge.