

LEGENDA

SISTEMA RESIDENZIALE

- Centro storico (N.T.A.: Art. 8 - 9 - 10)
- Centro storico di notevole importanza
- Centro storico di grande interesse
- Centro storico di medio interesse

SISTEMA PRODUTTIVO

- Area produttiva esistente (N.T.A.: Art. 55 - 56 - 60)
- Area produttiva di espansione (N.T.A.: Art. 55 - 56 - 60)
- Area produttiva di interesse provinciale (N.T.A.: Art. 55 - 56 - 57)
- Ambito produttivo di interesse provinciale consolidato (N.T.A.: Art. 55 - 56 - 57 - 58)
- Ambito produttivo di interesse provinciale con potenzialità di sviluppo strategico (N.T.A.: Art. 55 - 56 - 57 - 59)
- ZAI storica (N.T.A.: Art. 55 - 56 - 61)
- Polo di nuovo sviluppo (N.T.A.: Art. 55 - 56 - 62)
- Orientamento preferenziale di sviluppo
- Ambito dell'autodromo
- Zona turistica esistente (N.T.A.: Art. 69 - 70)
- Zona turistica di progetto (N.T.A.: Art. 69 - 70)
- Grande struttura di vendita (N.T.A.: Art. 65 - 66 - 67)

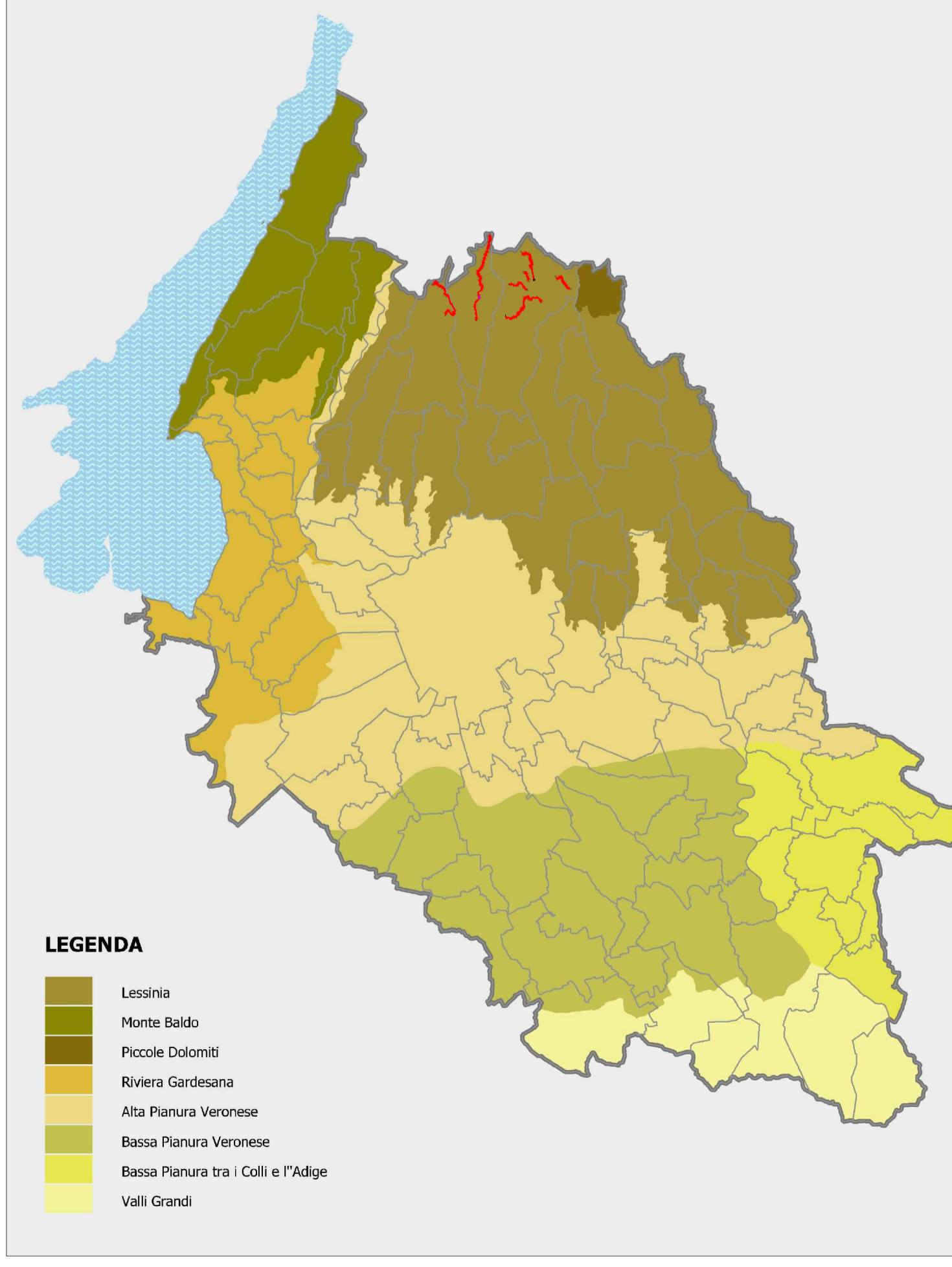
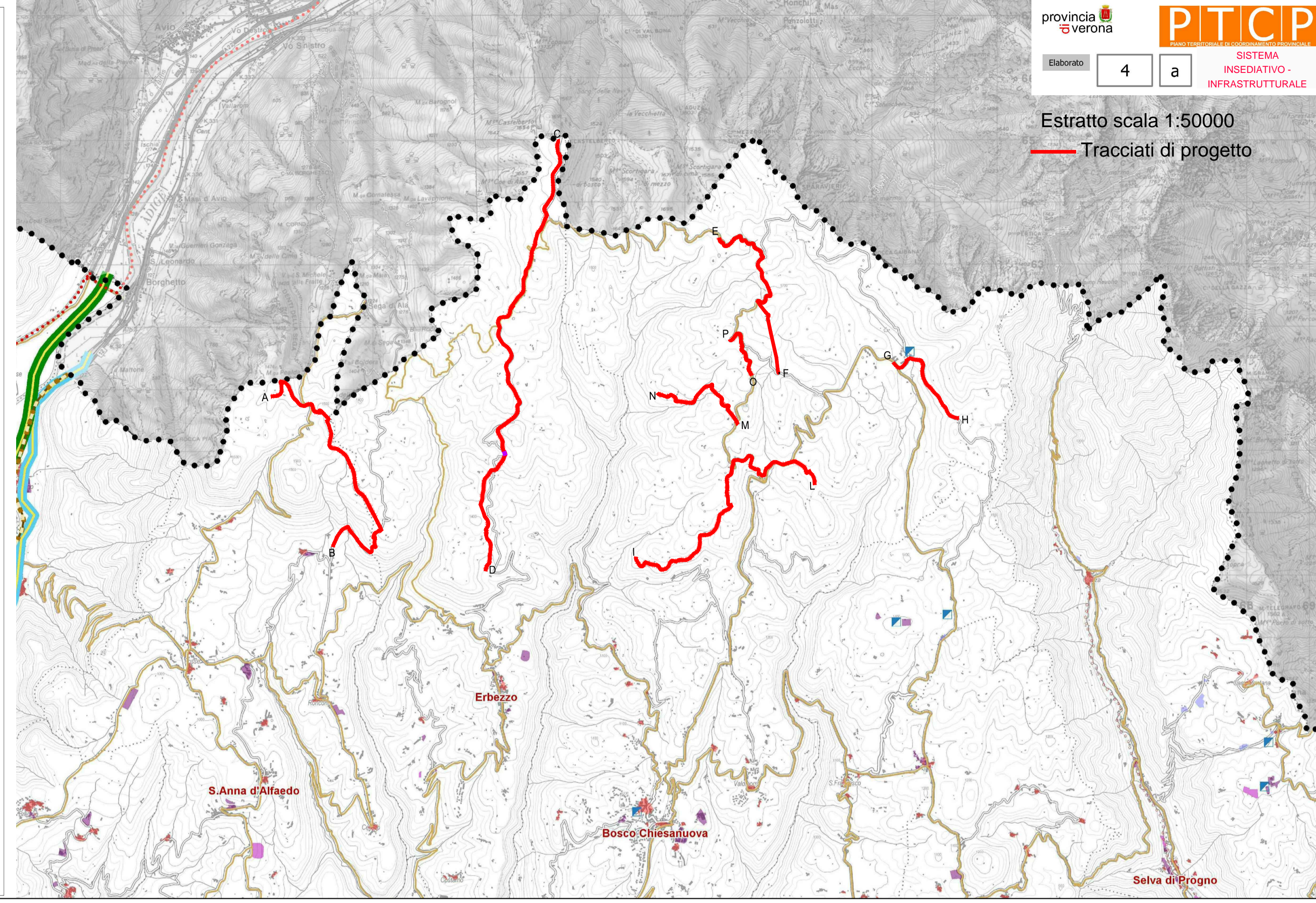
SISTEMA INFRASTRUTTURALE

Classificazione della rete di livello provinciale:

- Rete autostradale (N.T.A.: Art. 75 - 76 - 77)
- Rete viaria principale (N.T.A.: Art. 75 - 76 - 77 - 78)
- Rete viaria integrativa (N.T.A.: Art. 75 - 76 - 77)
- Rete viaria secondaria (N.T.A.: Art. 75 - 76 - 77)
- Viabilità di progetto (N.T.A.: Art. 75 - 76 - 77)
- Stick traffic (N.T.A.: Art. 75 - 82)
- Casello autostradale esistente (N.T.A.: Art. 75 - 76 - 79)
- Casello autostradale di progetto (N.T.A.: Art. 75 - 76 - 79)
- Itinerario ciclabile principale esistente (N.T.A.: Art. 75 - 76 - 83)
- Itinerario ciclabile principale di progetto (N.T.A.: Art. 75 - 76 - 83)
- Linea ferroviaria esistente (N.T.A.: Art. 84 - 85 - 86)
- Stazione ferroviaria esistente (N.T.A.: Art. 84 - 85 - 86)

ALTRI ELEMENTI

- Aeroporto internazionale
- Aeroporto turistico
- Aviosuperficie (N.T.A.: Art. 87 - 88 - 89)
- Superficie aeroportuale
- Centro intermodale
- Mercato ortofruttilicolo di livello provinciale
- Terminal
- Parcheggio scambiatore esistente (N.T.A.: Art. 84 - 85 - 86)
- Parcheggio scambiatore di progetto (N.T.A.: Art. 84 - 85 - 86)
- Centro polifunzionale per logistica e sportiva (N.T.A.: Art. 84 - 85 - 86 - 87 - 88 - 89 - 90)
- Porto per la diportistica (N.T.A.: Art. 84 - 85 - 86 - 87 - 88 - 89 - 90)
- Banchina fluviale (N.T.A.: Art. 84 - 85 - 86)
- Polo tecnologico
- Polo fieristico di grande interesse
- Centro fieristico
- Polo universitario
- Centro di sperimentazione agricola
- Parco tematico (N.T.A.: Art. 87 - 88 - 89)
- Struttura penitenziaria
- Termovalorizzatore
- Ospedale
- Polo scolastico di rilievo provinciale (N.T.A.: Art. 71 - 72 - 73)
- Edificio scolastico (N.T.A.: Art. 71 - 72 - 74)
- Impianto sportivo (N.T.A.: Art. 87 - 88 - 89)



LEGENDA

TESSUTI ED AMBITI

Naturali ed idrografici:

- Risorgiva (N.T.A.: Art. 21 - 22 - 36 - 40 - 94 - 95 - 96)
- Zona umida (N.T.A.: Art. 21 - 22 - 36 - 40 - 94 - 95 - 96)
- Paleovalve (N.T.A.: Art. 94 - 95 - 96)
- Conso d'acqua vincolato (N.T.A.: Art. 5 - 6 - 7 - 94 - 95 - 96)
- Specchio d'acqua (N.T.A.: Art. 94 - 95 - 96)
- Dorsale (N.T.A.: Art. 94 - 95 - 96)
- Ambito boscato (N.T.A.: Art. 5 - 6 - 7 - 94 - 95 - 96)
- Agrari:
- Vigneto (N.T.A.: Art. 94 - 95 - 96)
- Oliveto (N.T.A.: Art. 94 - 95 - 96)
- Frutteto (N.T.A.: Art. 94 - 95 - 96)
- Risala (N.T.A.: Art. 94 - 95 - 96)
- Storici:
- Sito patrimonio dell'umanità riconosciuto dall'UNESCO
- Zona buffer del sito UNESCO
- Centro storico (N.T.A.: Art. 8 - 9 - 10 - 94 - 95 - 96)
- Villa veneta (N.T.A.: Art. 8 - 9 - 10 - 94 - 95 - 96)
- Corte storica (N.T.A.: Art. 8 - 9 - 10 - 94 - 95 - 96)
- Giardino e parco storico (N.T.A.: Art. 8 - 9 - 10 - 94 - 95 - 96)

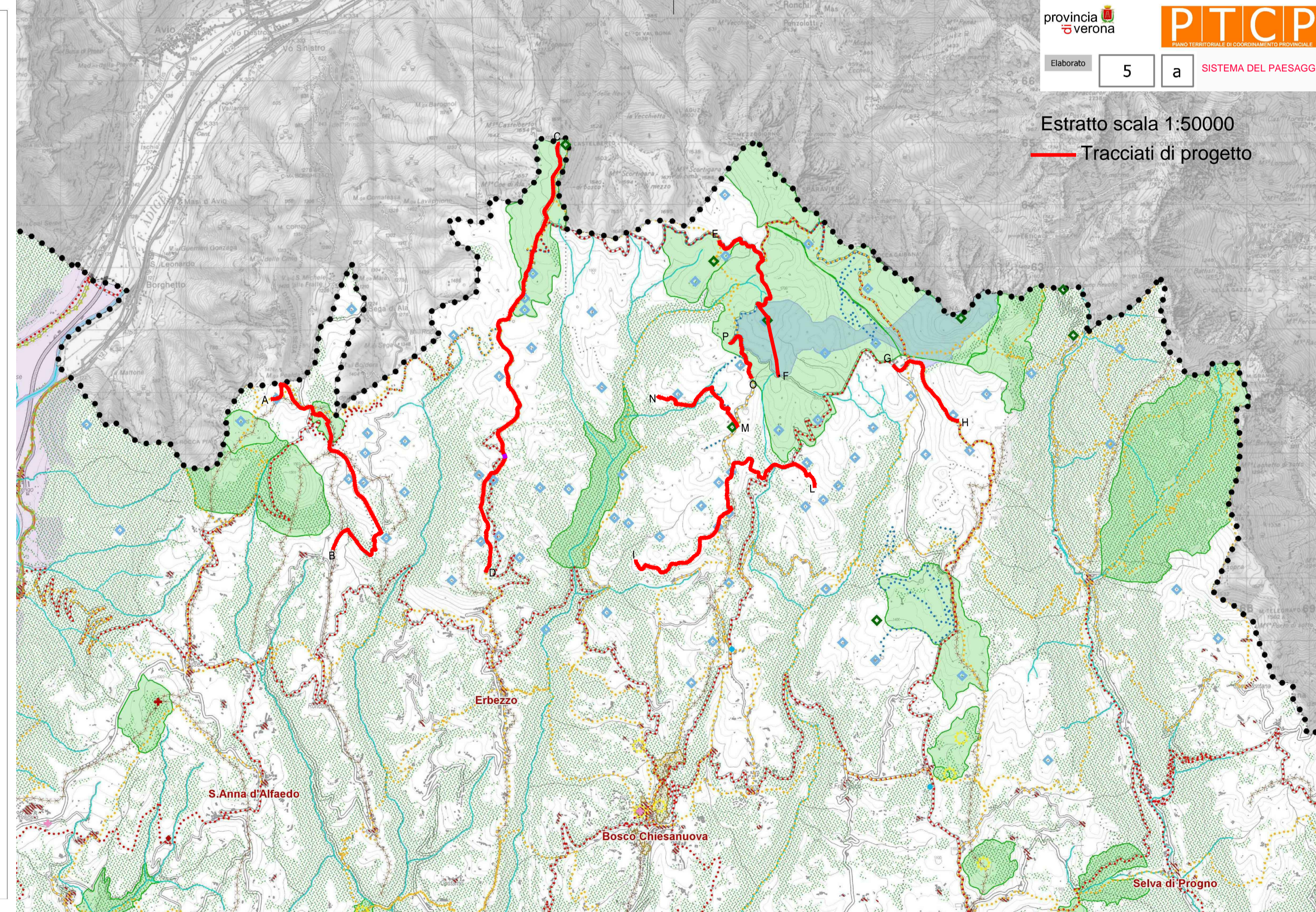
ELEMENTI STORICI

Di carattere militare:

- Castello (N.T.A.: Art. 8 - 9 - 10 - 94 - 95 - 96)
- Forte (N.T.A.: Art. 8 - 9 - 10 - 94 - 95 - 96)
- Torre (N.T.A.: Art. 8 - 9 - 10 - 94 - 95 - 96)
- Porta (N.T.A.: Art. 8 - 9 - 10 - 94 - 95 - 96)
- Città muraria (N.T.A.: Art. 8 - 9 - 10 - 94 - 95 - 96)
- Cinta muraria (N.T.A.: Art. 8 - 9 - 10 - 94 - 95 - 96)
- Ponte storico (N.T.A.: Art. 8 - 9 - 10 - 94 - 95 - 96)
- Residenza fortificata (N.T.A.: Art. 8 - 9 - 10 - 94 - 95 - 96)
- Opera militare (N.T.A.: Art. 8 - 9 - 10 - 94 - 95 - 96)
- Traccia di fortificazione (N.T.A.: Art. 8 - 9 - 10 - 94 - 95 - 96)
- Sistema difensivo (N.T.A.: Art. 8 - 9 - 10 - 94 - 95 - 96)
- Di carattere religioso:
- Abbazia (N.T.A.: Art. 8 - 9 - 10 - 94 - 95 - 96)
- Pieve (N.T.A.: Art. 8 - 9 - 10 - 94 - 95 - 96)
- Monastero (N.T.A.: Art. 8 - 9 - 10 - 94 - 95 - 96)
- Sanuario (N.T.A.: Art. 8 - 9 - 10 - 94 - 95 - 96)
- Chiesa (N.T.A.: Art. 8 - 9 - 10 - 94 - 95 - 96)
- Di carattere storico tipologico:
- Archeologia industriale (N.T.A.: Art. 8 - 9 - 10 - 94 - 95 - 96)
- Monumento (N.T.A.: Art. 8 - 9 - 10 - 94 - 95 - 96)
- Rifugio (N.T.A.: Art. 94 - 95 - 96)
- Malga, baito o casara (N.T.A.: Art. 94 - 95 - 96)
- Edificio di pregio architettonico (N.T.A.: Art. 8 - 9 - 10 - 94 - 95 - 96)

ATTRIBUTI DI PREGIO DEL PAESAGGIO

- Iconema (N.T.A.: Art. 94 - 95 - 96)
- Contesto figurativo (N.T.A.: Art. 8 - 9 - 10 - 94 - 95 - 96)
- Landmark (N.T.A.: Art. 94 - 95 - 96)
- Lughi, ambiti e percorsi della memoria:
- Sistema ferroviario storico (N.T.A.: Art. 8 - 9 - 10 - 94 - 95 - 96)
- Stazione ferroviaria storica (N.T.A.: Art. 8 - 9 - 10 - 94 - 95 - 96)
- Strada romana (N.T.A.: Art. 8 - 9 - 10 - 94 - 95 - 96)
- Strada lombardoveneta (N.T.A.: Art. 8 - 9 - 10 - 94 - 95 - 96)
- Paesaggio delle Grandi Battaglie (N.T.A.: Art. 8 - 9 - 10 - 94 - 95 - 96)
- Strade del vino:
- Valpolicella (N.T.A.: Art. 94 - 95 - 96)
- Bardolino (N.T.A.: Art. 94 - 95 - 96)
- Soave (N.T.A.: Art. 94 - 95 - 96)
- Custoza (N.T.A.: Art. 94 - 95 - 96)
- Terradelforti (N.T.A.: Art. 94 - 95 - 96)
- Durello (N.T.A.: Art. 94 - 95 - 96)
- Arcole (N.T.A.: Art. 94 - 95 - 96)
- Strade della mobilità slow:
- Itinerario ciclabile (N.T.A.: Art. 75 - 76 - 83 - 87 - 88 - 89 - 94 - 95 - 96)
- Sentiero escursionistico (N.T.A.: Art. 87 - 88 - 89 - 94 - 95 - 96)
- Traccia da sci di fondo (N.T.A.: Art. 87 - 88 - 89 - 94 - 95 - 96)
- Percorso equitabile (N.T.A.: Art. 87 - 88 - 89 - 94 - 95 - 96)
- Ambito scistico (N.T.A.: Art. 87 - 88 - 89)



PROGETTO DEFINITIVO

RE10.9 - SIA-Allegato- PTCP-Sistema insediativo-Sistema Paesaggio

PROGETTISTA INGEGNERIA 2P Via Dall'Amis, 27/3 37040 - 37041 - 37042 - 37043 - 37044 - 37045 - 37046 - 37047 - 37048 - 37049 - 37050 - 37051 - 37052 - 37053 - 37054 - 37055 - 37056 - 37057 - 37058 - 37059 - 37060 - 37061 - 37062 - 37063 - 37064 - 37065 - 37066 - 37067 - 37068 - 37069 - 37070 - 37071 - 37072 - 37073 - 37074 - 37075 - 37076 - 37077 - 37078 - 37079 - 37080 - 37081 - 37082 - 37083 - 37084 - 37085 - 37086 - 37087 - 37088 - 37089 - 37090 - 37091 - 37092 - 37093 - 37094 - 37095 - 37096 - 37097 - 37098 - 37099 - 37100 - 37101 - 37102 - 37103 - 37104 - 37105 - 37106 - 37107 - 37108 - 37109 - 37110 - 37111 - 37112 - 37113 - 37114 - 37115 - 37116 - 37117 - 37118 - 37119 - 37120 - 37121 - 37122 - 37123 - 37124 - 37125 - 37126 - 37127 - 37128 - 37129 - 37130 - 37131 - 37132 - 37133 - 37134 - 37135 - 37136 - 37137 - 37138 - 37139 - 37140 - 37141 - 37142 - 37143 - 37144 - 37145 - 37146 - 37147 - 37148 - 37149 - 37150 - 37151 - 37152 - 37153 - 37154 - 37155 - 37156 - 37157 - 37158 - 37159 - 37160 - 37161 - 37162 - 37163 - 37164 - 37165 - 37166 - 37167 - 37168 - 37169 - 37170 - 37171 - 37172 - 37173 - 37174 - 37175 - 37176 - 37177 - 37178 - 37179 - 37180 - 37181 - 37182 - 37183 - 37184 - 37185 - 37186 - 37187 - 37188 - 37189 - 37190 - 37191 - 37192 - 37193 - 37194 - 37195 - 37196 - 37197 - 37198 - 37199 - 37200 - 37201 - 37202 - 37203 - 37204 - 37205 - 37206 - 37207 - 37208 - 37209 - 37210 - 37211 - 37212 - 37213 - 37214 - 37215 - 37216 - 37217 - 37218 - 37219 - 37220 - 37221 - 37222 - 37223 - 37224 - 37225 - 37226 - 37227 - 37228 - 37229 - 37230 - 37231 - 37232 - 37233 - 37234 - 37235 - 37236 - 37237 - 37238 - 37239 - 37240 - 37241 - 37242 - 37243 - 37244 - 37245 - 37246 - 37247 - 37248 - 37249 - 37250 - 37251 - 37252 - 37253 - 37254 - 37255 - 37256 - 37257 - 37258 - 37259 - 37260 - 37261 - 37262 - 37263 - 37264 - 37265 - 37266 - 37267 - 37268 - 37269 - 37270 - 37271 - 37272 - 37273 - 37274 - 37275 - 37276 - 37277 - 37278 - 37279 - 37280 - 37281 - 37282 - 37283 - 37284 - 37285 - 37286 - 37287 - 37288 - 37289 - 37290 - 37291 - 37292 - 37293 - 37294 - 37295 - 37296 - 37297 - 37298 - 37299 - 37300 - 37301 - 37302 - 37303 - 37304 - 37305 - 37306 - 37307 - 37308 - 37309 - 37310 - 37311 - 37312 - 37313 - 37314 - 37315 - 37316 - 37317 - 37318 - 37319 - 37320 - 37321 - 37322 - 37323 - 37324 - 37325 - 37326 - 37327 - 37328 - 37329 - 37330 - 37331 - 37332 - 37333 - 37334 - 37335 - 37336 - 37337 - 37338 - 37339 - 37340 - 37341 - 37342 - 37343 - 37344 - 37345 - 37346 - 37347 - 37348 - 37349 - 37350 - 37351 - 37352 - 37353 - 37354 - 37355 - 37356 - 37357 - 37358 - 37359 - 37360 - 37361 - 37362 - 37363 - 37364 - 37365 - 37366 - 37367 - 37368 - 37369 - 37370 - 37371 - 37372 - 37373 - 37374 - 37375 - 37376 - 37377 - 37378 - 37379 - 37380 - 37381 - 37382 - 37383 - 37384 - 37385 - 37386 - 37387 - 37388 - 37389 - 37390 - 37391 - 37392 - 37393 - 37394 - 37395 - 37396 - 37397 - 37398 - 37399 - 37400 - 37401 - 37402 - 37403 - 37404 - 37405 - 37406 - 37407 - 37408 - 37409 - 37410 - 37411 - 37412 - 37413 - 37414 - 37415 - 37416 - 37417 - 37418 - 37419 - 37420 - 37421 - 37422 - 37423 - 37424 - 37425 - 37426 - 37427 - 37428 - 37429 - 37430 - 37431 - 37432 - 37433 - 37434 - 37435 - 37436 - 37437 - 37438 - 37439 - 37440 - 37441 - 37442 - 37443 - 37444 - 37445 - 37446 - 37447 - 37448 - 37449 - 37450 - 37451 - 37452 - 37453 - 37454 - 37455 - 37456 - 37457 - 37458 - 37459 - 37460 - 37461 - 37462 - 37463 - 37464 - 37465 - 37466 - 37467 - 37468 - 37469 - 37470 - 37471 - 37472 - 37473 - 37474 - 37475 - 37476 - 37477 - 37478 - 37479 - 37480 - 37481 - 37482 - 37483 - 37484 - 37485 - 37486 - 37487 - 37488 - 37489 - 37490 - 37491 - 37492 - 37493 - 37494 - 37495 - 37496 - 37497 - 37498 - 37499 - 37500 - 37501 - 37502 - 37503 - 37504 - 37505 - 37506 - 37507 - 37508 - 37509 - 37510 - 37511 - 37512 - 37513 - 37514 - 37515 - 37516 - 37517 - 37518 - 37519 - 37520 - 37521 - 37522 - 37523 - 37524 - 37525 - 37526 - 37527 - 37528 - 37529 - 37530 - 37531 - 37532 - 37533 - 37534 - 37535 - 37536 - 37537 - 37538 - 37539 - 37540 - 37541 - 37542 - 37543 - 37544 - 37545 - 37546 - 37547 - 37548 - 37549 - 37550 - 37551 - 37552 - 37553 - 37554 - 37555 - 37556 - 37557 - 37558 - 37559 - 37560 - 37561 - 37562 - 37563 - 37564 - 37565 - 37566 - 37567 - 37568 - 37569 - 37570 - 37571 - 37572 - 37573 - 37574 - 37575 - 37576 - 37577 - 37578 - 37579 - 37580 - 37581 - 37582 - 37583 - 37584 - 37585 - 37586 - 37587 - 37588 - 37589 - 37590 - 37591 - 37592 - 37593 - 37594 - 37595 - 37596 - 37597 - 37598 - 37599 - 37600 - 37601 - 37602 - 37603 - 37604 - 37605 - 37606 - 37607 - 37608 - 37609 - 37610 - 37611 - 37612 - 37613 - 37614 - 37615 - 37616 - 37617 - 37618 - 37619 - 37620 - 37621 - 37622 - 37623 - 37624 - 37625 - 37626 - 37627 - 37628 - 37629 - 37630 - 37631 - 37632 - 37633 - 37634 - 37635 - 37636 - 37637 - 37638 - 37639 - 37640 - 37641 - 37642 - 37643 - 37644 - 37645 - 37646 - 37647 - 37648 - 37649 - 37650 - 37651 - 37652 - 37653 - 37654 - 37655 - 37656 - 37657 - 37658 - 37659 - 37660 - 37661 - 37662 - 37663 - 37664 - 37665 - 37666 - 37667 - 37668 - 37669 - 37670 - 37671 - 37672 - 37673 - 37674 - 37675 - 37676 - 37677 - 37678 - 37679 - 37680 - 37681 - 37682 - 37683 - 37684 - 37685 - 37686 - 37687 - 37688 - 37689 - 37690 - 37691 - 37692 - 37693 - 37694 - 37695 - 37696 - 37697 - 37698 - 37699 - 37700 - 37701 - 37702 - 37703 - 37704 - 37705 - 37706 - 37707 - 37708 - 37709 - 37710 - 37711 - 37712 - 37713 - 37714 - 37715 - 37716 - 37717 - 37718 - 37719 - 37720 - 37721 - 37722 - 37723 - 37724 - 37725 - 37726 - 37727 - 37728 - 37729 - 37730 - 37731 - 37732 - 37733 - 37734 - 37735 - 37736 - 37737 - 37738 - 37739 - 37740 - 37741 - 37742 - 37743 - 37744 - 37745 - 37746 - 37747 - 37748 - 37749 - 37750 - 37751 - 37752 - 37753 - 37754 - 37755 - 37756 - 37757 - 37758 - 37759 - 37760 - 37761 - 37762 - 37763 - 37764 - 37765 - 37766 - 37767 - 37768 - 37769 - 37770 - 37771 - 37772 - 37773 - 37774 - 37775 - 37776 - 37777 - 37778 - 37779 - 37780 - 37781 - 37782 - 37783 - 37784 - 37785 - 37786 - 37787 - 37788 - 37789 - 37790 - 37791 - 37792 - 37793 - 37794 - 37795 - 37796 - 37797 - 37798 - 37799 - 37800 - 37801 - 37802 - 37803 - 37804 - 37805 - 37806 - 37807 - 37808 - 37809 - 37810 - 37811 - 37812 - 37813 - 37814 - 37815 - 37816 - 37817 - 37818 - 37819 - 37820 - 37821 - 37822 - 37823 - 37824 - 37825 - 37826 - 37827 - 37828 - 37829 - 37830 - 37831 - 37832 - 37833 - 37834 - 37835 - 37836 - 37837 - 37838 - 37839 - 37840 - 37841 - 37842 - 37843 - 37844 - 37845 - 37846 - 37847 - 37848 - 37849 - 37850 - 37851 - 37852 - 37853 - 37854 - 37855 - 37856 - 37857 - 37858 - 37859 - 37860 - 37861 - 37862 - 37863 - 37864 - 37865 - 37866 - 37867 - 37868 - 37869 - 37870 - 37871 - 37872 - 37873 - 37874 - 37875 - 37876 - 37877 - 37878 - 37879 - 37880 - 37881 - 37882 - 37883 - 37884 - 37885 - 37886 - 37887 - 37888 - 37889 - 37890 - 37891 - 37892 - 37893 - 37894 - 37895 - 37896 - 37897 - 37898 - 37899 - 37900 - 37901 - 37902 - 37903 - 37904 - 37905 - 37906 - 37907 - 37908 - 37909 - 37910 - 37911 - 37912 - 37913 - 37914 - 37915 - 37916 - 37917 - 37918 - 37919 - 37920 - 37921 - 37922 - 37923 - 37924 - 37925 - 37926 - 37927 - 37928 - 37929 - 37930 - 37931 - 37932 - 37933 - 37934 - 37935 - 37936 - 37937 - 37938 - 37939 - 37940 - 37941 - 37942 - 37943 - 37944 - 37945 - 37946 - 37947 - 37948 - 37949 - 37950 - 37951 - 37952 - 37953 - 37954 - 37955 - 37956 - 37957 - 37958 - 37959 - 37960 - 37961 - 37962 - 37963 - 37964 - 37965 - 37966 - 37967 - 37968 - 37969 - 37970 - 37971 - 37972 - 37973 - 37974 - 37975 - 37976 - 37977 - 37978 - 37979 - 37980 - 37981 - 37982 - 37983 - 37984 - 37985 - 37986 - 37987 - 37988 - 37989 - 37990 - 37991 - 37992 - 37993 - 37994 - 37995 - 37996 - 37997 - 37998 - 37999 - 38000 - 38001 - 38002 - 38003 - 38004 - 38005 - 38006 - 38007 - 38008 - 38009 - 38010 - 38011 - 38012 - 38013 - 38014 - 38015 - 38016 - 38017 - 38018 - 38019 - 38020 - 38021 - 38022 - 38023 - 38024 - 38025 - 38026 - 38027 - 38028 - 38029 - 38030 - 38031 - 38032 - 38033 - 38034 - 38035 - 38036 - 38037 - 38038 - 38039 - 38040 - 38041 - 38042 - 38043 - 38044 - 38045 - 38046 - 38047 - 38048 - 38049 - 38050 - 38051 - 38052 - 38053 - 38054 - 38055 - 38056 - 38057 - 38058 - 38059 - 38060 - 38061 - 38062 - 38063 - 38064 - 38065 - 38066 - 38067 - 38068 - 38069 - 38070 - 38071 - 38072 - 38073 - 38074 - 38075 - 38076 - 38077 - 38078 - 38079 - 38080 - 38081 - 38082 - 38083 - 38084 - 38085 - 38086 - 38087 - 38088 - 38089 - 38090 - 38091 - 38092 - 38093 - 38094 - 38095 - 38096 - 38097 - 38098 - 38099 - 38100 - 38101 - 38102 - 38103 - 38104 - 38105 - 38106 - 38107 - 38108 - 38109 - 38110 - 38111 - 38112 - 38113 - 38114 - 38115 - 38116 - 38117 - 38118 - 38119 - 38120 - 38121 - 38122 - 38123 - 38124 - 38125 - 38126 - 38127 - 38128 - 38129 - 38130 - 38131 - 38132 - 38133 - 38134 - 38135 - 38136 - 38137 - 38138 - 38139 - 38140 - 38141 - 38142 - 38143 - 38144 - 38145 - 38146 - 38147 - 38148 - 38149 - 38150 - 381
