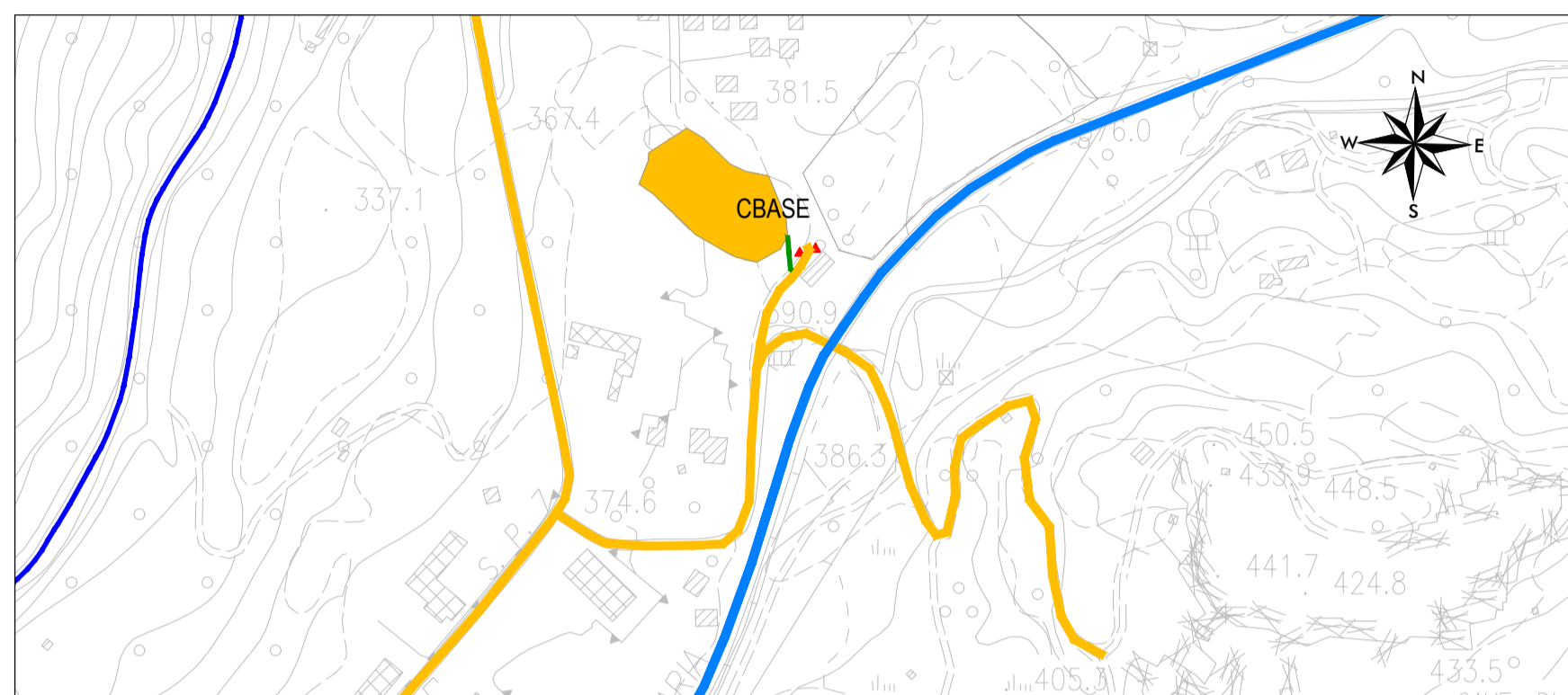
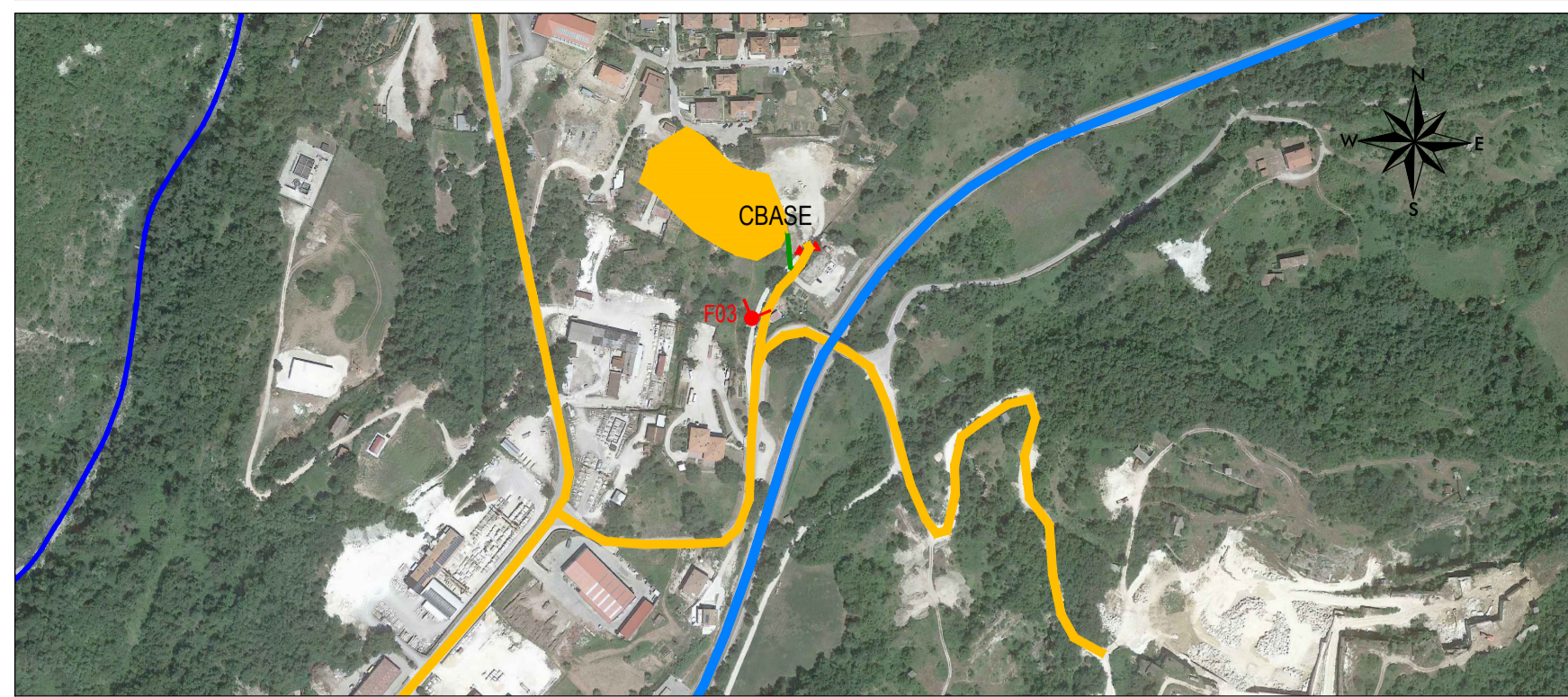
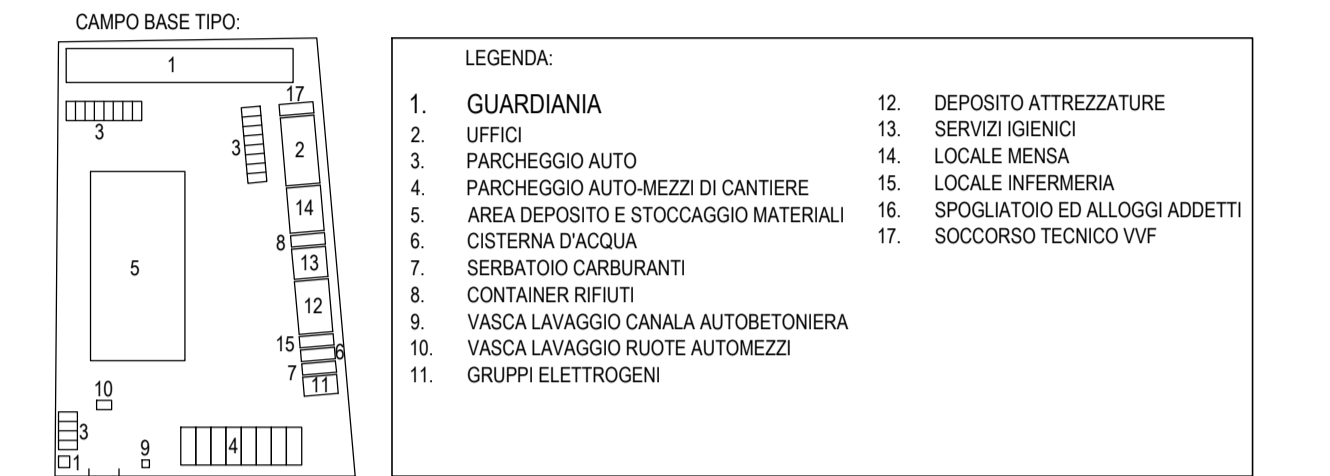
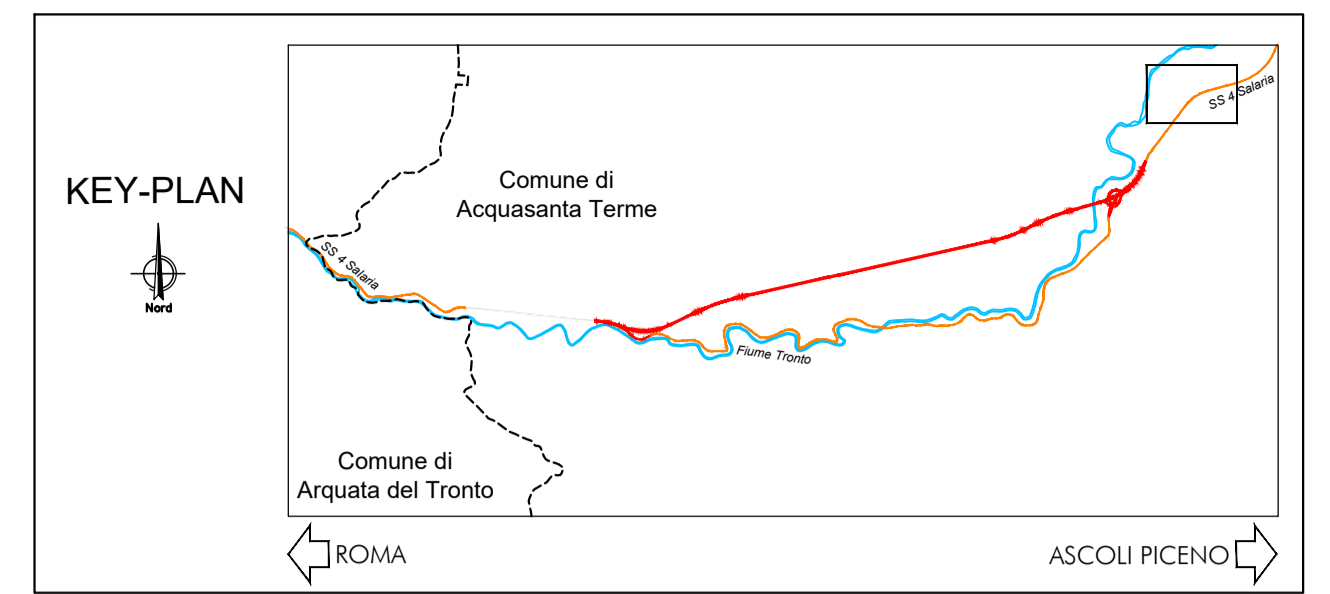


INQUADRAMENTO GENERALE

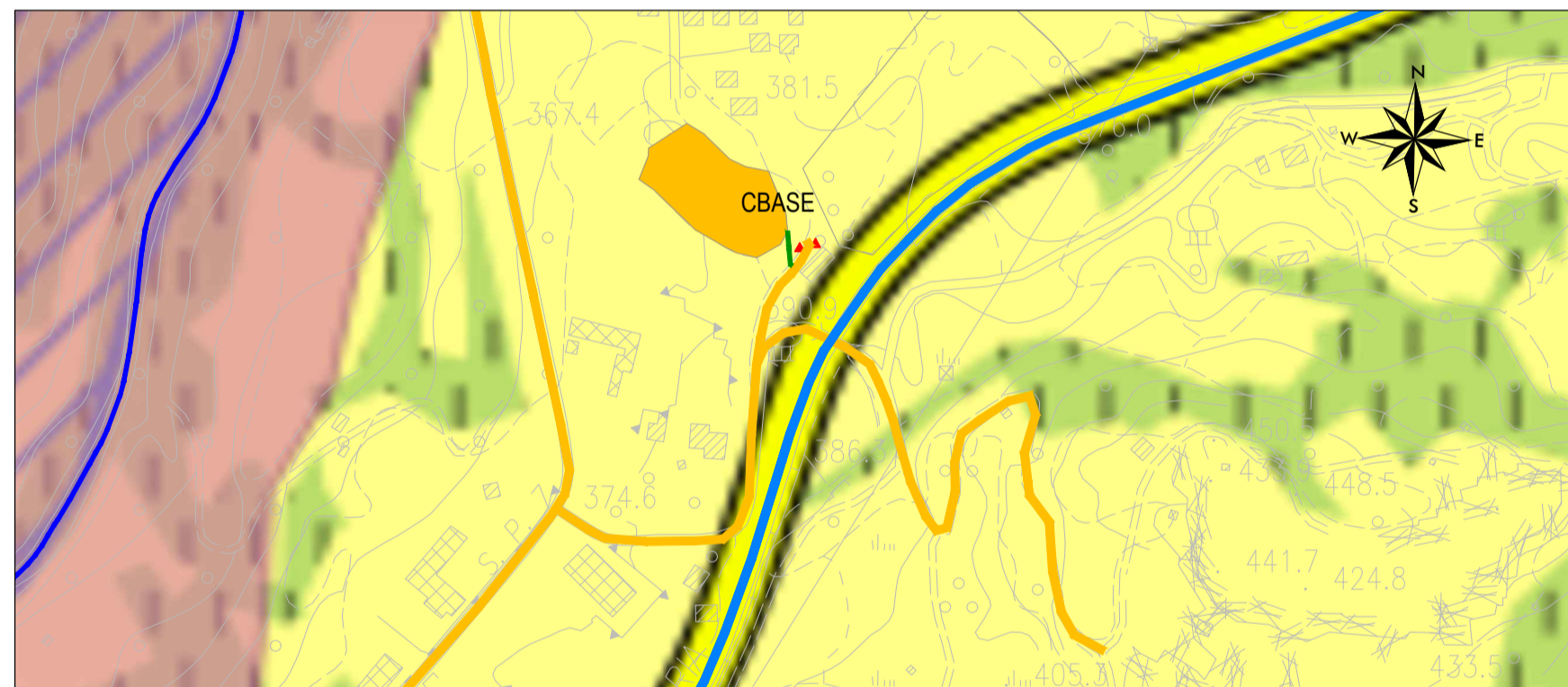


SCHEDA SINTETICA

CAMPO BASE	
PROVINCIA	Ascoli Piceno
COMUNE	Acquasanta Terme
LOCALIZZAZIONE	Località Centrale
SUPERFICIE	6076 mq
DESTINAZIONE PRG	Piano urbanistico Acquasanta Terme: Turistico-alberghiere, Recupero ambientale, Verde pubblico attrezzato
PRESENZA DI VINCOLI	Arete tutelate per legge Art. 136 e 157 D.Lgs 42/2004: Aree di interesse pubblico
USO DEL SUOLO	Prati stabili
IDROGEOLOGIA	Nessuna presenza di vincoli
MORFOLOGIA	Pianeggiante
RIPRISTINO PREVISTO	Ripristino del sito nelle condizioni originarie



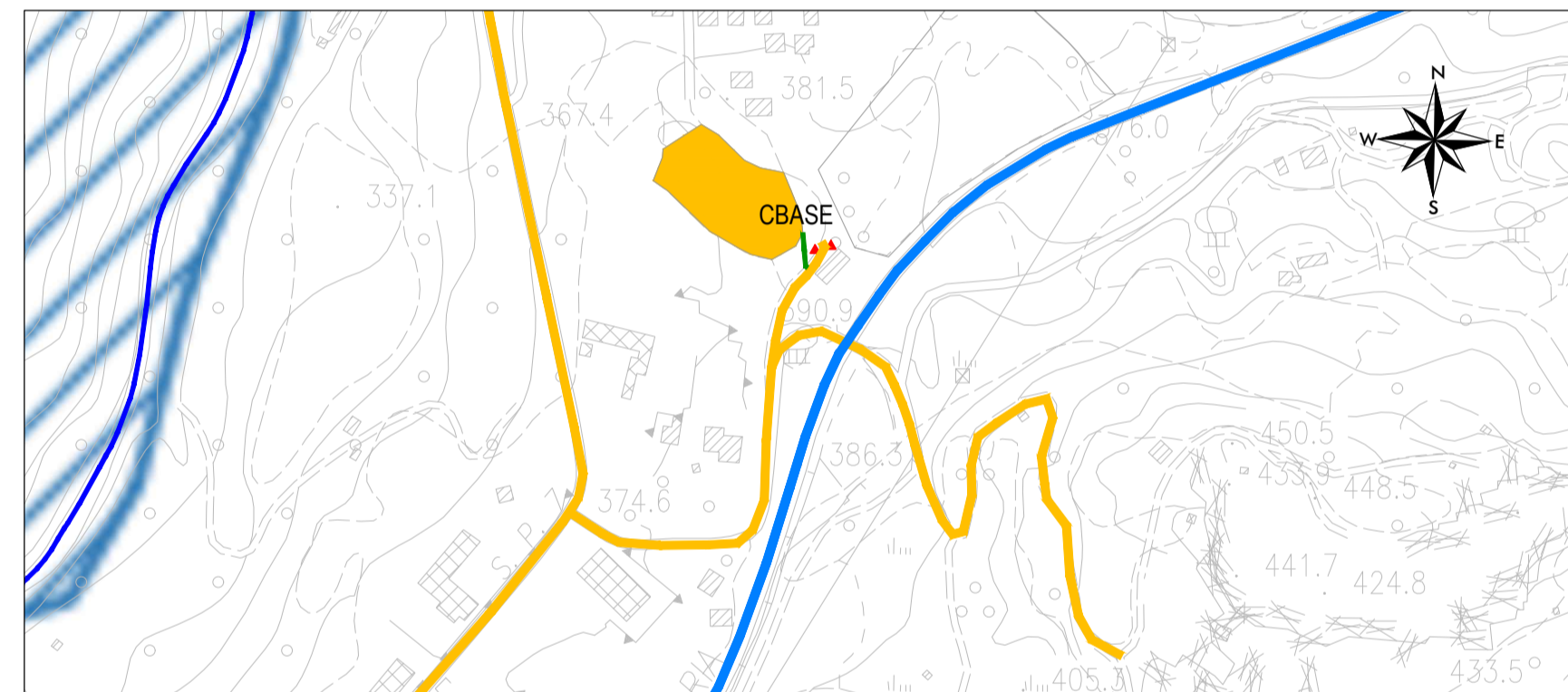
ANALISI VINCOLI



LEGENDA:

Vincolo idrogeologico R.D.L. 3267 del 31/12/1923	Art. 142 (c - fiumi, torrenti per una fascia di 150m ciascuna
Vincoli Paesaggistici D.Lgs 42 del 22/01/2004	Art. 142 (f - Parchi e riserve
Art. 136 e 157 - aree di interesse pubblico	Art. 142 (g - fiumi, torrenti per una fascia di 150m ciascuna

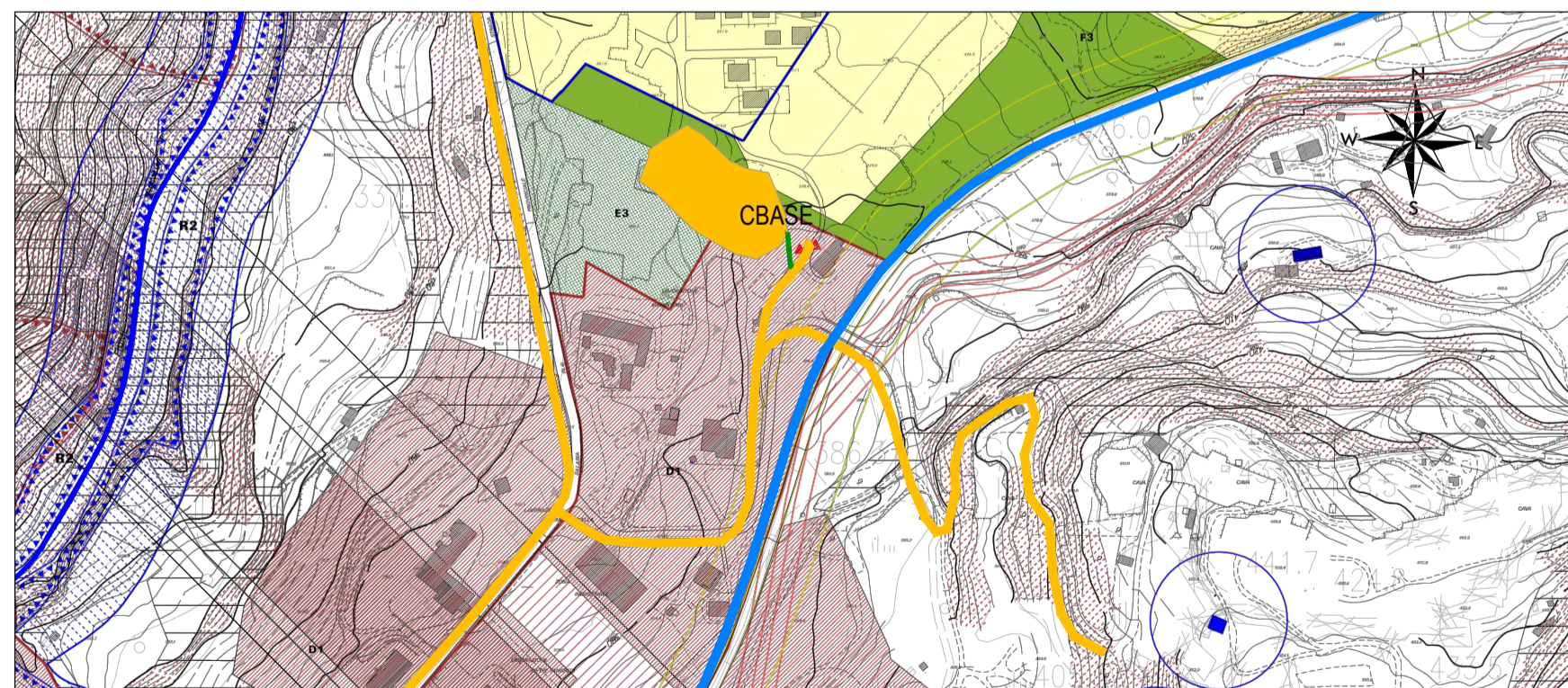
PIANO DI ASSETTO IDROGEOLOGICO



LEGENDA:

Vincolo idrogeologico R.D.L. 3267 del 31/12/1923
--

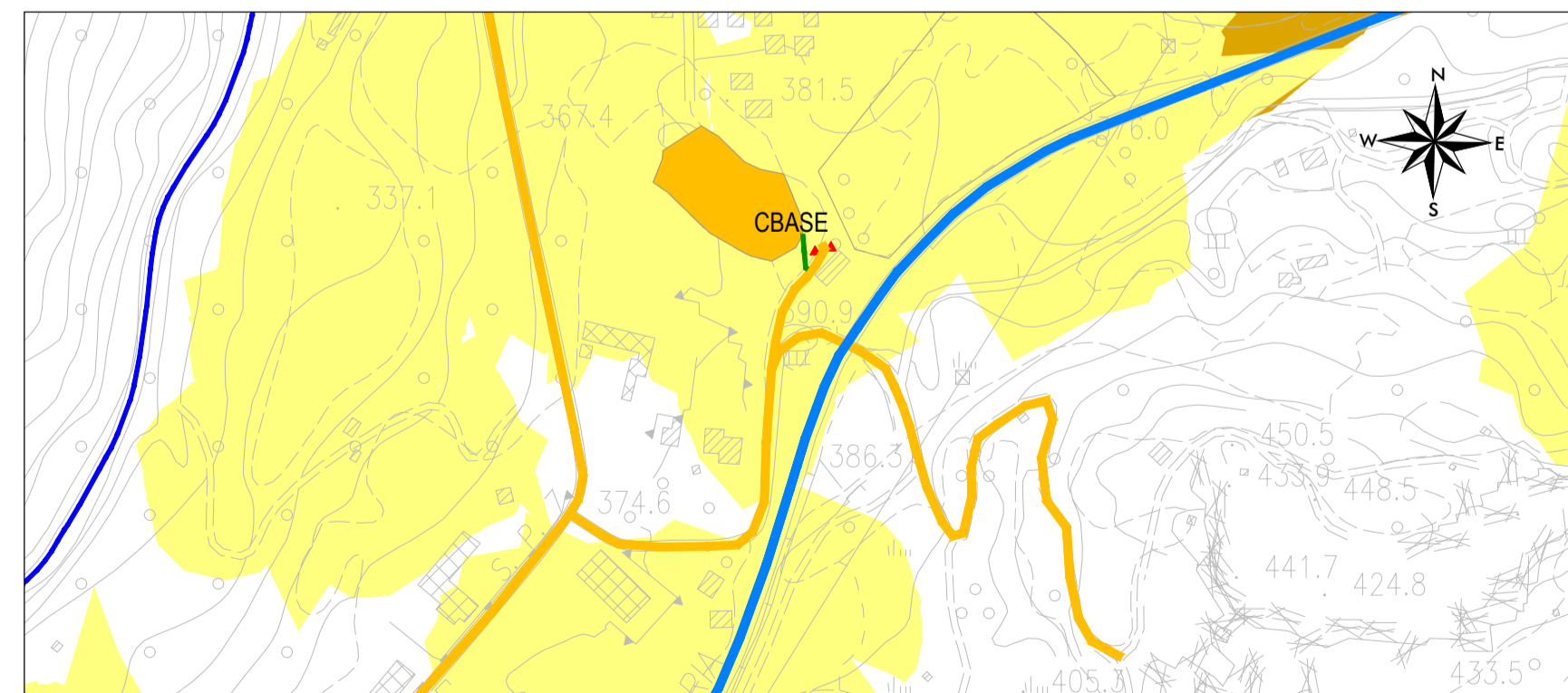
INQUADRAMENTO URBANISTICO - PIANIFICAZIONE COMUNALE



LEGENDA:

A - Residenziali e di interesse storico	CT1 - Turistico-alberghiere	Zona cimiteriale
B1 - Residenziali sature	E2 - Verde privato	Fabbricati rurali
B2 - Residenziali in completamento	E3 - Recupero ambientale	Crinali art.13 NTA - Ambito di tutela dei crinali
BT1 - Turistico-alberghiere di completamento	F1 - Attrezzature di interesse generale	Centri storici art.39 - Ambito di tutela integrale
C1 - Residenziali di espansione	F3 - Verde pubblico attrezzato	Versanti art.14 NTA - Aree di versante con pendenza maggiore del 30 per cento
C2 - PEEP	F4 - Parcheggi	Corsi d'acqua art.39 - Ambito di tutela integrale

USO DEL SUOLO



LEGENDA:

AREE A MATRICE AGRICOLA

Colture permanenti
Prati stabili
Seminativi

Direzione Progettazione e Realizzazione Lavori

S.S. N. 4 "SALARIA"
ADEGUAMENTO DEL TRATTO TRISUNGO-ACQUASANTA TERME.
TRATTO GALLERIA VALGARIZIA - ACQUASANTA TERME. LOTTO 2 DAL
KM 155+400 AL KM 159+000 (EX AN6)

PROGETTO DEFINITIVO COD. AN257

PROGETTAZIONE: ATI SINTAGMA - GP INGEGNERIA - ENGEKO - GDG - ICARIA	
IL RESPONSABILE DELL'INTEGRAZIONE DELLE PRESTAZIONI SPECIALISTICHE: Dott. Ing. Giorgio Guiducci Ordine degli Ingegneri della Prov. di Roma n° 14035	IL GRUPPO DI PROGETTAZIONE: MANDATARIA: MANDANTI:
IL PROGETTISTA: Vasco Truffini Ordine degli Ingegneri della Prov. di Perugia n° A659	Dott. Ing. N. Granieri Dott. Ing. V. Truffini Dott. Arch. S. Spaccini Dott. Ing. E. Bartolucci Dott. Ing. I. Casavecchia Dott. Geol. G. Cerquiglini Dott. Ing. F. Pambianco Dott. Arch. M. Abram Dott. Agr. F. Berri Nalli Geom. S. Scopetta Geom. M. Zucconi
IL GEOLOGO: Dott. Geol. Giorgio Cerquiglini Ordine dei Geologi della Regione Umbria n°108	Dott. Ing. G. Guiducci Dott. Ing. E. Moscarelli Dott. Ing. A. Signorelli Dott. Ing. A. Bissi Dott. Arch. G. Lucibello Dott. Arch. G. Guastella Dott. Geol. M. Leonardi Dott. Ing. G. Parente
IL COORDINATORE PER LA SICUREZZA IN FASE DI PROGETTAZIONE: Dott. Ing. Marco Abram Ordine degli Ingegneri della Prov. di Perugia n° A2808	Dott. Ing. D. Caraccioli Dott. Ing. C. Consorti Dott. Ing. E. Loffredo Dott. Ing. S. Sacconi
IL RESPONSABILE DI PROGETTO Pianificatore Territoriale Marco Colazza	
I.R.U.P. Dott. Ing. Vincenzo Catone	
PROTOCOLLO	DATA

CANTIERIZZAZIONE
Schede di cantiere - cantiere Base

CODICE PROGETTO		NOME FILE		REVISIONE	SCALA:
PROGETTO	LV. PROG. ANNO	T00-CAD0-CAN-SC01-B			
D PAN 257	D 22	CODICE ELAB.	T00CA00CANSC01	B	1:500
B	Emissione consegna intermedia	glu-22	M.Zucconi	V.Truffini	G.Guiducci
A	Emissione	may-22	M.Zucconi	V.Truffini	G.Guiducci
REV.	DESCRIZIONE	DATA	REDATTO	VERIFICATO	APPROVATO