

LEGENDA

- ZONE TERRITORIALI OMOGENEE**
- A - residenziali di interesse storico
 - B1 - residenziali saturate
 - B2 - residenziali di completamento
 - B3 - residenziali di completamento, area ex distributore carburanti Centrale
 - B4 - residenziali di completamento, area in frazione Cagnano
 - B5 - residenziali di completamento (D.G.P. n. 288 del 30/07/07)
 - BT1 - turistico alberghiere di completamento
 - BT2 - termali di completamento
 - BT3 - particolari aree ricettive in zona parco
 - C1 - residenziali di espansione
 - C2 - PEEP
 - CT1 - turistico-alberghiere
 - CT2 - termali
 - CK1 - ricettive extra alberghiere
 - D0 - insediamenti produttivi saturi
 - D1 - insediamenti produttivi di completamento
 - D2 - insediamenti produttivi
 - D3 - insediamenti commerciali
 - E1 - agricole
 - E2 - verde privato
 - E3 - recupero ambientale
 - F1 - attrezzature di interesse generale
 - F2 - istruzione scolastica, scuole dell'obbligo
 - F3 - verde pubblico attrezzato, attività sportive e ricreative
 - F4 - parcheggi
 - F5 - verde sportivo
 - PZ - piazze di progetto
 - SP - viabilità di progetto
 - ZONA CIMITERIALE

- LIMITI**
- rispetto cimiteriale
 - rispetto stradale
 - indicazione di massima non prescrittiva dell'intervento di adeguamento del secondo lotto della S.S. n.4 - Variante Alta A

PIANI ATTUATIVI DI INIZIATIVA PUBBLICA E/O PRIVATA

- PDL
- PIP
- PEEP
- piano particolareggiato
- piani di recupero, riqualificazione urbana, programmi integrati di intervento

SISTEMA PAESISTICO - AMBIENTALE: ADEGUAMENTO AL P.P.A.R.

SOTTOSISTEMA GEOLOGICO - GEOMORFOLOGICO E IDROGEOLOGICO

- VERSANTI (Art.14 NTA)**
- Aree di versante con pendenza maggiore del 30 per cento
- CORSI D'ACQUA (Art.29)**
- Ambito di tutela integrale

- CRINALI (Art.13 NTA)**
- Crinale
 - Ambito di tutela dei crinali

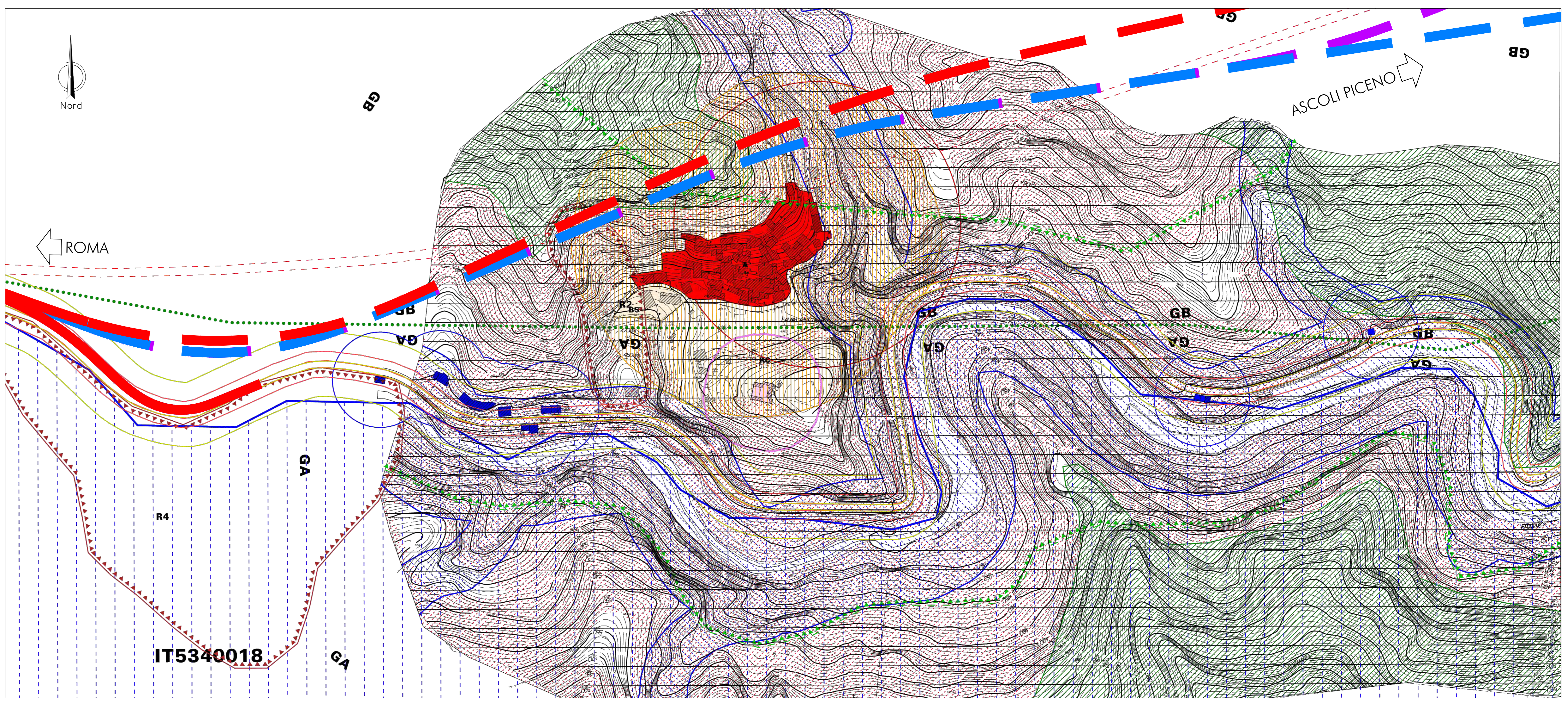
- Emergenza geomorfologica n. 82
- Emergenza geologica n. 74

- SOTTOSISTEMA BOTANICO - VEGETAZIONALE**
- Ambito di tutela orientata
 - Ambito di tutela integrale

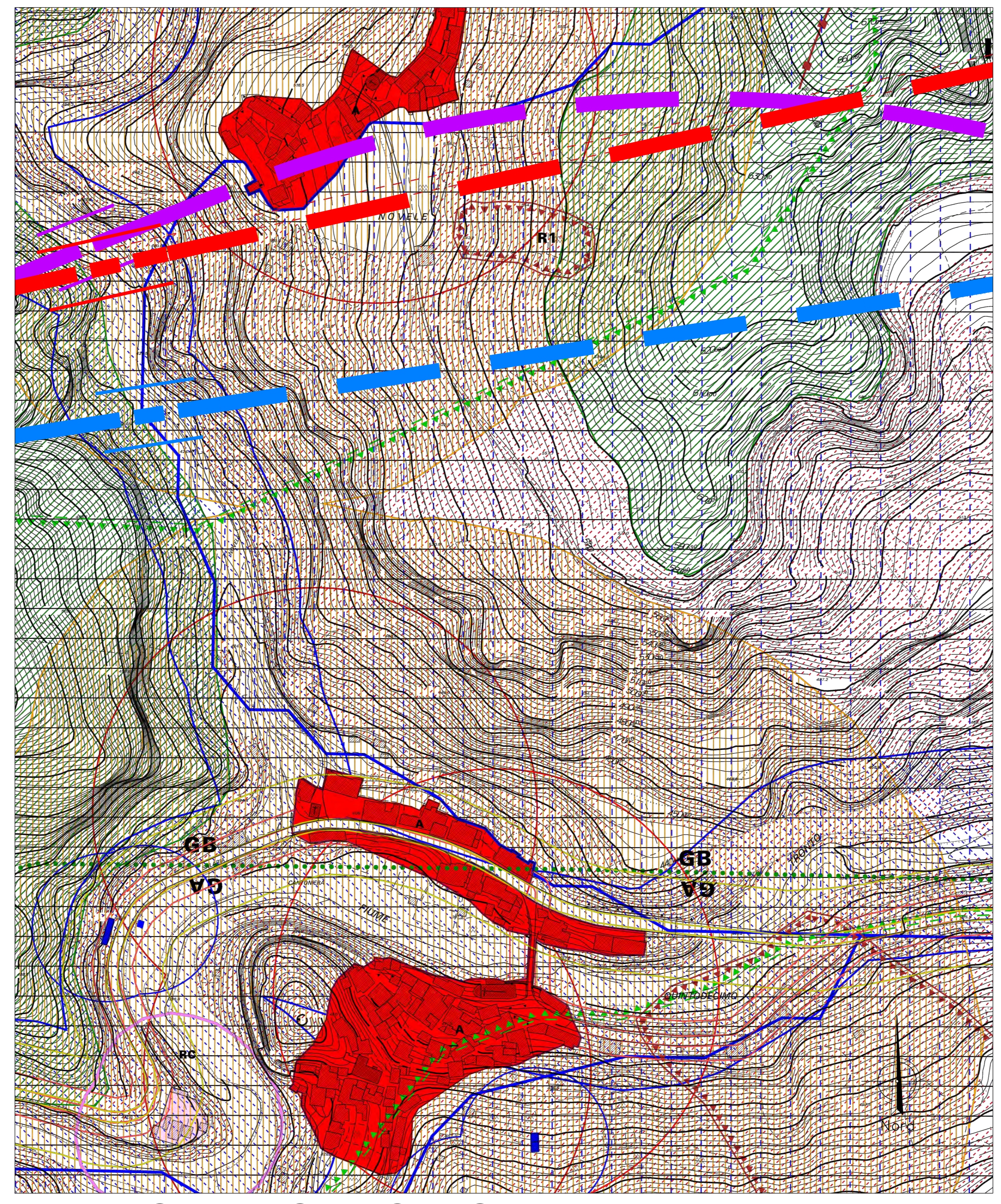
- SOTTOSISTEMA TERRITORIALE**
- Aree A - eccezionali, paesaggi monumentali
 - Aree B - unità di paesaggio rilevanti
 - Aree C - unità di paesaggio di qualità diffusa
- SOTTOSISTEMA STORICO - CULTURALE**
- CENTRI E NUCLEI STORICI (Art.39)
 - Ambito di tutela integrale
 - edifici e manufatti di valore storico - ambientale
 - Ambito di Tutela
 - fabbricati rurali
 - Ambito di Tutela
 - Aree con segnalazioni di ritrovamenti archeologici
 - Strada consolare limite ambito di tutela integrale
- SITI DI INTERESSE COMUNITARIO - SIC (D.M. Ministero dell'Ambiente 3/4/2000)**
- 70 Monte Ceresa IT5340011
 - 72 Ponte d'Arli IT5340005
 - 73 Lecce di Acquasanta IT5340006
 - 74 Fiume Tronto tra Favalanziata e Acquasanta IT5340018
 - 76 Monte Comunione IT5340010
 - 77 Valle della Corte IT5340008
 - 79 San Gerbone IT5340007
- AREE A RISCHIO DI FRANA**
- Rischio moderato R1
 - Rischio medio R2
 - Rischio elevato R3
 - Rischio molto elevato R4
- AREE A RISCHIO DI ESONDAZIONE**
- Rischio moderato R1
 - Rischio medio R2
 - Rischio elevato R3
 - Rischio molto elevato R4

- Delimitazione Parco Nazionale del Gran Sasso e dei Monti della Laga**
- ZONA 2
 - ZONA 1

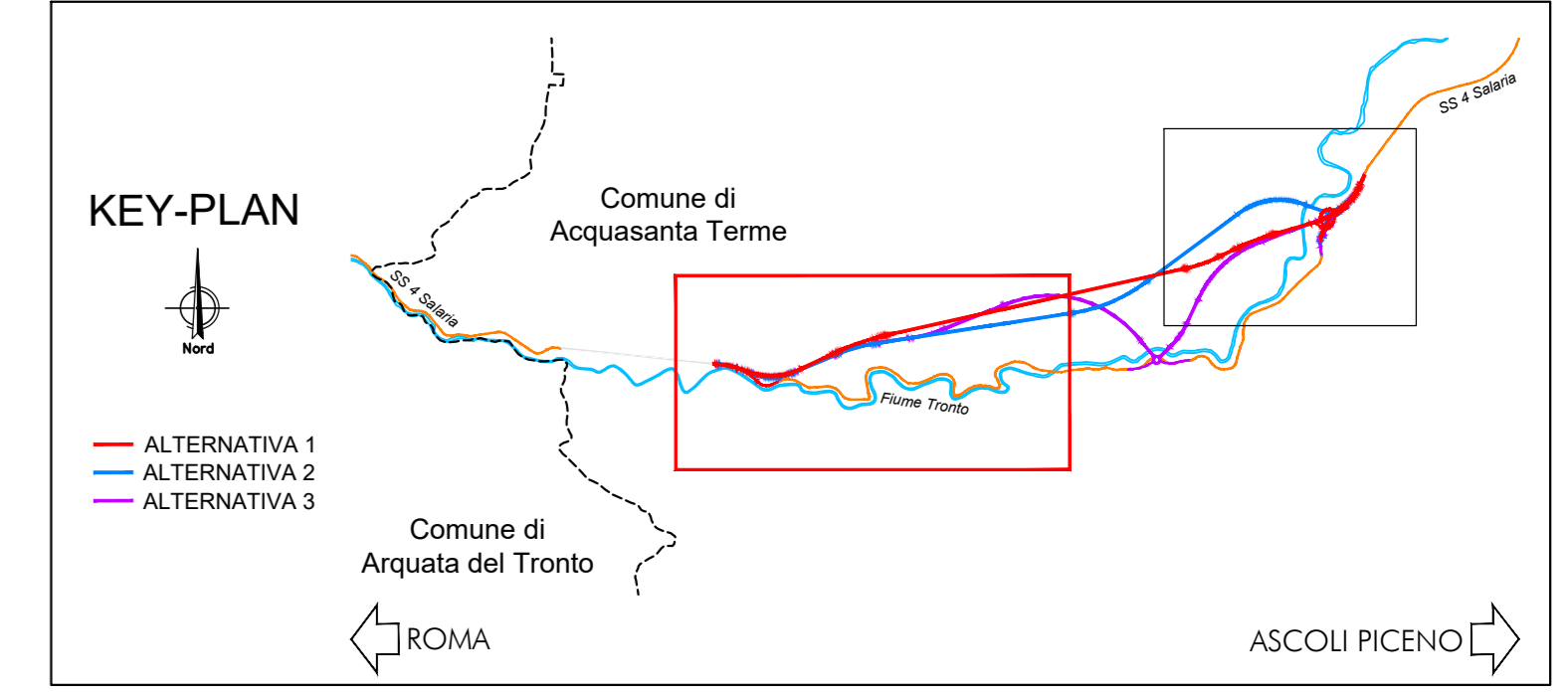
- ALTERNATIVA 1**
- TRATTI ALLO SCOPERTO
 - TRATTI IN VIADOTTO
 - TRATTI IN GALLERIA
- ALTERNATIVA 2**
- TRATTI ALLO SCOPERTO
 - TRATTI IN VIADOTTO
 - TRATTI IN GALLERIA
- ALTERNATIVA 3**
- TRATTI ALLO SCOPERTO
 - TRATTI IN VIADOTTO
 - TRATTI IN GALLERIA
- Area GA - di eccezionale valore**
- Area GB - di rilevante valore**
- Area GC - di qualità diffusa**



RIF 1 :FAVALANCIATA



RIF 2 :QUINTODECIMO



Sanas GRUPPO FS ITALIANE		Direzione Progettazione e Realizzazione Lavori	
S.S. N. 4 "SALARIA" ADEGUAMENTO DEL TRATTO TRISUNGO-ACQUASANTA TERME. TRATTO GALLERIA VALGARIZIA - ACQUASANTA TERME. LOTTO 2 DAL KM 155+400 AL KM 159+000 (EX AN6)			
PROGETTO DEFINITIVO			COD. AN257
PROGETTAZIONE: ATI SINTAGMA - GP INGEGNERIA - ENGEKO - GDG - ICARIA			
IL RESPONSABILE DELL'INTEGRAZIONE DELLE PRESTAZIONI SPECIALISTICHE: Dott. Ing. Giorgio Salsucci Ordine degli Ingegneri della Prov. di Roma n° 14035		IL GRUPPO DI PROGETTAZIONE: MANDATARIA: GP Ingegneria MANDANT: Engeko	
IL PROGETTISTA: Vito Truffelli Ordine degli Ingegneri della Prov. di Perugia n° 4659		MANDATARI: Sintagma Dott. Ing. M. Geronzi Dott. Ing. V. Truffelli Dott. Ing. A. Salsucci Dott. Ing. E. Salsucci Dott. Ing. L. Salsucci Dott. Ing. F. Salsucci Dott. Ing. G. Salsucci Dott. Ing. G. Salsucci Dott. Ing. G. Salsucci	
IL GEOLOGO: Dott. Geol. Giorgio Campagnoli Ordine dei Geologi della Regione Umbria n°108			
IL COORDINATORE PER LA SICUREZZA IN FASE DI PROGETTAZIONE: Dott. Ing. Marco Abram Ordine degli Ingegneri della Prov. di Perugia n° 42808			
IL RESPONSABILE DI PROGETTO: Pianificatore Territoriale Marco Colazza			
IL R.U.P.: Dott. Ing. Vincenzo Catone			
PROTOCOLLO	DATA		
ELABORATI GENERALI INQUADRAMENTO DELL'OPERA Planimetria su P.R.G. - Tav. 1/2			
CODICE PROGETTO	NOME FILE	REVISIONE	SCALA:
PROGETTO DIPAN257	750-ES00-GEN-PL01-A	A	1:5000
REV. DESCRIZIONE	DATA	REDATTO	VERIFICATO
A Emissione	mag-22	M.Zucconi	A.Braccioni