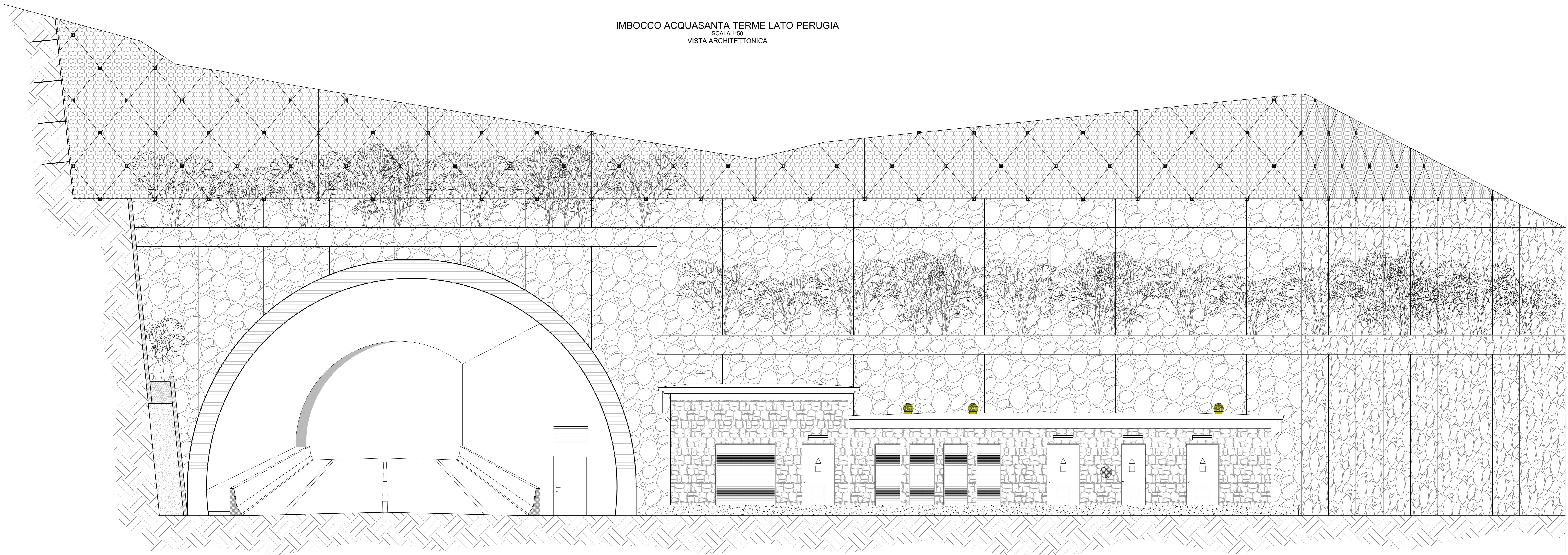
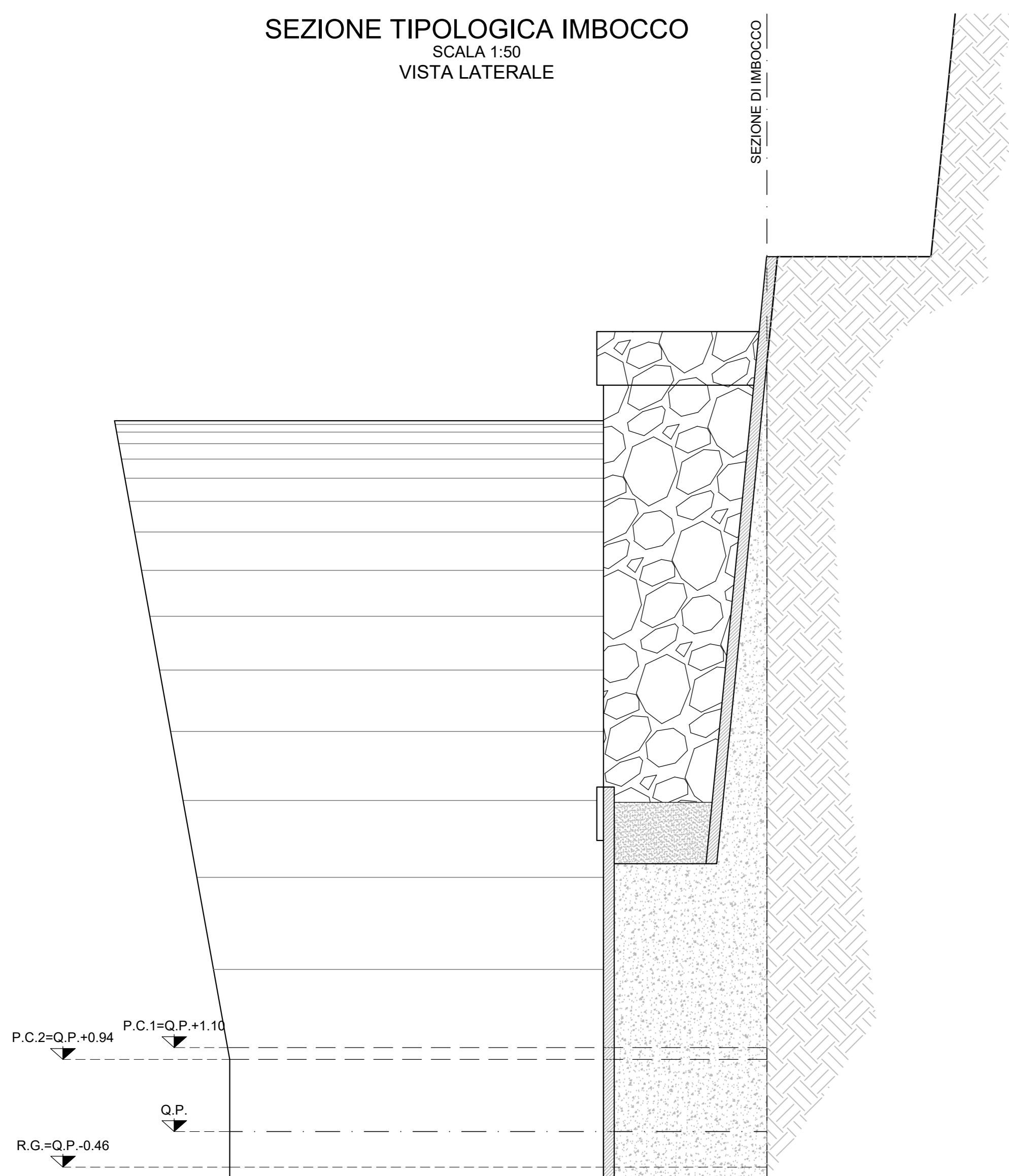


IMBOCCO ACQUASANTA TERME LATO PERUGIA  
SCALA 1:50  
VISTA ARCHITETTONICA

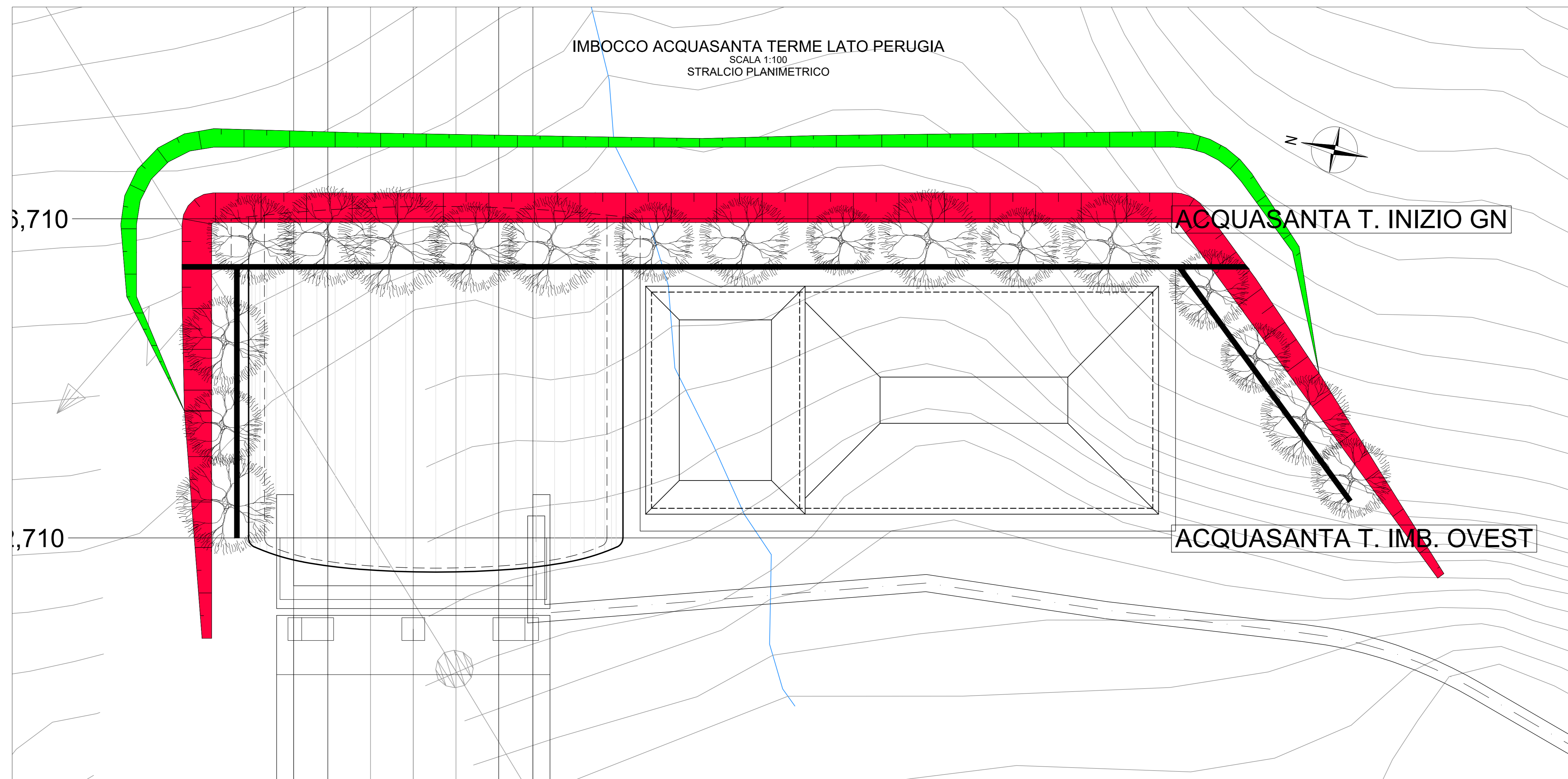


SEZIONE TIPOLOGICA IMBOCCO  
SCALA 1:50  
VISTA LATERALE

SEZIONE DI IMBOCCO



IMBOCCO ACQUASANTA TERME LATO PERUGIA  
SCALA 1:100  
STRALCIO PLANIMETRICO



**Sanas**  
GRUPPO FS ITALIANE

Direzione Progettazione e Realizzazione Lavori

**S.S. N. 4 "SALARIA"**  
ADEGUAMENTO DEL TRATTO TRISUNGO-ACQUASANTA TERME.  
TRATTO GALLERIA VALGARIZIA - ACQUASANTA TERME. LOTTO 2 DAL  
KM 155+400 AL KM 159+000 (EX AN6)

PROGETTO DEFINITIVO COD. AN257

PROGETTAZIONE: ATI SINTAGMA - GP INGEGNERIA - ENGEKO - GDG - ICARIA

IL RESPONSABILE E DELL'INTEGRAZIONE DELLE PRESTAZIONI SPECIALISTICHE: Dott. Ing. Nando Graneli  
IL GRUPPO DI PROGETTAZIONE: SINTAGMA, GP INGEGNERIA, ENGEKO, GDG, ICARIA

IL PROGETTISTA: Emidio Molazzoli  
IL GEOLOGO: Dott. Geol. Giorgio Cerbagnini  
IL COORDINATORE PER LA SICUREZZA IN FASE DI PROGETTAZIONE: Dott. Ing. Marco Abram  
IL RESPONSABILE DI PROGETTO: Pianificazione Territoriale Marco Colazza

IL R.U.P.: Dott. Ing. Vincenzo Catone

OPERE D'ARTE MAGGIORI: OPERE DI IMBOCCO  
GALLERIA ACQUASANTA IMBOCCO LATO RM  
Tavola di inquadramento Imbocco RM

CODICE PROGETTO	NOVE FILE	REVISIONE	SCALA:
PROGETTO	700-GAL3-OST-PS01-A		
DIPAN257		A	1:200
REV. A	Emissione	09-22	M.Rinaldi, E.Maccheroni, G.Quattrone
REV. DESCRIZIONE	DATA	REDATTO	VERIFICATO
		VERIFICATO	APPROVATO