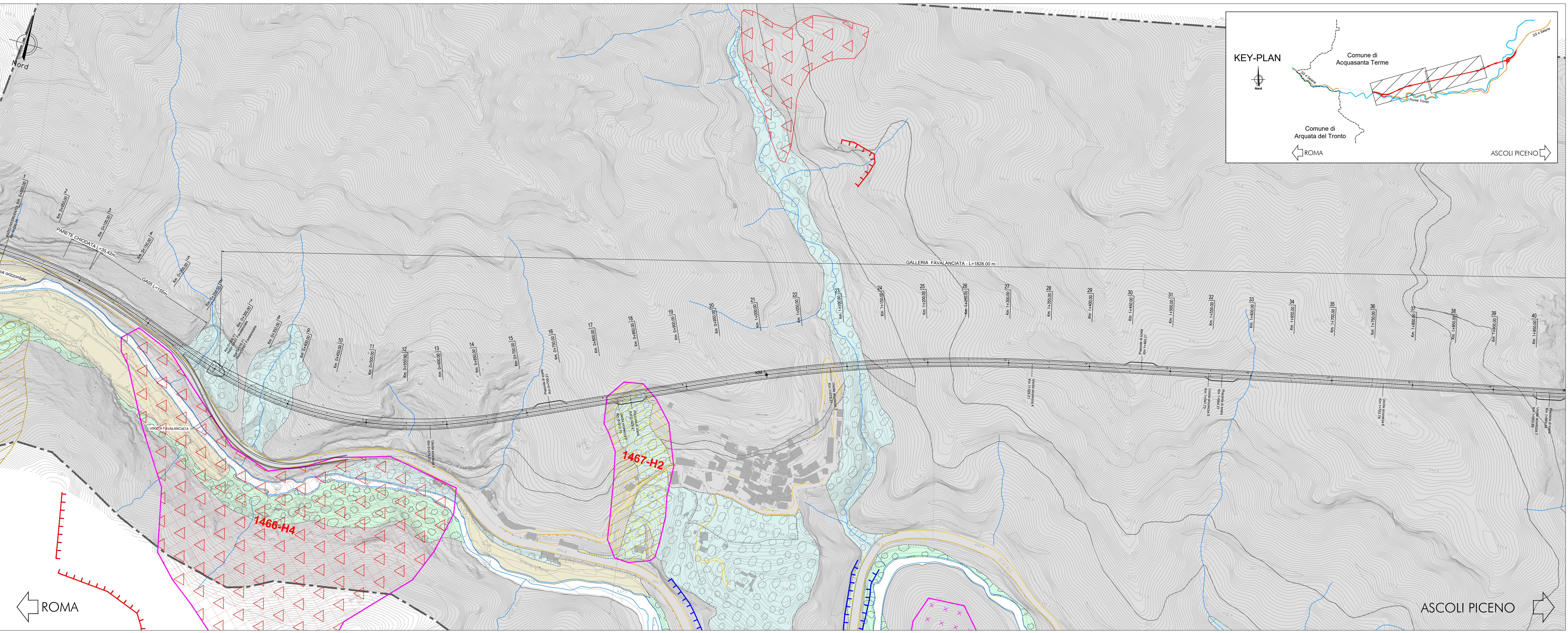
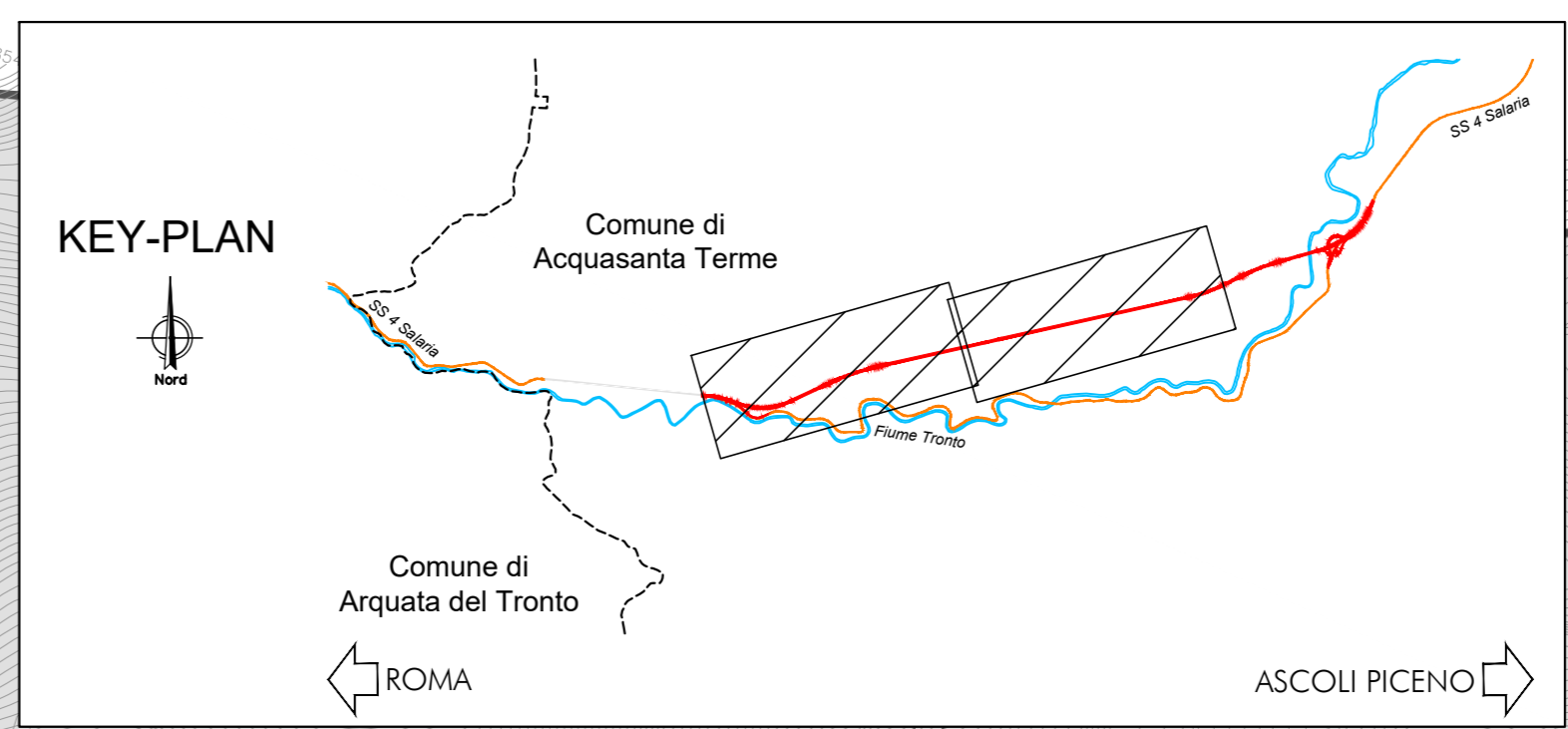


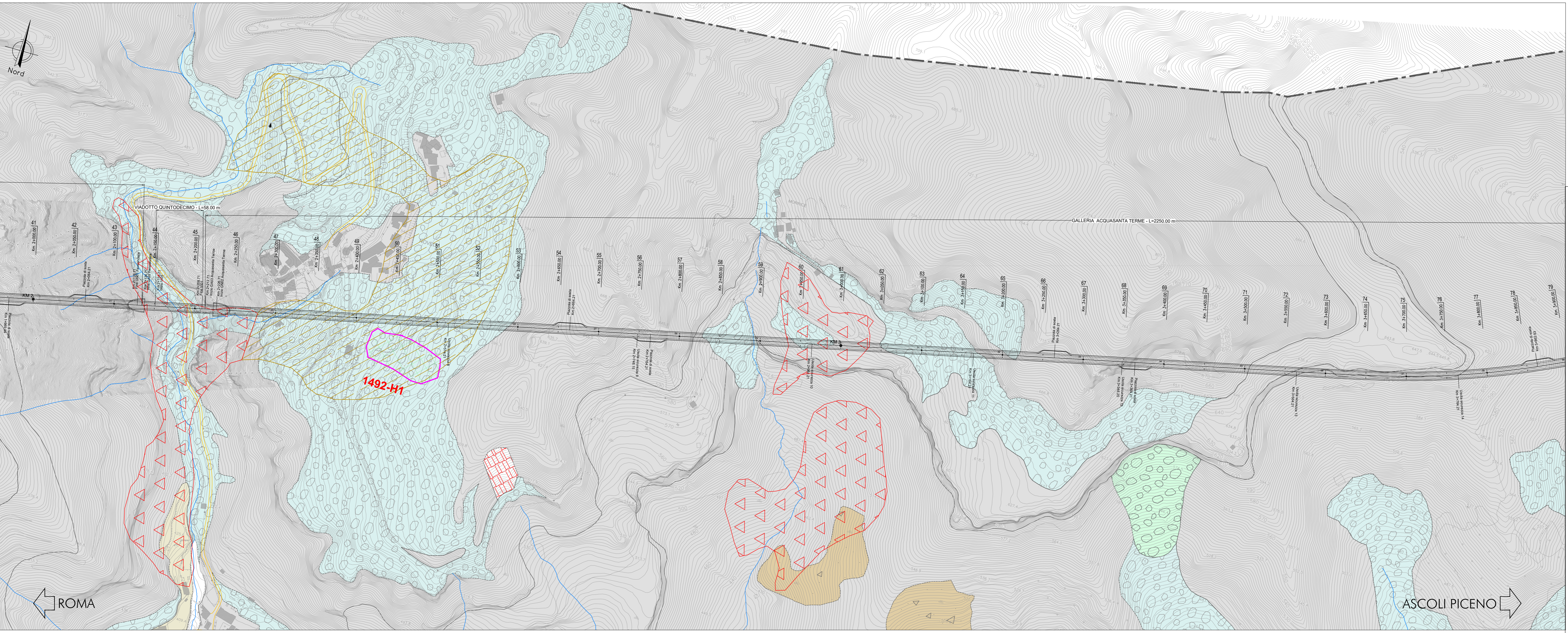
- LEGENDA**
- DEPOSITI CONTINENTALI QUATERNARI**
- all Depositi alluvionali attuali e recenti del F. Tronto: sabbie, ciottoli, ghiaie, massi
  - IV Depositi alluvionali del IV° ciclo fluviale del F. Tronto: sabbie e ghiaie
  - III Depositi alluvionali del III° ciclo fluviale del F. Tronto: limo sabbioso, sabbie e ghiaie
  - II Depositi alluvionali del I° ciclo fluviale del F. Tronto: limi argilloso-sabbiosi, sabbie, ghiaie con inclusi arenacei
  - Blocchi ed elementi arenacei di dimensioni comprese tra 20 e 45 mc ed il cmc, immersi in matrice sabbioso-limoso se presente, derivanti dal distacco degli strati rocciosi sovrastanti o per accumuli di paleofrana
  - Detrito comminato di natura arenacea o marnoso-calcareo, immerso in matrice sabbioso-limoso se presente, derivante dal distacco della roccia in posto
  - Detrito di versante: elementi arenacei, marnoso-calcarei e calcareo marnosi di dimensioni inferiori al mc, immersi in matrice sabbioso-limoso o argillosa se presente, accumulato a seguito di fenomeni franosi
  - TRAVERTINI (esistenza med. e sup.) Serie di lenti o cupole distribuite su tre fasce a diversa altezza che formano tre terrazzi. Derivate dalla precipitazione di carbonato di calcio da sorgenti termali per evaporazione dell'anidride carbonica, i travertini poggiano su un conglomerato fluviale di base andando dall'alto verso il basso a depositi travertinosi via via più recenti.
  - Ripiano Orografico ad influenza strutturale (RO) caratterizzato da depositi eluvio-colluviali: sabbie, ciottoli, ghiaie, detrito comminato in matrice se presente limoso-sabbiosa

- SUBSTRATO ROCCIOSO**
- Substrato roccioso indifferenziato
- Frane Rilevate**
- Scorrimento Rototraslativo
  - Complesso
  - Detrito di versante
- Progetto IFFI (Inventario Fenomeni Franosi Italia)**
- Frana per Crollo/Ribaltamento
  - Scorrimento Rotazionale / Traslativo
  - Colamento lento
  - ND
  - DGPV
- Progetto PAI (Piano Assetto Idrogeologico)**
- Are a rischio di frane** 1469-H3 Codice Indicativo Frana e indice di pericolosità
- Are a rischio moderato R1
  - Are a rischio elevato R3
  - Are a rischio medio R2
  - Are a rischio molto elevato R4
  - Are a rischio di esondazione
  - Are a rischio moderato E1
  - Are a rischio medio E2
- Classificazione Pericolosità**
- H4 AREE DI VERSANTE A PERICOLOSITÀ MOLTO ELEVATA
  - H3 AREE DI VERSANTE A PERICOLOSITÀ ELEVATA
  - H2 AREE DI VERSANTE A PERICOLOSITÀ MEDIA
  - H1 AREE DI VERSANTE A PERICOLOSITÀ MODERATA
  - H0 AREE DI VERSANTE A PERICOLOSITÀ MOLTO BASSA

- SIMBOLOGIA**
- Scarpata di frana
  - Scarpata alluvionale
  - Erosione concentrata
  - Limite settore studiato
  - Erosione a rivoli e solchi



PLANIMETRIA  
SCALA 1:2000



PLANIMETRIA  
SCALA 1:2000

**Sanas**  
GRUPPO FS ITALIANE

**Direzione Progettazione e Realizzazione Lavori**

**S.S. N. 4 "SALARIA"**  
ADEGUAMENTO DEL TRATTO TRISUNGO-ACQUASANTA TERME.  
TRATTO GALLERIA VALGARIZIA - ACQUASANTA TERME. LOTTO 2 DAL  
KM 155+400 AL KM 159+000 (EX AN6)

**PROGETTO DEFINITIVO** COD. AN257

PROGETTAZIONE: ATI SINTAGMA - GP INGEGNERIA - ENGEKO - GDG - ICARIA

IL RESPONSABILE DELL'INTEGRAZIONE DELLE PRESTAZIONI SPECIALISTICHE:  
Dot. Ing. Giorgio Galbani  
Ordine degli Ingegneri della Prov. di Roma n° 14035

IL GRUPPO DI PROGETTAZIONE:

IL PROGETTISTA:  
Dot. Ing. Vito Truffelli  
Ordine degli Ingegneri della Prov. di Perugia n° 4659

IL GEOLOGO:  
Dot. Geol. Giorgio Compagnone  
Ordine dei Geologi della Regione Umbria n° 108

IL COORDINATORE PER LA SICUREZZA IN FASE DI PROGETTAZIONE:  
Dot. Ing. Marco Abram  
Ordine degli Ingegneri della Prov. di Perugia n° 42026

IL RESPONSABILE DI PROGETTO:  
Pianificatore Territoriale Marco Colazza

IL R.U.P.:  
Dot. Ing. Vincenzo Catone

PROTOCOLLO DATA

**Geologia e Gestione Materie Geologia**  
Carta geomorfologica - Tav. 1/2

CODICE PROGETTO	NOME FILE	REVISIONE	SCALA:
DPAN257 D 22	700-0200-020-0204-A	A	1:2000
PRODOTTO	ELAB.	REDAZIONE	VERIFICATO
A	EMMISSIONE	09-22	R. Baccari, G. Compagnone, G. Galbani, G. Galbani
REV.	DESCRIZIONE	DATA	REDAZIONE VERIFICATO APPROVATO