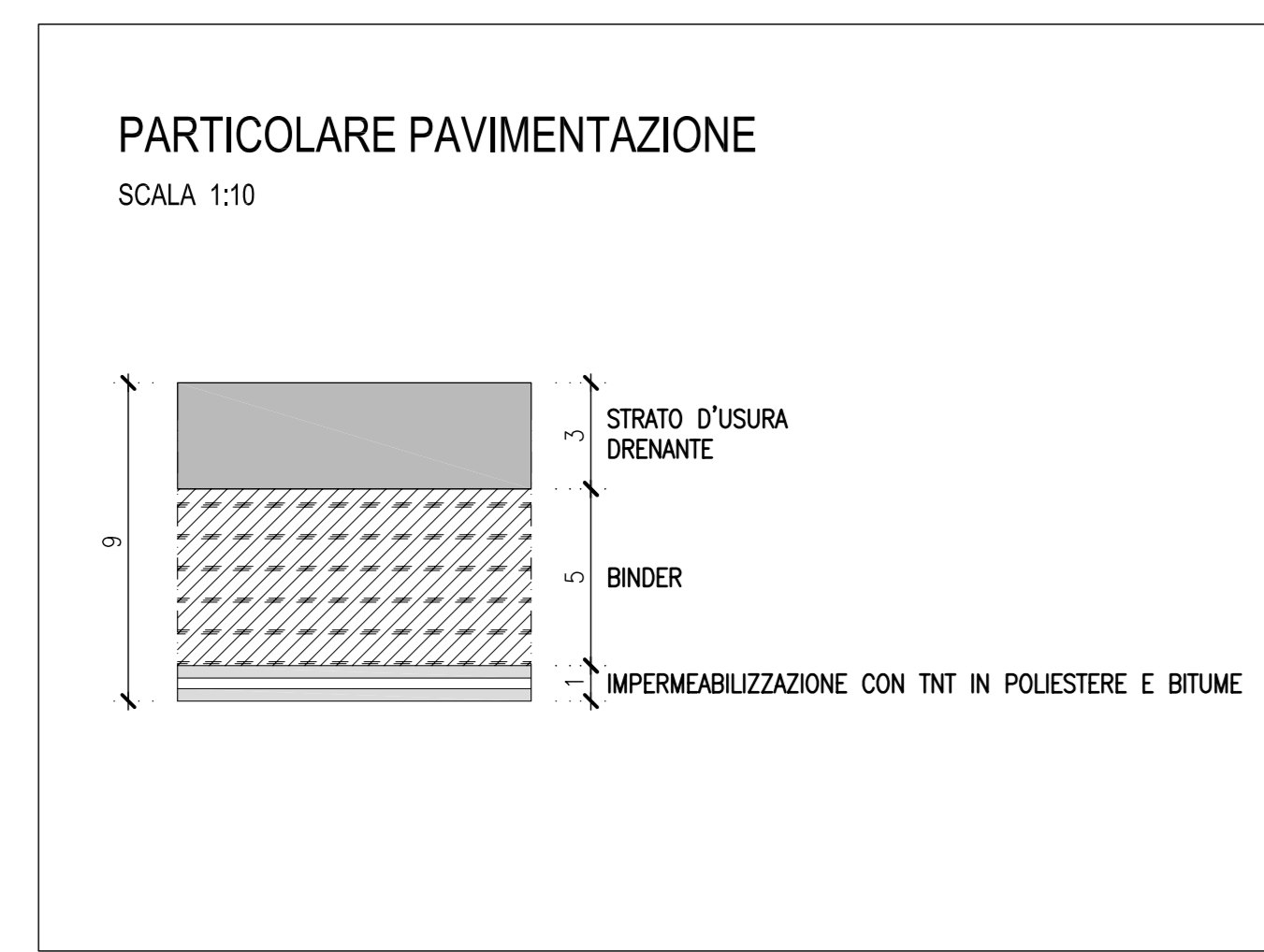
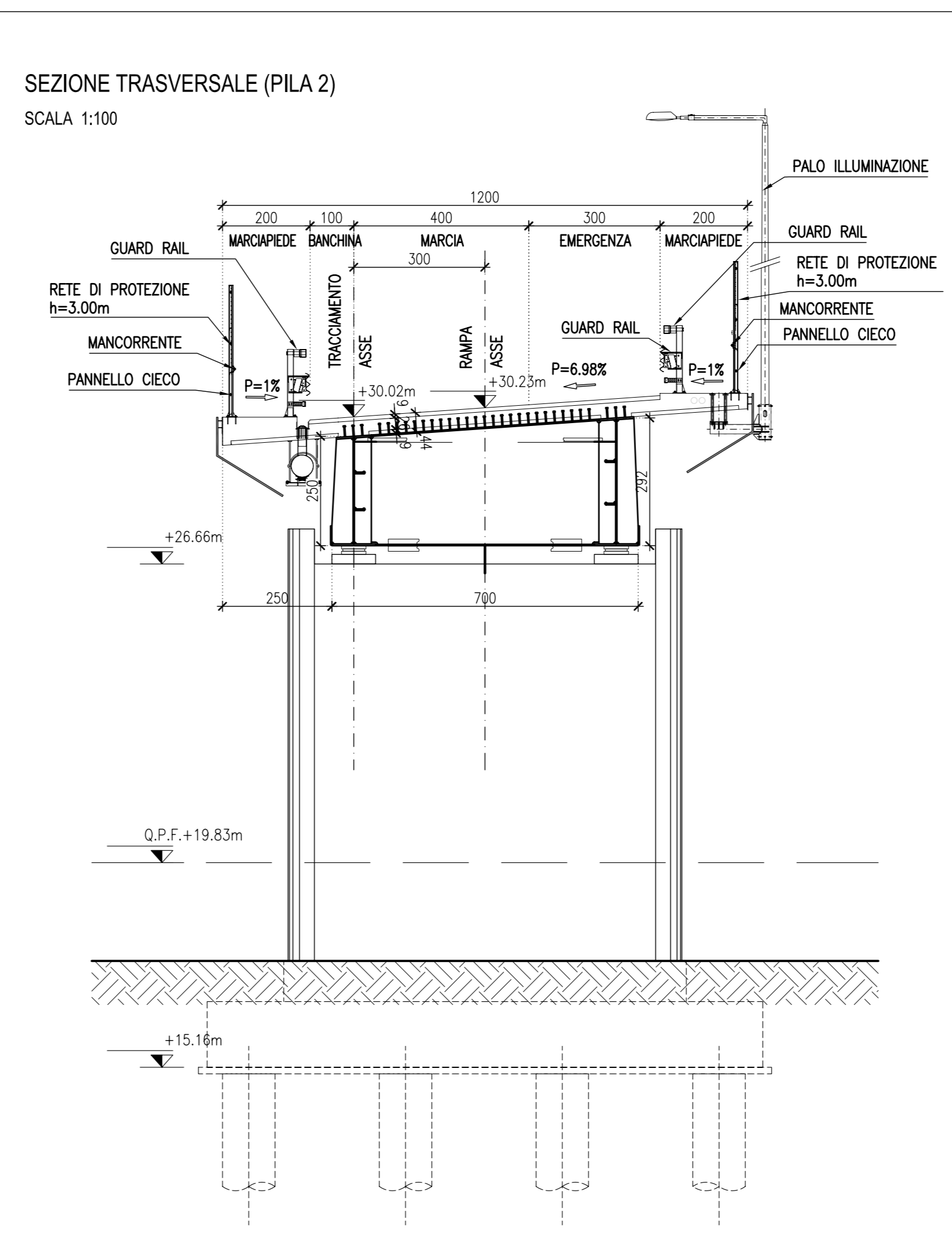
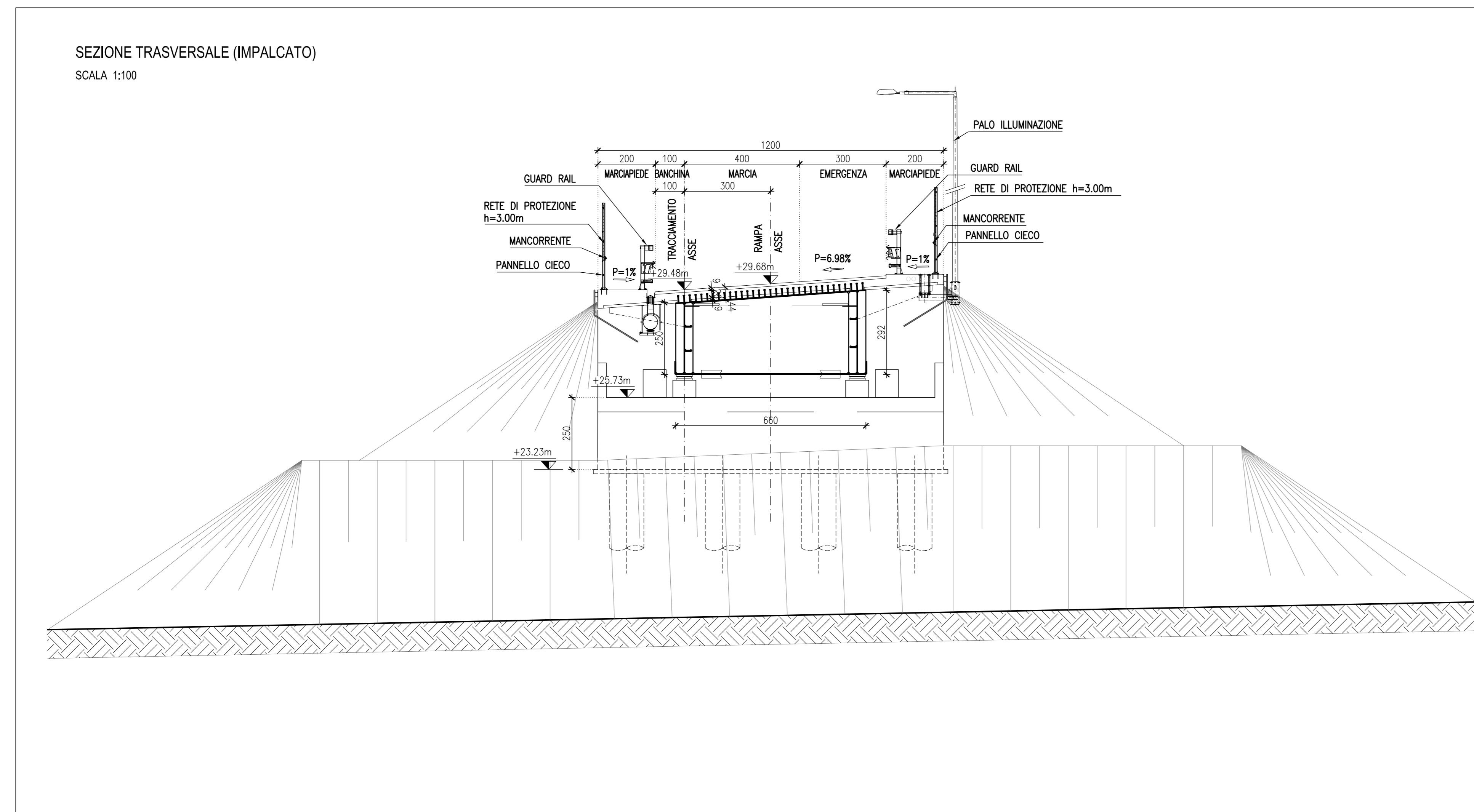


LEGENDA

ELABORATI DI RIFERIMENTO  
 - PD\_0101\_IVI01\_0\_CM\_PP\_01 "Planimetria di quadramento e prospetti"

CARATTERISTICHE DEI MATERIALI  
 - PD\_0\_0000\_0000\_0\_GE\_TB\_01 "Tabella materiali e Classi di Esposizione Calcestruzzo"

NOTE  
 - Dimensioni espresse in cm.  
 - Quote altimetriche espresse in m.  
 - Angoli espressi in gradi sessagesimali



IL CONCESSIONARIO  
**ARC** AUTOSTRADA REGIONALE CISPADANA

IL CONCESSIONARIO  
 Regione Emilia-Romagna

**AUTOSTRADA REGIONALE CISPADANA**  
 DAL CASELLO DI REGGIOLO-ROLO SULLA A22  
 AL CASELLO DI FERRARA SUD SULLA A13  
 CODICE C.U.P. E81B0800060009

**PROGETTO DEFINITIVO**

ASSE AUTOSTRADALE (COMPRESIVO DEGLI INTERVENTI LOCALI DI COLLEGAMENTO VIARIO AL SISTEMA AUTOSTRADALE)  
 OPERE STRUTTURALI

OPERE D'ARTE MAGGIORI - VIADOTTI  
 IVI01 - VIADOTTO RAMPA NORD EST SU F.S. VERONA-MODENA  
 PIANTE IMPALCATO, SEZIONI TRASVERSALI

IL PROGETTISTA  
 Ing. Antonello Mezzalana  
 Albo Ing. Bologna n° 5225 A

RESPONSABILE INTEGRAZIONE PRESTAZIONI SPECIALISTICHE  
 Ing. Emilio Salsi  
 Albo Ing. Reggio Emilia n° 945

IL CONCESSIONARIO  
 Autostrade Regionali  
 Cispadana S.p.A.  
 IL RESPONSABILE  
 Giancarlo Pizzarello

17.04.2012 EMISSIONE  
 Mostarda Mezzalana Salsi

REDAZIONE	CONTROLLI	APPROVAZIONE

IDENTIFICAZIONE ELABORATO  
 DATA: 17.04.2012  
 DESCRIZIONE: Mostarda Mezzalana Salsi  
 SCALE: 1:100-200-50-10  
 MAGGIO 2012