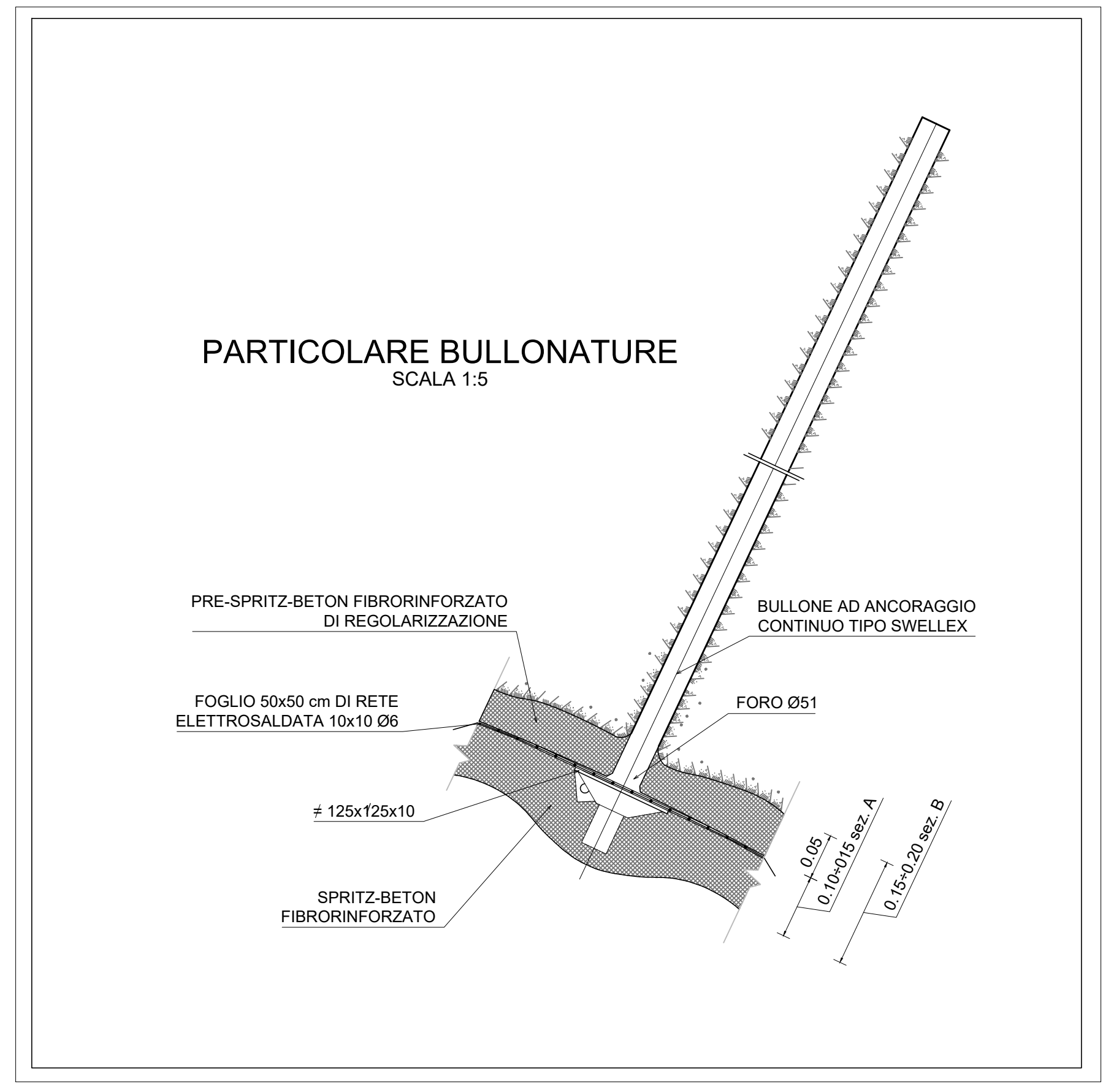
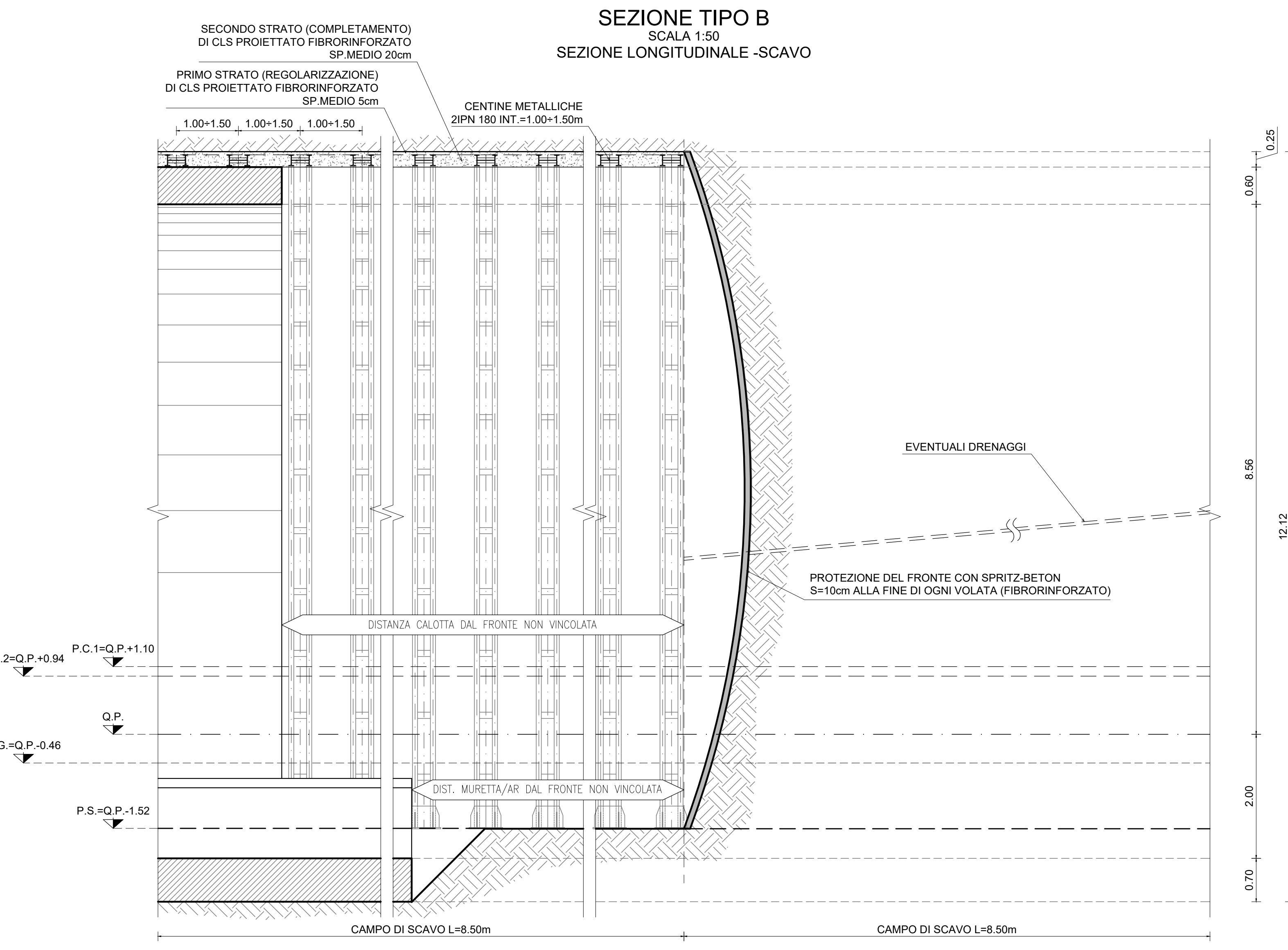
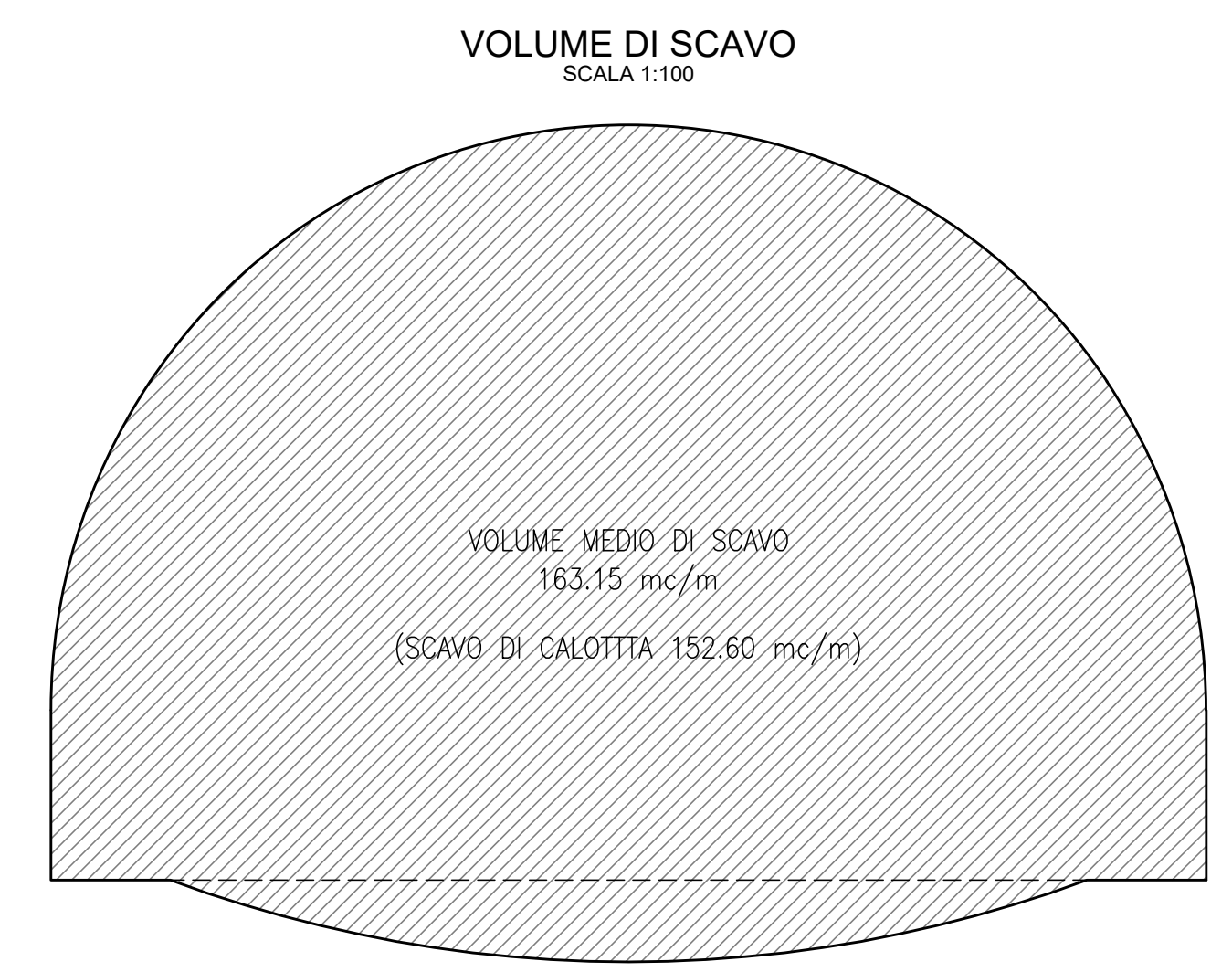
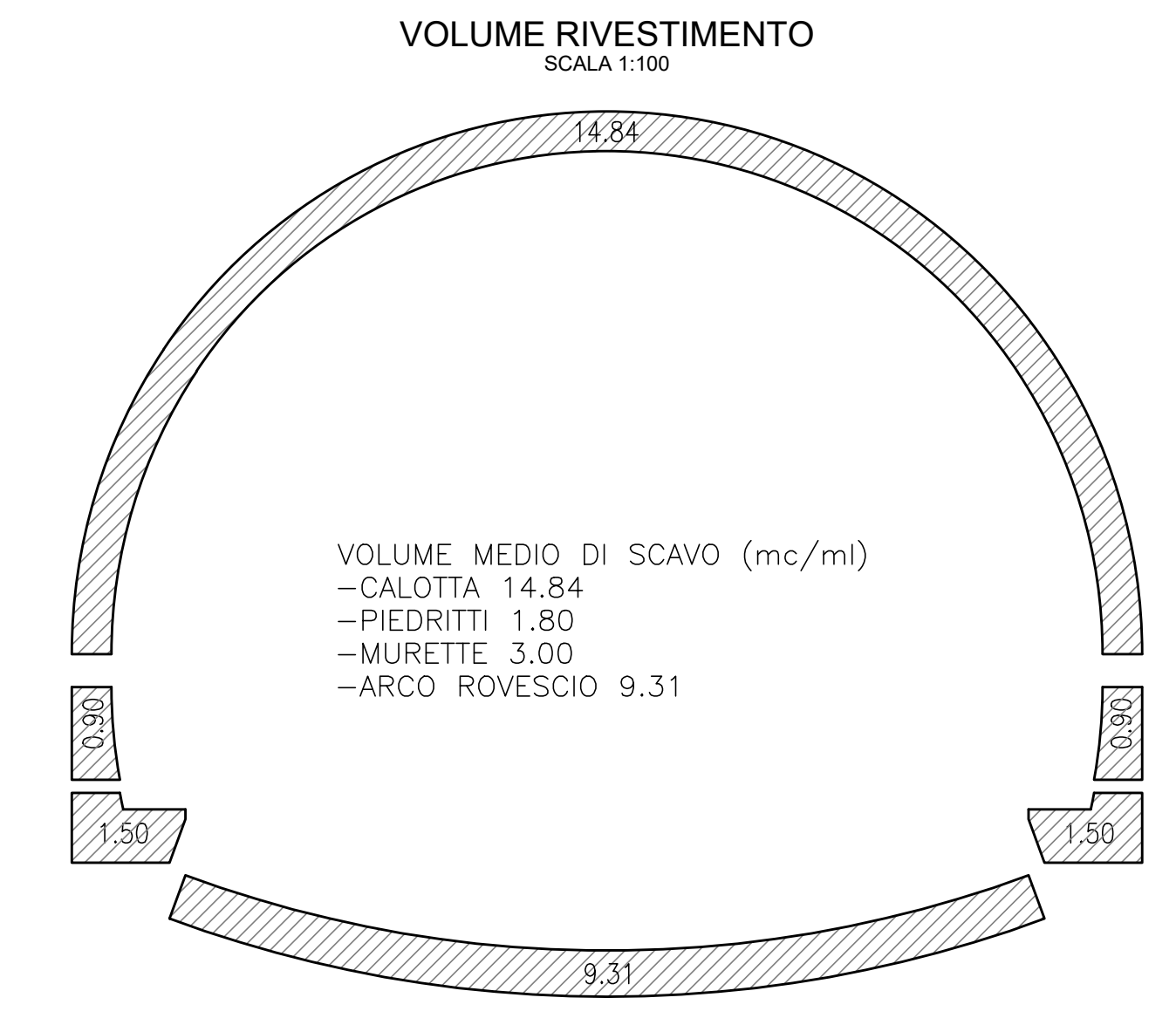



DATI	
VOLUME MEDIO DI SCAVO	163.15 mc/m
SFONDO MASSIMO	3.00 m
SPRITZ-BETON AL FRONTE FIBRO.	S=10cm A PROTEZIONE DI OGNI VOLATA
CLS PROIETTATO FIBRORINFORZATO	PRIMO STRATO (REGOLARIZZAZIONE) S=5cm SECONDO STRATO (COMPLETAMENTO) S=20cm
INTERVENTO AL CONTORNO	
INTERVENTO AL FRONTE	
CHIODI TIPO SWELEX	
CENTINA METALLICA	2 IPN 180 in 1.00+1.50m - Sa=30.94m
CALOTTA	S=60cm
ARCO ROVESCIO	S=70cm
IMPERMEABILIZZAZIONE	PVC + TNT 29.40m
DRENAGGI	1+1 EVENTUALI





Direzione Progettazione e Realizzazione Lavori

S.S. N. 4 "SALARIA"

ADEGUAMENTO DEL TRATTO TRISUNGO-ACQUASANTA TERME. TRATTO GALLERIA VALGARIZIA - ACQUASANTA TERME. LOTTO 2 DAL KM 155+400 AL KM 159+000 (EX AN6)

COD. AN257

PROGETTO DEFINITIVO

PROGETTAZIONE: **ATI SINTAGMA - GP INGEGNERIA - ENGEKO - GDG - ICARIA**

IL RESPONSABILE DELL'INTEGRAZIONE DELLE PRESTAZIONI SPECIALISTICHE:

Doc. Ing. Nando Granieri

IL GRUPPO DI PROGETTAZIONE:

MANDATARIA: **Sintagma** (Doc. Ing. N. Granieri, Doc. Ing. G. Geronzi, Doc. Ing. V. Truffini, Doc. Ing. F. Maccioni, Doc. Ing. A. Scarpini, Doc. Ing. A. Scarpini)

MANDANTE: **ENGEKO** (Doc. Ing. G. Luciani, Doc. Ing. G. Luciani, Doc. Ing. G. Luciani)

IL PROGETTISTA: **Emiliano Maccioni** (Doc. Ing. E. Maccioni, Ordine degli Ingegneri della Prov. di Roma n° A20752)

IL GEOLOGO: **Doc. Geol. Giorgio Compagnini** (Ordine dei Geologi della Regione Umbria n°108)

IL COORDINATORE PER LA SICUREZZA IN FASE DI PROGETTAZIONE: **Doc. Ing. Marco Abram** (Ordine degli Ingegneri della Prov. di Perugia n° A2808)

IL RESPONSABILE DI PROGETTO: **Planificatore Territoriale Marco Colazza**

IL R.U.P.: **Doc. Ing. Vincenzo Catone**

PROTOCOLLO: _____ DATA: _____

OPERE D'ARTE MAGGIORI: GALLERIE GALLERIA FAVALANCIATA Scavo e consolidamento - sezione tipo B

PROGETTO	DATA	REVISIONE	SCALA:
700-0601-057-5703-A	2022	A	1:50

REV.	DESCRIZIONE	DATA	REDATTO	VERIFICATO	APPROVATO
A	Emissione	mag-22	M.Rinaldi	E.Maccioni	G.Gubacchi