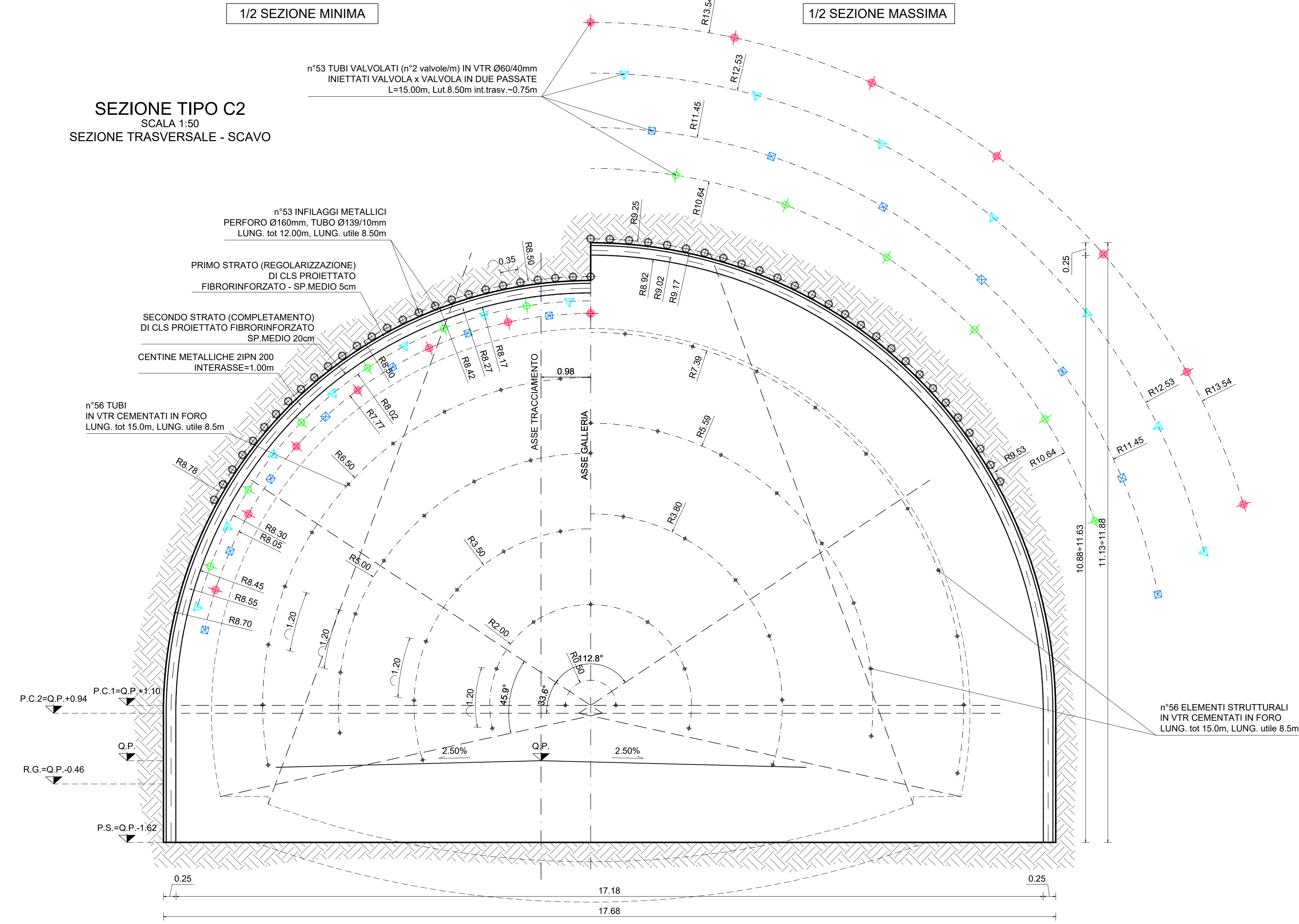


1/2 SEZIONE MINIMA

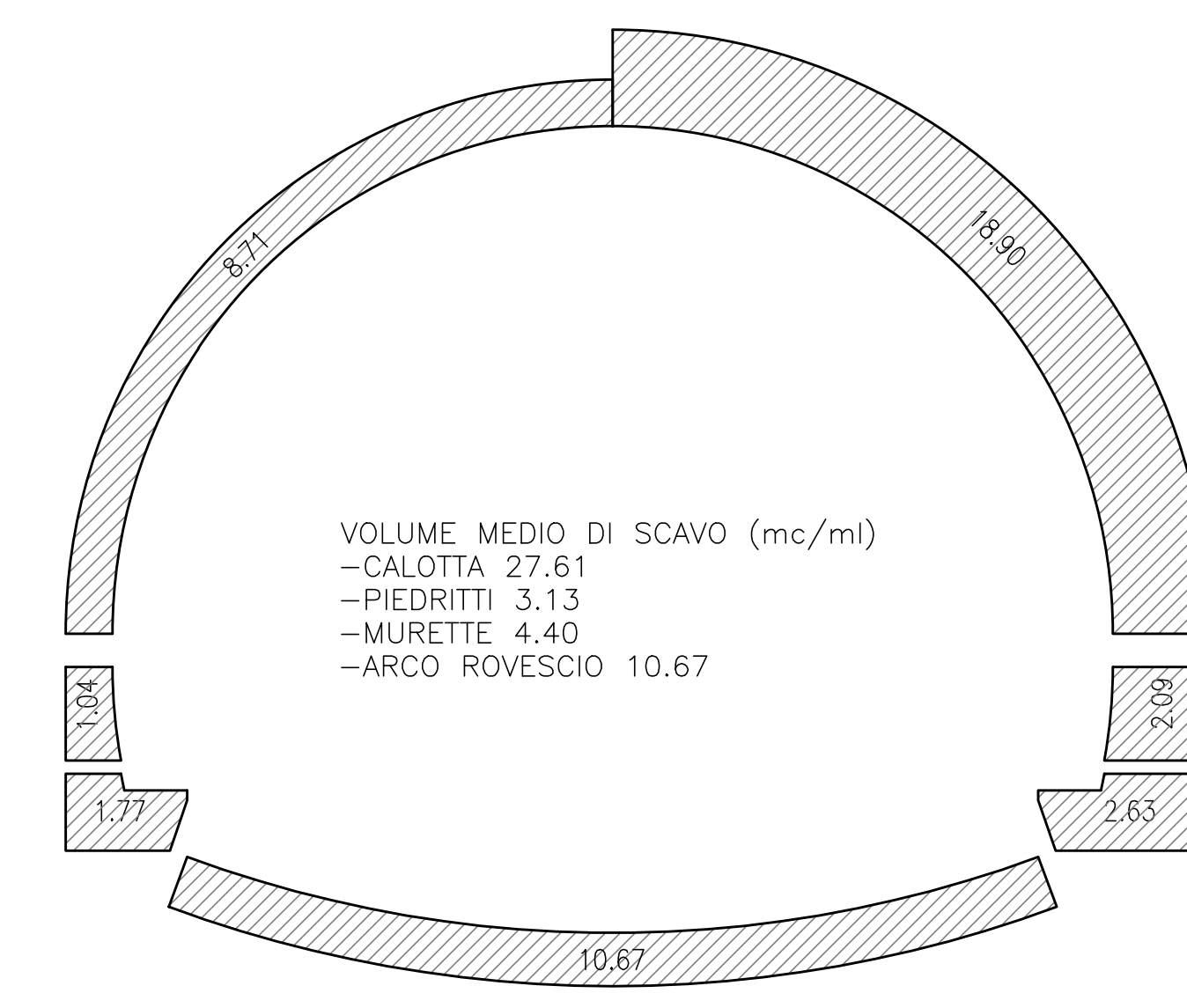
1/2 SEZIONE MASSIMA

SEZIONE TIPO C2
SCALA 1:50
SEZIONE TRASVERSALE - SCAVO

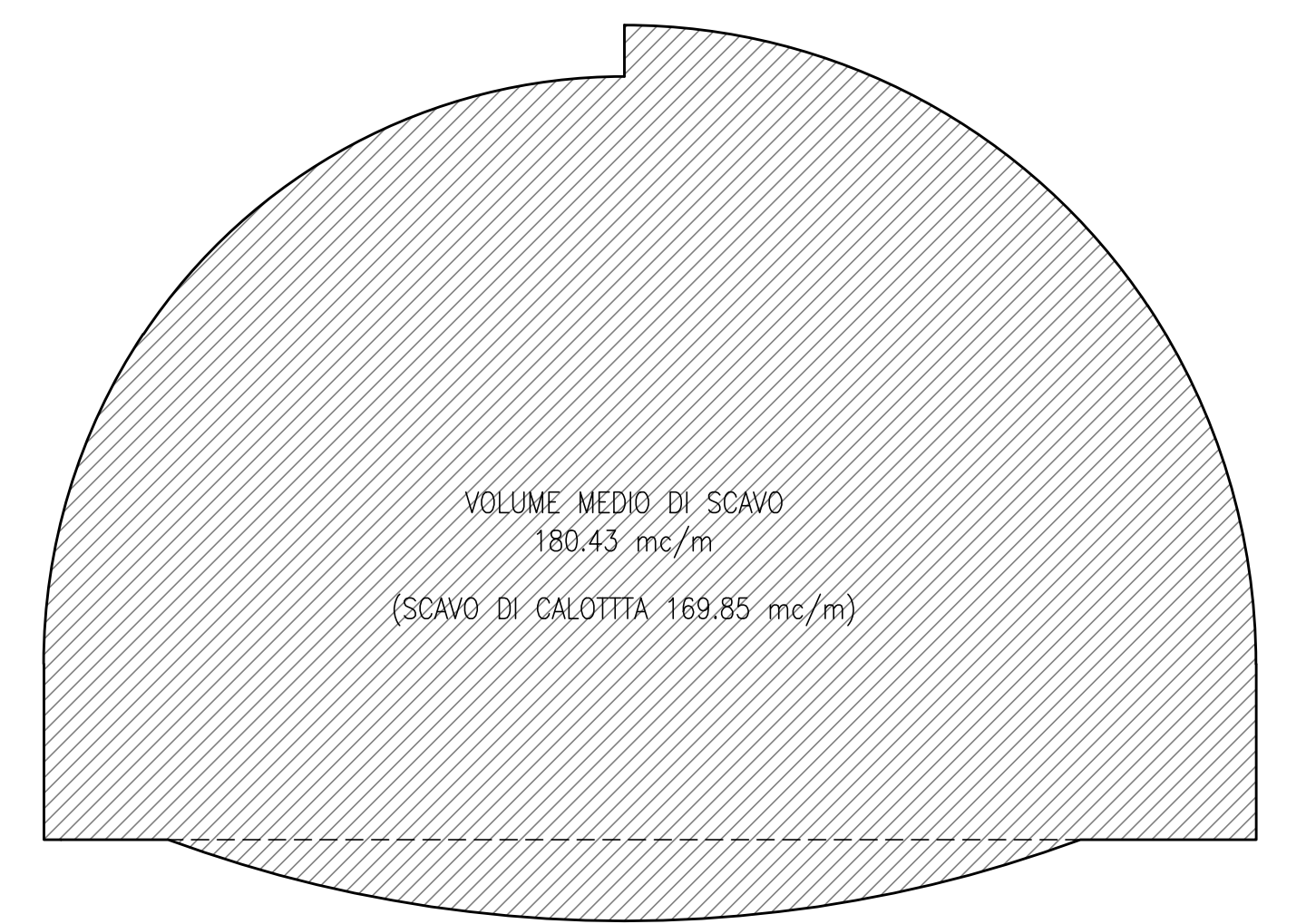


DATI	
VOLUME MEDIO DI SCAVO	180.43 mc/m
SFONDO MASSIMO	1.00 m
SPRITZ-BETON AL FRONTE FIBROFORZATO	10 cm OGNI SFONDO 15 cm FINE CAMPO
CLS PROIETTATO FIBROFORZATO	SPESORE s=25cm
INTERVENTO AL CONFINO (1)	n°53.10 INFILOGGI METALLICI CON TUBI IN ACCIAIO PERFORO Ø160mm, TUBO Ø130/10mm Lung. tot.=12.00m, Lung. utile 8.50m
INTERVENTO AL CONFINO (2)	n°53.10 TUBI VALVOLATI (2/m) IN VTR Ø60/40mm INFILOGGI METALLICI x VALVOLA IN DUE PASSATE Lung. tot.=15.00m, Lung. utile 8.50m, Int. tras. = 75cm
INTERVENTO AL FRONTE	v56 (+10%) ELEMENTI STRUTTURALI IN VTR CEMENTATI IN FORO Lung. tot.=15.00m, Lung. utile 8.50m
CHIODI TIPO SHELLEX	
CENTINA METALLICA	2 IPN 200 i=1.00 - Sv. medio=32.60m
CAIOTTA	Sp. min.=70cm - Sp. max.=145cm
ARCO ROVESCIO	S=80cm
IMPERMEABILIZZAZIONE	PVC + TNT 30.90ml
DRENAGGI	1+1 EVENTUALI

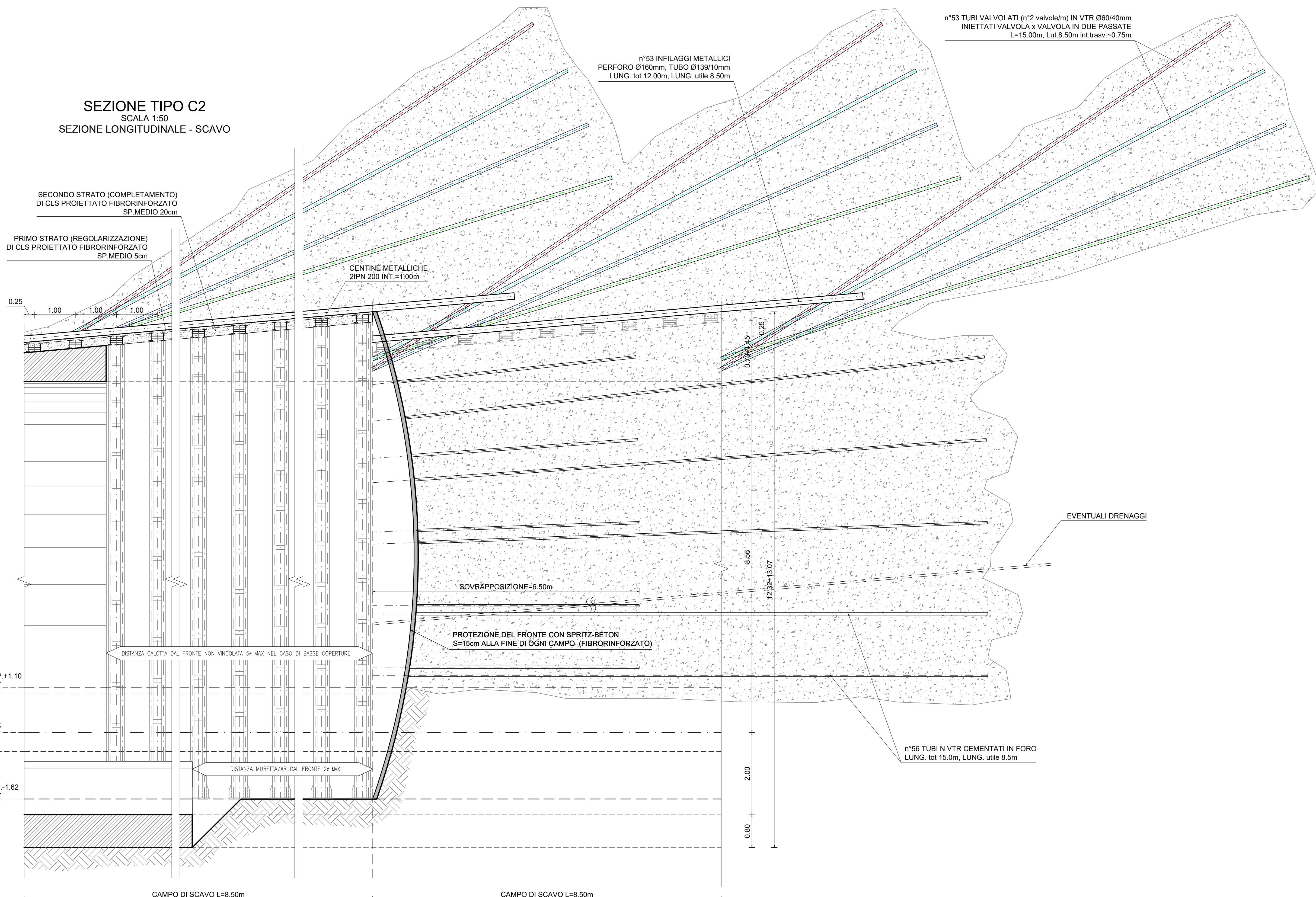
VOLUME RIVESTIMENTO
SCALA 1:100



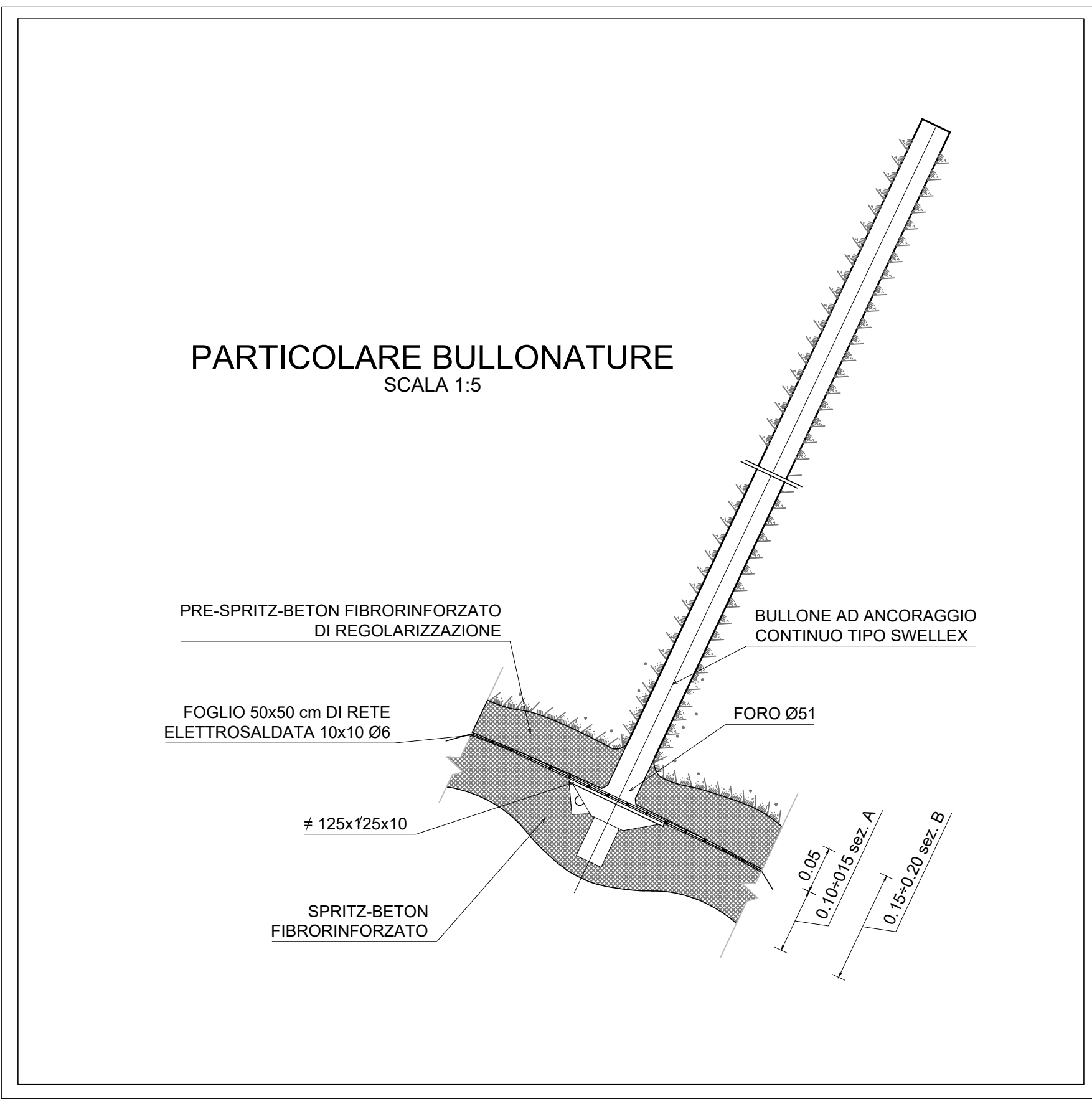
VOLUME DI SCAVO
SCALA 1:100



SEZIONE TIPO C2
SCALA 1:50
SEZIONE LONGITUDINALE - SCAVO



PARTICOLARE BULLONATURE
SCALA 1:5



Sanas
GRUPPO FS ITALIANE

Sintagma
DIREZIONE PROGETTAZIONE E REALIZZAZIONE LAVORI

S.S. N. 4 "SALARIA"
ADEGUAMENTO DEL TRATTO TRISUNGO-ACQUASANTA TERME.
TRATTO GALLERIA VALGARIZIA - ACQUASANTA TERME. LOTTO 2 DAL
KM 155+400 AL KM 159+000 (EX AN6)

PROGETTO DEFINITIVO COD. AN257

PROGETTAZIONE: ATI SINTAGMA - GP INGEGNERIA - ENGEKO - GDG - ICARIA

IL RESPONSABILE DELL'INTEGRAZIONE DELLE PRESTAZIONI SPECIALISTICHE:
Dot. Ing. Nando Granieri

IL GRUPPO DI PROGETTAZIONE:
MANDATARIA: Sintagma
MANTENIMENTO: SINTAGMA

IL PROGETTISTA:
Emiliano Mascarelli
Ordine degli Ingegneri della Prov. di Perugia n° A351

IL GEOLOGO:
Dot. Geol. Giorgio Compagnoni
Ordine dei Geologi della Regione Umbria n°108

IL COORDINATORE PER LA SICUREZZA IN FASE DI PROGETTAZIONE:
Dot. Ing. Marco Abram
Ordine degli Ingegneri della Prov. di Perugia n° A2008

IL RESPONSABILE DI PROGETTO:
Pianificatore Territoriale Marco Colazza

IL R.U.P.:
Dot. Ing. Vincenzo Catone

PROTOCOLLO DATA

OPERE D'ARTE MAGGIORI: GALLERIE
GALLERIA FAVLANCIATA
Scavo e consolidament- sezione tipo C2

CODICE PROGETTO: DPAN257 D 22
NOME FILE: T00-0601-057-5703-A
CODICE ELAB.: T00GNO10IST5T05
REVISIONE: A
SCALA: 1:50

REVISIONI:
A Emissione mag-22 M.Rinaldi E.Mascarelli G.Colazza
REV. DESCRIZIONE DATA REDATTO VERIFICATO APPROVATO