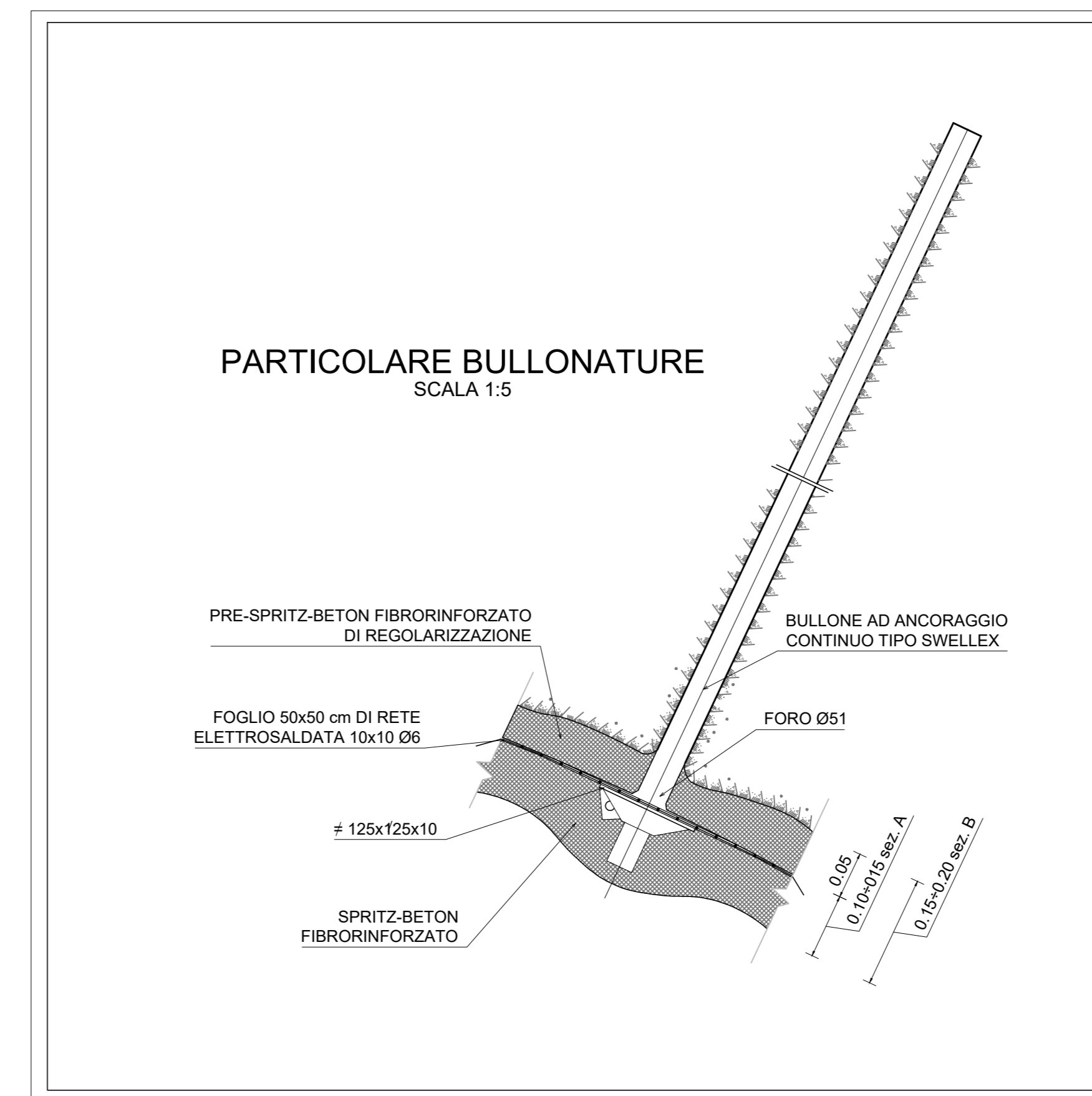
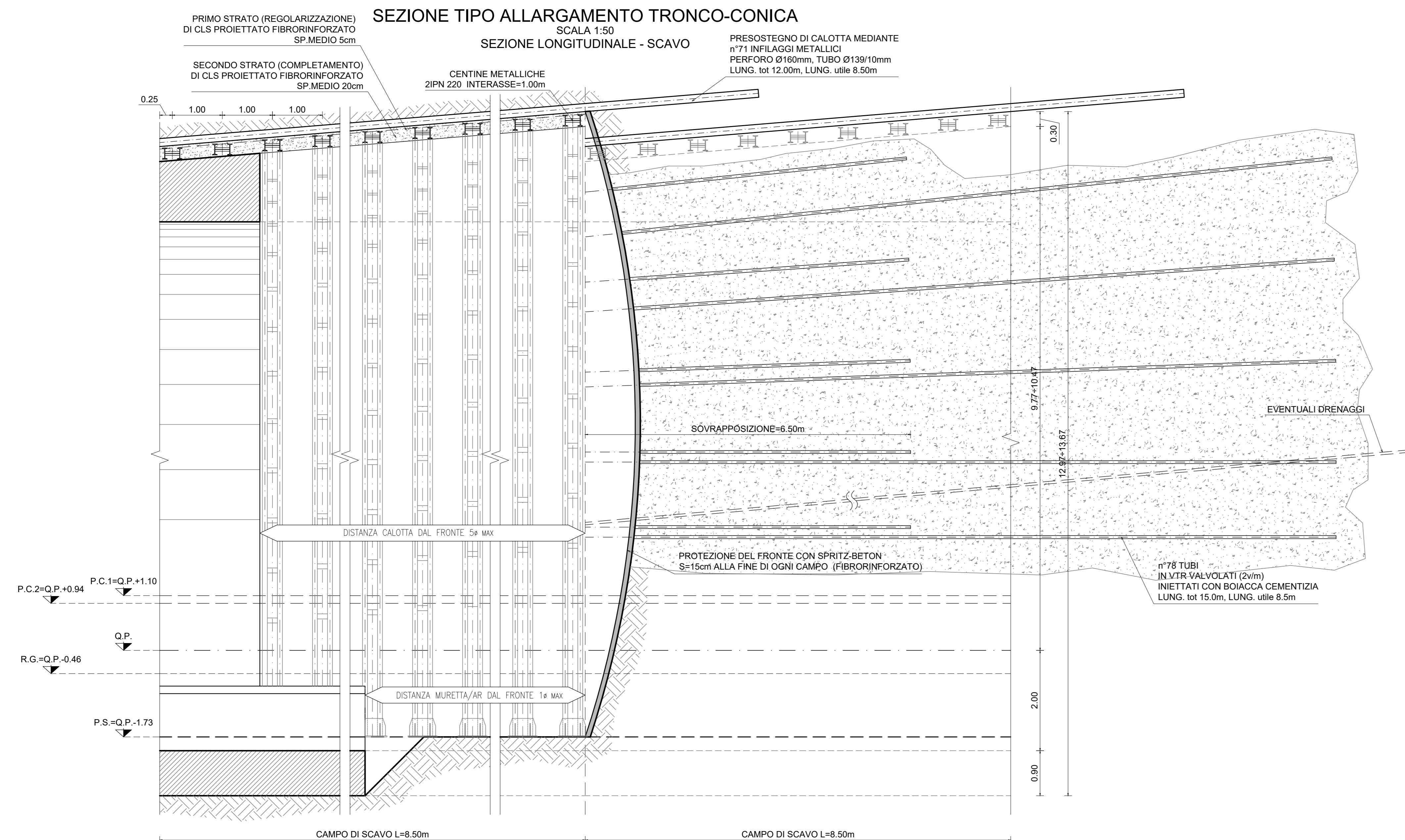
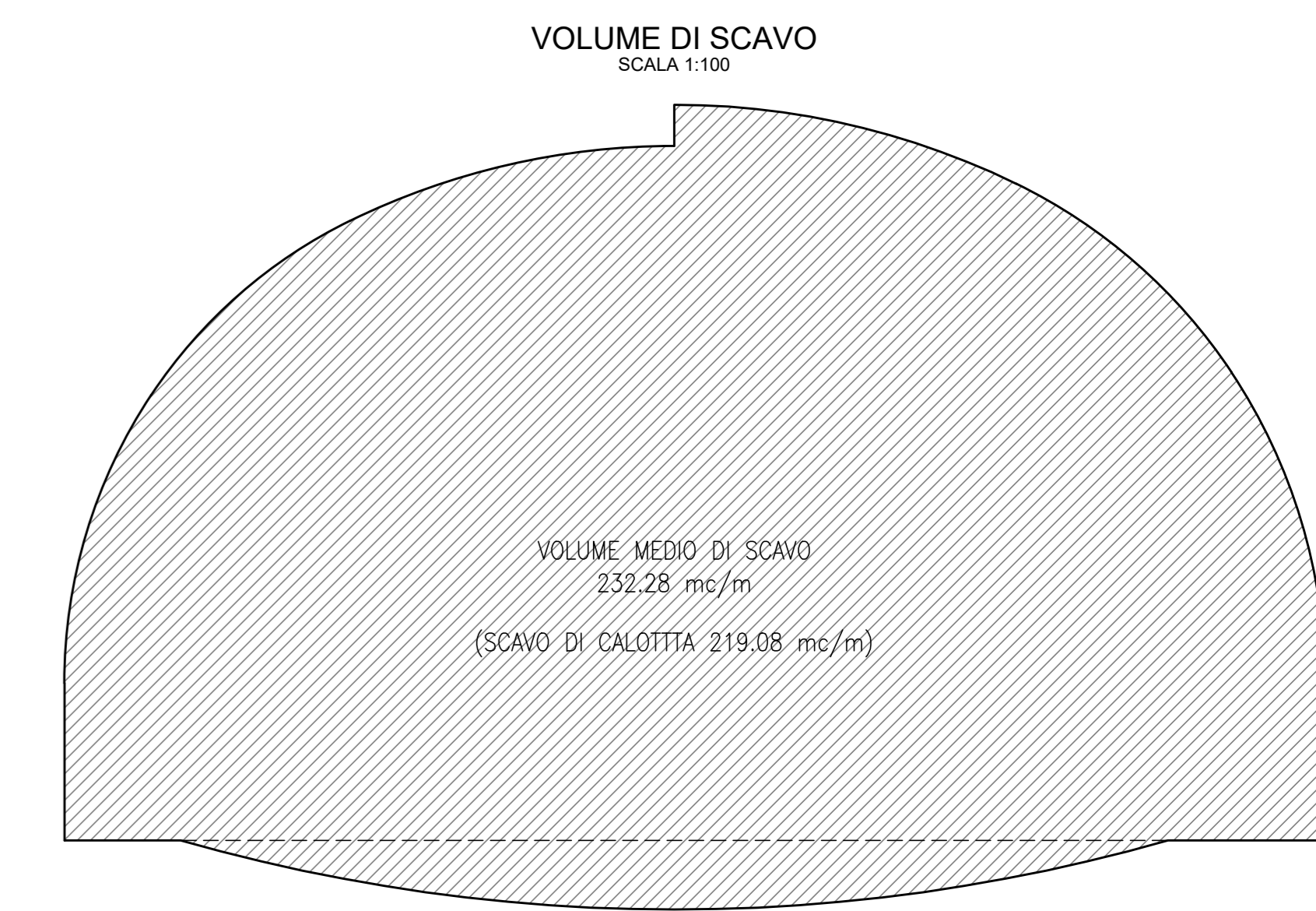
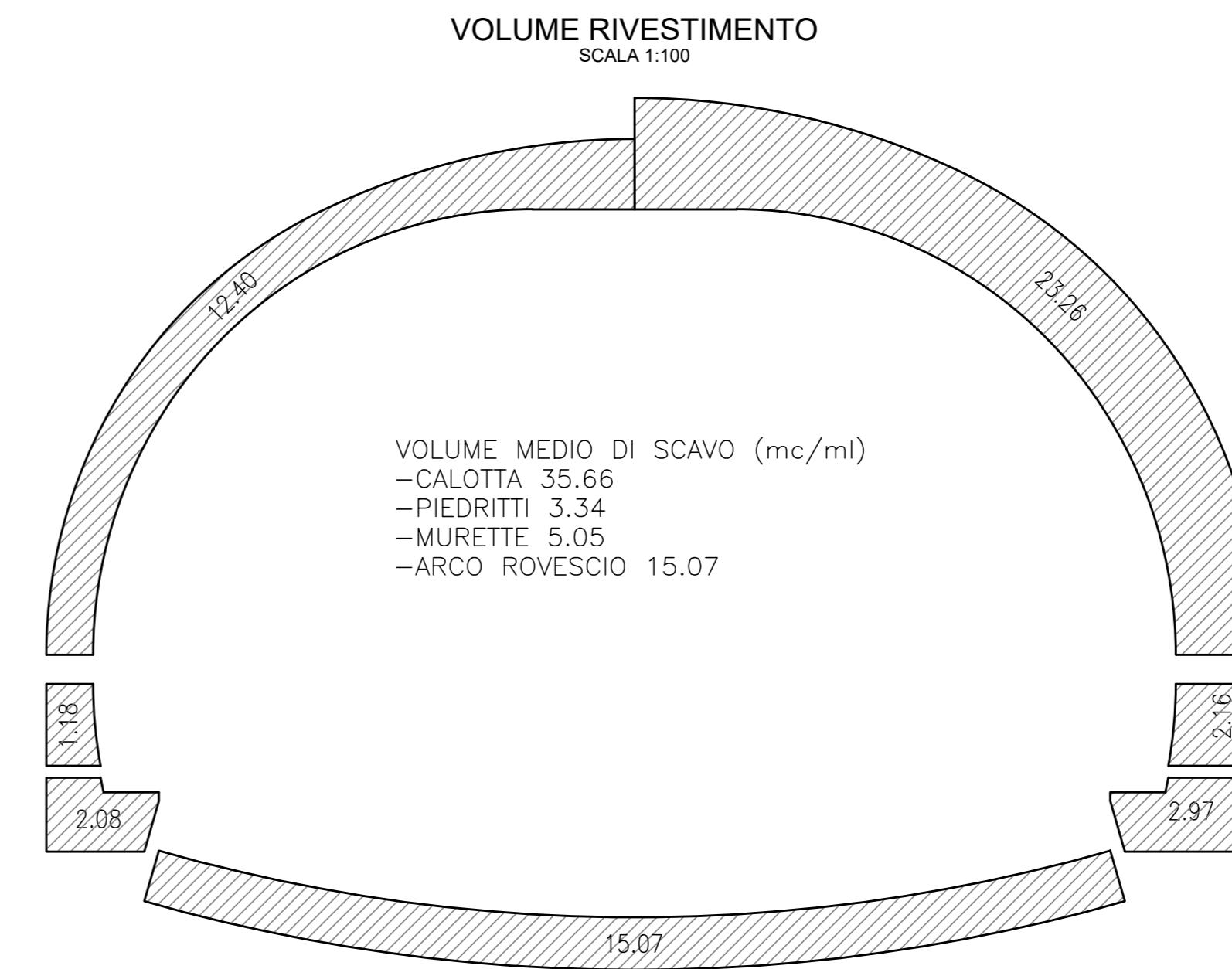


DATI	
VOLUME MEDIO DI SCAVO	232.28 mc/ml
SPONDO MASSIMO	1.00 m
SPRITZ-BETON AL FRONTE FIBROREINFORZATO	10 cm OSMI SFRONDO 15 cm FINE CAMPO
CLS PROIETTATO FIBROREINFORZATO	SPESSORE s=25cm
INTERVENTO AL CONTORNO	n°71 INFISSI METALLICI PERFORO Ø160mm, TUBO Ø139/10mm LUNG. tot 12.00m, LUNG. utile 8.50m
INTERVENTO AL FRONTE	n°78 (4100) ELEMENTI STRUTTURALI IN VTR VALVOLATI (2v/m) INFISSATI CON BOIACCA CEMENTIZIA LUNG. tot=15.00m, Lung. utile 8.50m
CHIODI TIPO SHELLEX	2 IPN 220 (1.00m) - Sv. medio=36.80m
CALOTTA	S=80+150cm
ARCO ROVESCIO	S=90cm
IMPERMEABILIZZAZIONE	PVC + TIF 34.76ml
DRENAGGI	1+1 EVENTUALI



**Sanas** GRUPPO FS ITALIANE  
Direzione Progettazione e Realizzazione Lavori

**S.S. N. 4 "SALARIA"**  
ADEGUAMENTO DEL TRATTO TRISUNGO-ACQUASANTA TERME.  
TRATTO GALLERIA VALGARIZIA - ACQUASANTA TERME. LOTTO 2 DAL KM 155+400 AL KM 159+000 (EX AN6)

PROGETTO DEFINITIVO COD. AN257

PROGETTAZIONE: ATI SINTAGMA - GP INGEGNERIA - ENGEKO - GDG - ICARIA

IL RESPONSABILE DELL'INTEGRAZIONE DELLE PRESTAZIONI SPECIALISTICHE: Dott. Ing. Nando Granieri

IL GRUPPO DI PROGETTAZIONE:

MANDATARIA: SINTAGMA GP INGEGNERIA ENGEKO ICARIA

IL PROGETTISTA:  
Dott. Ing. N. Granieri  
Dott. Ing. V. Truffo  
Dott. Ing. L. Spasola  
Dott. Ing. A. Bagnoli  
Dott. Ing. A. Boniccioli  
Dott. Ing. G. Ludovico  
Dott. Ing. G. Giannini  
Dott. Ing. G. Campagnoli  
Dott. Ing. F. Pedemonte  
Dott. Ing. M. Rossi  
Dott. Ing. C. Presutti  
Dott. Ing. F. S. Sestini  
Dott. Ing. M. Sorrenti

IL COORDINATORE PER LA SICUREZZA IN FASE DI PROGETTAZIONE:  
Dott. Ing. Marco Abram  
Dott. Ing. Sergio Rossi  
Dott. Ing. S. Sacconi  
Dott. Ing. G. Pignatelli  
Dott. Ing. F. Mezzacorona  
Dott. Ing. F. Mezzacorona  
Dott. Ing. G. Vanni  
Dott. Ing. G. Vanni  
Dott. Ing. G. Vanni

IL RESPONSABILE DI PROGETTO:  
Planificatore Territoriale Marco Colazza

IL R.U.P.:  
Dott. Ing. Vincenzo Catone

PROTOCOLLO DATA

OPERE D'ARTE MAGGIORI: GALLERIE GALLERIA FAVALANCIATA  
Scavo e consolidamento - sezione tipo B-PZ

CODICE PROGETTO: DPA257 D 22  
NOME FILE: T00-0601-057-S107-A  
REVISIONE: A  
SCALA: 1:50

REVISIONI:

REV.	DESCRIZIONE	DATA	REDATTO	VERIFICATO	APPROVATO
A	Emissione	mag-22	M. Rossi	E. Mezzacorona	G. Colazza