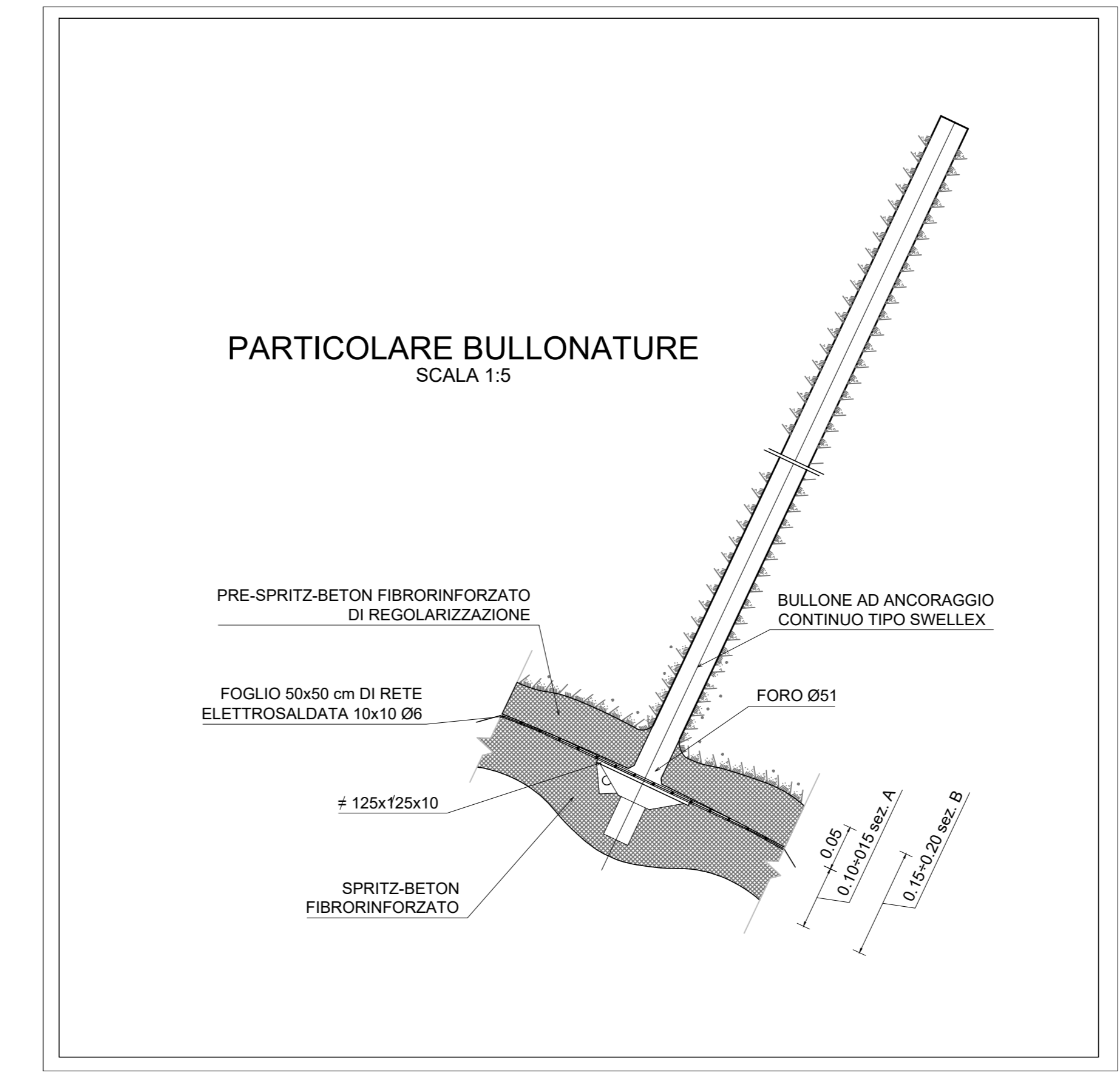
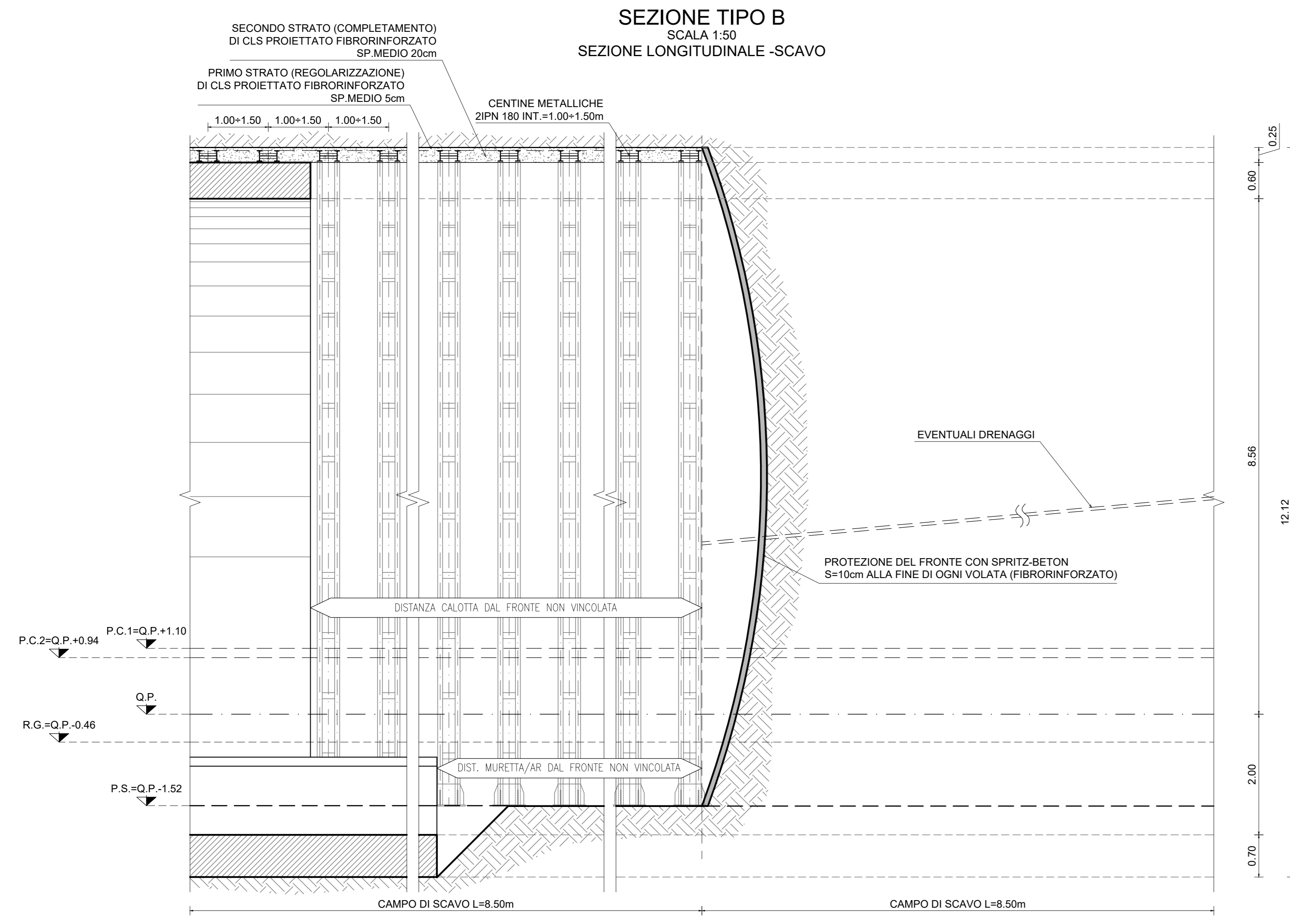
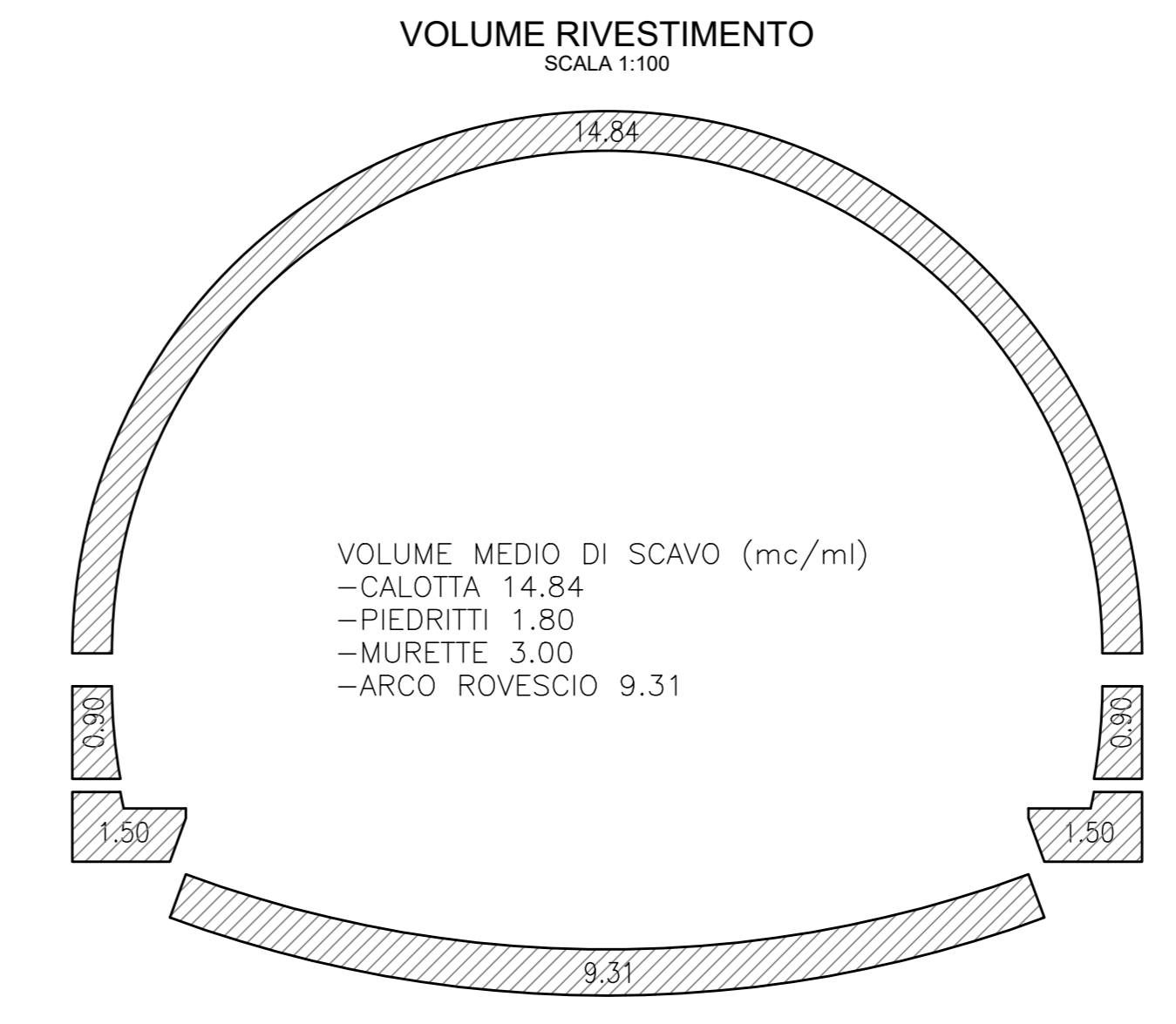


DATI	
VOLUME MEDIO DI SCAVO	163.15 mc/m
SFONDO MASSIMO	3.00 m
SPRITZ-BETON AL FRONTE FIBRO.	S=10cm A PROTEZIONE DI OGNI VOLATA
CLS PROIETTATO FIBRORINFORZATO	PRIMO STRATO (REGOLARIZZAZIONE) S=5cm SECONDO STRATO (COMPLETAMENTO) S=20cm
INTERVENTO AL CONTORNO	
INTERVENTO AL FRONTE	
CHIODI TIPO SWELLEX	
CENTINA METALLICA	2 IPN 180 in 1.00+1.50m - Sx=30.94m
CALOTTA	S=60cm
ARCO ROVESCIO	S=70cm
IMPERMEABILIZZAZIONE	PVC + TNT 29.40m
DRENAGGI	1+1 EVENTUALI



Sanas
GRUPPO FS ITALIANE
Direzione Progettazione e Realizzazione Lavori

S.S. N. 4 "SALARIA"
ADEGUAMENTO DEL TRATTO TRISUNGO-ACQUASANTA TERME.
TRATTO GALLERIA VALGARIZIA - ACQUASANTA TERME. LOTTO 2 DAL
KM 155+400 AL KM 159+000 (EX AN6)

PROGETTO DEFINITIVO COD. AN257

PROGETTAZIONE: ATI SINTAGMA - GP INGEGNERIA - ENGEKO - GDG - ICARIA

IL RESPONSABILE DELL'INTEGRAZIONE DELLE PRESTAZIONI SPECIALISTICHE:
Dot. Ing. Nando Granieri

IL GRUPPO DI PROGETTAZIONE:
MANDATARIA: SINTAGMA
MANDANTI: ENGEKO, ICARIA

IL PROGETTISTA:
Emiliano Mascarelli
Ordine degli Ingegneri della Prov. di Roma n° A20752

IL GEOLOGO:
Dot. Geol. Giorgio Compagnini
Ordine dei Geologi della Regione Umbria n°108

IL COORDINATORE PER LA SICUREZZA IN FASE DI PROGETTAZIONE:
Dot. Ing. Marco Abram
Ordine degli Ingegneri della Prov. di Perugia n° A2808

IL RESPONSABILE DI PROGETTO:
Planificatore Territoriale Marco Colazza

IL R.U.P.:
Dot. Ing. Vincenzo Catone

PROTOCOLLO DATA

OPERE D'ARTE MAGGIORI: GALLERIE
GALLERIA ACQUASANTA TERME
Scavo e consolidamento - sezione tipo B

CODICE PROGETTO: 700-0202-057-5703-A
NOME FILE: 700-0202-057-5703-A
REVISIONE: A
SCALA: 1:50

PROGETTO: DP/AN/257 D 22
CODICE ELAB.: T00/GN02/OST/S/T03

REVISIONE: A
Emissione: mag-22
M.Rinaldi
E.Mascarelli
G.Gubacchi

REV. DESCRIZIONE DATA REDATTO VERIFICATO APPROVATO