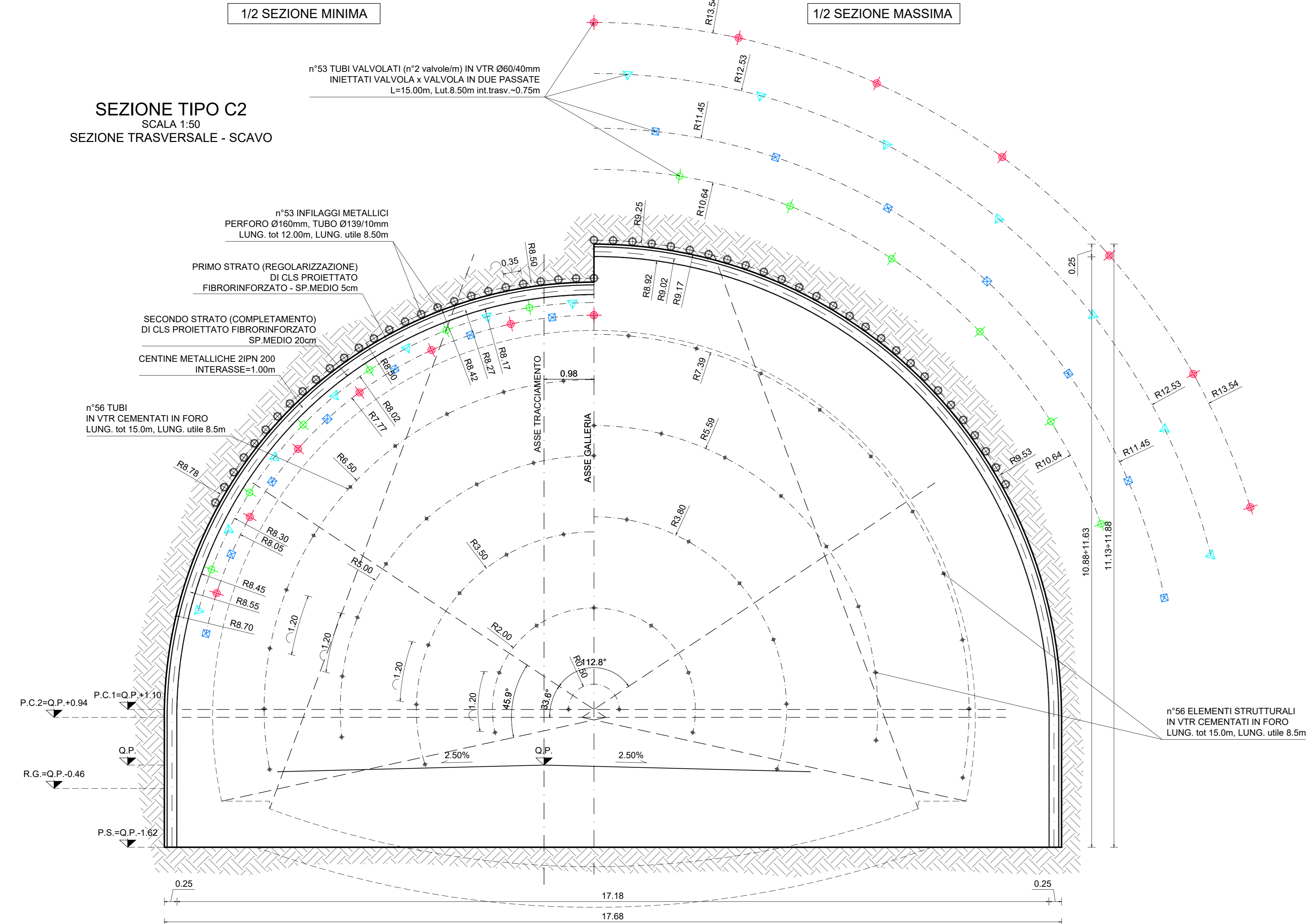


1/2 SEZIONE MINIMA

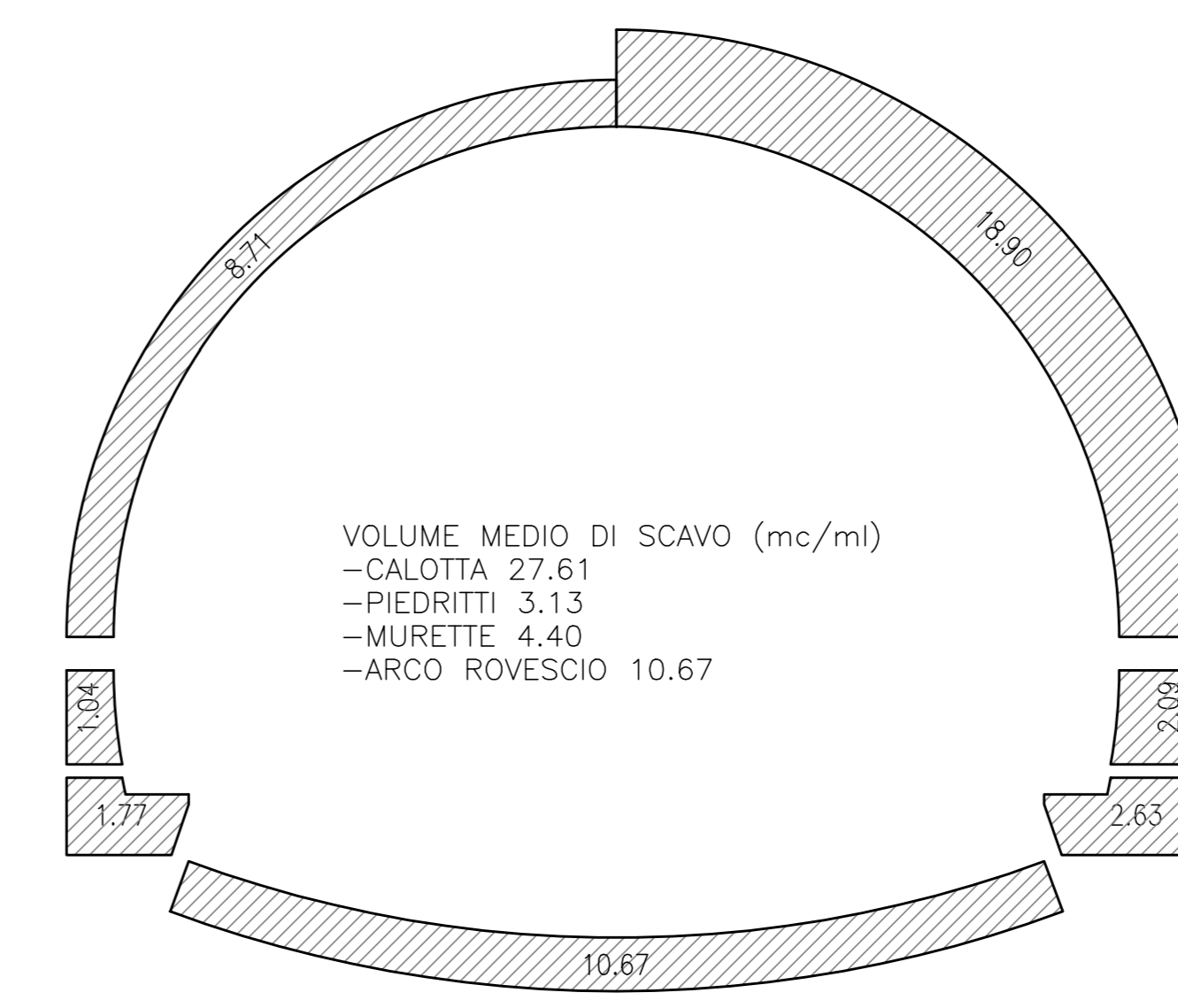
1/2 SEZIONE MASSIMA

SEZIONE TIPO C2  
SCALA 1:50  
SEZIONE TRASVERSALE - SCAVO

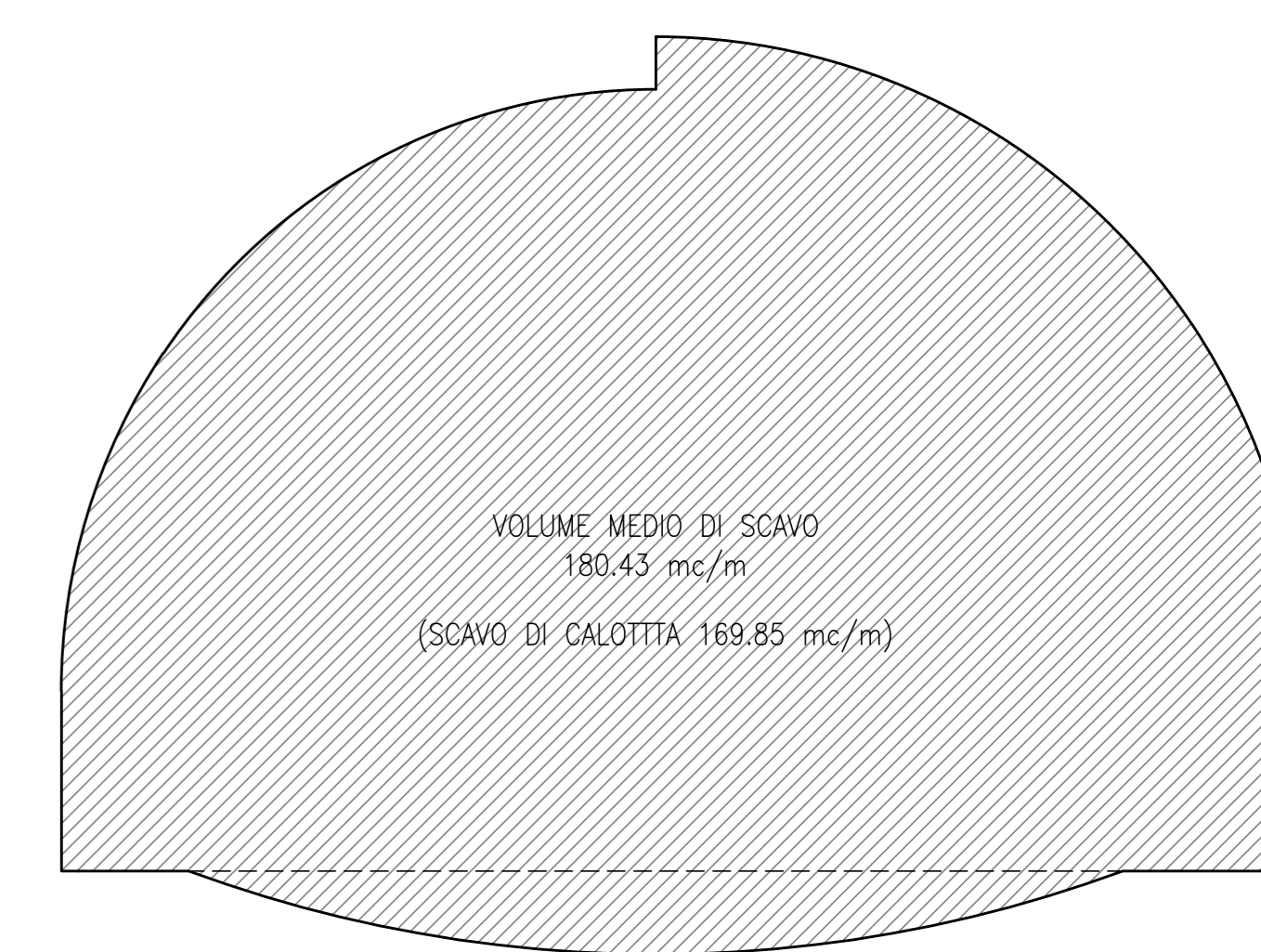


DATI	
VOLUME MEDIO DI SCAVO	180.43 mc/m
SFONDO MASSIMO	1.00 m
SPRITZ-BETON AL FRONTE FIBROFORZATO	10 cm OGNI SFONDO 15 cm FINE CAMPO
CLS PROIETTATO FIBROFORZATO	SPESORE e=25cm
INTERVENTO AL CONFINO (1)	n°53.10 INFILOGGI METALLICI CON TUBI IN ACCIAIO PERFORATI IN DUE PASSATE Lung. tot.=12.00m, Lung. utile 8.50m
INTERVENTO AL CONFINO (2)	n°53.10 TUBI VALVOLATI (2/m) IN VTR Ø60/40mm INFILOGGI METALLICI x VALVOLA IN DUE PASSATE Lung. tot.=15.00m, Lung. utile 8.50m, Int. trasv. = 75cm
INTERVENTO AL CONFINO (3)	n°56 (+10%) ELEMENTI STRUTTURALI IN VTR CEMENTATI IN FORO Lung. tot.=15.00m, Lung. utile 8.50m
CHIODI TIPO SHELLEX	
CENTINA METALLICA	2 IPN 200 i=1.00 - Sv. medio=32.60m
CAIOTA	Sp. min.=70cm - Sp. max.=145cm
ARCO ROVESCIO	S=80cm
IMPERMEABILIZZAZIONE	PVC + TNT 30.90ml
DRENAGGI	1+1 EVENTUALI

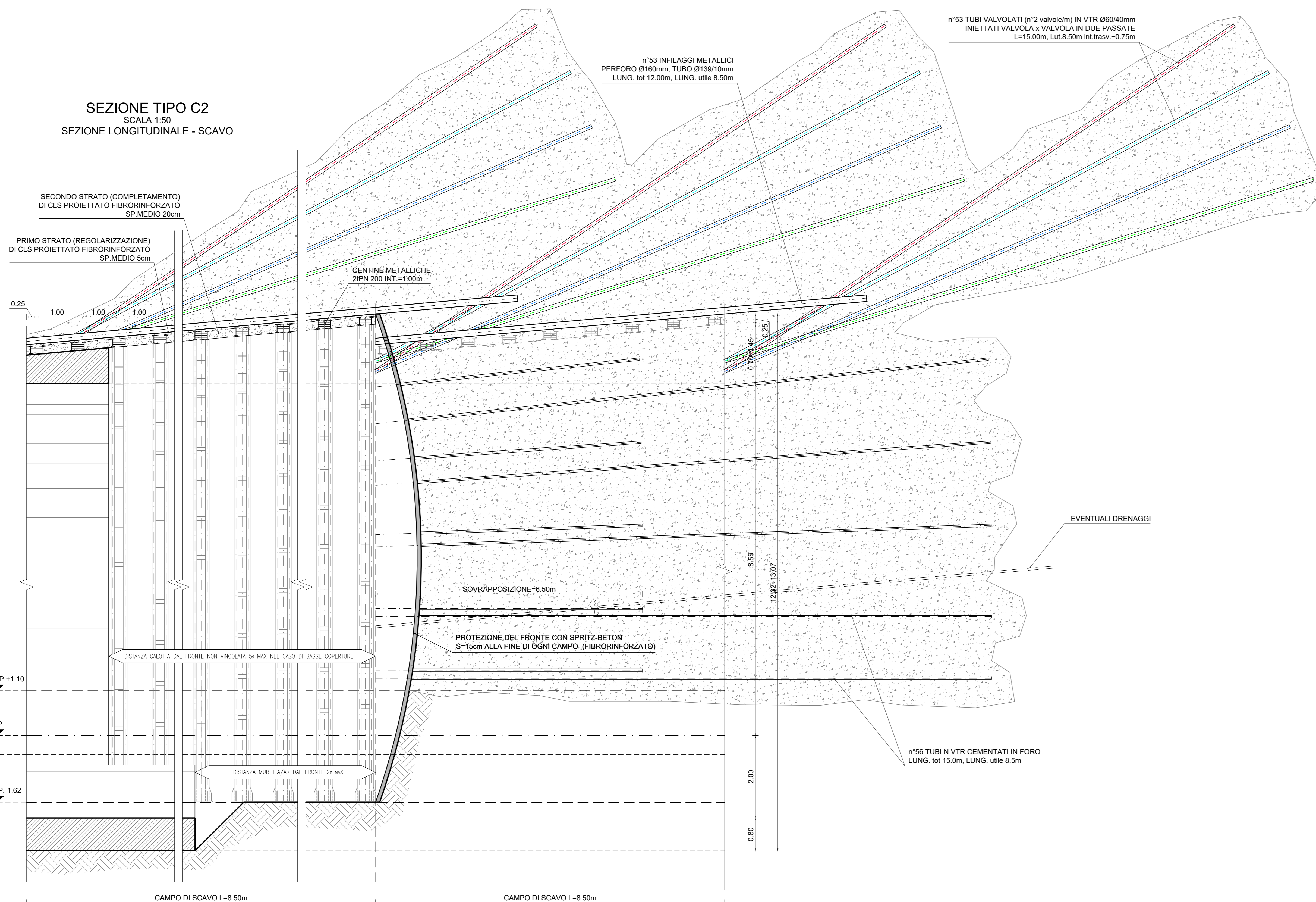
VOLUME RIVESTIMENTO  
SCALA 1:100



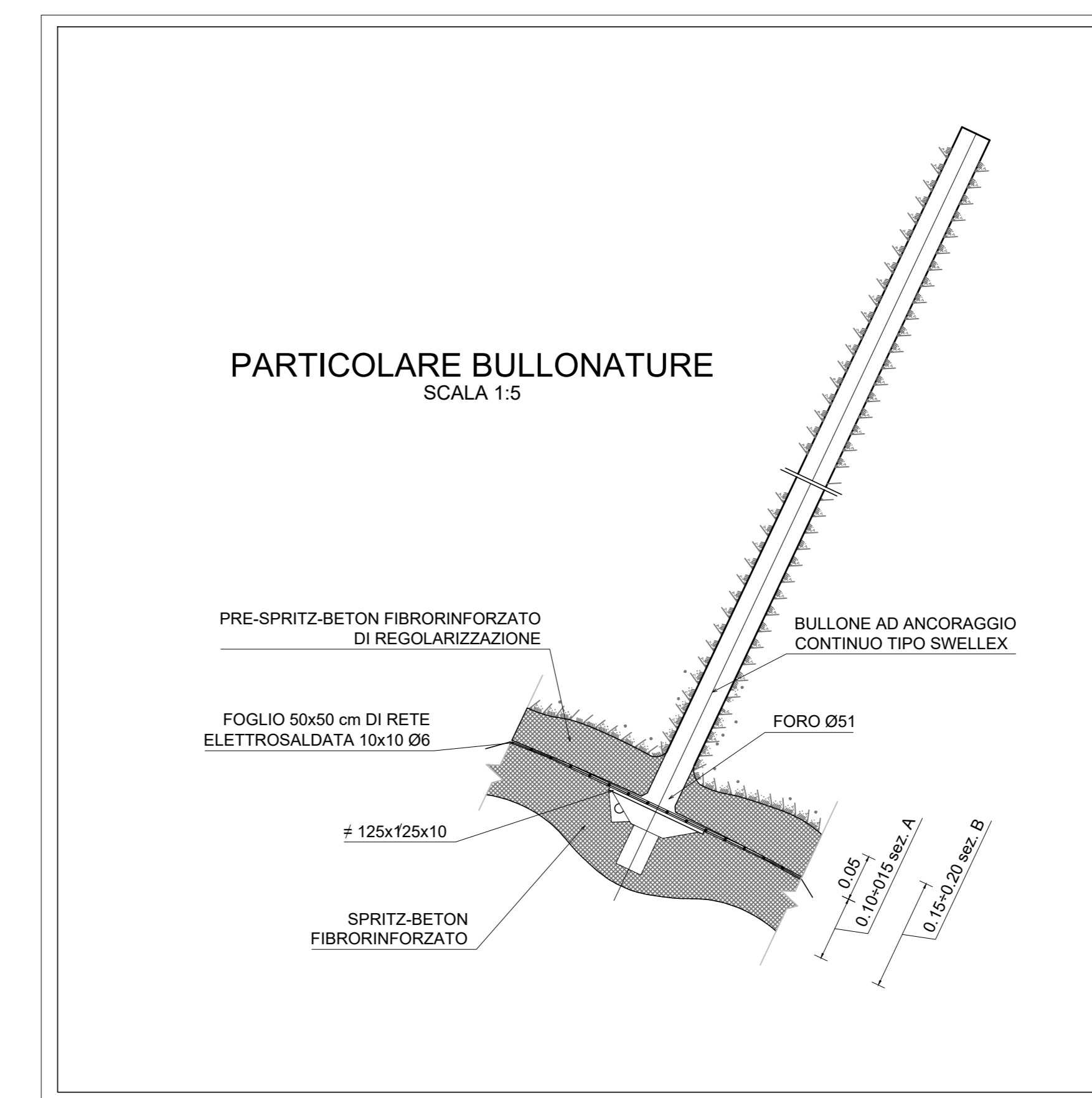
VOLUME DI SCAVO  
SCALA 1:100



SEZIONE TIPO C2  
SCALA 1:50  
SEZIONE LONGITUDINALE - SCAVO



PARTICOLARE BULLONATURE  
SCALA 1:5



**Sanas**  
GRUPPO FS ITALIANE  
Direzione Progettazione e Realizzazione Lavori

**S.S. N. 4 "SALARIA"**  
ADEGUAMENTO DEL TRATTO TRISUNGO-ACQUASANTA TERME.  
TRATTO GALLERIA VALGARIZIA - ACQUASANTA TERME. LOTTO 2 DAL  
KM 155+400 AL KM 159+000 (EX AN6)

PROGETTO DEFINITIVO COD. AN257

PROGETTAZIONE: ATI SINTAGMA - GP INGEGNERIA - ENGEKO - GDG - ICARIA

IL RESPONSABILE DELL'INTEGRAZIONE DELLE PRESTAZIONI SPECIALISTICHE:  
Dot. Ing. Nando Granieri

IL GRUPPO DI PROGETTAZIONE:  
MANDATARIA: **Sintagma**  
Dot. Ing. N. Granieri  
Dot. Ing. V. Truffelli  
Dot. Ing. A. Saccorini  
Dot. Ing. E. Santucci  
Dot. Ing. L. Ciampaglia  
Dot. Ing. M. Nanni  
Dot. Ing. C. Presutti  
Dot. Ing. F. Sisti  
Dot. Ing. M. Sorrenti

MANOVANTO:  
**Engeko**  
Dot. Ing. G. Geronzi  
Dot. Ing. F. Messori  
Dot. Ing. A. Saccorini  
Dot. Ing. G. Luciani  
Dot. Ing. G. Geronzi  
Dot. Ing. G. Pianta  
Dot. Ing. F. Pianta  
Dot. Ing. G. Pianta

IL COORDINATORE PER LA SICUREZZA IN FASE DI PROGETTAZIONE:  
Dot. Ing. Marco Abram  
Ordine degli Ingegneri della Prov. di Perugia n° A2026

IL RESPONSABILE DI PROGETTO  
Pianificatore Territoriale Marco Colazza

IL R.U.P.  
Dot. Ing. Vincenzo Catone

PROTOCOLLO DATA

OPERE D'ARTE MAGGIORI: GALLERIE  
GALLERIA ACQUASANTA TERME  
Scavo e consolidament- sezione tipo C2

CODICE PROGETTO	NOME FILE	REVISIONE	SCALA:
DPAN257	700-0202-057-5703-A	A	1:50

REV.	DESCRIZIONE	DATA	REDATTO	VERIFICATO	APPROVATO
A	Emissione	mag-22	M.Nanni	E.Messori	G.Geronzi