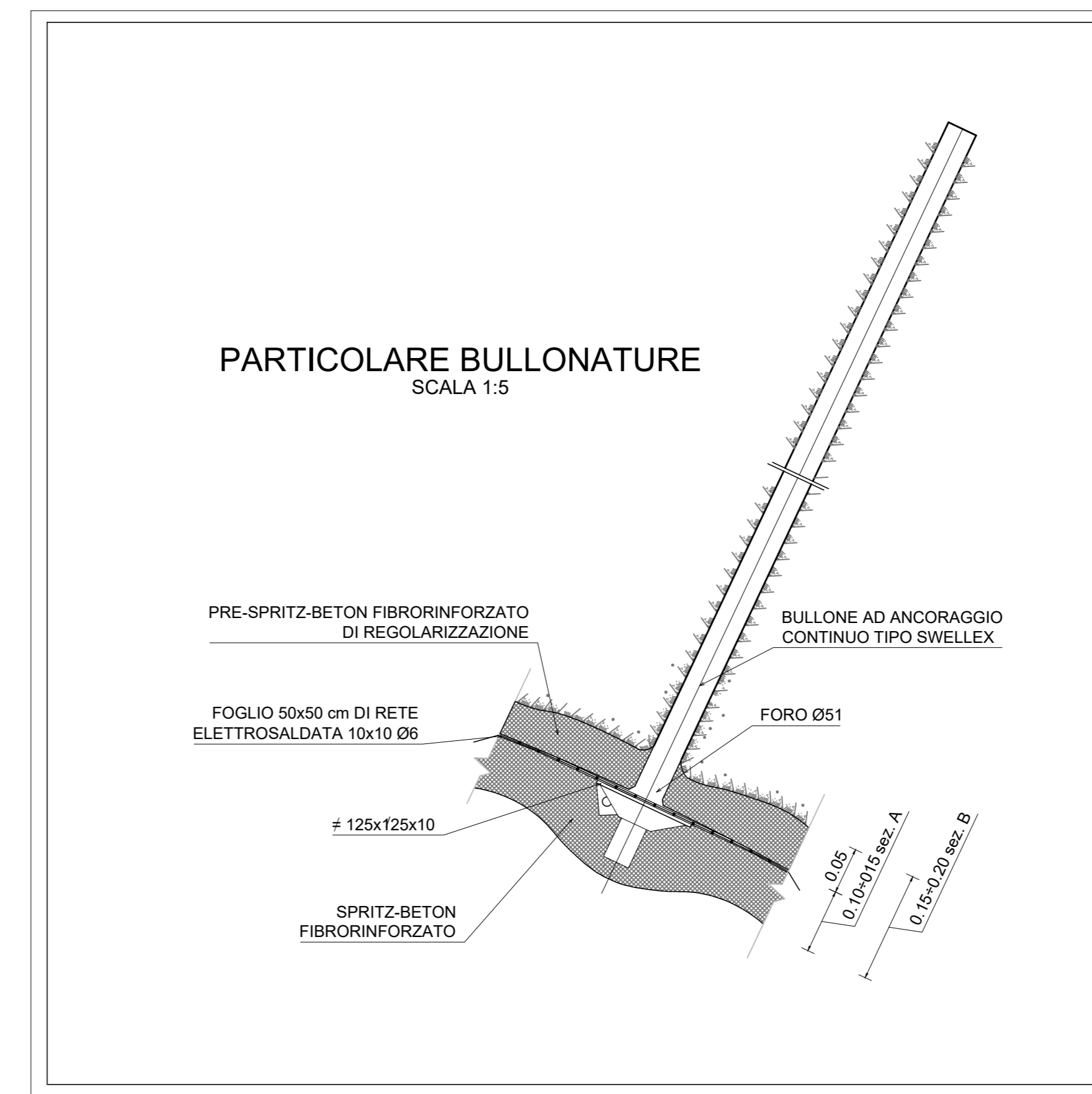
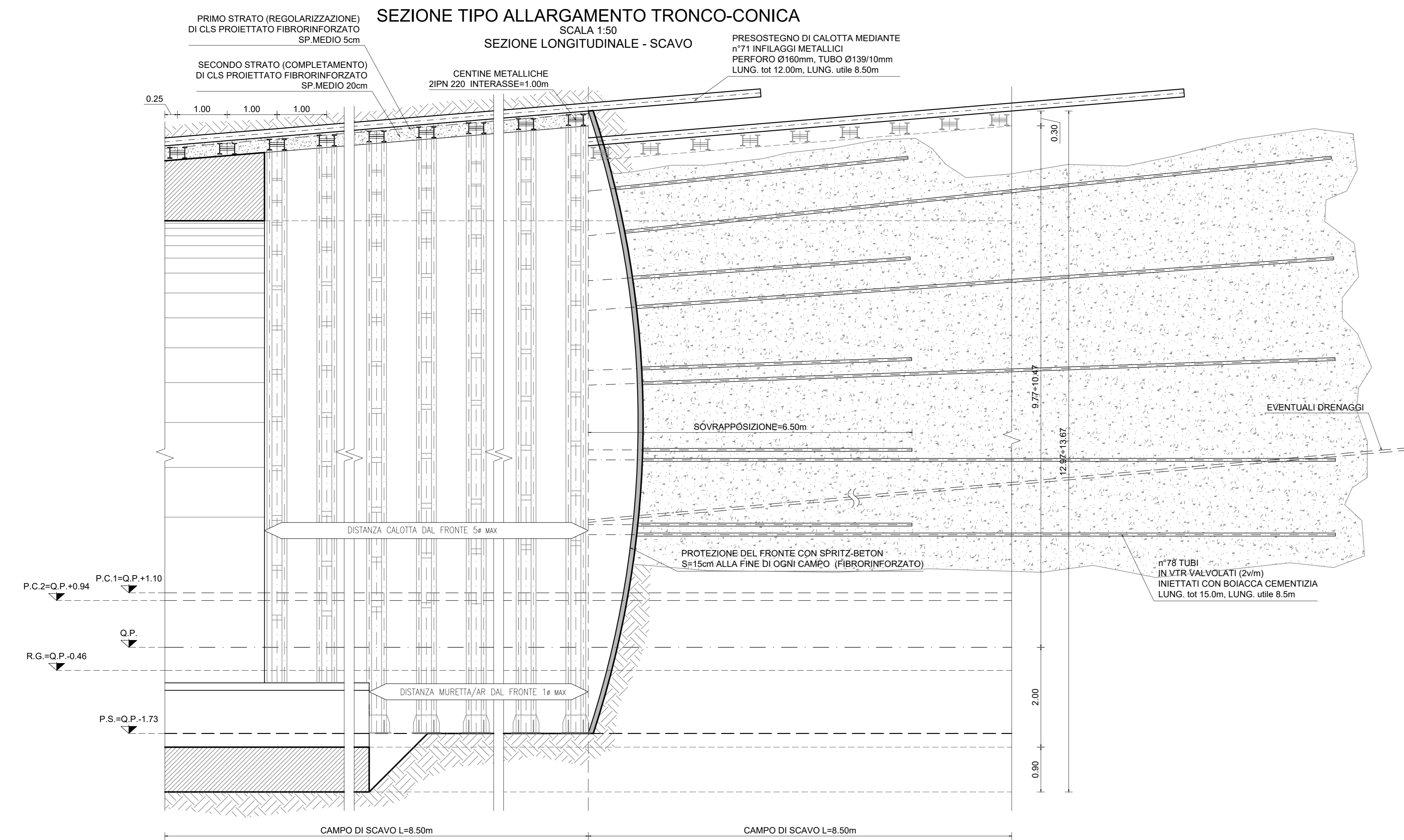
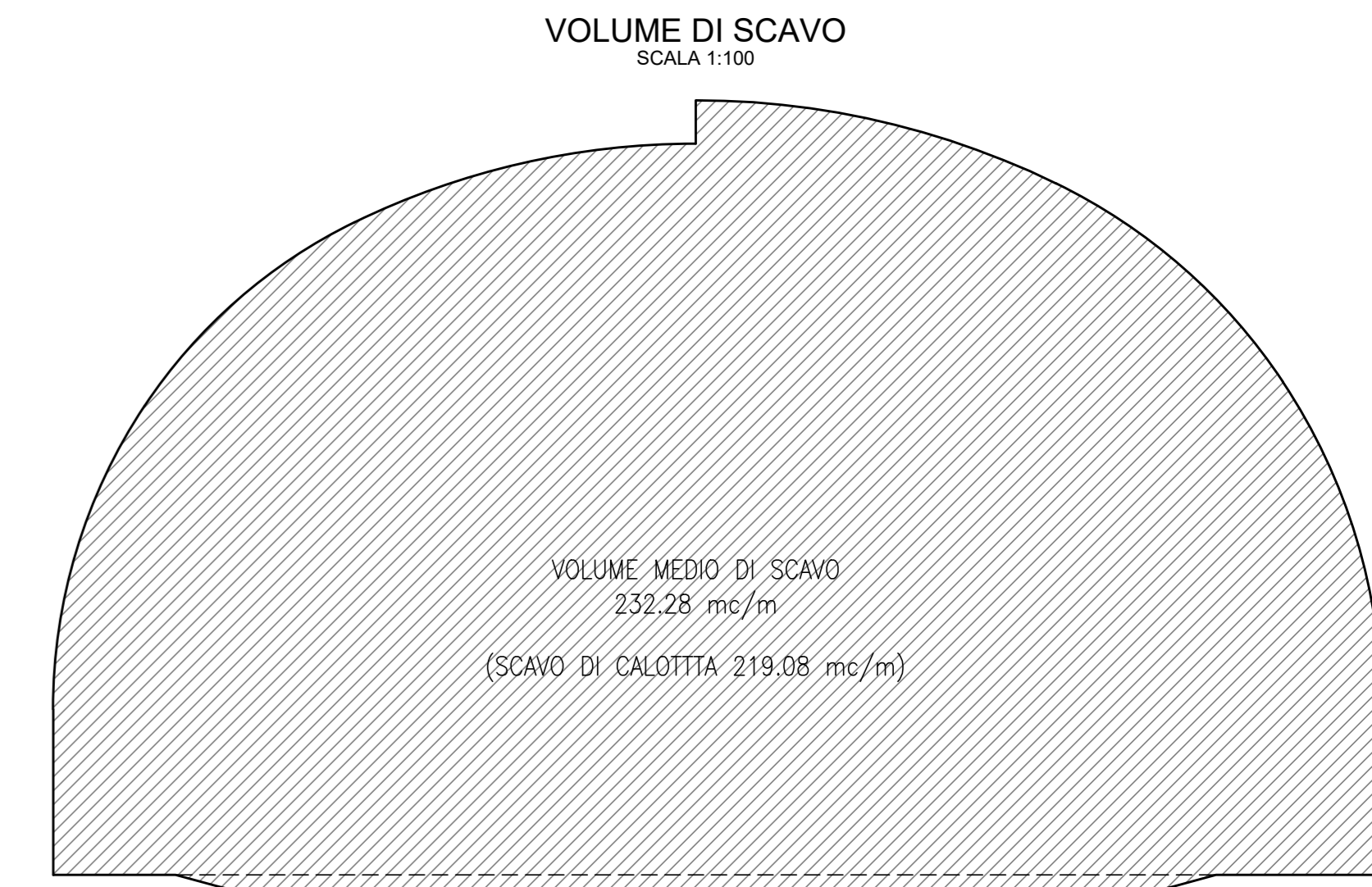
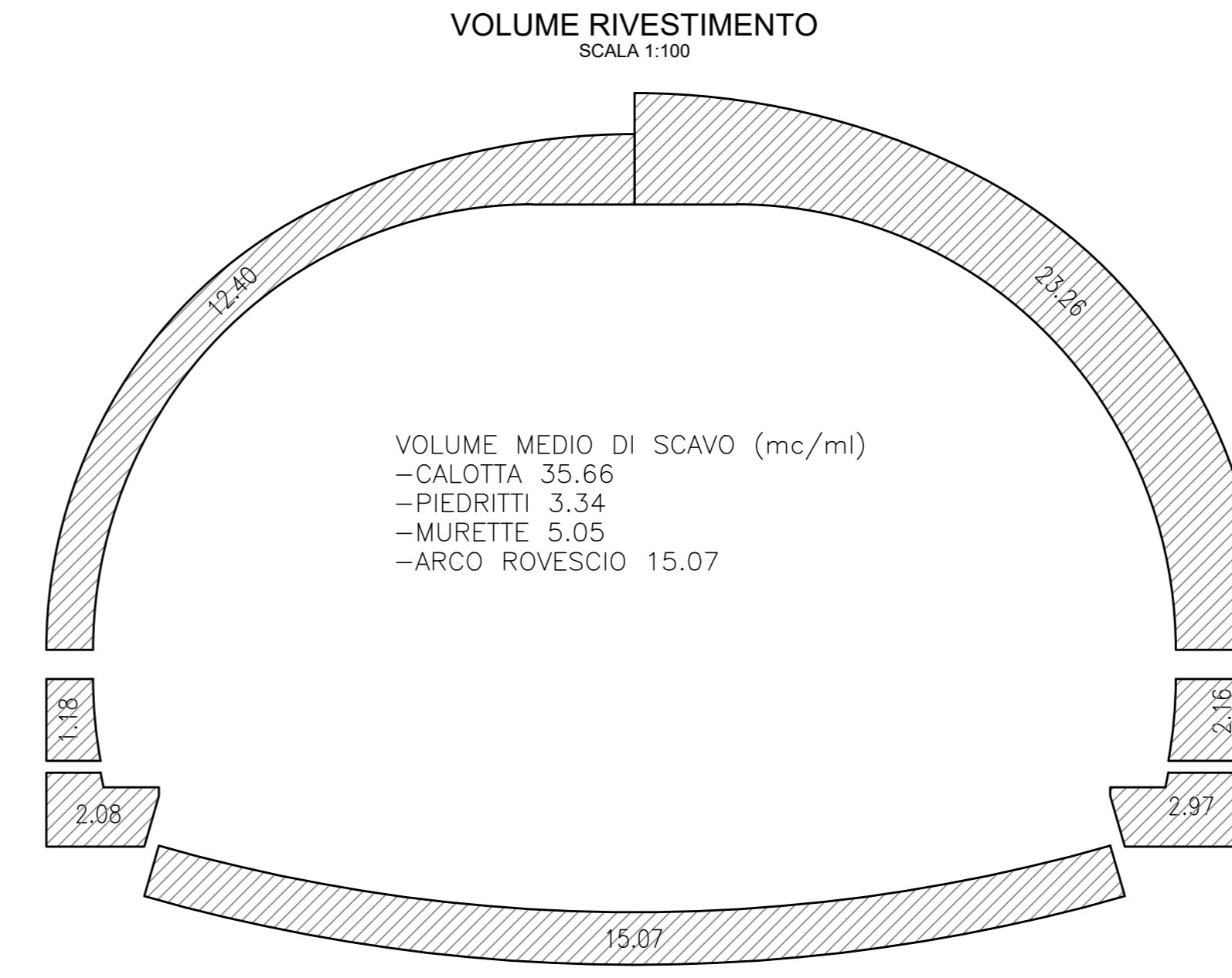


DATI	
VOLUME MEDIO DI SCAVO	232.28 mc/ml
SPONDO MASSIMO	1.00 m
SPRITZ-BETON AL FRONTE FIBROREINFORZATO	10 cm Ø200 SPONDO 15 cm FINE CAMPO
CLS PROIETTATO FIBRORINFORZATO	SPESSORE s=25cm
INTERVENTO AL CONTORNO	n°77 INFLAGGI METALLICI PERFORO Ø160mm, TUBO Ø139/10mm LUNG. tot 12.00m, LUNG. utile 8.50m
INTERVENTO AL FRONTE	n°78 (4100) ELEMENTI STRUTTURALI IN VTR VALVOLATI (2v/m) INIETTATI CON BOIACCA CEMENTIZIA Lung. tot=15.00m, Lung. utile 8.50m
CHIODI TIPO SHELLEX	2 IPN 220 (1.00m - Sv. medio=36.80m)
CALOTTA METALLICA	5=80x150cm
ARCO ROVESCIO	5=90cm
IMPERMEABILIZZAZIONE	PVC + TNT 34.76ml
DRENAGGI	1+1 EVENTUALI



Sanas
 GRUPPO FS ITALIANE
 Direzione Progettazione e Realizzazione Lavori

S.S. N. 4 "SALARIA"
 ADEGUAMENTO DEL TRATTO TRISUNGO-ACQUASANTA TERME.
 TRATTO GALLERIA VALGARIZIA - ACQUASANTA TERME. LOTTO 2 DAL KM 155+400 AL KM 159+000 (EX AN6)

PROGETTO DEFINITIVO | COD. AN257

PROGETTAZIONE: ATI SINTAGMA - GP INGEGNERIA - ENGEKO - GDG - ICARIA

IL RESPONSABILE DELL'INTEGRAZIONE DELLE PRESTAZIONI SPECIALISTICHE: Dott. Ing. Nando Granieri

IL GRUPPO DI PROGETTAZIONE:
 MANDATARIA: **GP Ingegneria**
 INGEGNERI: **Sintagma**, **Engeko**, **ICARIA**

IL PROGETTISTA:
 Dott. Ing. N. Granieri
 Dott. Ing. V. Truffini
 Dott. Ing. L. Spaccini
 Dott. Ing. A. Bagnoli
 Dott. Ing. A. Bagnoli
 Dott. Ing. E. Bagnoli
 Dott. Ing. G. Luciani
 Dott. Ing. G. Luciani
 Dott. Ing. G. Luciani
 Dott. Ing. G. Luciani

IL GEOLOGO:
 Dott. Geol. Giorgio Campagnari
 Ordine degli Ingegneri della Regione Umbria n°108

IL COORDINATORE PER LA SICUREZZA IN FASE DI PROGETTAZIONE:
 Dott. Ing. Marco Abram
 Ordine degli Ingegneri della Prov. di Perugia n° A2026

IL RESPONSABILE DI PROGETTO:
 Pianificatore Territoriale Marco Colazza

IL R.U.P.:
 Dott. Ing. Vincenzo Catone

PROTOCOLLO | DATA

OPERE D'ARTE MAGGIORI: GALLERIE
 GALLERIA ACQUASANTA TERME
 Scavo e consolidamento - sezione tipo B-PZ

CODICE PROGETTO: DPAN257 | NOME FILE: T00-DWG-OST-ST07-A
 PROGETTO: DPAN257 | LIV. MOD. ANNO: D 22 | CODICE ELAB.: T00IGNO2OSTST07 | REVISIONE: A | SCALA: 1:50

REVISIONE: A | DESCRIZIONE: Emissione | DATA: mag-22 | REDATTO: M.Rinaldi | VERIFICATO: E.Maccheroni | APPROVATO: G.Gubozzi