

### INDICAZIONI PROGETTUALI

**legenda**

**Vulnerabilità**

- Movimenti gravitativi e forme di erosione
- Vulnerabilità degli acquiferi
- Cave
- Discariche
- Industrie a rischio

**valori**

- Parchi - Aree "BA"
- Siti Bioitaly - Paesaggio Agrario
- Aree floristiche

Elaborazione su base dati ufficiale della Regione Marche

**ALTERNATIVA 1**

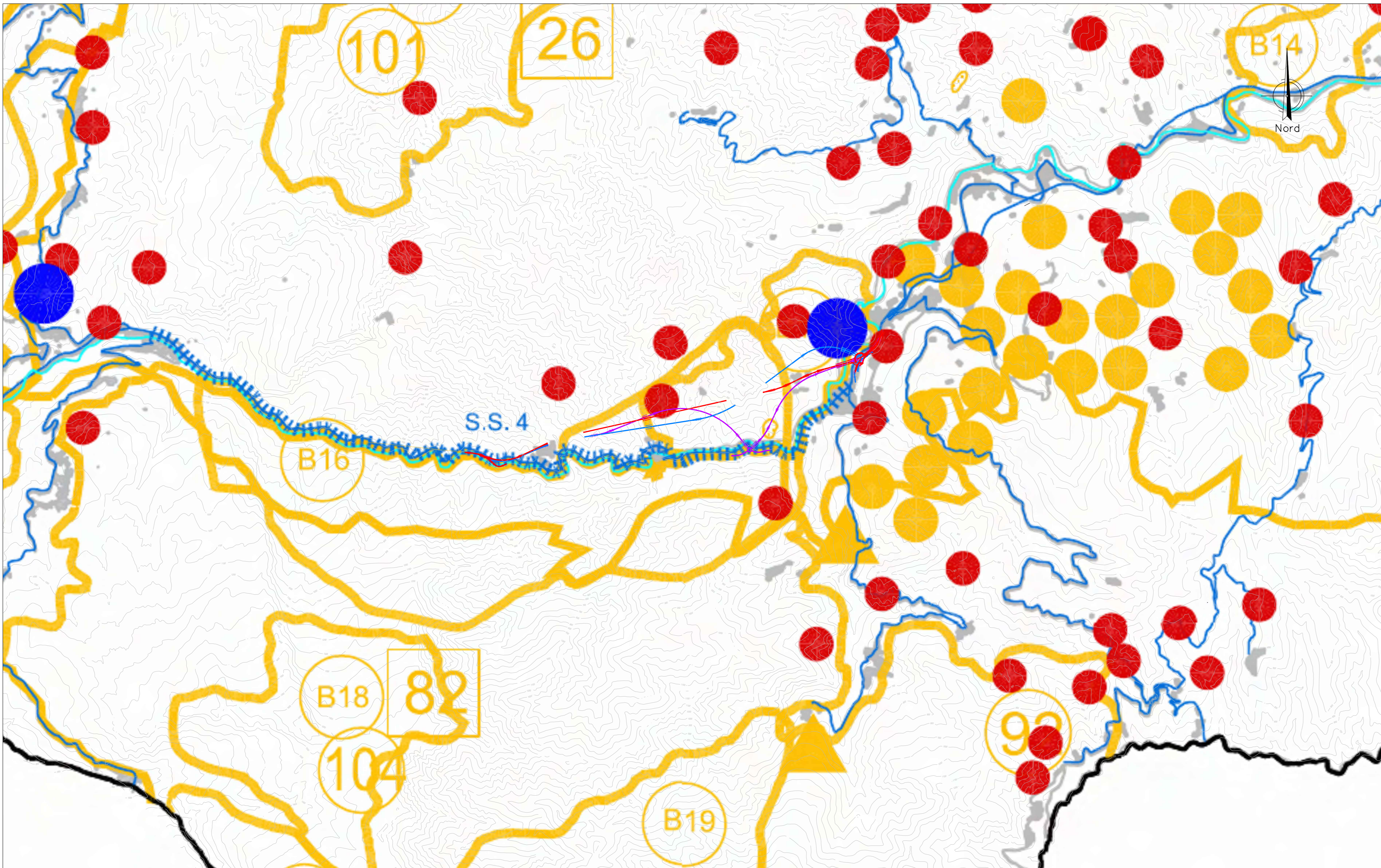
- TRATTI ALLO SCOPERTO
- TRATTI IN VIADOTTO
- TRATTI IN GALLERIA

**ALTERNATIVA 2**

- TRATTI ALLO SCOPERTO
- TRATTI IN VIADOTTO
- TRATTI IN GALLERIA

**ALTERNATIVA 3**

- TRATTI ALLO SCOPERTO
- TRATTI IN VIADOTTO
- TRATTI IN GALLERIA



### SINTESI DELLE INDICAZIONI PROGETTUALI

**legenda**

- Aree e punti del sistema ambientale
- Aree e punti del sistema insediativo
- Aree e punti del sistema infrastrutturale
- Valori e vulnerabilità
- Centri storici minori
- Centri capoluogo

Elaborazione su base dati ufficiale della Regione Marche

**FONTI :**

Piano Territoriale di Coordinamento della provincia di Ascoli Piceno: Indicazioni progettuali - Valle del Tronto

Piano Territoriale di Coordinamento della provincia di Ascoli Piceno: Sintesi delle indicazioni progettuali - Valle del Tronto

**Sanas**  
GRUPPO FS ITALIANE

**Direzione Progettazione e Realizzazione Lavori**

**S.S. N. 4 "SALARIA"**  
ADEGUAMENTO DEL TRATTO TRISUNGO-ACQUASANTA TERME.  
TRATTO GALLERIA VALGARIZIA - ACQUASANTA TERME. LOTTO 2 DAL KM 155+400 AL KM 159+000 (EX AN6)

PROGETTO DEFINITIVO COD. AN257

PROGETTAZIONE: ATI SINTAGMA - GP INGEGNERIA - ENGEKO - GDG - ICARIA

IL RESPONSABILE DELL'INTEGRAZIONE DELLE PRESTAZIONI SPECIALISTICHE: Dott. Ing. Giorgio Galducci

IL GRUPPO DI PROGETTAZIONE:

MANDATARIA: **Sintagma**

MANDANT: **ICARIA**

IL PROGETTISTA: **Engeko**

IL GEOLOGO: **ICARIA**

IL COORDINATORE PER LA SICUREZZA IN FASE DI PROGETTAZIONE: **ICARIA**

IL RESPONSABILE DI PROGETTO: **ICARIA**

IL R.U.P.: **ICARIA**

PROTOCOLLO: DATA

**AMBIENTE**  
STRUMENTI DI PIANIFICAZIONE E SISTEMA VINCOLISTICO  
Stralci dei piani territoriali e di settore - Piano Territoriale di Coordinamento Provinciale (PTC)

CODICE PROGETTO: 700-AN2-AMB-C708-4

PROGETTO: D/P/AN/257 D/22

NOVE FILE: T/O/I/A/O/2/AMB/C/T/O/8

REVISIONE: A

SCALA: 1:25.000

REV.	DESCRIZIONE	DATA	REDATTO	VERIFICATO	APPROVATO
A	Emissione	mag-22	C.Presutti	A.Braccini	G.Galducci