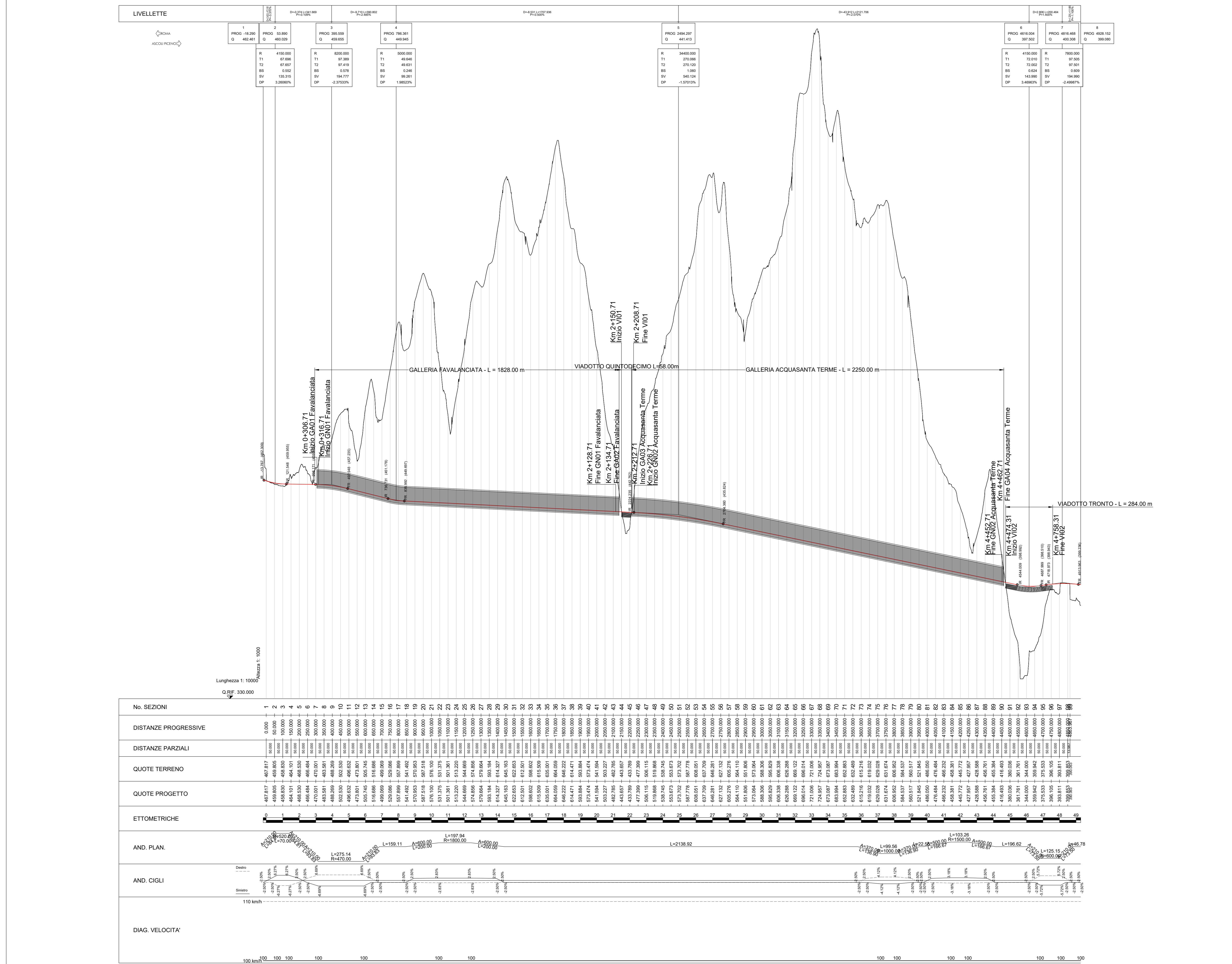
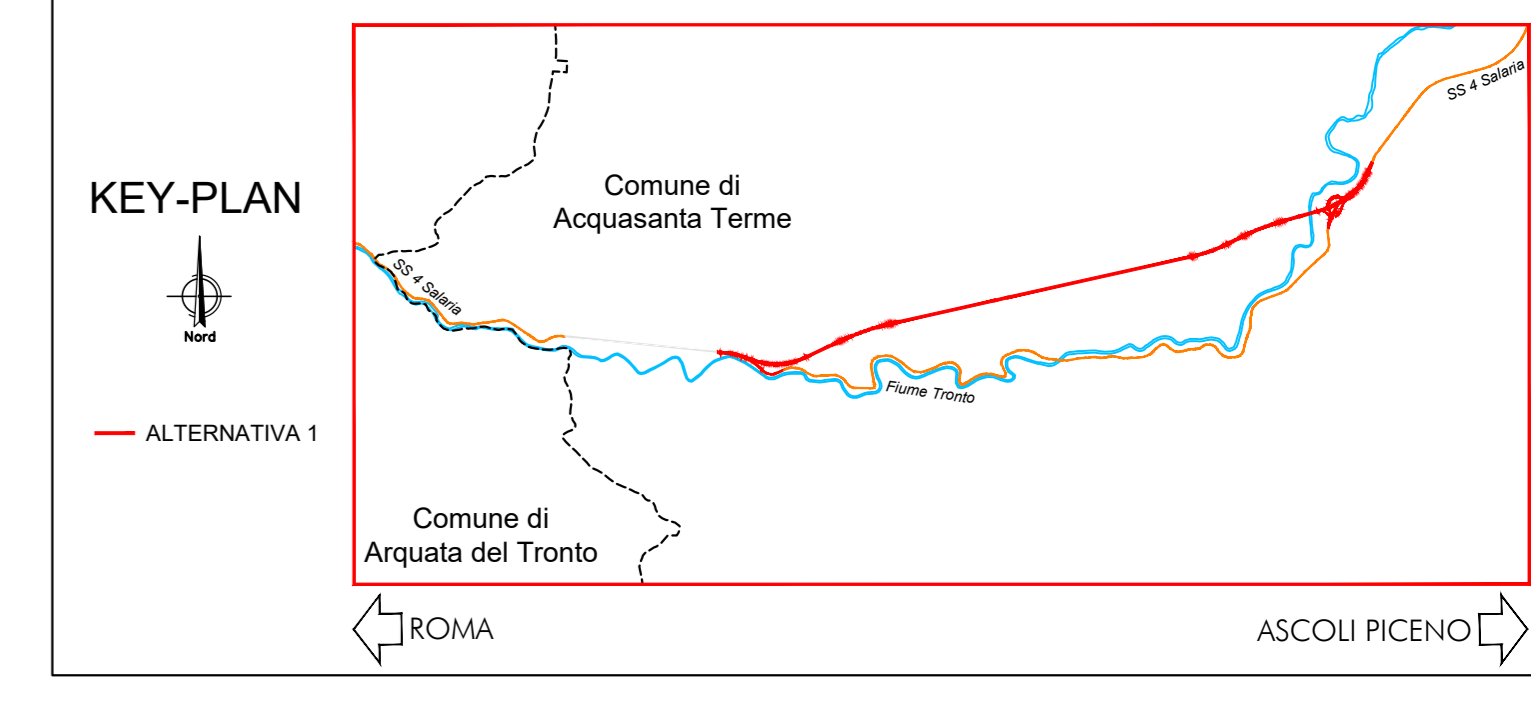
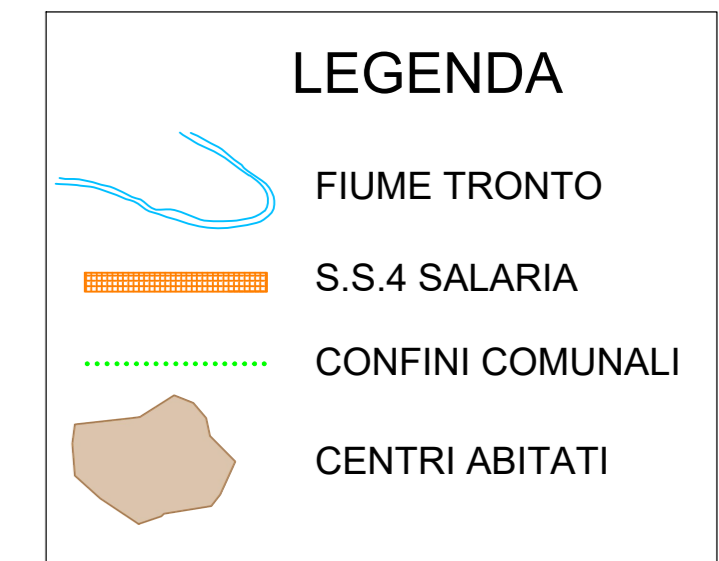


PLANIMETRIA DI PROGETTO ASSE A - SCALA 1:10000



PROFILO DI PROGETTO ASSE A - SCALA 1:10000/1:2000





**Direzione Progettazione e Realizzazione Lavori**

**S.S. N. 4 "SALARIA"**  
**ADEGUAMENTO DEL TRATTO TRISUNGO-ACQUASANTA TERME.**  
**TRATTO GALLERIA VALGARIZIA - ACQUASANTA TERME. LOTTO 2 DAL**  
**KM 155+400 AL KM 159+000 (EX AN6)**

PROGETTO DEFINITIVO

COD. AN257

PROGETTAZIONE: ATI SINTAGMA - GP INGEGNERIA - ENGEKO - GDG - ICARIA

IL GRUPPO DI PROGETTAZIONE:

**IL RESPONSABILE DELL'INTEGRAZIONE DELLE PRESTAZIONI SPECIALISTICHE:**  
 Dott. Ing. Giorgio Galdoni  
 Ordine degli Ingegneri della Prov. di Roma n° 14035

**MANDATARIA:**  
**Sintagma**  
 Dott. Ing. M. Giamberini  
 Dott. Ing. V. Truffini  
 Dott. Ing. L. Spaccini  
 Dott. Ing. E. Barilucci  
 Dott. Ing. L. Giamberini  
 Dott. Ing. M. Giamberini  
 Dott. Ing. C. Presucci  
 Dott. Ing. F. Berti Tulli  
 Dott. Ing. S. Susanna  
 Dott. Ing. M. Giamberini

**IL COORDINATORE PER LA SICUREZZA IN FASE DI PROGETTAZIONE:**  
 Dott. Ing. Marco Abram  
 Ordine degli Ingegneri della Prov. di Perugia n° A2028

**MANDANTI:**  
**GP Ing. Galdoni**  
 Dott. Ing. G. Galdoni  
 Dott. Ing. A. Barilucci  
 Dott. Ing. G. Luciani  
 Dott. Ing. G. Giamberini  
 Dott. Ing. G. Piantoni  
 Dott. Ing. M. Giamberini  
 Dott. Ing. C. Presucci  
 Dott. Ing. F. Berti Tulli  
 Dott. Ing. S. Susanna  
 Dott. Ing. M. Giamberini  
 Dott. Ing. G. Galdoni  
 Dott. Ing. V. Truffini  
 Dott. Ing. F. Barilucci  
 Dott. Ing. G. Luciani  
 Dott. Ing. G. Piantoni  
 Dott. Ing. M. Giamberini

IL RESPONSABILE DI PROGETTO  
 Pianificatore Territoriale Marco Colazza

**ICARIA**  
 Dott. Ing. G. Galdoni  
 Dott. Ing. V. Truffini  
 Dott. Ing. F. Barilucci  
 Dott. Ing. G. Luciani  
 Dott. Ing. G. Piantoni  
 Dott. Ing. M. Giamberini

PROTOCOLLO

DATA

**AMBIENTE**  
**INQUADRAMENTO PROGETTUALE**  
**Planimetrie e profili longitudinali delle alternative: alternativa 1**

PROGETTO	700-063-AMB-C702-4	REVISIONE	SCALA:
DPAN257	D 22	A	1:10.000/1.000

CODICE FILE	T001A03AMBCT02
CODICE ELAB.	A

REV.	DESCRIZIONE	DATA	REDATTO	VERIFICATO	APPROVATO
A	Emissione	mag-22	F. Berti Tulli	V. Truffini	G. Galdoni