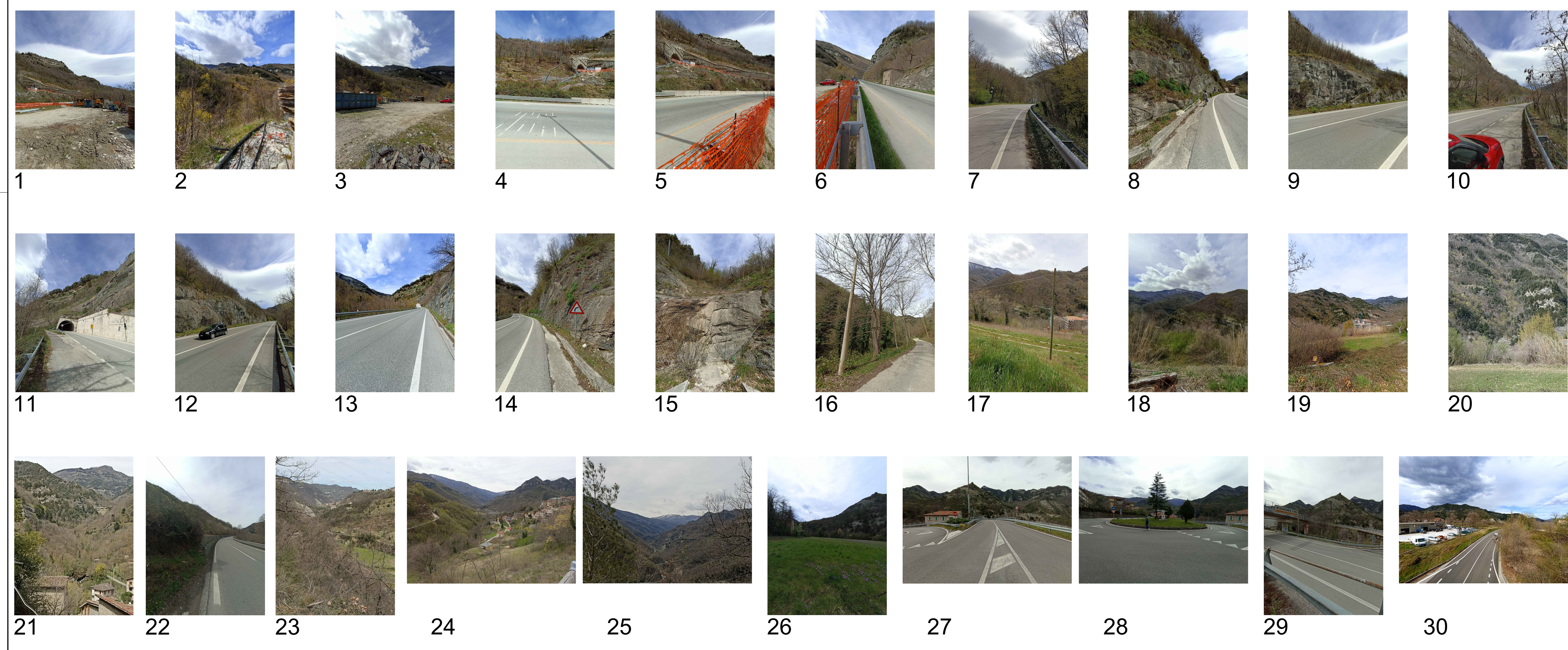
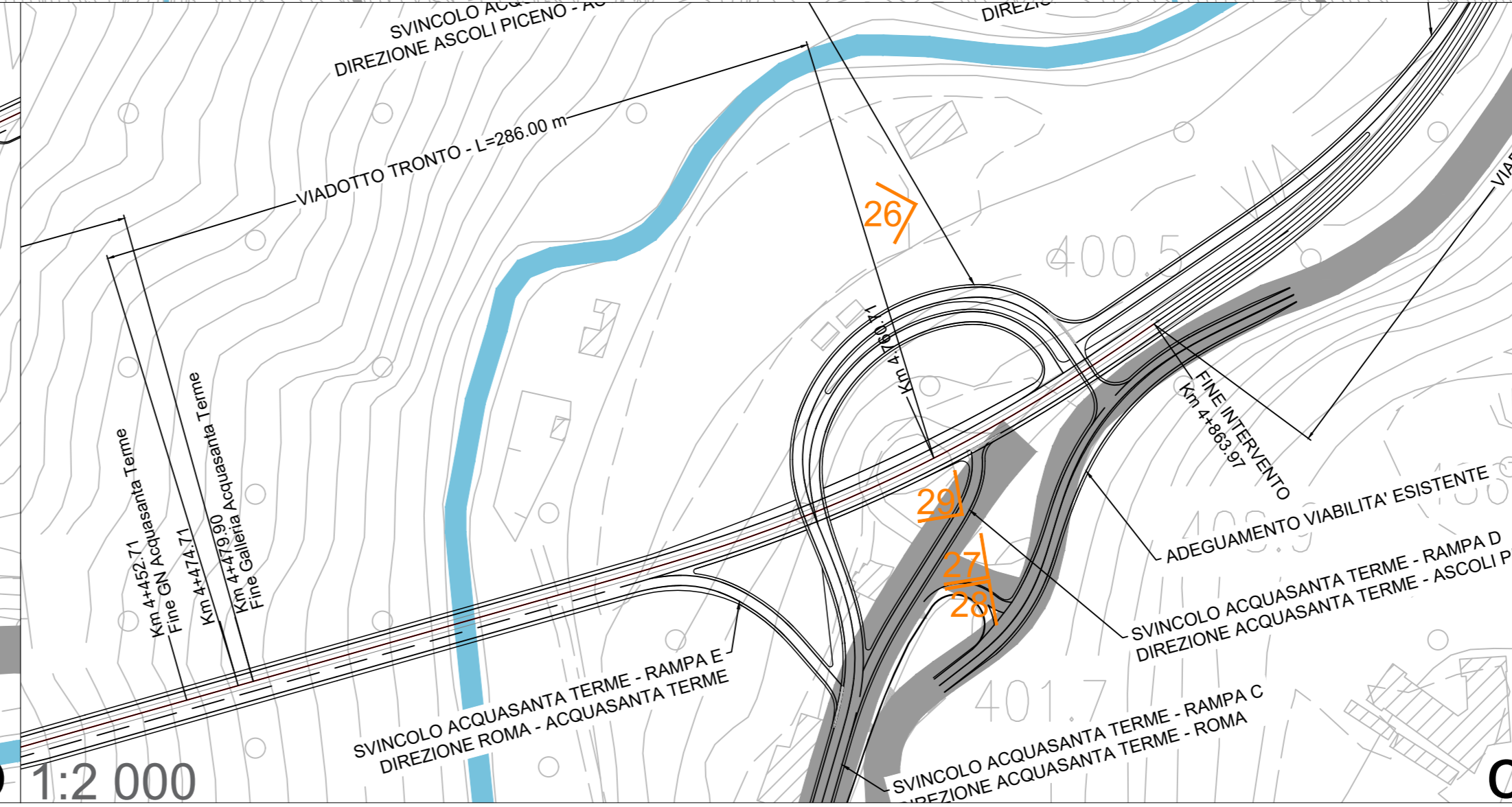
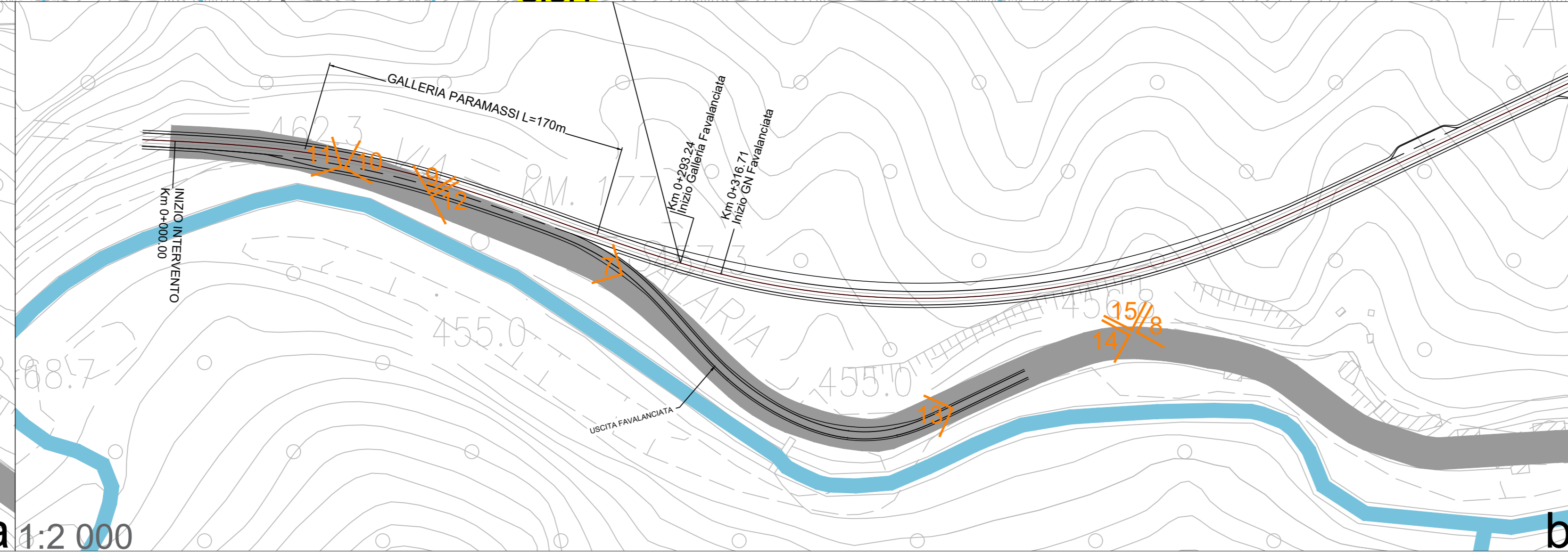
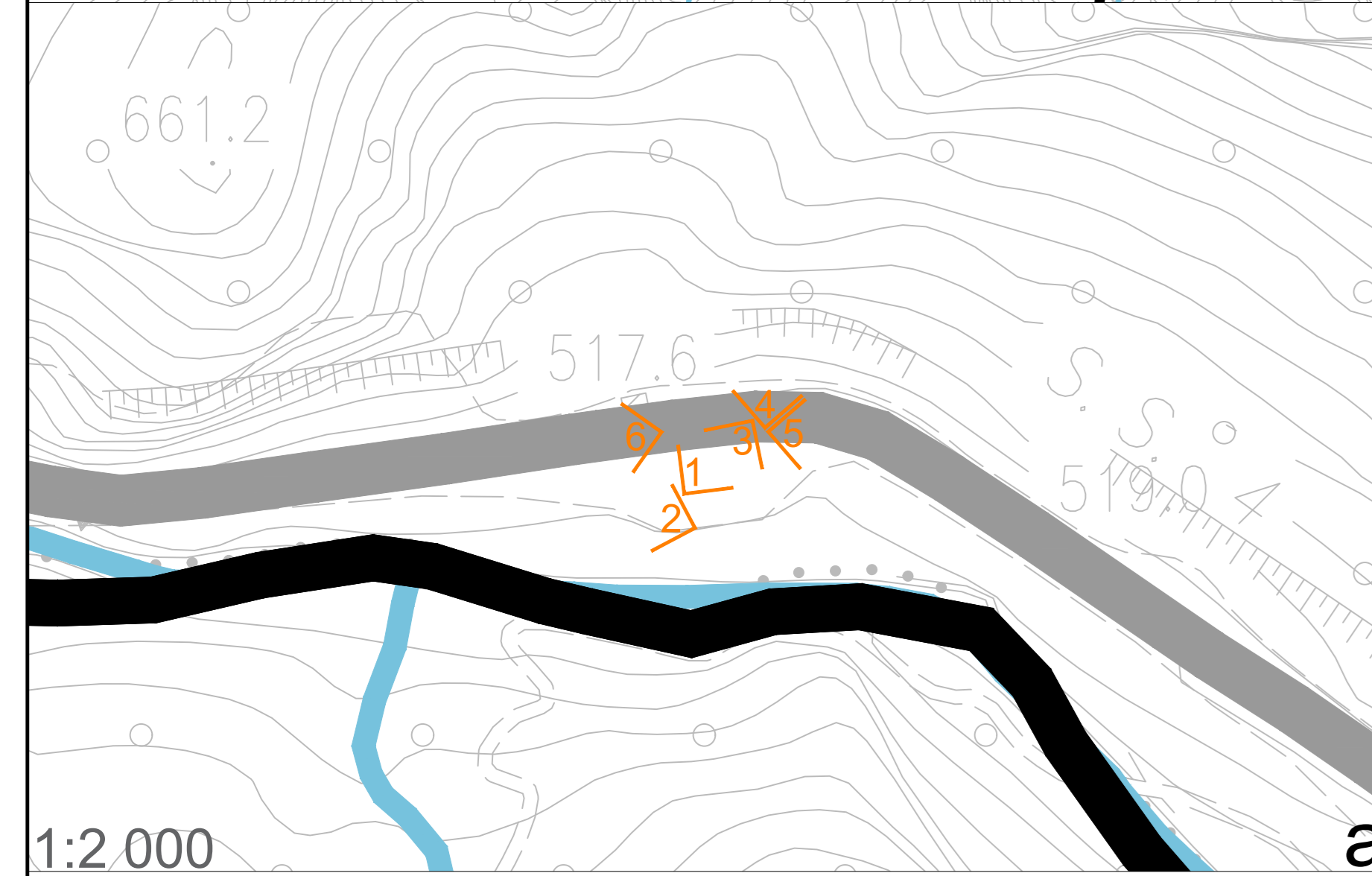


- Tracciato di progetto
- Confini comunali
- Reticolo idrografico
- Strade



**SANAS**  
GRUPPO FS ITALIANE

Direzione Progettazione e Realizzazione Lavori

**S.S. N. 4 "SALARIA"**  
ADEGUAMENTO DEL TRATTO TRISUNGO-ACQUASANTA TERME.  
TRATTO GALLERIA VALGARIZIA - ACQUASANTA TERME. LOTTO 2 DAL  
KM 155+400 AL KM 159+000 (EX AN6)

PROGETTO DEFINITIVO COD. AN257

PROGETTAZIONE: ATI SINTAGMA - GP INGEGNERIA - ENGEKO - GDG - ICARIA

IL RESPONSABILE DELL'INTEGRAZIONE DELLE PRESTAZIONI SPECIALISTICHE:  
Dott. Ing. Giorgio Gualucci

IL GRUPPO DI PROGETTAZIONE:

<p><b>IL PROGETTISTA:</b> Dott. Ing. Vito Truffa Dott. Ing. A. Spaccini Dott. Ing. E. Bianchi Dott. Ing. L. Ciampicini Dott. Ing. M. Rossi Dott. Ing. F. Pizzetti</p> <p><b>IL GEOLOGO:</b> Dott. Geol. Giorgio Compagnini Dott. Ing. F. Berti Dott. Ing. M. Rossi Dott. Ing. S. Spaccini</p> <p><b>IL COORDINATORE PER LA SICUREZZA IN FASE DI PROGETTAZIONE:</b> Dott. Ing. Marco Abram Dott. Ing. G. Lotti Dott. Ing. S. Spaccini</p> <p><b>IL RESPONSABILE DI PROGETTO:</b> Pianificatore Territoriale Marco Colazza</p> <p><b>R.U.P.:</b> Dott. Ing. Vincenzo Catone</p>	<p><b>MANDATARIA:</b> <b>Sintagma</b> Dott. Ing. V. Truffa Dott. Ing. A. Spaccini Dott. Ing. E. Bianchi Dott. Ing. L. Ciampicini Dott. Ing. M. Rossi Dott. Ing. F. Pizzetti</p> <p><b>MANDANTATI:</b> <b>ENGEKO</b> Dott. Ing. C. Gualucci Dott. Ing. A. Spaccini Dott. Ing. E. Bianchi Dott. Ing. L. Ciampicini Dott. Ing. M. Rossi Dott. Ing. F. Pizzetti</p> <p><b>ICARIA</b> Dott. Ing. V. Truffa Dott. Ing. A. Spaccini Dott. Ing. E. Bianchi Dott. Ing. L. Ciampicini Dott. Ing. M. Rossi Dott. Ing. F. Pizzetti</p>
---	--

PROTOCOLLO \_\_\_\_\_ DATA \_\_\_\_\_

AMBIENTE  
INQUADRAMENTO PROGETTUALE  
Documentazione fotografica

CODICE PROGETTO	NOME FILE	REVISIONE	SCALA:
PRODOTTO D:\PAN\257	720-AB3-AMB-C105-B	B	1:10.000
LV. MOD. ANNO	COODICE ELAB.		
D 22	T001A03AMBCT05		

A	Emissione	09-22	A. Bini	A. Bini	G. Gualucci
REV.	DESCRIZIONE	DATA	REDATTO	VERIFICATO	APPROVATO