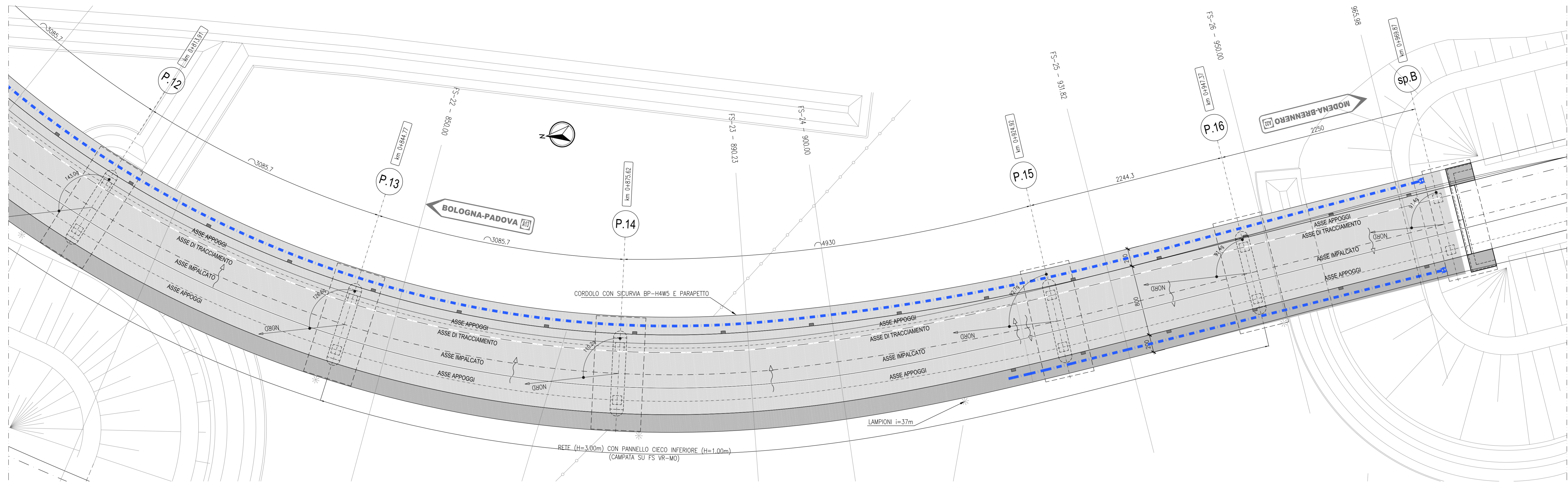
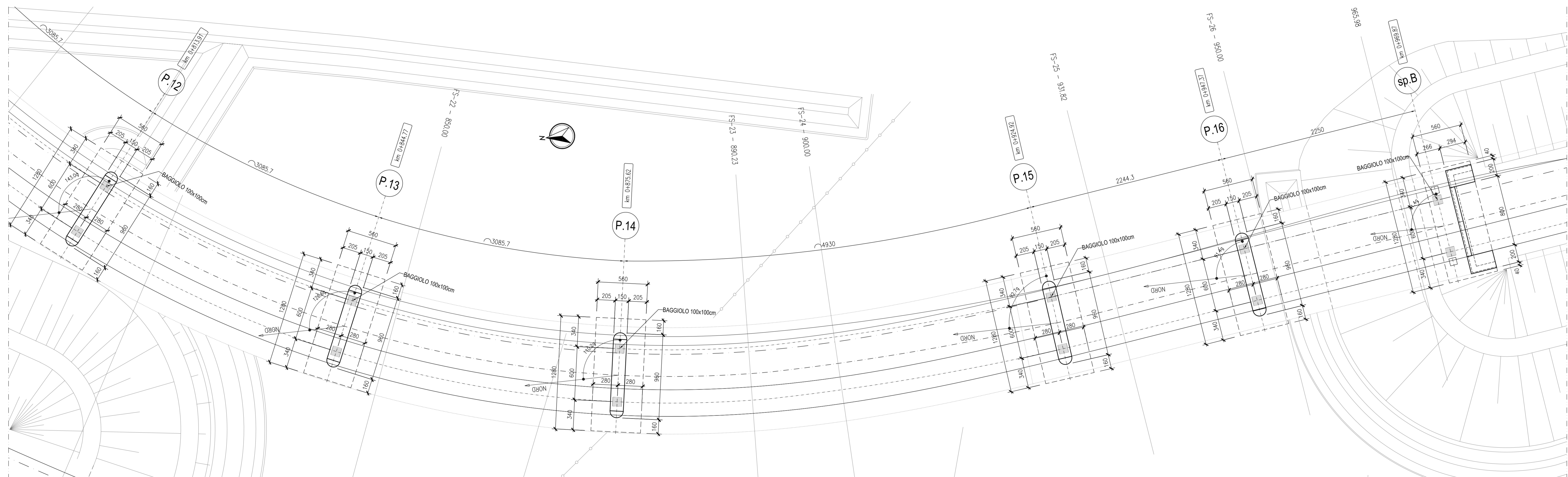


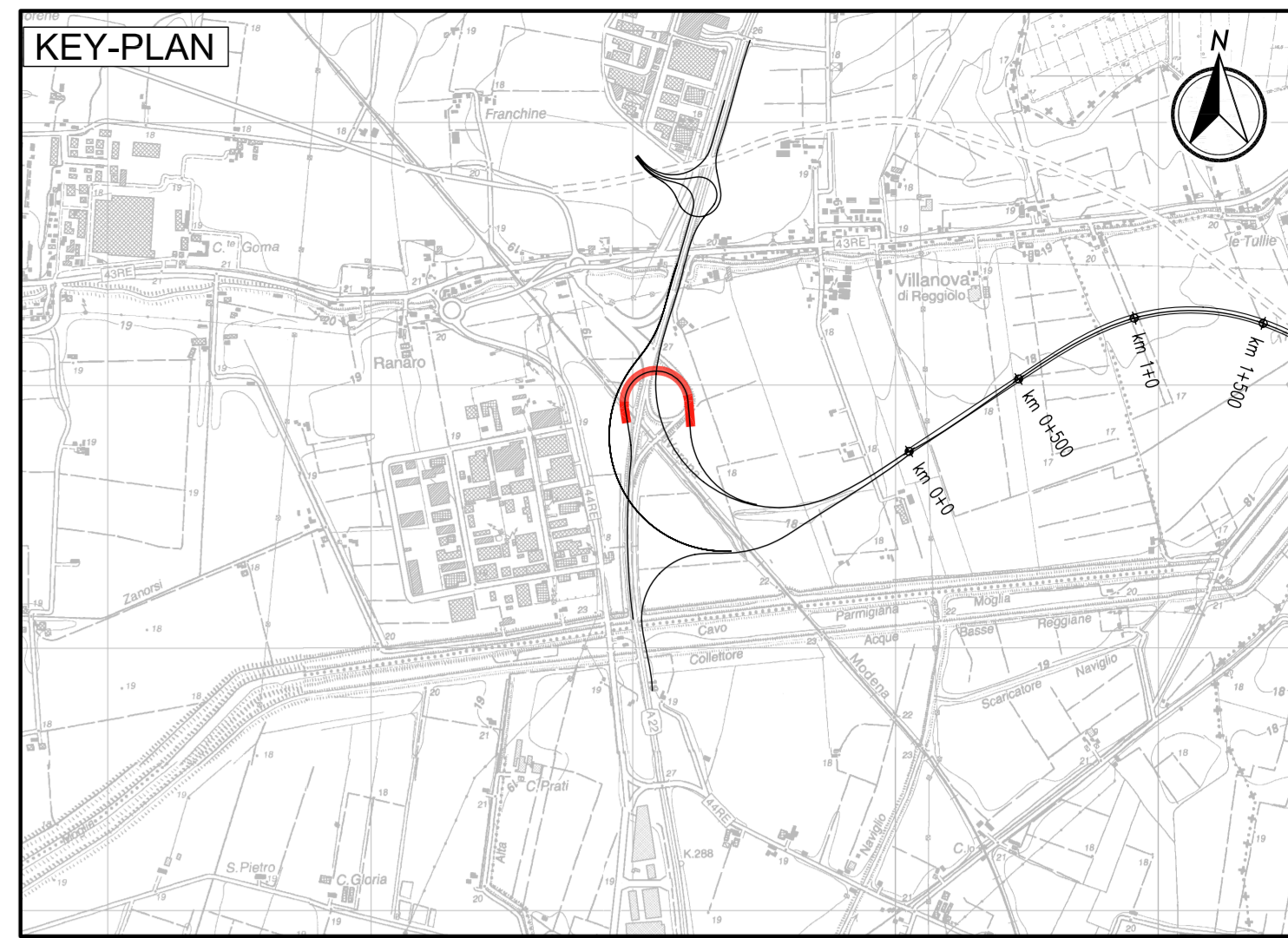
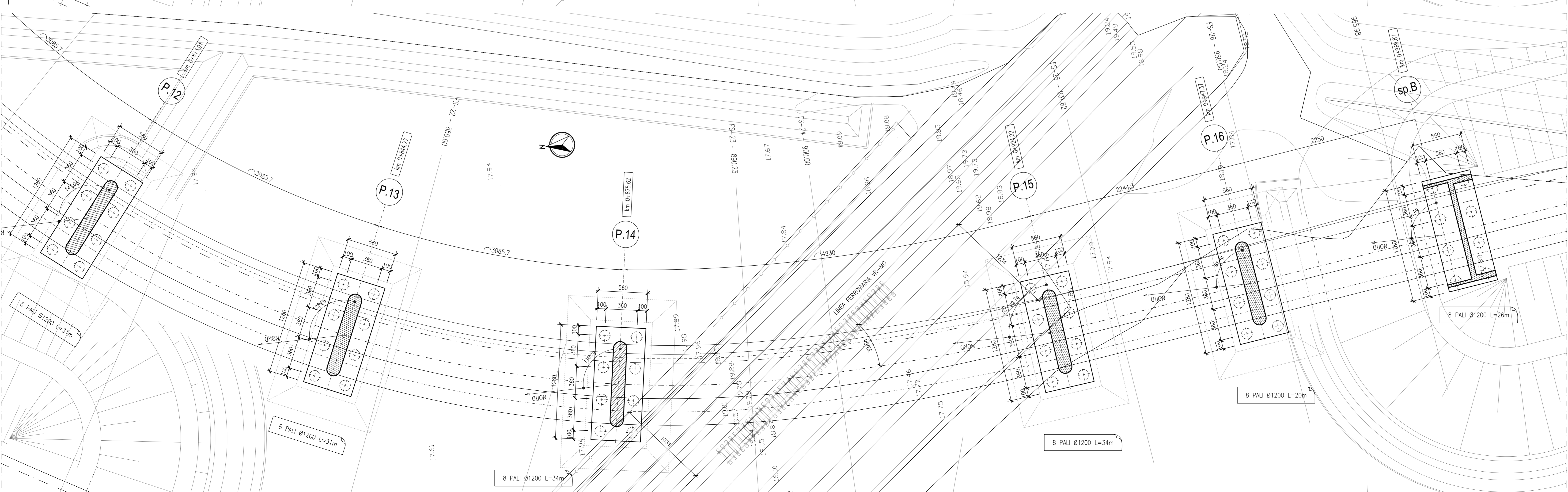
PIANTA IMPALCATO
SCALA 1:200



PIANTA APPOGGI
SCALA 1:200



PIANTA FONDAZIONI
SCALA 1:200



LEGENDA

- NORD GEOGRAFICO
- COLLETTORE IN PVC Ø ≥ 500
- PENDENZIA
- CADITOIA
- LAMPIONE
- SCARICO TIPO 4 (Vedast lav.PD_0_A00_A0000_0_OM_TP_08)

ELABORATI DI RIFERIMENTO

PD_0_0000_0000_0_GE_TB_01 TABELLA MATERIALI E CLASSI DI ESPOSIZIONE CALCESTRUZZO
 PD_0_0000_0000_0_GE_KT_02 VITA UTILE E CLASSI D'USO DELLE OPERE

CARATTERISTICHE DEI MATERIALI

PD_0_0000_0000_0_GE_TB_01 TABELLA MATERIALI E CLASSI DI ESPOSIZIONE CALCESTRUZZO
 PD_0_0000_0000_0_GE_KT_02 VITA UTILE E CLASSI D'USO DELLE OPERE

NOTE

LE MISURE SONO RIFERITE ALL'ASSE DI TRACCIAMENTO
 LE QUOTE SONO ESPRESSE IN CM (SALVO OVE DIVERSAMENTE INDICATO)
 GLI ANGOLI SONO ESPRESSE IN GRADI CENTESIMALI

IL CONCESSIONARIO
ARC AUTOSTRADA REGIONALE CISPADANA

IL CONCESSIONARIO
Regione Emilia-Romagna

AUTOSTRADA REGIONALE CISPADANA DAL CASELLO DI REGGIOLO-ROLO SULLA A22 AL CASELLO DI FERRARA SUD SULLA A13
 CODICE C.U.P. E81808000600009

PROGETTO DEFINITIVO

ASSE AUTOSTRADALE (COMPRESIVO DEGLI INTERVENTI LOCALI DI COLLEGAMENTO VIARIO AL SISTEMA AUTOSTRADALE) OPERE STRUTTURALI

OPERE D'ARTE MAGGIORI - VIADOTTI
 IV102 - INTERCONNESSIONE A22 - VIADOTTO RAMPA EST-SUD SU AUTOSTRADA A22
 PIANTE IMPALCATO, PIANTE BAGGIOLI E PIANTE FONDAZIONI 4/4

IL PROGETTISTA
 Ing. Antonio Mezzalana
 Albo Ing. Bologna n° 5225 A
Antonio Mezzalana

RESPONSABILE INTEGRAZIONE PRESTAZIONI SPECIALISTICHE
 Ing. Emilio Salvi
 Albo Ing. Reggio Emilia n° 945
Emilio Salvi

IL CONCESSIONARIO
 Autoreda Regionale Cispadana S.p.A.
 A. Fagnocchi
A. Fagnocchi

CONTRATTO N° 17/2012
 DATA 17/04/2012
 EMISSIONE

DESCRIZIONE
 A. Fagnocchi, G. Guadagnini, E. Salvi

REVISIONI
 DATA 17/04/2012
 DESCRIZIONE
 A. Fagnocchi, G. Guadagnini, E. Salvi

IDENTIFICAZIONE ELABORATO
 DATA 17/04/2012
 DESCRIZIONE
 A. Fagnocchi, G. Guadagnini, E. Salvi

SCALE
 1:200