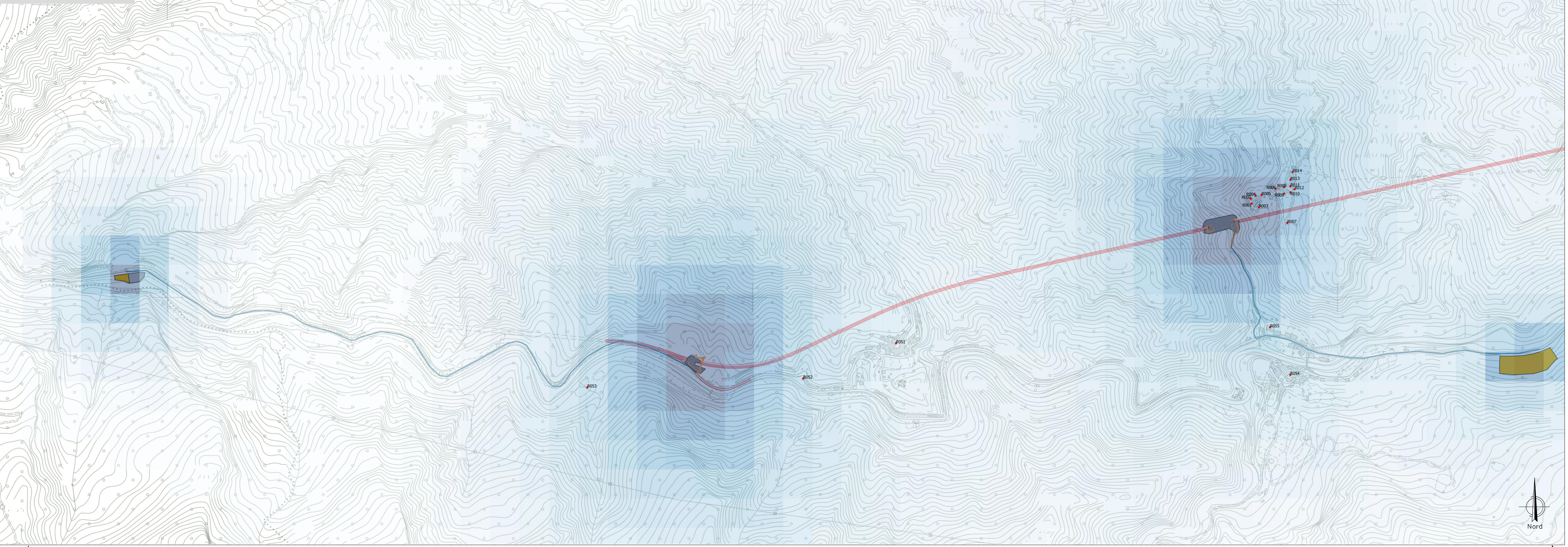
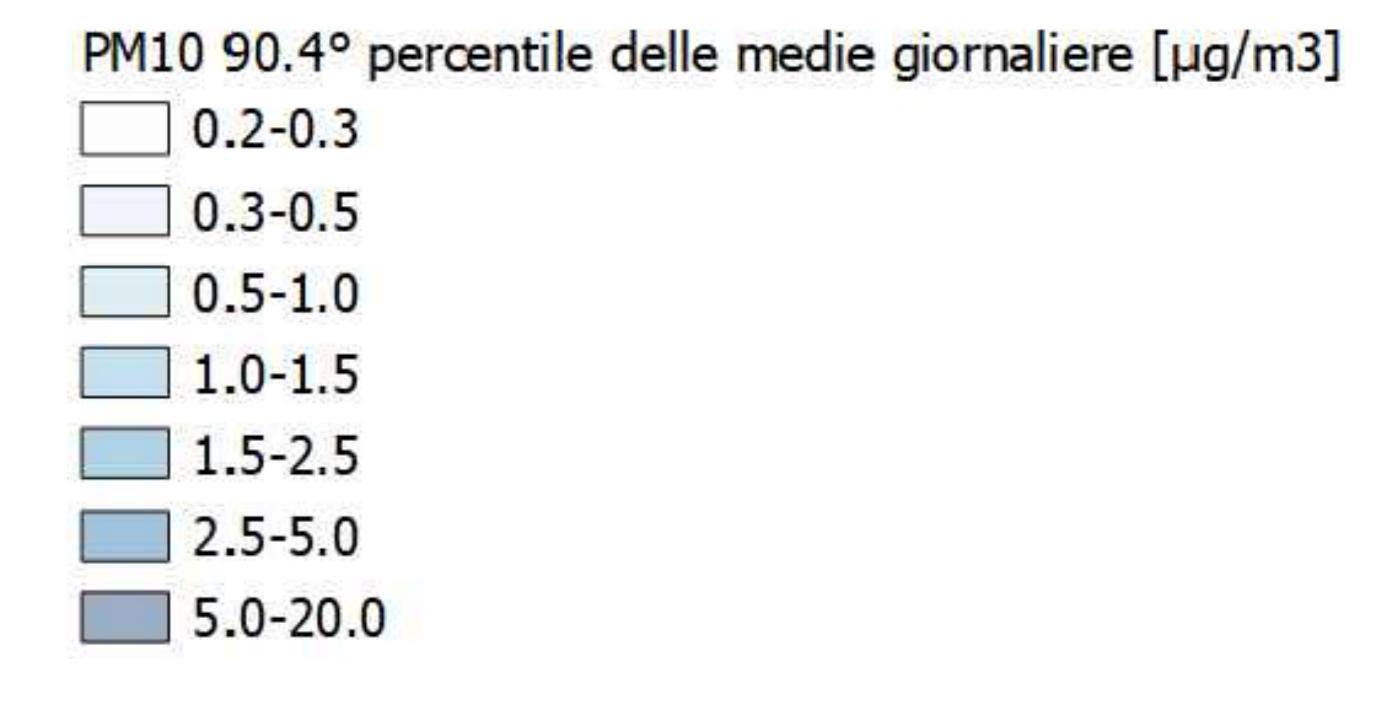
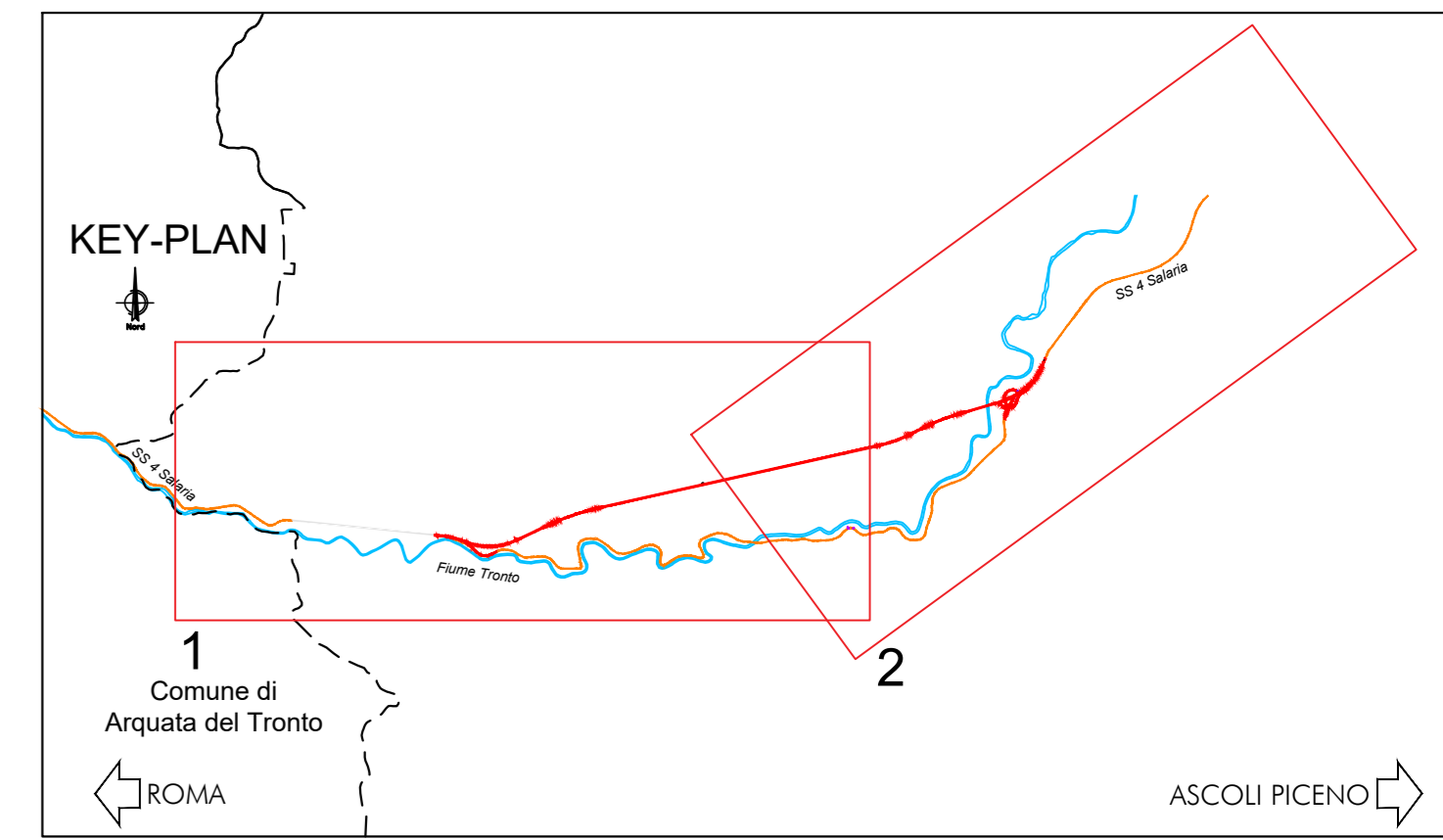


Layout 1

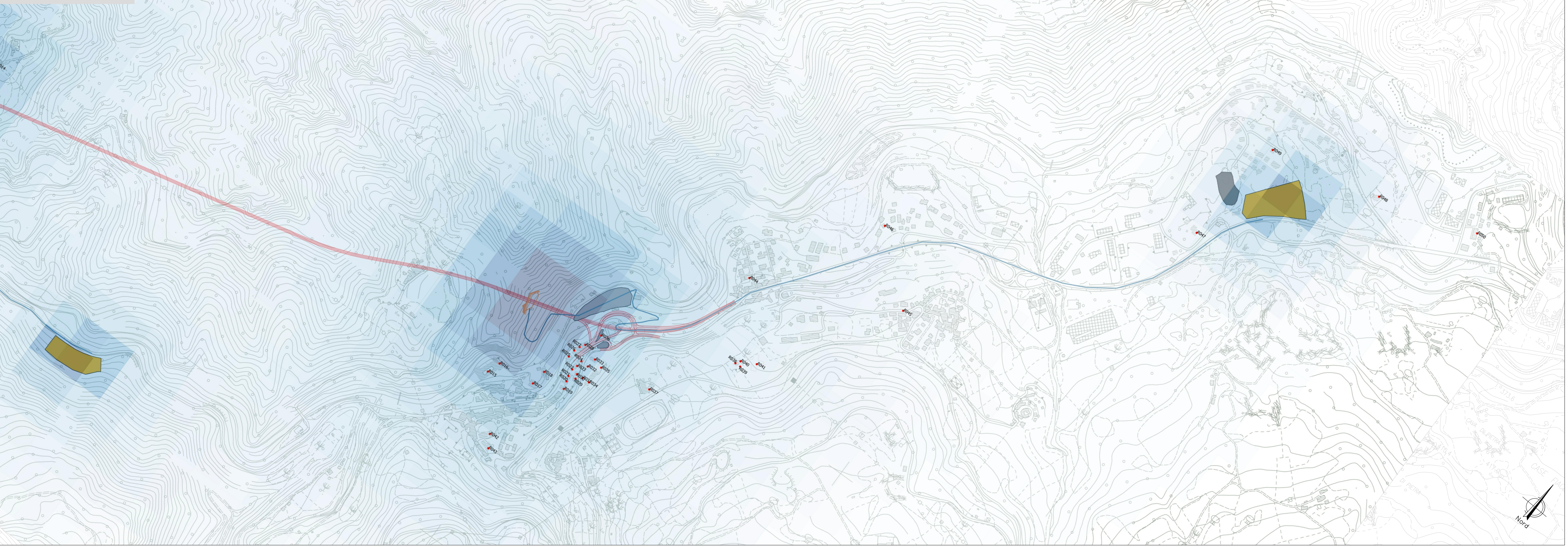


ROMA

ASCOLI PICENO



Layout 2



ROMA

ASCOLI PICENO



Direzione Progettazione e Realizzazione Lavori

S.S. N. 4 "SALARIA"
ADEGUAMENTO DEL TRATTO TRISUNGO-ACQUASANTA TERME.
TRATTO GALLERIA VALGARIZIA - ACQUASANTA TERME. LOTTO 2 DAL
KM 155+400 AL KM 159+000 (EX AN6)

PROGETTO DEFINITIVO cod. AN257

PROGETTAZIONE: **ATI SINTAGMA - GP INGEGNERIA - ENGEKO - GDG - ICARIA**

IL RESPONSABILE DELL'INTEGRAZIONE DELLE PRESTAZIONI SPECIALISTICHE: Dott. Ing. Giorgio Guadagni Codice degli Ingegneri della Prov. di Roma n° 24035	IL GRUPPO DI PROGETTAZIONE: MANDATARIA: SINTAGMA Dott. Ing. Vito Truffelli Codice degli Ingegneri della Prov. di Perugia n° 4039
IL PROGETTISTA: Dott. Ing. Vito Truffelli Codice degli Ingegneri della Prov. di Perugia n° 4039	MANDANTI: ANAS Dott. Ing. V. Truffelli Dott. Ing. S. Spasari Dott. Arch. A. Biondini Dott. Arch. E. Barone Dott. Arch. G. Caracciolo Dott. Arch. F. Panzeri
IL GEOLOGO: Dott. Geol. Giorgio Caracciolo Codice dei Geologi della Regione Umbria n° 238	MANDANTI: ANAS Dott. Ing. V. Truffelli Dott. Ing. S. Spasari Dott. Arch. A. Biondini Dott. Arch. E. Barone Dott. Arch. G. Caracciolo Dott. Arch. F. Panzeri
IL COORDINATORE PER LA SICUREZZA IN FASE DI PROGETTAZIONE: Dott. Ing. Marco Adam Codice degli Ingegneri della Prov. di Perugia n° 4306	MANDANTI: ANAS Dott. Ing. V. Truffelli Dott. Ing. S. Spasari Dott. Arch. A. Biondini Dott. Arch. E. Barone Dott. Arch. G. Caracciolo Dott. Arch. F. Panzeri
IL RESPONSABILE DI PROGETTO Pianificatore Territoriale Marco Gobazzi	MANDANTI: ANAS Dott. Ing. V. Truffelli Dott. Ing. S. Spasari Dott. Arch. A. Biondini Dott. Arch. E. Barone Dott. Arch. G. Caracciolo Dott. Arch. F. Panzeri

IR.S.U.P.
 Dott. Ing. Vincenzo Capone

PROTOCOLLO: _____ DATA: _____

AMBIENTE
ANALISI AMBIENTALE - ARIA
Planimetria dei recettori e concentrazioni PM10 percentile - Corso Operam

CODICE PROGETTO	NOV. FILE	REVISIONE	SCALA:
PRODOTTO DPLAN257	105-204-AMB-PL27-A	A	1:5.000
REV. DESCRIZIONE	DATA	REDAITTO	VERIFICATO
A	Emisione	mag-22	Adami