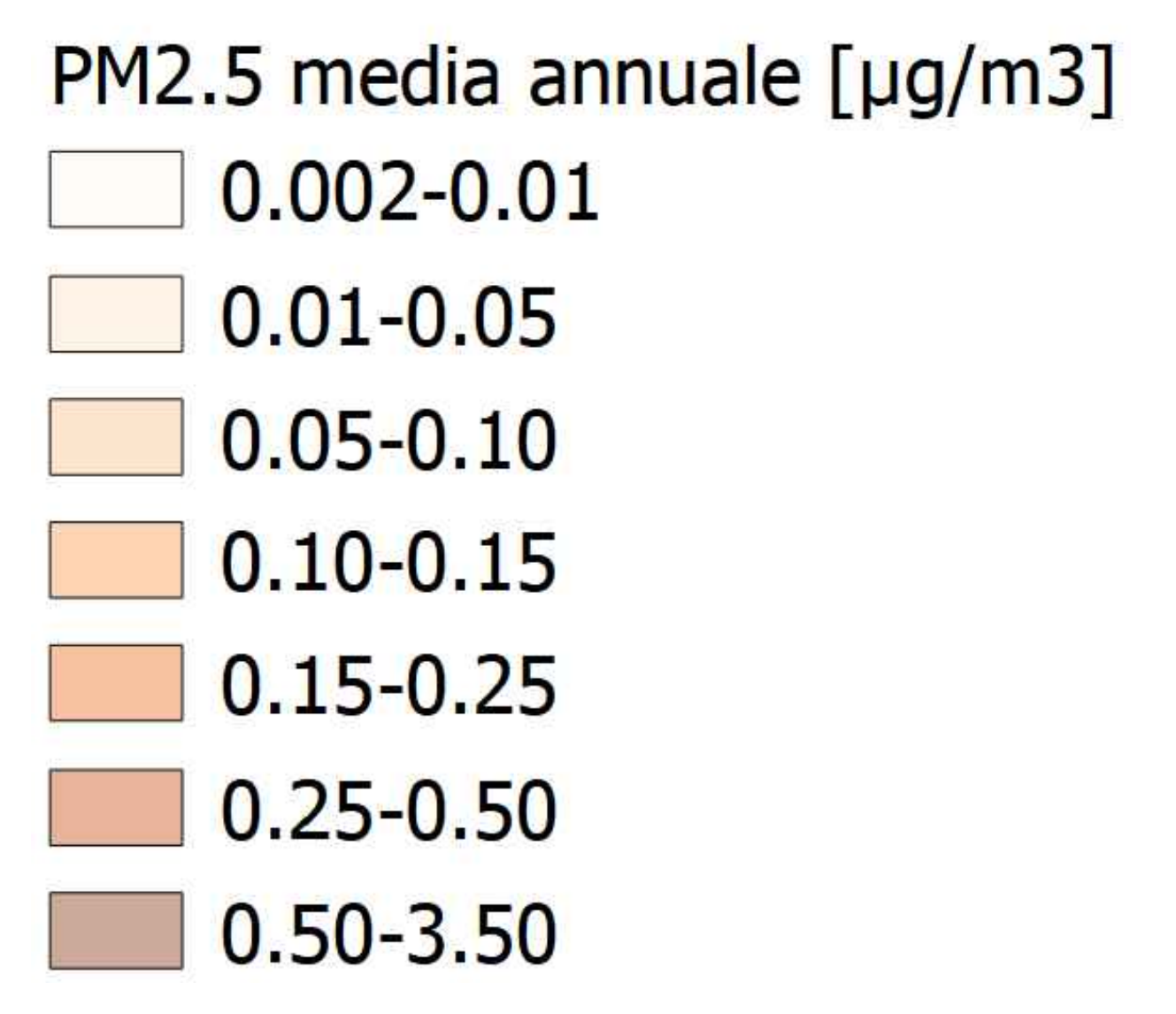
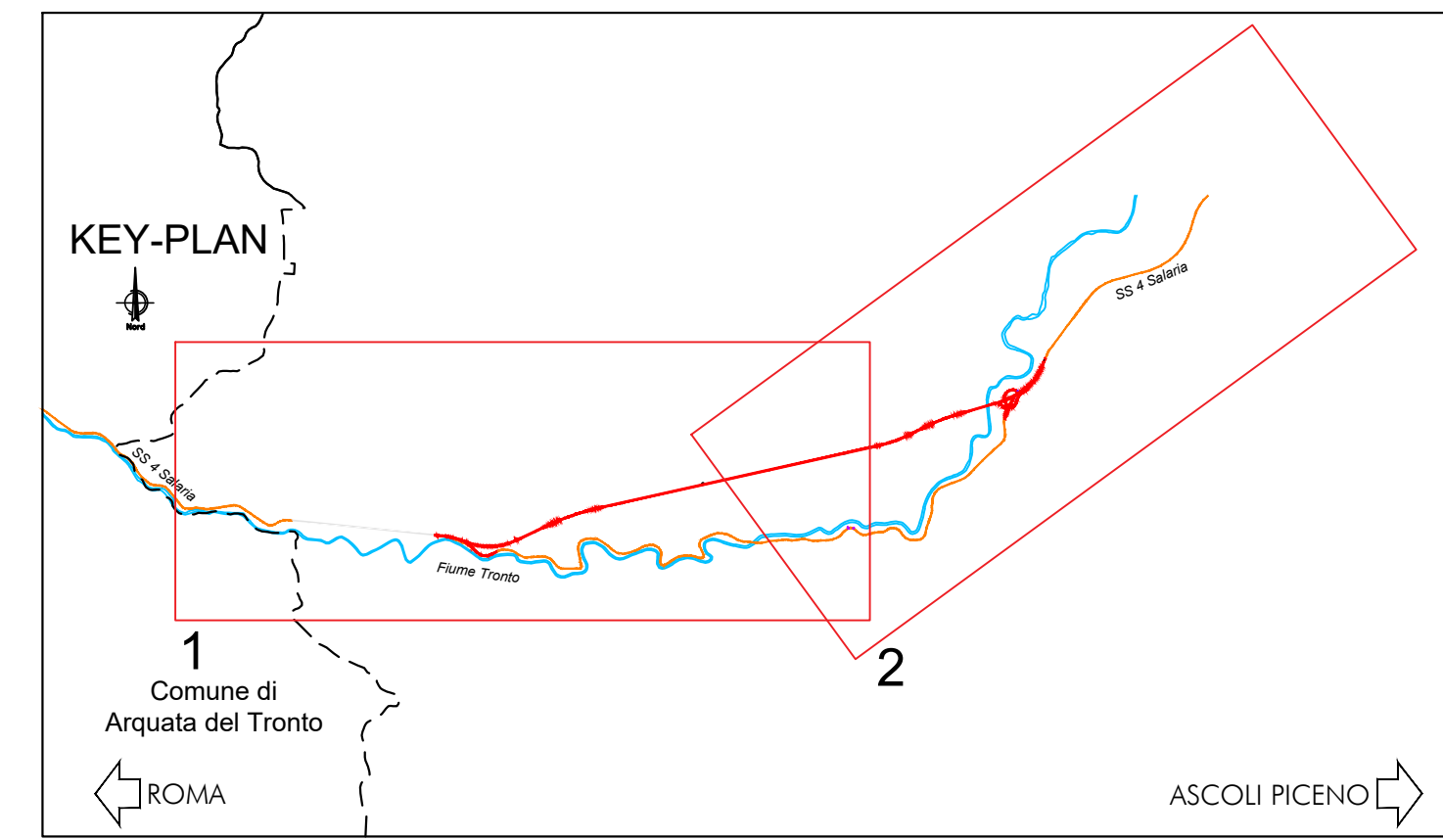
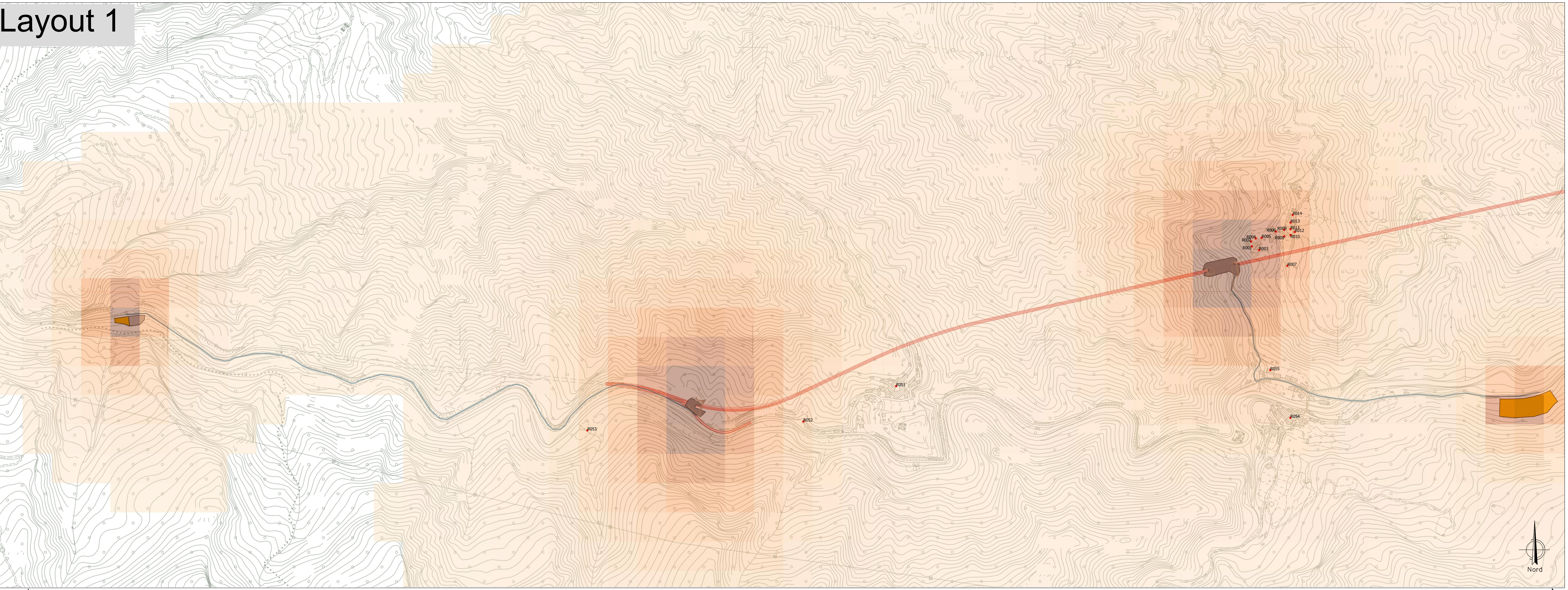
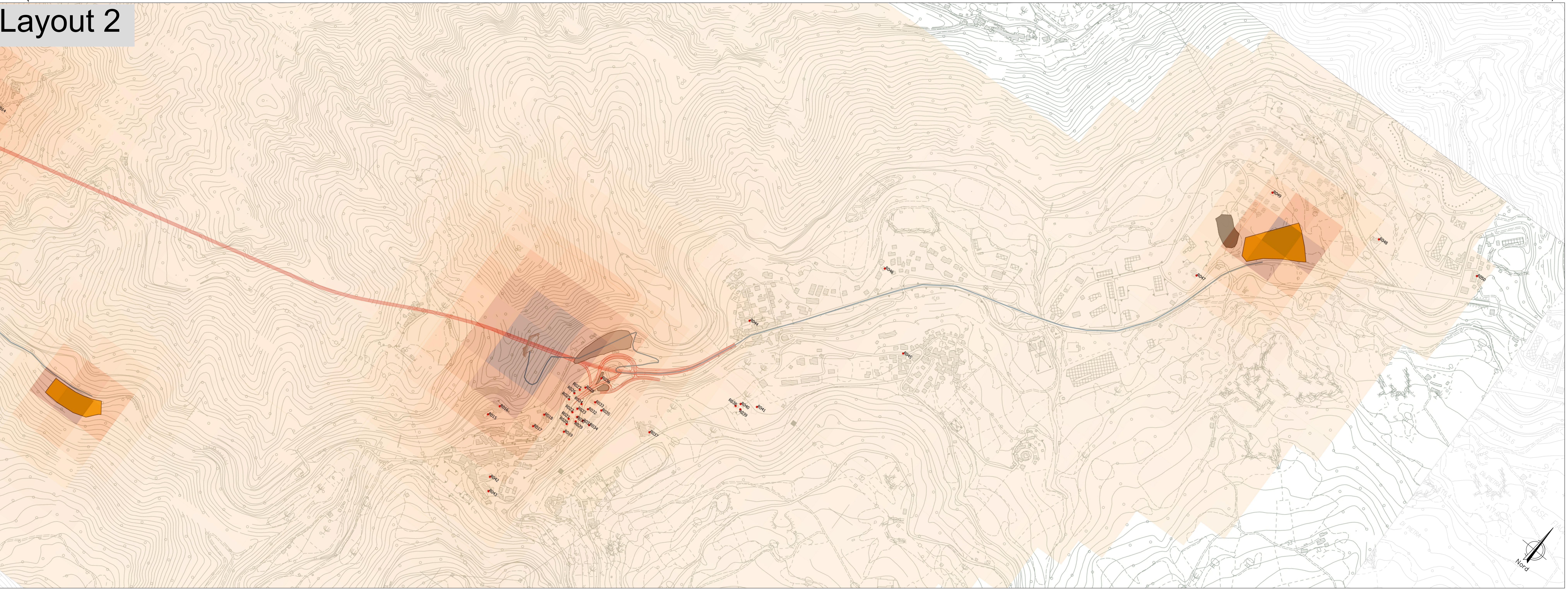


Layout 1



Layout 2





Direzione Progettazione e Realizzazione Lavori

S.S. N. 4 "SALARIA"
ADEGUAMENTO DEL TRATTO TRISUNGO-ACQUASANTA TERME.
TRATTO GALLERIA VALGARIZIA - ACQUASANTA TERME. LOTTO 2 DAL
KM 155+400 AL KM 159+000 (EX AN6)

PROGETTO DEFINITIVO cod. AN257

PROGETTAZIONE: ATI SINTAGMA - GP INGEGNERIA - ENGEKO - GDG - ICARIA

<p>IL RESPONSABILE DELL'INTEGRAZIONE DELLE PRESTAZIONI SPECIALISTICHE: Dott. Ing. Giorgio Guadagni Codice degli Ingegneri della Prov. di Perugia n° 4855</p> <p>IL PROGETTISTA: Dott. Ing. Vasco Truffelli Codice degli Ingegneri della Prov. di Perugia n° 4859</p> <p>IL GEOLOGO: Dott. Geol. Giorgio Ceragnoli Codice del Geologo della Regione Umbria n° 238</p> <p>IL COORDINATORE PER LA SICUREZZA IN FASE DI PROGETTAZIONE: Dott. Ing. Marco Adamo Codice degli Ingegneri della Prov. di Perugia n° 4388</p> <p>IL RESPONSABILE DI PROGETTO: Pianificatore Territoriale Marco Gobazzi</p> <p>IL R.S.U.P.: Dott. Ing. Vincenzo Calone</p> <p>PROTOCOLLO _____ DATA _____</p>	<p>IL GRUPPO DI PROGETTAZIONE:</p> <table border="0" style="width: 100%; font-size: x-small;"> <tr> <td style="width: 50%; vertical-align: top;"> <p>MANDATARIA: Dott. Ing. N. Diarelli Dott. Ing. V. Truffelli Dott. Ing. S. Spasola Dott. Arch. A. Biscorini Dott. Arch. E. Biscorini Dott. Geol. E. Ceragnoli Dott. Ing. F. Panfili</p> </td> <td style="width: 50%; vertical-align: top;"> <p>MANDANTI: Dott. Ing. G. Guadagni Dott. Ing. E. Marone Dott. Ing. M. Adamo Dott. Ing. M. Adamo Dott. Ing. S. Spasola Dott. Ing. M. Adamo</p> </td> </tr> </table> <p>ICARIA Dott. Ing. M. Adamo Dott. Ing. S. Spasola Dott. Ing. M. Adamo Dott. Ing. S. Spasola Dott. Ing. M. Adamo</p>	<p>MANDATARIA: Dott. Ing. N. Diarelli Dott. Ing. V. Truffelli Dott. Ing. S. Spasola Dott. Arch. A. Biscorini Dott. Arch. E. Biscorini Dott. Geol. E. Ceragnoli Dott. Ing. F. Panfili</p>	<p>MANDANTI: Dott. Ing. G. Guadagni Dott. Ing. E. Marone Dott. Ing. M. Adamo Dott. Ing. M. Adamo Dott. Ing. S. Spasola Dott. Ing. M. Adamo</p>
<p>MANDATARIA: Dott. Ing. N. Diarelli Dott. Ing. V. Truffelli Dott. Ing. S. Spasola Dott. Arch. A. Biscorini Dott. Arch. E. Biscorini Dott. Geol. E. Ceragnoli Dott. Ing. F. Panfili</p>	<p>MANDANTI: Dott. Ing. G. Guadagni Dott. Ing. E. Marone Dott. Ing. M. Adamo Dott. Ing. M. Adamo Dott. Ing. S. Spasola Dott. Ing. M. Adamo</p>		


 Dott. Ing. M. Adamo
 N° 4859

AMBIENTE
ANALISI AMBIENTALE - ARIA
Planimetria dei recettori e concentrazioni PM2.5 media - Corso Operam

CODICE PROGETTO	NOV. FILE	REVISIONE	SCALA:
PRODOTTO	205-204-AMB-PL28-A		
DPIAN257	D 22	A	1:5.000
CODICE ELAB.	T001A04AMBPL28		

REV.	DESCRIZIONE	DATA	REDAITTO	VERIFICATO	APPROVATO
A	Emissione	mag-22	A Adamo	V Truffelli	G Gobazzi