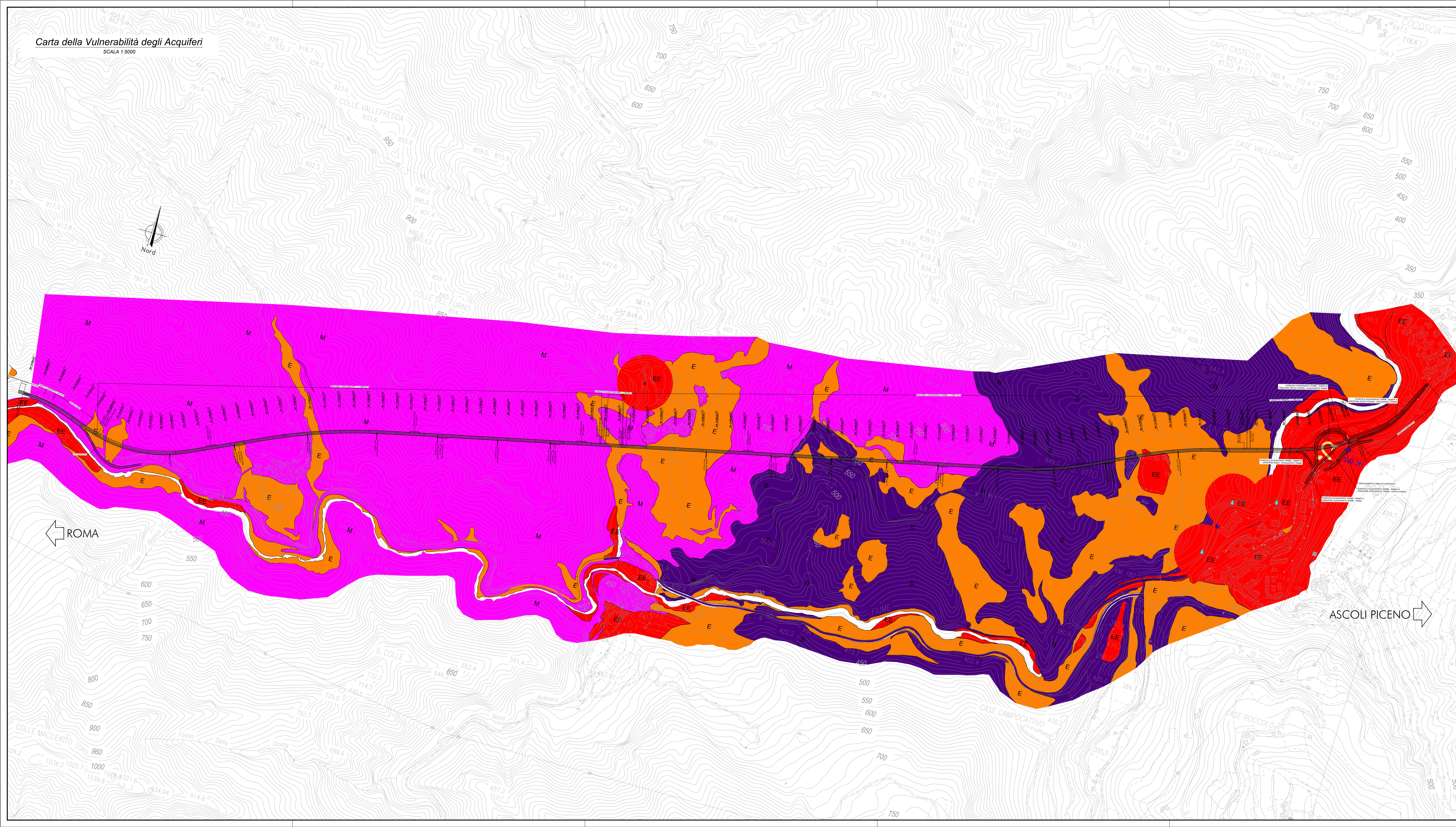
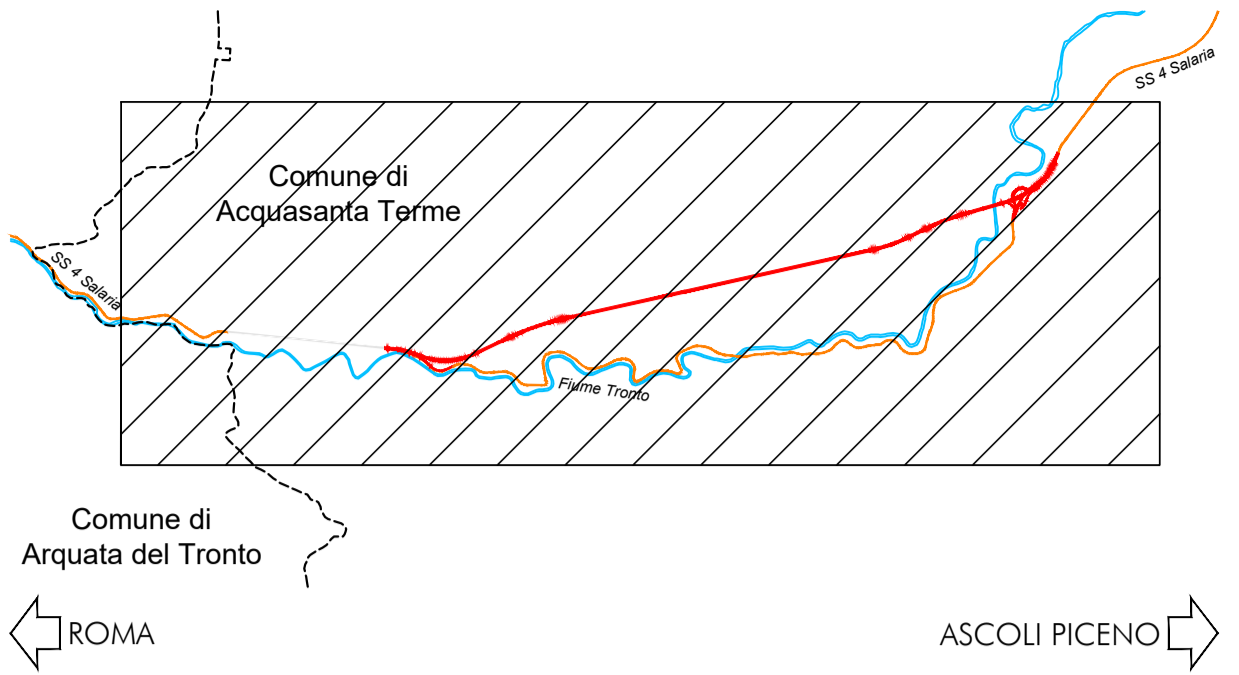


Carta della Vulnerabilità degli Acquiferi

SCALA 1:5000



KEY-PLAN



LEGENDA

- Estremamente Elevata
- Elevata
- Media
- Bassa



Direzione Progettazione e Realizzazione Lavori

S.S. N. 4 "SALARIA"
ADEGUAMENTO DEL TRATTO TRISUNGO-ACQUASANTA TERME.
TRATTO GALLERIA VALGARIZIA - ACQUASANTA TERME. LOTTO 2 DAL
KM 155+400 AL KM 159+000 (EX AN6)

PROGETTO DEFINITIVO COD. AN257

PROGETTAZIONE: ATI SINTAGMA - GP INGEGNERIA - ENGEKO - GDG - ICARIA

<p>IL RESPONSABILE DELL'INTEGRAZIONE DELLE PRESTAZIONI SPECIALISTICHE: Dott. Ing. Giorgio Guiducci Ordine degli Ingegneri della Prov. di Roma n° 14035</p>	<p>IL GRUPPO DI PROGETTAZIONE:</p> <p>MANDATARIA: Sintagma</p> <p>MANDANTI: GP Ingegneria Engeko Gdg Icaria</p>
<p>IL PROGETTISTA: Dott. Ing. Vasco Truffini Dott. Ing. V. Truffini Ordine degli Ingegneri della Prov. di Perugia A659</p>	<p>IL GEOLOGO: Dott. Geol. Giorgio Cerughini Ordine dei Geologi della Regione Umbria n°108</p>
<p>IL COORDINATORE PER LA SICUREZZA IN FASE DI PROGETTAZIONE: Dott. Ing. Marco Abram Ordine degli Ingegneri della Prov. di Perugia n° A2808</p>	<p>IL RESPONSABILE DI PROGETTO: Pianificatore Territoriale Marco Colazza</p>

IR.U.P. Dott. Ing. Vincenzo Catone	DATA	
---------------------------------------	------	--

AMBIENTE
ANALISI AMBIENTALE - GEOLOGIA E ACQUE
Carta della vulnerabilità degli acquiferi

<p>CODICE PROGETTO PROGETTO: DPAN257 LIV. PROJ. ANNO: D 22</p>	<p>NOME FILE T01-105-AMB-CT02-4</p>	<p>REVISIONE A</p>	<p>SCALA: 1:5000</p>
--	--	---	---

REV.	DESCRIZIONE	DATA	REDATTO	VERIFICATO	APPROVATO
A	EMISSIONE	mag-22	R.Salvi	G.Cerughini	G.Guiducci