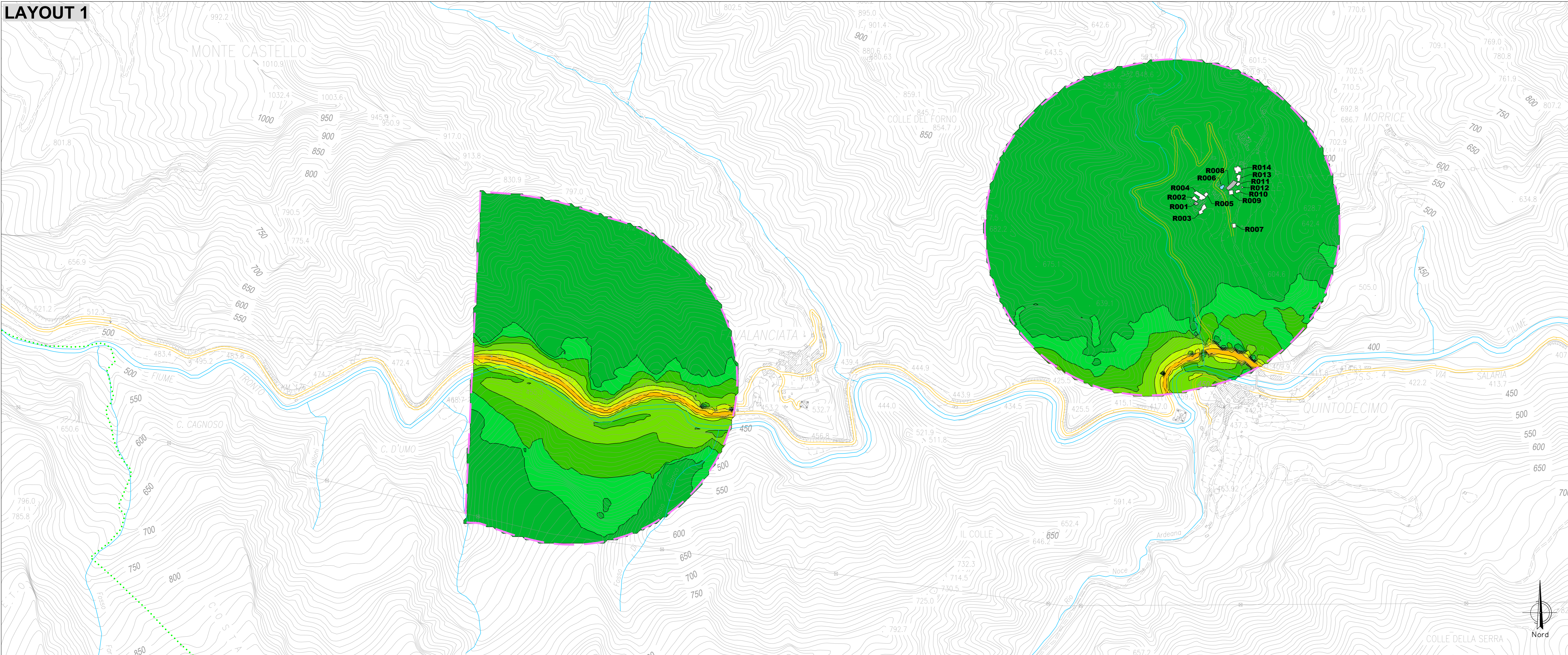


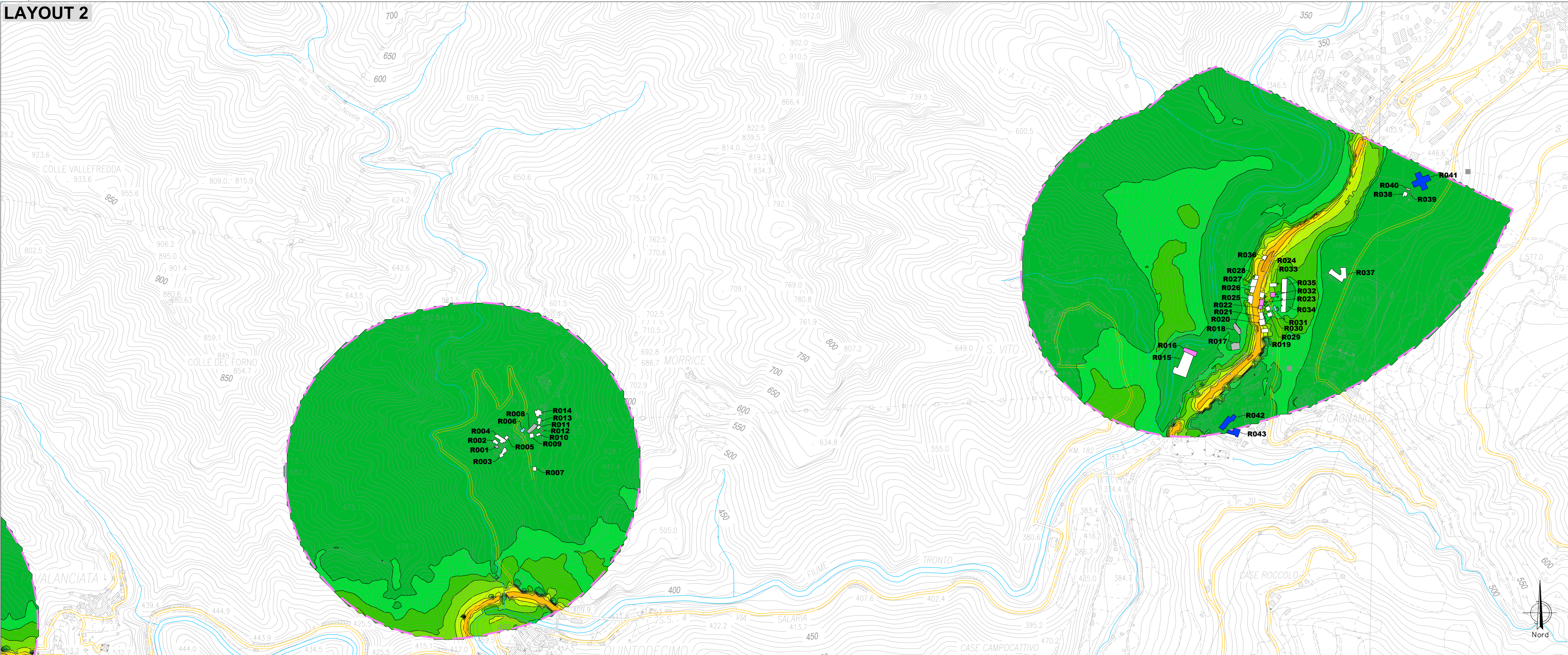
LAYOUT 1



ROMA

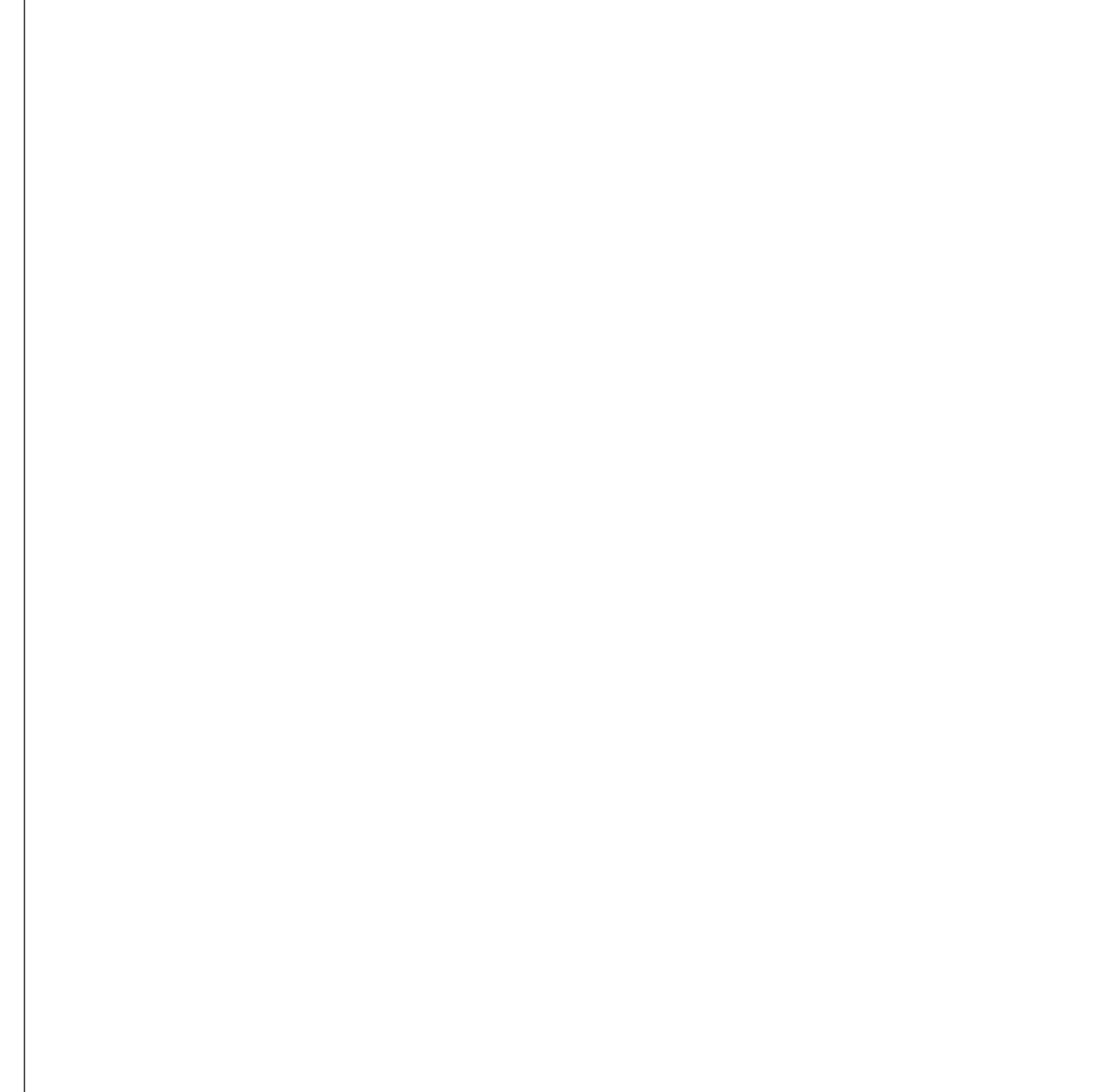
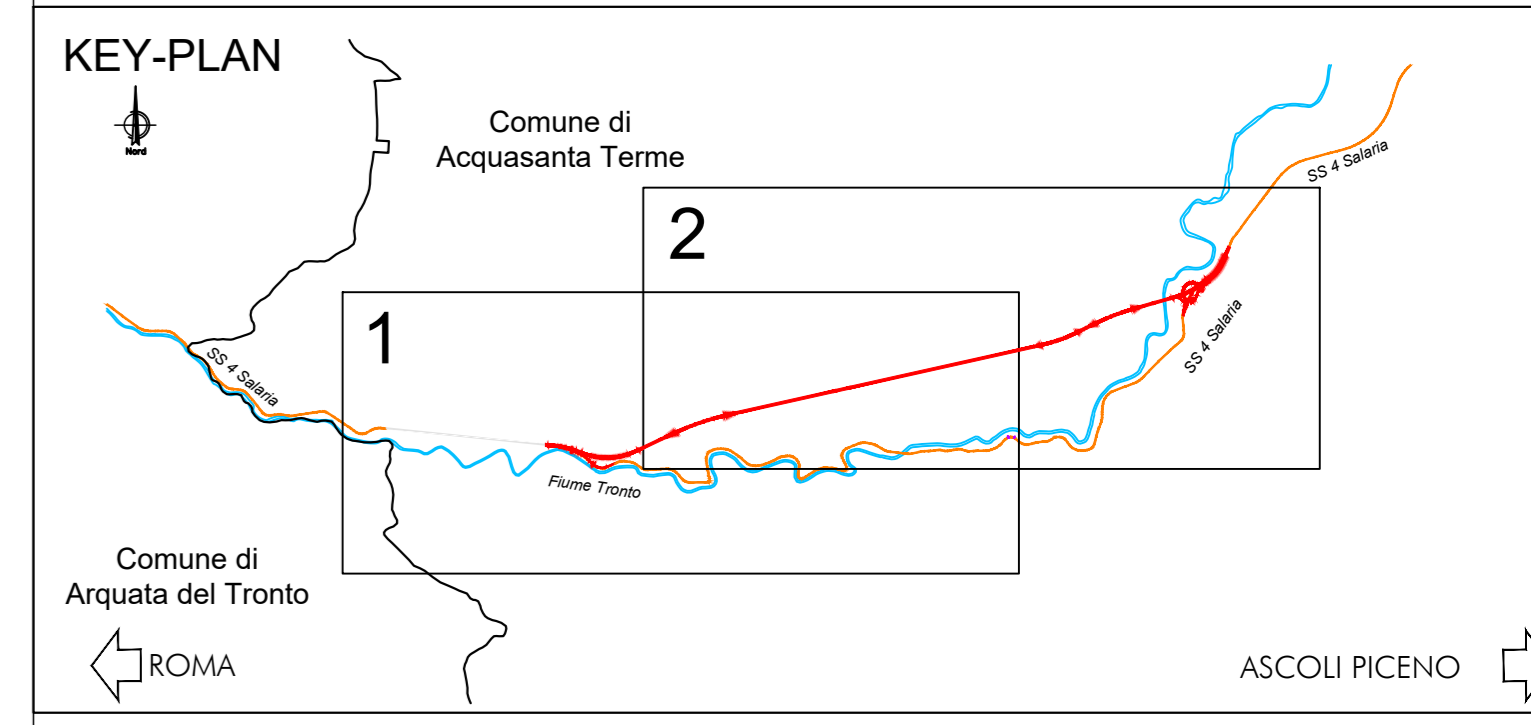
ASCOLI PICENO

LAYOUT 2



ROMA

ASCOLI PICENO



**LEGENDA**

S.S. n° 4 "Via Salaria" tratto esistente

Area di calcolo mappa acustica 500 m

**Livelli di Rumore**

Leq dB (A)

- <= 30
- 30 - 35
- 35 - 40
- 40 - 45
- 45 - 50
- 50 - 55
- 55 - 60
- 60 - 65
- 65 - 70
- 70 - 75
- 75 - 80

**Ricettori e tipologia d'uso**

| Colore       | Descrizione         | Colore | Descrizione                      | Colore | Descrizione |
|--------------|---------------------|--------|----------------------------------|--------|-------------|
| [Green]      | RESIDENZIALE        | [Pink] | COMMERCIALE E SERVIZI            | [Blue] | SENSIBILI   |
| [Light Blue] | MONUMENTI RELIGIOSI | [Grey] | RUDERI, DISMESSI, BOX E DEPOSITI |        |             |

**Sanas**  
GRUPPO FS ITALIANE

**Direzione Progettazione e Realizzazione Lavori**

**S.S. N. 4 "SALARIA"**  
ADEGUAMENTO DEL TRATTO TRISUNGO-ACQUASANTA TERME.  
TRATTO GALLERIA VALGARIZIA - ACQUASANTA TERME. LOTTO 2 DAL  
KM 155+400 AL KM 159+000 (EX AN6)

**PROGETTO DEFINITIVO** COD. AN257

PROGETTAZIONE: ATI SINTAGMA - GP INGEGNERIA - ENGEKO - GDG - ICARIA

IL RESPONSABILE E DELL'INTEGRAZIONE DELLE PRESTAZIONI SPECIALISTICHE: Dott. Ing. Giorgio Gaudiosi

IL GRUPPO DI PROGETTAZIONE:

|   |  |   |   |
|---|--|---|---|
| <b>Sintagma</b><br>Dott. Ing. M. Giamberini<br>Dott. Ing. V. Truffa<br>Dott. Ing. L. Saccoccia<br>Dott. Ing. E. Bianchi<br>Dott. Ing. L. Giannini<br>Dott. Ing. G. Campagna<br>Dott. Ing. F. Pizzarello | <b>GP Ingegneria</b><br>Dott. Ing. G. Gaudiosi<br>Dott. Ing. G. Gaudiosi<br>Dott. Ing. G. Gaudiosi<br>Dott. Ing. G. Gaudiosi<br>Dott. Ing. G. Gaudiosi<br>Dott. Ing. G. Gaudiosi<br>Dott. Ing. G. Gaudiosi | <b>ENGEKO</b><br>Dott. Ing. C. Gaudiosi<br>Dott. Ing. G. Gaudiosi<br>Dott. Ing. G. Gaudiosi<br>Dott. Ing. G. Gaudiosi<br>Dott. Ing. G. Gaudiosi<br>Dott. Ing. G. Gaudiosi<br>Dott. Ing. G. Gaudiosi | <b>ICARIA</b><br>Dott. Ing. M. Giamberini<br>Dott. Ing. V. Truffa<br>Dott. Ing. L. Saccoccia<br>Dott. Ing. E. Bianchi<br>Dott. Ing. L. Giannini<br>Dott. Ing. G. Campagna<br>Dott. Ing. F. Pizzarello |
|---|--|---|---|

IL COORDINATORE PER LA SICUREZZA IN FASE DI PROGETTAZIONE: Dott. Ing. Marco Abram

IL RESPONSABILE DI PROGETTO: Pianificatore Territoriale Marco Colazza

IL R.U.P.: Dott. Ing. Vincenzo Catone

PROTOCOLLO DATA

**AMBIENTE**  
ANALISI AMBIENTALE - RUMORE  
Clima acustico - Stato attuale (A\_21) notturno

|                 |                    |           |               |
|-----------------|--------------------|-----------|---------------|
| CODICE PROGETTO | NOVE FILE          | REVISIONE | SCALA:        |
| D/PA/AN/257     | 100-408-AMB-0103-A | A         | 1:5.000       |
| PRODOTTO        | DATA               | REDAITTO  | VERIFICATO    |
| 22              | 2022               |           |               |
| REV.            | DESCRIZIONE        | DATA      | REDAITTO      |
| A               | Emissione          | 2022      | L. Giamberini |