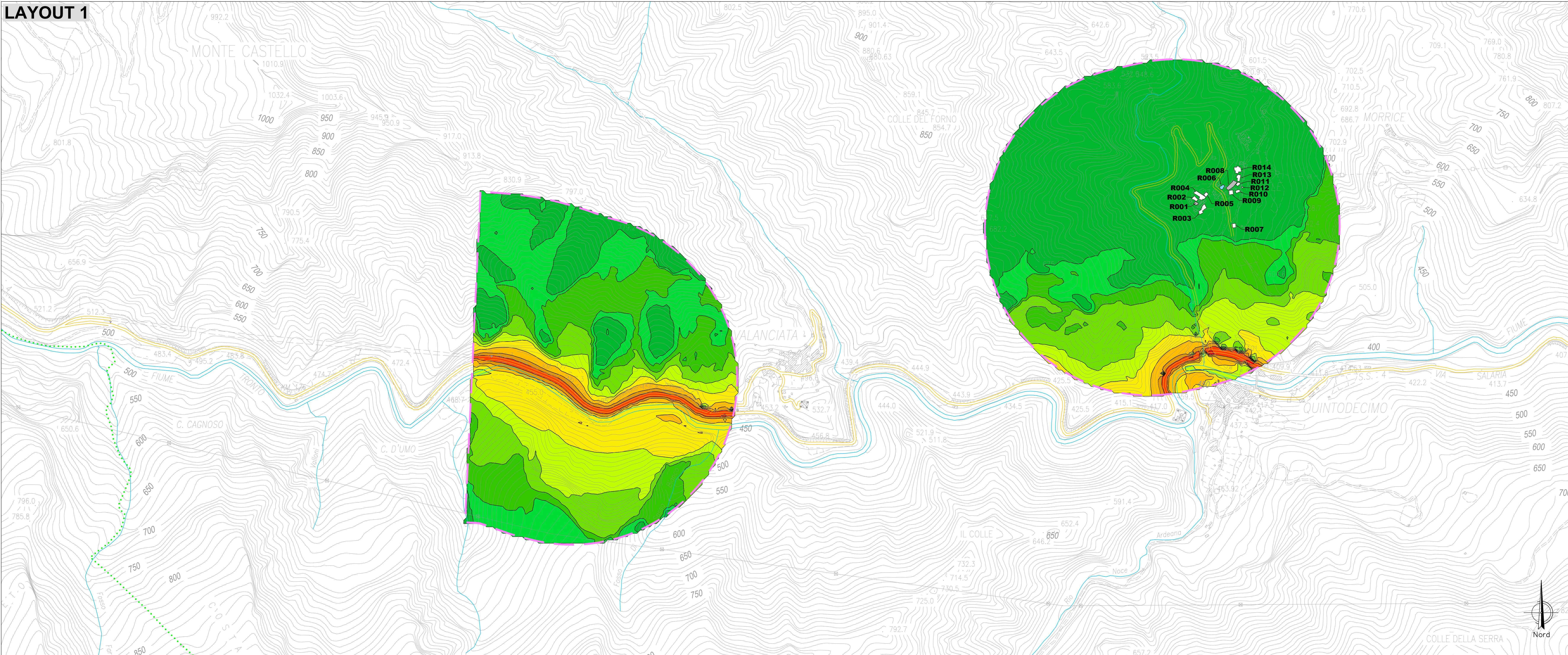


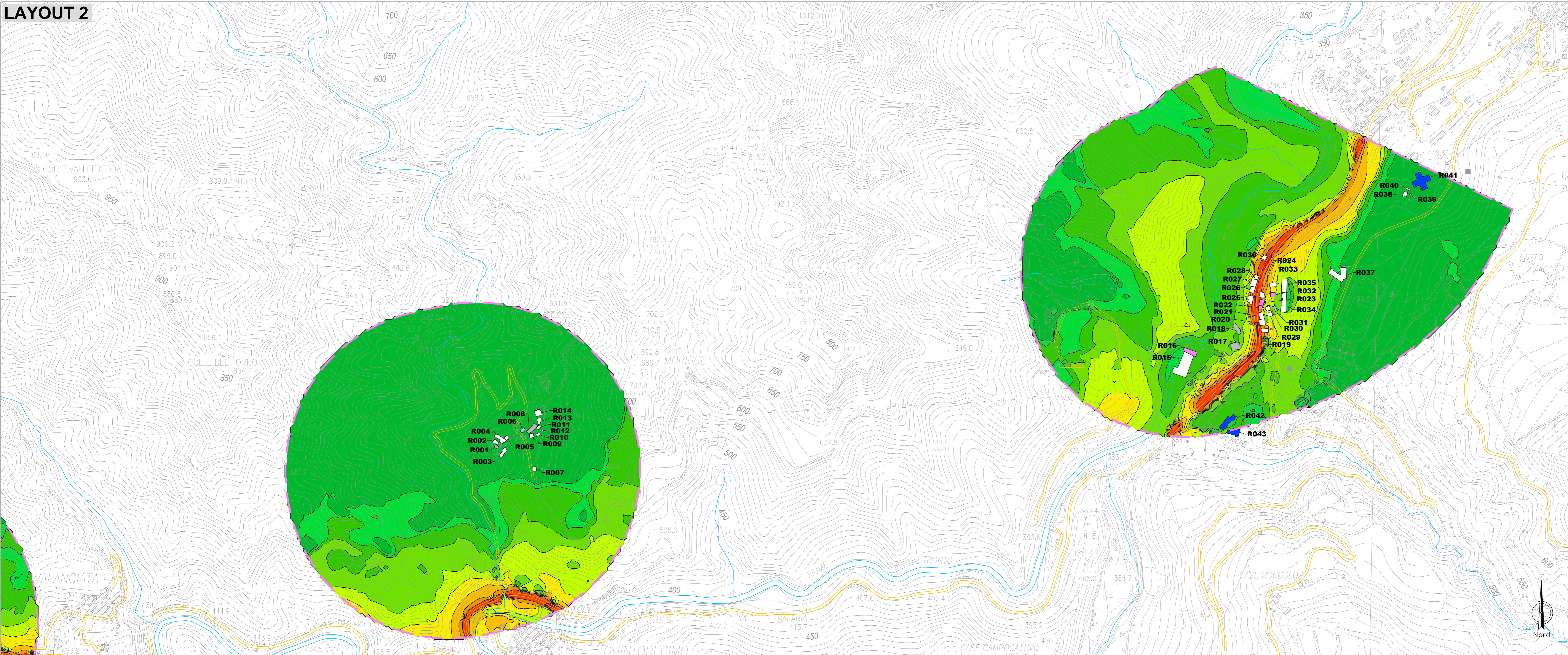
LAYOUT 1



ROMA

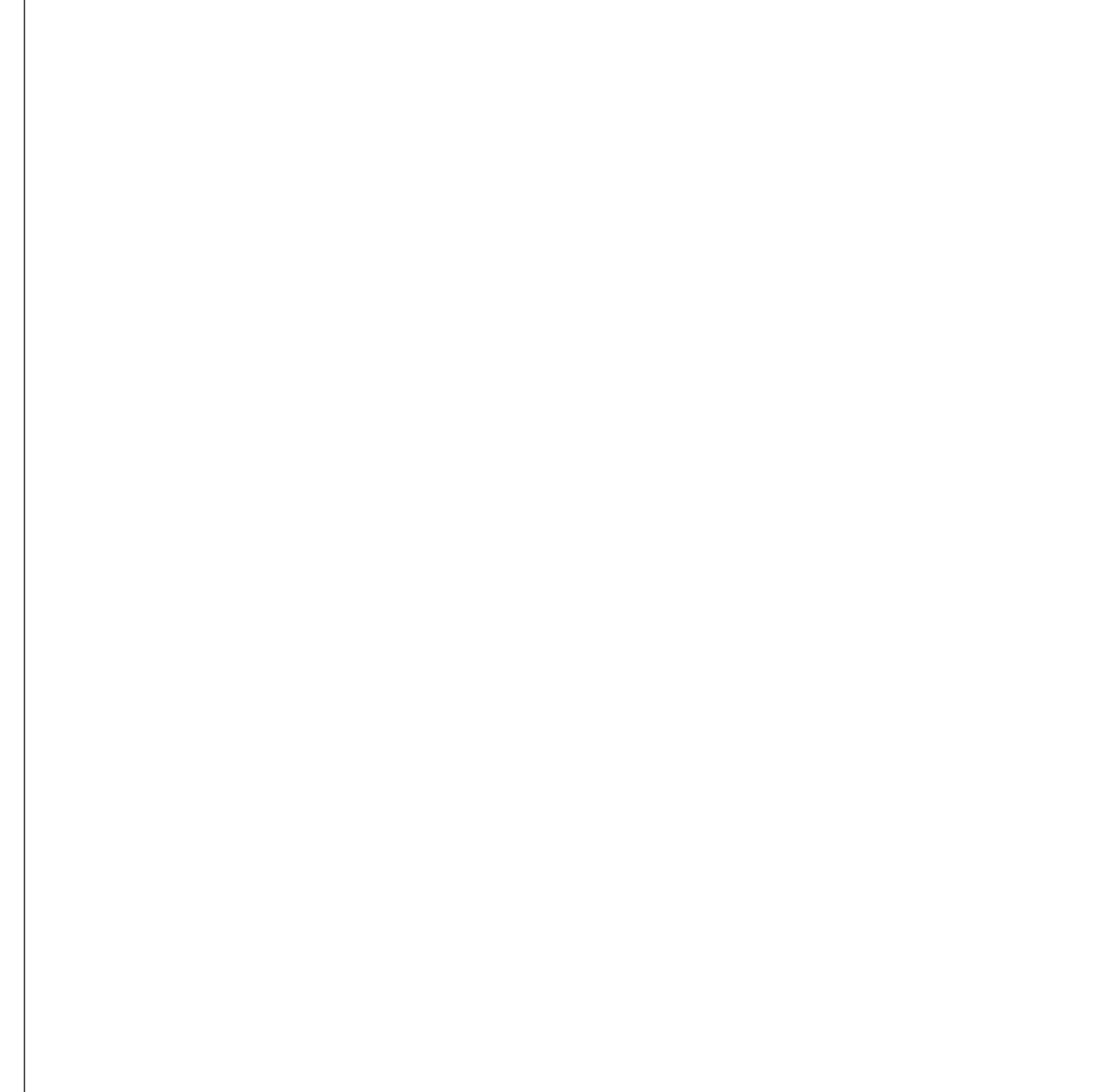
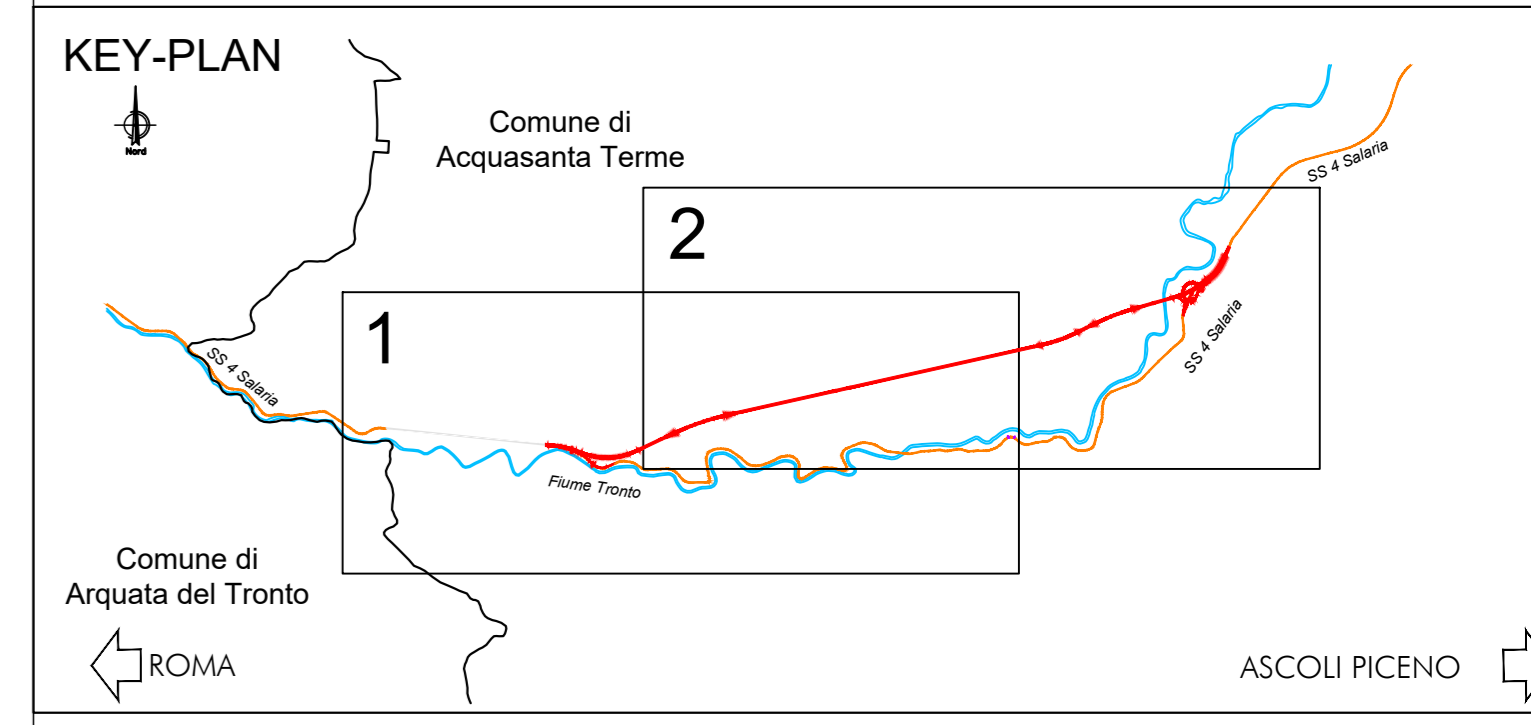
ASCOLI PICENO

LAYOUT 2



ROMA

ASCOLI PICENO



**LEGENDA**

S.S. n° 4 "Via Salaria" tratto esistente  
 Area di calcolo mappa acustica 500 m

**Livelli di Rumore**  
 Leq dB (A)

|         |
|---------|
| <= 30   |
| 30 - 35 |
| 35 - 40 |
| 40 - 45 |
| 45 - 50 |
| 50 - 55 |
| 55 - 60 |
| 60 - 65 |
| 65 - 70 |
| 70 - 75 |
| 75 - 80 |

**Ricettori e tipologia d'uso**

| Colore       | Descrizione         | Colore | Descrizione                      | Colore | Descrizione |
|--------------|---------------------|--------|----------------------------------|--------|-------------|
| [Green]      | RESIDENZIALE        | [Pink] | COMMERCIALE E SERVIZI            | [Blue] | SENSIBILI   |
| [Light Blue] | MONUMENTI RELIGIOSI | [Grey] | RUDERI, DISMESSI, BOX E DEPOSITI |        |             |

**Fasce di pertinenza acustica per strade di nuova realizzazione e relativi limiti ex-DPR 142/2004**  
 (Allegato 1 Tabella 1)

| Tipologia infrastruttura    | Fasce         | Ampiezza fascia di pertinenza acustica (m) | Limiti DPR 142/04    |                |                 |                |
|-----------------------------|---------------|--|----------------------|----------------|-----------------|----------------|
|                             |               |  | Ricettori sensibili* |                | Altri ricettori |                |
|                             |               |  | Diurno dB(A)         | Notturno dB(A) | Diurno dB(A)    | Notturno dB(A) |
| C1 - Extraurbana secondaria | [Blue dashed] | 250  | 60                   | 40             | 65              | 55             |

\*per le ascutte vale il solo limite diurno

**Sanas**  
GRUPPO FS ITALIANE

**Direzione Progettazione e Realizzazione Lavori**

**S.S. N. 4 "SALARIA"**  
**ADEGUAMENTO DEL TRATTO TRISUNGO-ACQUASANTA TERME.**  
**TRATTO GALLERIA VALGARIZIA - ACQUASANTA TERME. LOTTO 2 DAL**  
**KM 155+400 AL KM 159+000 (EX AN6)**

**PROGETTO DEFINITIVO** COD. AN257

PROGETTAZIONE: ATI SINTAGMA - GP INGEGNERIA - ENGEKO - GDG - ICARIA

IL RESPONSABILE DELL'INTEGRAZIONE DELLE PRESTAZIONI SPECIALISTICHE:  
 Dott. Ing. Giorgio Galassi  
 Ordine degli Ingegneri della Prov. di Perugia n° 4659

IL GRUPPO DI PROGETTAZIONE:  
**Sintagma**  
 Dott. Ing. M. Geronzi  
 Dott. Ing. V. Truffa  
 Dott. Ing. L. Saccucci  
 Dott. Ing. E. Bianchi  
 Dott. Ing. L. Giannini  
 Dott. Ing. M. Mariani  
 Dott. Ing. C. Proietti  
 Dott. Ing. F. Berti  
 Dott. Ing. S. Sposetti  
 Geom. M. Fiorucci

IL COORDINATORE PER LA SICUREZZA IN FASE DI PROGETTAZIONE:  
 Dott. Ing. Marco Abram  
 Ordine degli Ingegneri della Prov. di Perugia n° 4208

IL RESPONSABILE DI PROGETTO  
 Pianificazione Territoriale Marco Colazza

IL R.U.P.  
 Dott. Ing. Vincenzo Catone

PROTOCOLLO DATA

**DA ING. GIORGIO GALASSI**  
 INFERMA  
 N° 14035

**AMBIENTE**  
**ANALISI AMBIENTALE - RUMORE**  
 Clima acustico - Opzione zero (R\_27) diurno

| CODICE PROGETTO | FILE NOME          | REVISIONE | SCALA:  |
|-----------------|--------------------|-----------|---------|
| DPAN257         | 100-AN6-AMB-C108-4 | A         | 1:5.000 |

| PRODOTTO | LV. MOD. ANNO | CODICE ELAB.   | REVISIONE | SCALA:  |
|----------|---------------|----------------|-----------|---------|
| DPAN257  | D 22          | T001A08AMBCT06 | A         | 1:5.000 |

| REV. | DESCRIZIONE | DATA  | REDATTO  | VERIFICATO | APPROVATO  |
|------|-------------|-------|----------|------------|------------|
| A    | Emissione   | 09-22 | F. Berti | L. Geronzi | G. Galassi |