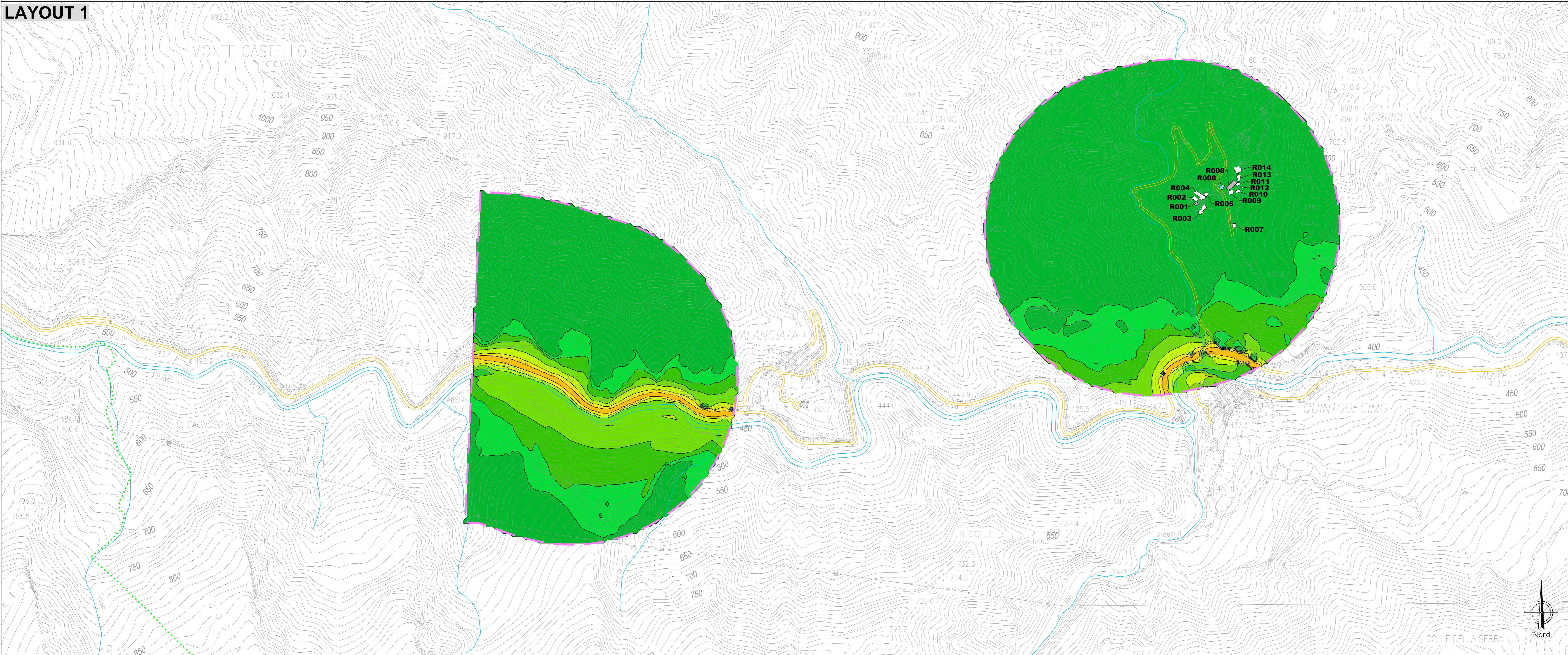


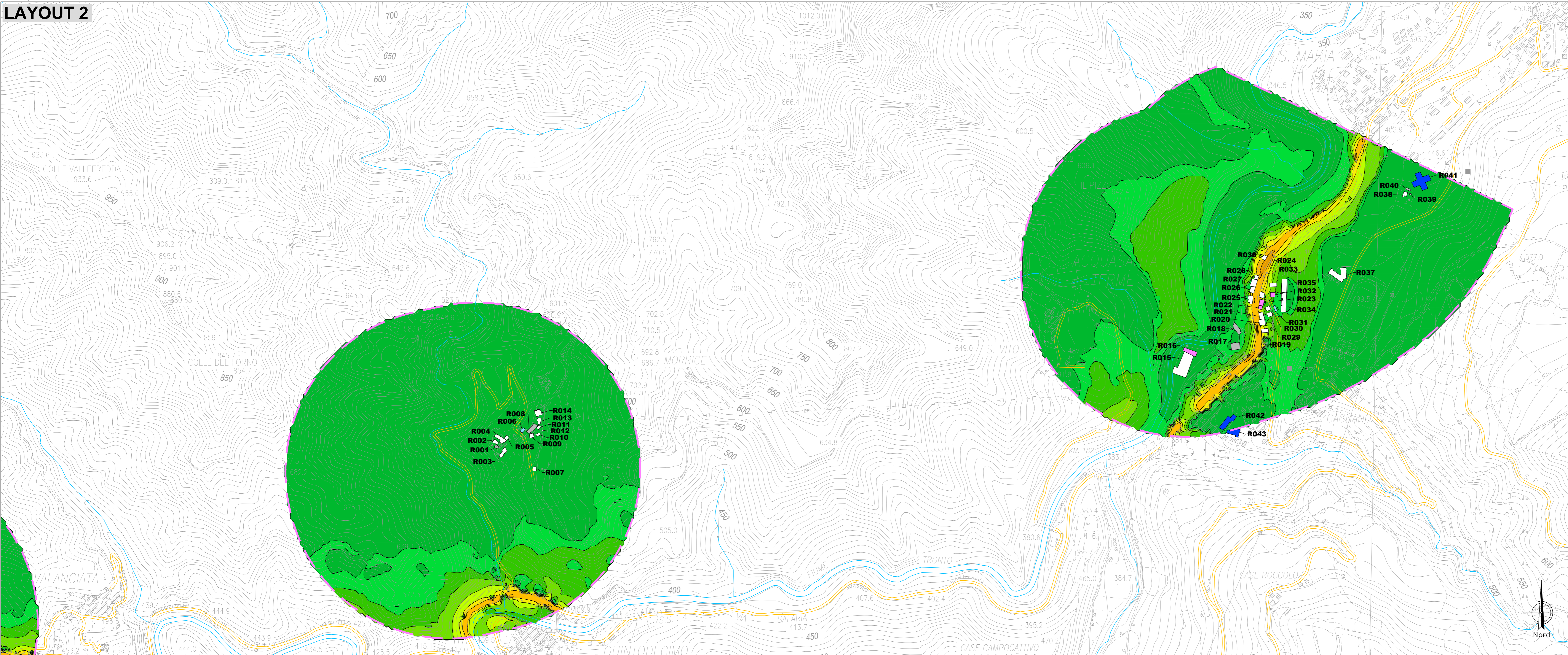
LAYOUT 1



ROMA

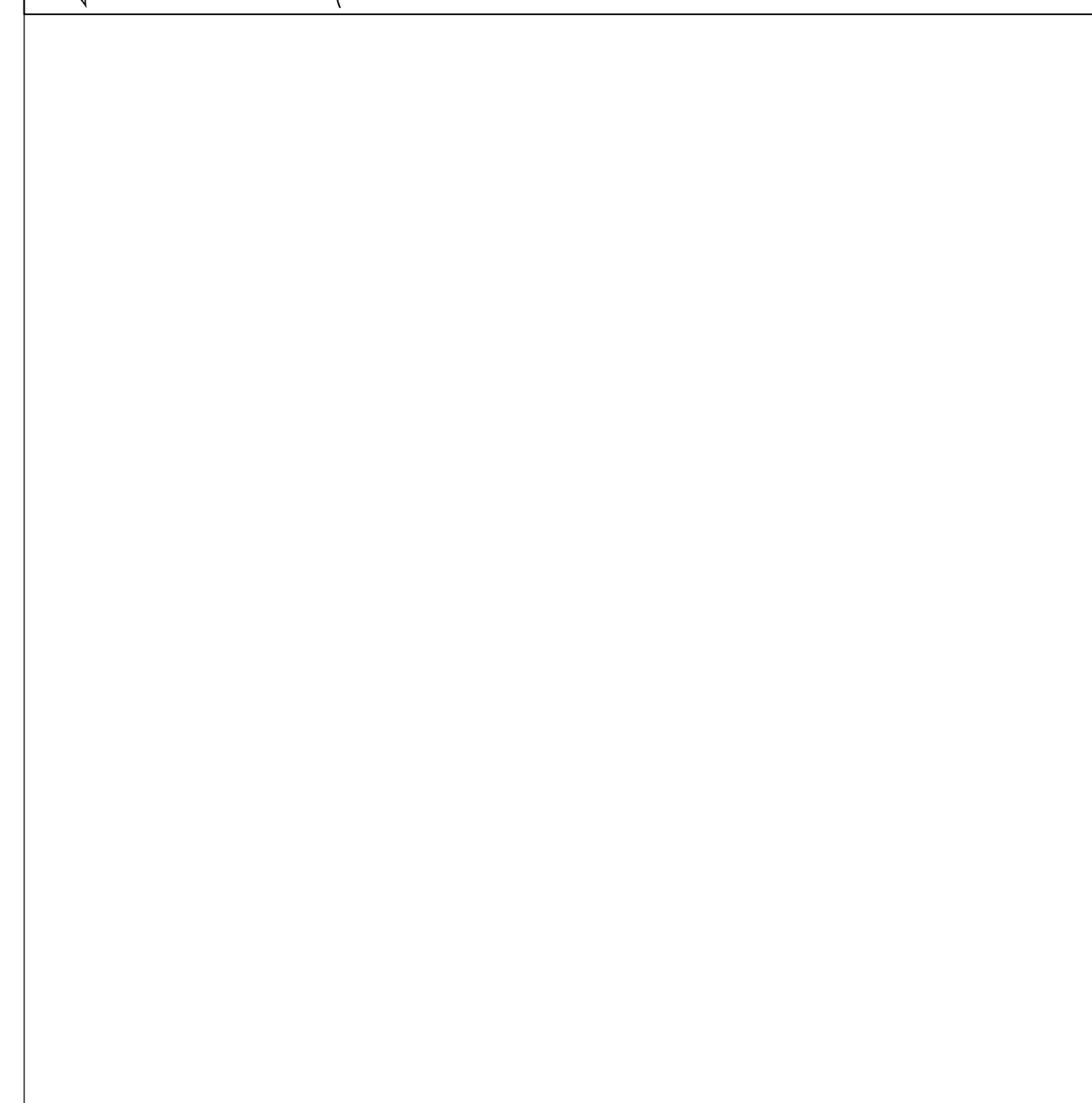
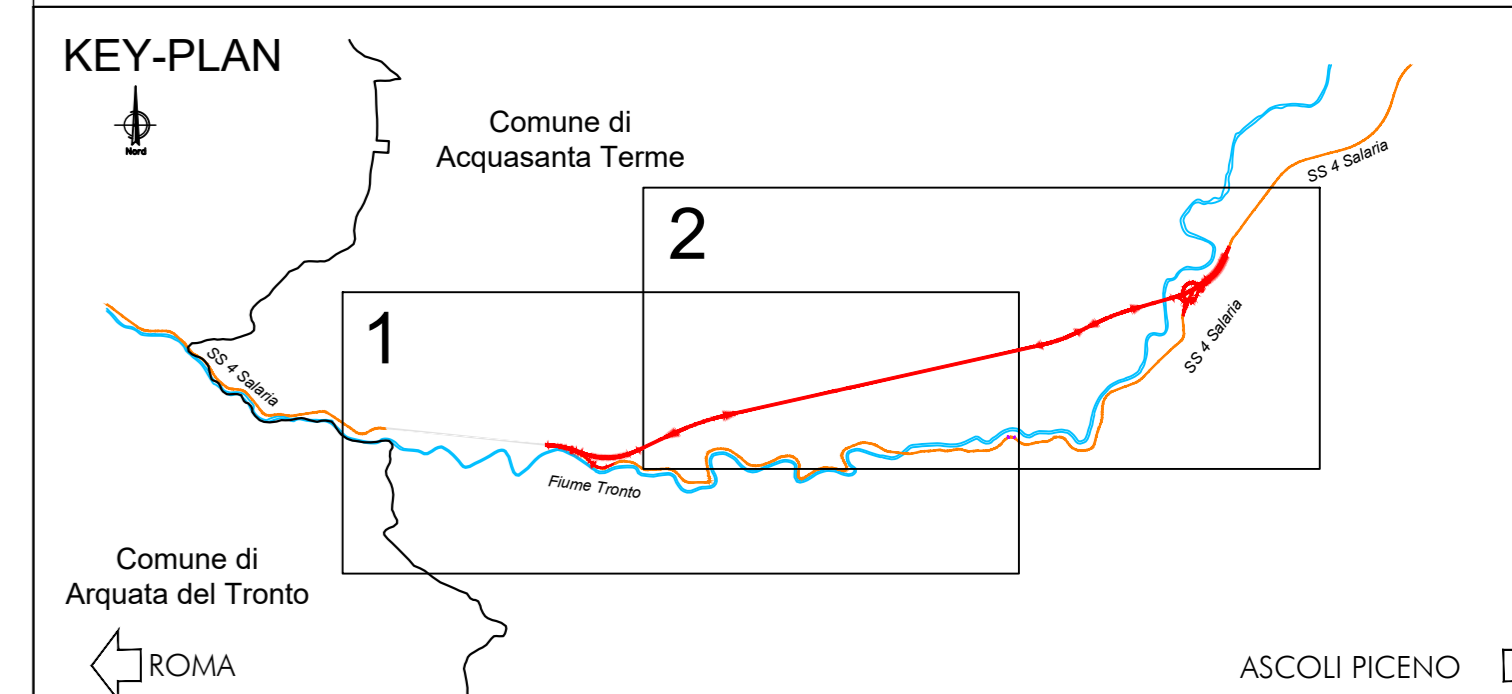
ASCOLI PICENO

LAYOUT 2



ROMA

ASCOLI PICENO



**LEGENDA**

- S.S. n° 4 "Via Salaria" tratto esistente
- Area di calcolo mappa acustica 500 m

**Livelli di Rumore**

Leq dB (A)

- <= 30
- 30 - 35
- 35 - 40
- 40 - 45
- 45 - 50
- 50 - 55
- 55 - 60
- 60 - 65
- 65 - 70
- 70 - 75
- 75 - 80

**Ricettori e tipologia d'uso**

Colore	Descrizione	Colore	Descrizione	Colore	Descrizione
[White]	RESIDENZIALE	[Pink]	COMMERCIALE E SERVIZI	[Blue]	SENSIBILI
[Light Blue]	MONUMENTI RELIGIOSI	[Grey]	RUDERI, DISMESSI, BOX E DEPOSITI		

**Fasce di pertinenza acustica per strade di nuova realizzazione e relativi limiti ex-DPR 142/2004 (Allegato 1 Tabella 1)**

Tipologia infrastruttura	Fasce	Ampiezza fascia di pertinenza acustica (m)	Limiti DPR 142/04			
			Ricettori sensibili*		Altri ricettori	
			Diurno dB(A)	Notturno dB(A)	Diurno dB(A)	Notturno dB(A)
C1 - Extraurbana secondaria	[Blue dashed]	250	50	40	65	55

\*per le acustiche vale il solo limite diurno

**Sanas**  
GRUPPO FS ITALIANE

**Direzione Progettazione e Realizzazione Lavori**

**S.S. N. 4 "SALARIA"**  
ADEGUAMENTO DEL TRATTO TRISUNGO-ACQUASANTA TERME.  
TRATTO GALLERIA VALGARIZIA - ACQUASANTA TERME. LOTTO 2 DAL  
KM 155+400 AL KM 159+000 (EX AN6)

**PROGETTO DEFINITIVO** COD. AN257

PROGETTAZIONE: ATI SINTAGMA - GP INGEGNERIA - ENGEKO - GDG - ICARIA

IL RESPONSABILE DELL'INTEGRAZIONE DELLE PRESTAZIONI SPECIALISTICHE:  
Dot. Ing. Giorgio Galassi  
Ordine degli Ingegneri della Prov. di Roma n° 14035

IL GRUPPO DI PROGETTAZIONE:

MANDATARIA: **GP Ingegneria**

MANOVANTI:  
**Sintagma**: Dot. Ing. M. Giusti, Dot. Ing. V. Truffa, Dot. Ing. A. Messori, Dot. Ing. L. Saccucci, Dot. Ing. A. Saccucci, Dot. Ing. E. Bianchi, Dot. Ing. G. Luciani, Dot. Ing. L. Giannini, Dot. Ing. G. Pianta, Dot. Ing. F. Pianta  
**ENGEKO**: Dot. Ing. M. Rossi, Dot. Ing. G. Caracciolo, Dot. Ing. F. Messori, Dot. Ing. S. Saccucci, Dot. Ing. G. Pianta  
**ICARIA**: Dot. Ing. F. Messori, Dot. Ing. F. Messori, Dot. Ing. G. Pianta, Dot. Ing. G. Pianta

IL COORDINATORE PER LA SICUREZZA IN FASE DI PROGETTAZIONE:  
Dot. Ing. Marco Abram  
Ordine degli Ingegneri della Prov. di Perugia n° A2808

IL RESPONSABILE DI PROGETTO:  
Pianificazione Territoriale Marco Colazza

IL R.U.P.:  
Dot. Ing. Vincenzo Catone

PROTOCOLLO DATA

**Dot. Ing. GIORGIO GALASSI**  
INFERMAIA  
N° 14035

**AMBIENTE**  
ANALISI AMBIENTALE - RUMORE  
Clima acustico - Opzione zero (R\_27) notturno

CODICE PROGETTO	FILE NOME	REVISIONE	SCALA:
DPAN257	100-108-AMB-107-A	A	1:5.000

PRODOTTO	LV. MOD. ANNO	CODICE ELAB.	REDAZIONE	VERIFICATO	APPROVATO
A		100-108-AMB-107-A			