

LEGENDA

NORD GEOGRAFICO

ELABORATI DI RIFERIMENTO

PD_0_0000_0000_0_OM_RC_01 RELAZIONE ILLUSTRATIVA
 PD_0_0000_0000_0_OM_RC_01 RELAZIONE DI CALCOLO

CARATTERISTICHE DEI MATERIALI

PD_0_0000_0000_0_GE_TB_01 TABELLA MATERIALI E CLASSI DI ESPOSIZIONE CALCESTRUZZO
 PD_0_0000_0000_0_GE_KT_02 VITA UTILE E CLASSI D'USO DELLE OPERE

NOTE

LE MISURE SONO RIFERITE ALL'ASSE IMPALCATO
 LE QUOTE SONO ESPRESSE IN CM (SALVO OVE DIVERSAMENTE INDICATO)
 GLI ANGOLI SONO ESPRESSE IN GRADI CENTESIMALI

IL CONCESSIONARIO
ARC AUTOSTRADA REGIONALE CISPADANA

REGIONE EMILIA-ROMAGNA

AUTOSTRADA REGIONALE CISPADANA
DAL CASELLO DI REGGIOLO-ROLO SULLA A22
AL CASELLO DI FERRARA SUD SULLA A13
 CODICE C.U.P. E8180800060009

PROGETTO DEFINITIVO

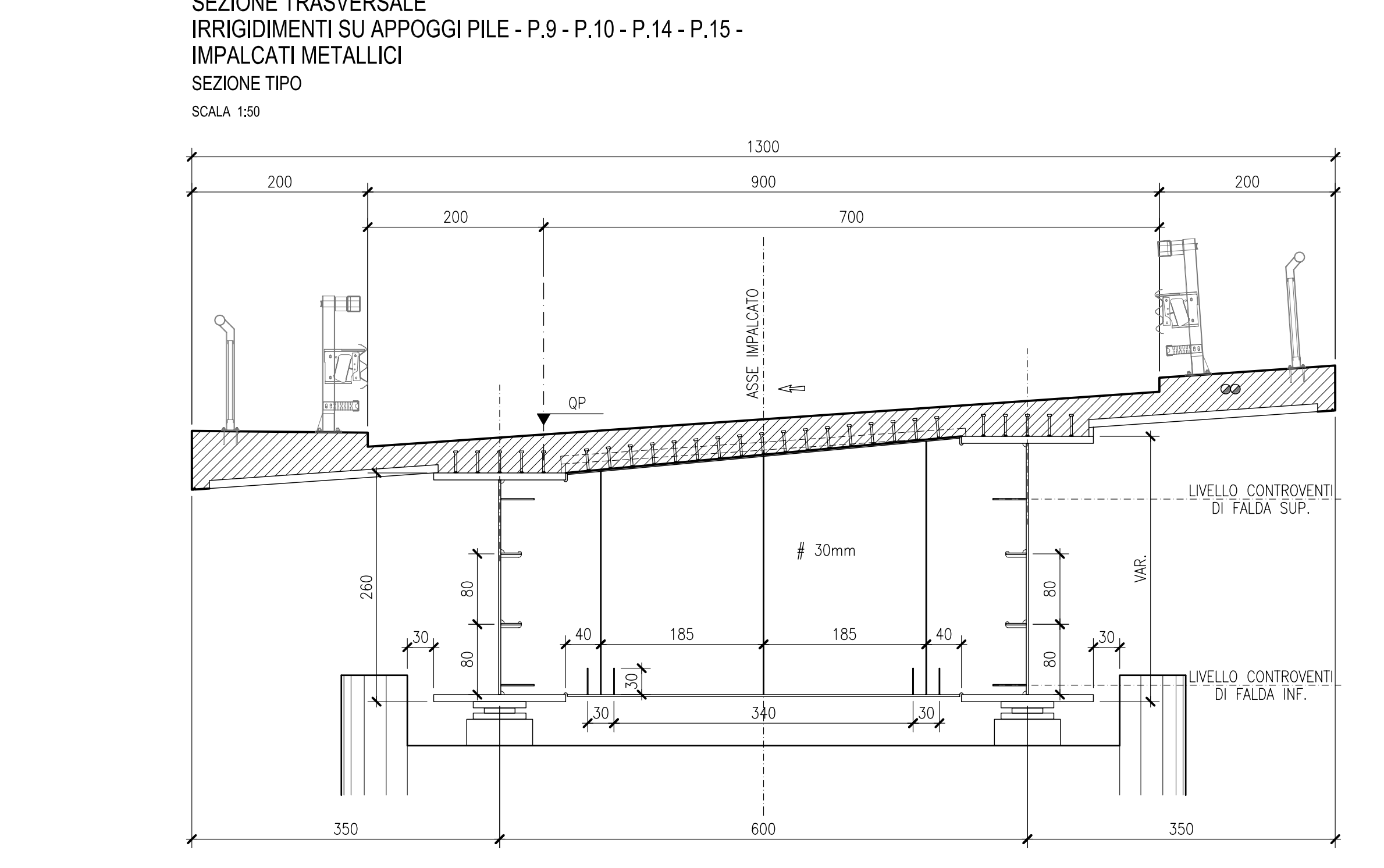
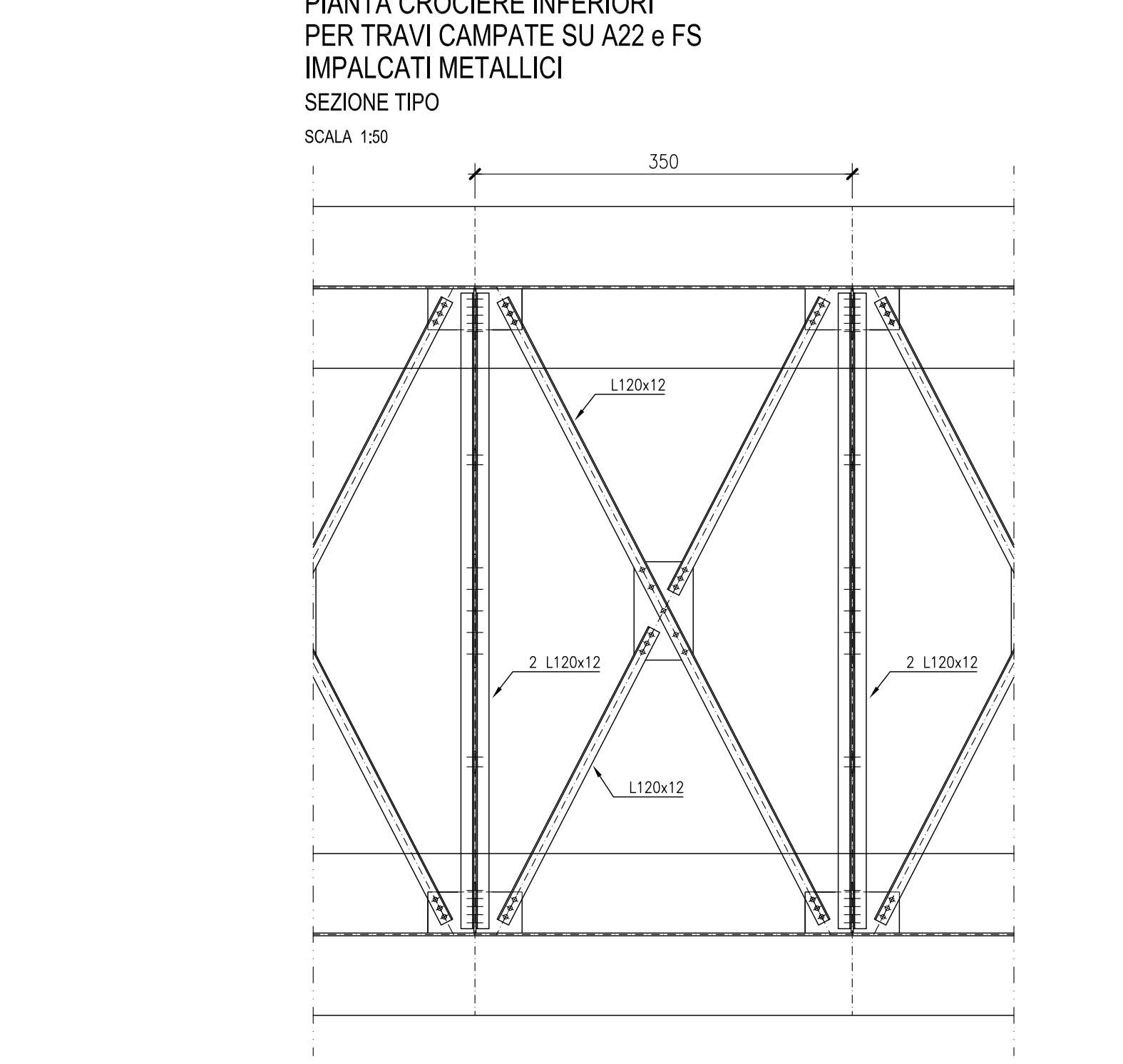
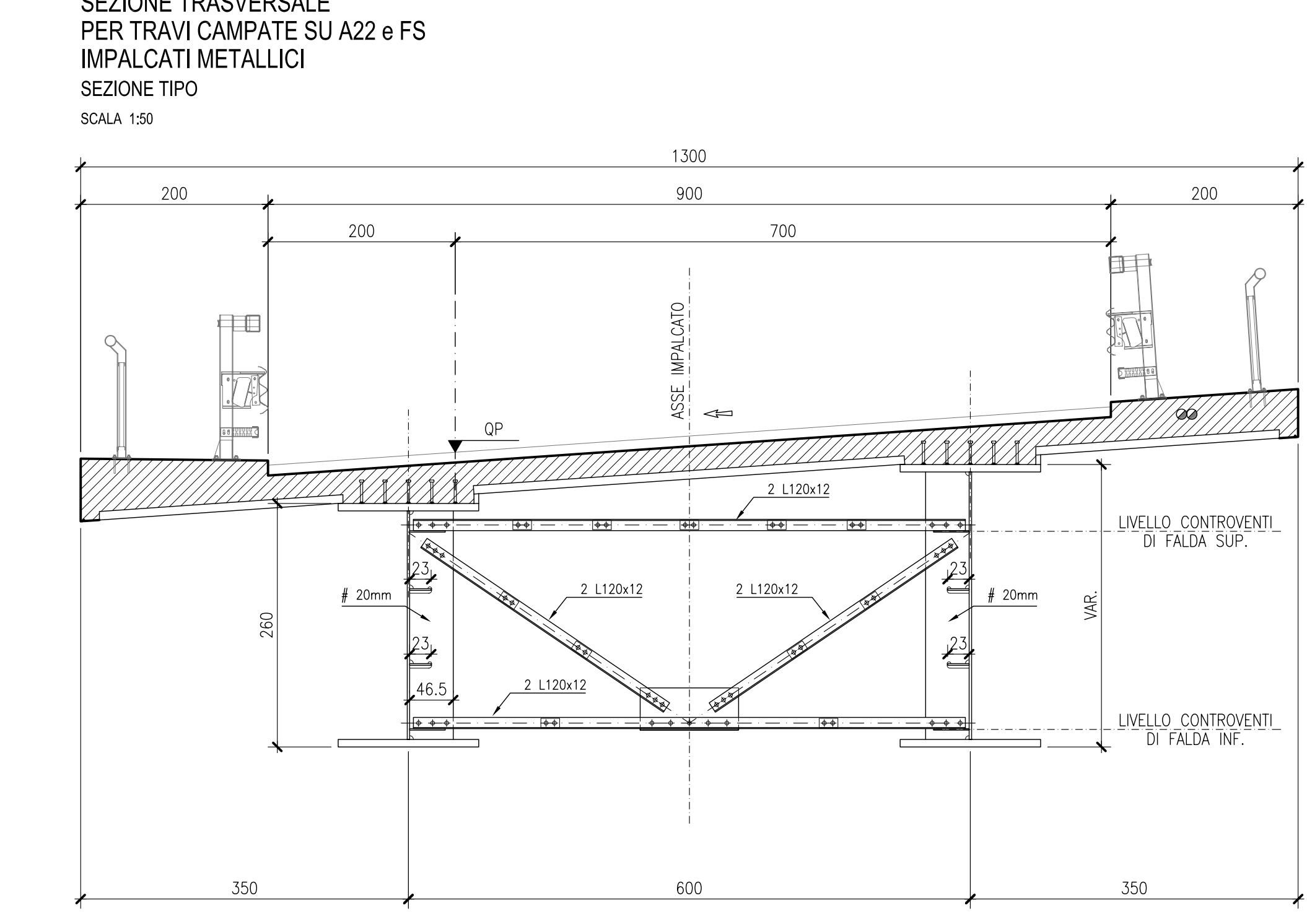
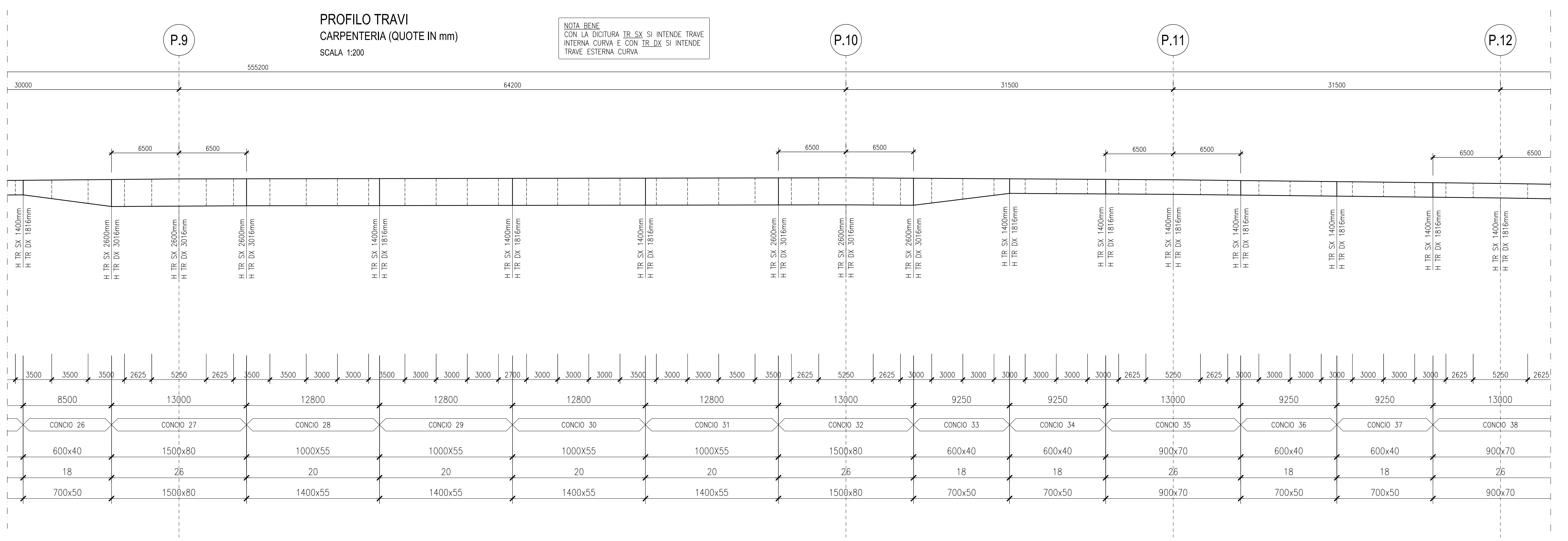
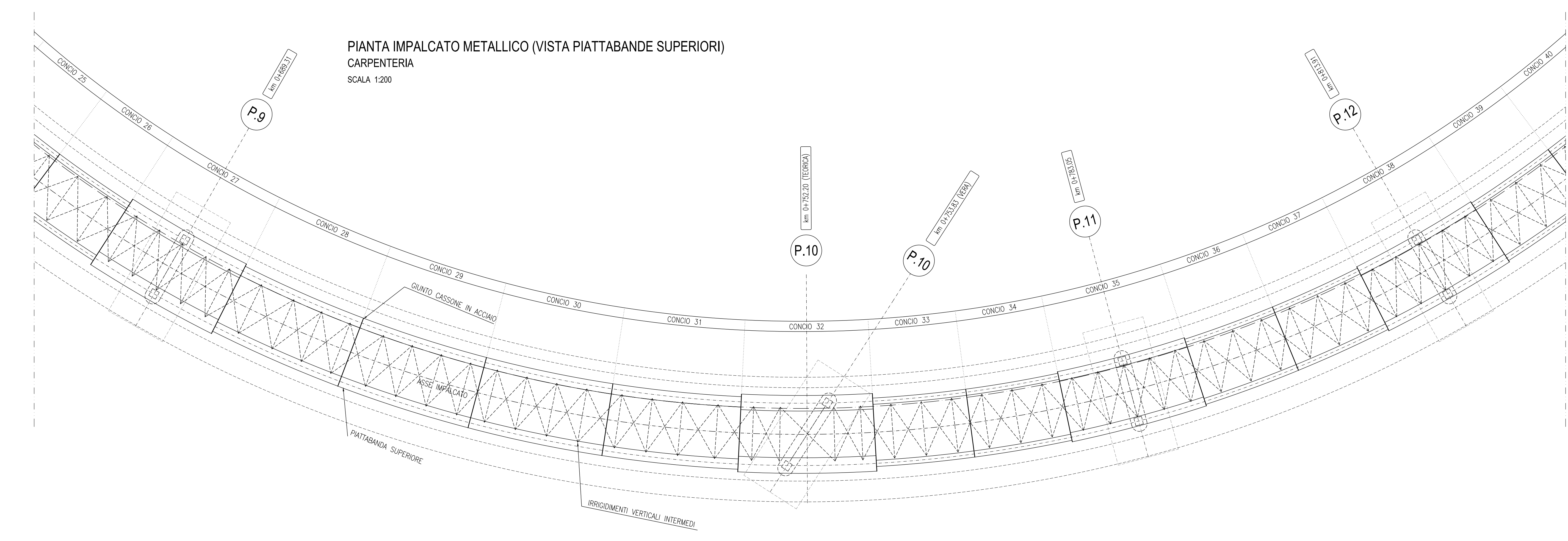
ASSE AUTOSTRADALE (COMPRESIVO DEGLI INTERVENTI LOCALI DI COLLEGAMENTO VIARIO AL SISTEMA AUTOSTRADALE)
OPERE STRUTTURALI
 OPERE D'ARTE MAGGIORI - VIADOTTI
 IVI02 - INTERCONNESSIONE A22 - VIADOTTO RAMPA EST-SUD SU AUTOSTRADA A22
 STRUTTURA IN ACCIAIO: COMPLESSIVO E DETTAGLI 3/4

IL PROGETTISTA
 Ing. Antonello Mezzalana
 Albo Ing. Bologna n° 5225 A

RESPONSABILE INTEGRAZIONE PRESTAZIONI SPECIALISTICHE
 Ing. Emilio Sali
 Albo Ing. Reggio Emilia n° 945

IL CONCESSIONARIO
 Autoreda Regionale
 Caspadora S.p.A.
 A. Fagnocchi
 G. Guadagnini
 E. Sali

G																				
F																				
E																				
D																				
C																				
B																				
A	17/04/2012	EMISSIONE																		
REV.	DATA	DESCRIZIONE	REDAZIONE	CONTROLLI	APPROVAZIONE															
IDENTIFICAZIONE ELABORATO		DESCRIZIONE		DATA		AUTORE		REDAZIONE		CONTROLLI		APPROVAZIONE		SCALE		MAGGIO 2012		1:50-200		



RIEPILOGO QUOTE ESTRADOSSO PIATTABANDA SUPERIORE TRAVI

sp.A	P.1	P.2	P.3	P.4	P.5	P.6	P.7	P.8	P.9	P.10	P.11	P.12	P.13	P.14	P.15	P.16	sp.B
+27.63	+29.09	+30.404	+31.575	+32.528	+33.368	+34.074	+34.636	+35.055	+35.329	+35.432	+35.242	+34.893	+34.386	+33.719	+32.383	+31.608	+30.754
+27.48	+28.94	+30.254	+31.569	+32.872	+33.783	+34.489	+35.051	+35.47	+35.744	+35.847	+35.657	+35.308	+34.801	+34.134	+33.327	+31.458	+30.604