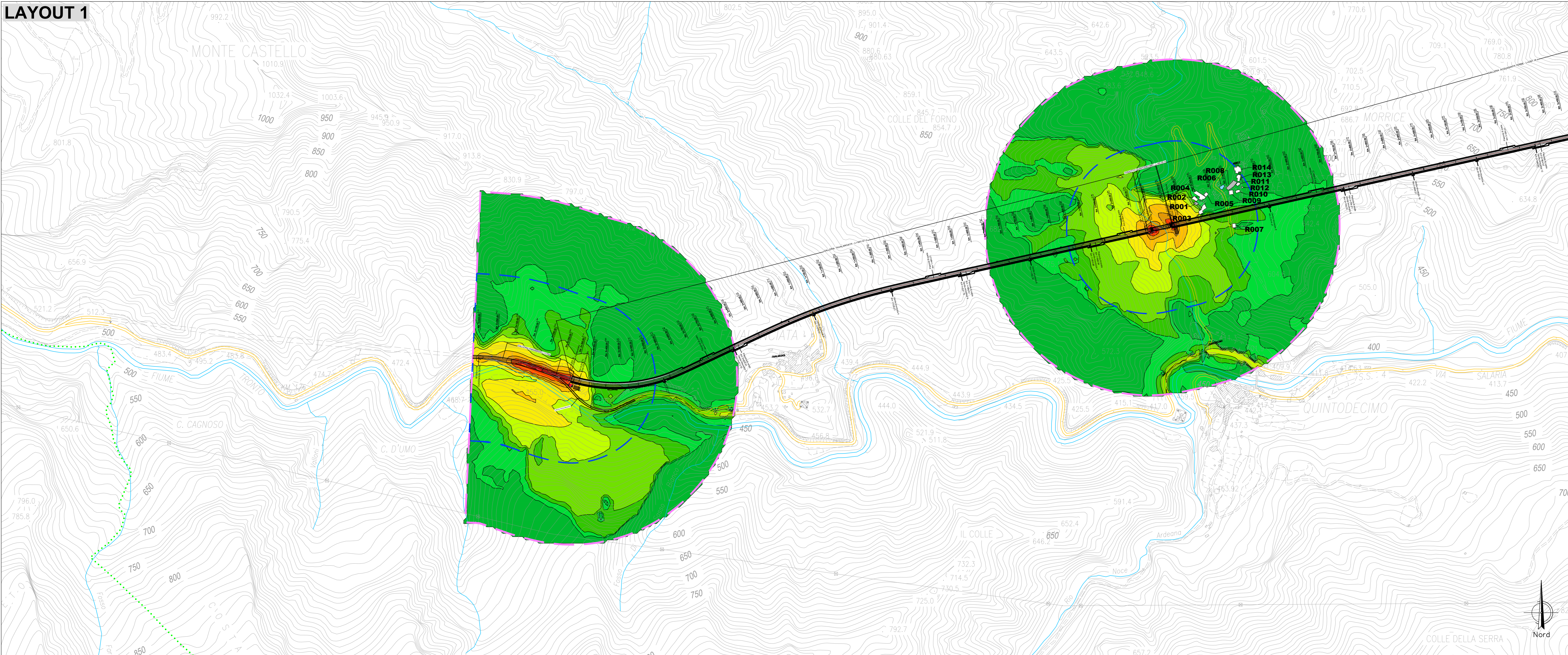


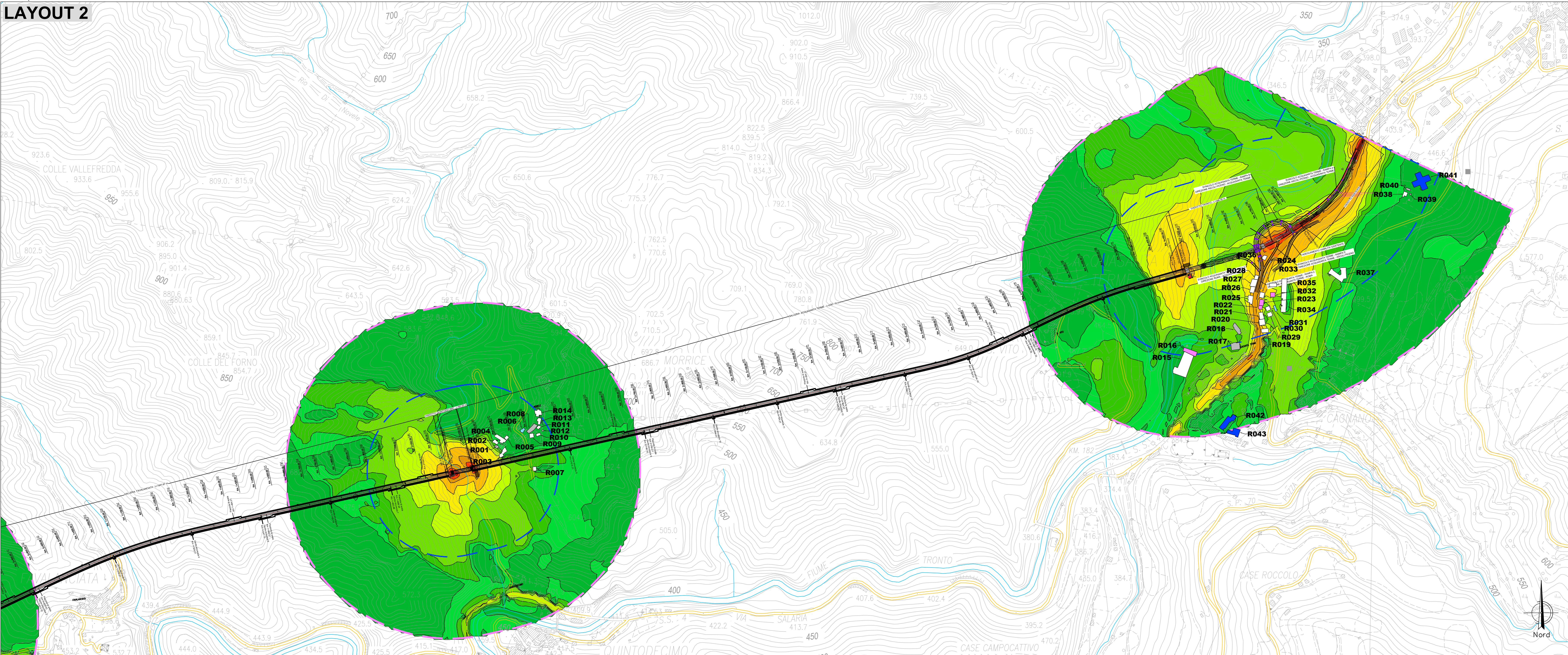
LAYOUT 1



ROMA

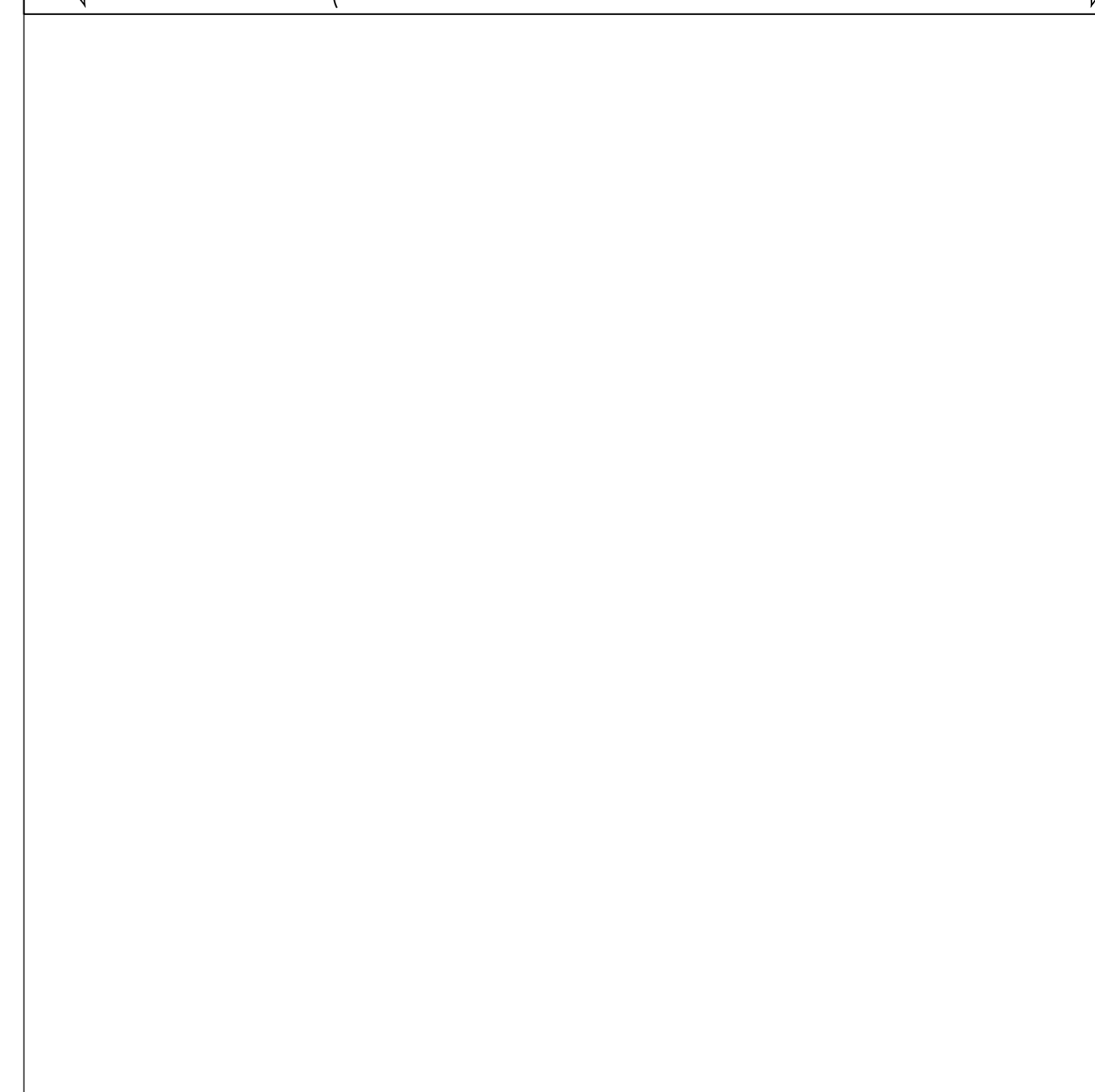
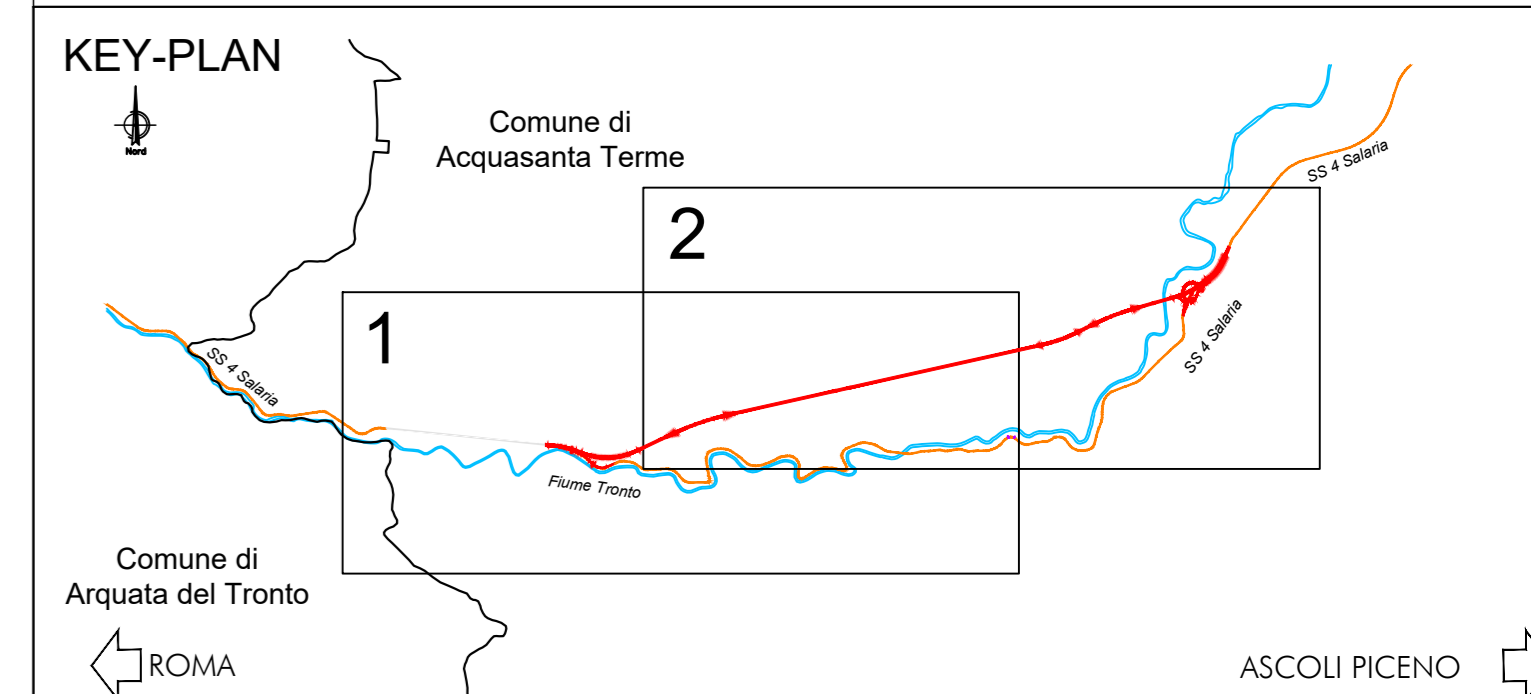
ASCOLI PICENO

LAYOUT 2



ROMA

ASCOLI PICENO



Legenda

S.S. n° 4 "Via Salaria" tratto esistente (linea gialla)
 S.S. n° 4 "Via Salaria" tratto in progetto (linea nera)
 Area di calcolo mappa acustica 500 m (area rosa)

Livelli di Rumore

Leq dB (A)

- <= 30 (verde scuro)
- 30 - 35 (verde)
- 35 - 40 (verde chiaro)
- 40 - 45 (giallo-verde)
- 45 - 50 (giallo)
- 50 - 55 (giallo-verde)
- 55 - 60 (giallo)
- 60 - 65 (arancione)
- 65 - 70 (arancione scuro)
- 70 - 75 (rosso)
- 75 - 80 (rosso scuro)

Ricettori e tipologia d'uso

| Colore | Descrizione | Colore | Descrizione | Colore | Descrizione |
|----------|---------------------|----------|----------------------------------|-----------|-------------|
| [Bianco] | RESIDENZIALE | [Rosa] | COMMERCIALE E SERVIZI | [Azzurro] | SENSIBILI |
| [Giallo] | MONUMENTI RELIGIOSI | [Grigio] | RUDERI, DISMESSI, BOX E DEPOSITI | | |

Fasce di pertinenza acustica per strade di nuova realizzazione e relativi limiti ex-DPR 142/2004 (Allegato 1 Tabella 1)

| Tipologia infrastruttura | Fasce | Ampiezza fascia di pertinenza acustica (m) | Limiti DPR 142/04 | | | |
|-----------------------------|----------|--|----------------------|----------------|-----------------|----------------|
| | | | Ricettori sensibili* | | Altri ricettori | |
| | | | Diurno dB(A) | Notturno dB(A) | Diurno dB(A) | Notturno dB(A) |
| C1 - Extraurbana secondaria | [Bianco] | 250 | 50 | 40 | 65 | 55 |

*per le acustiche vale il solo limite diurno

Sanas
GRUPPO FS ITALIANE

Direzione Progettazione e Realizzazione Lavori

S.S. N. 4 "SALARIA"
ADEGUAMENTO DEL TRATTO TRISUNGO-ACQUASANTA TERME.
TRATTO GALLERIA VALGARIZIA - ACQUASANTA TERME. LOTTO 2 DAL
KM 155+400 AL KM 159+000 (EX AN6)

PROGETTO DEFINITIVO COD. AN257

PROGETTAZIONE: ATI SINTAGMA - GP INGEGNERIA - ENGEKO - GDG - ICARIA

IL RESPONSABILE DELL'INTEGRAZIONE DELLE PRESTAZIONI SPECIALISTICHE:
 Dott. Ing. Giorgio Galducci
 Ordine degli Ingegneri della Prov. di Perugia n° 4659

IL GRUPPO DI PROGETTAZIONE:

MANDATARIA: **Sintagma** (Dott. Ing. M. Geronzi), **GP Ingegneria** (Dott. Ing. V. Truffelli), **ENGEKO** (Dott. Ing. L. Saccucci), **GDG** (Dott. Ing. E. Mariani), **ICARIA** (Dott. Ing. E. Bianchi), **ICARIA** (Dott. Ing. G. Luciani), **ICARIA** (Dott. Ing. L. Giannini), **ICARIA** (Dott. Ing. M. Mariani), **ICARIA** (Dott. Ing. G. Piantoni), **ICARIA** (Dott. Ing. F. Zamboni), **ICARIA** (Dott. Ing. M. Mariani), **ICARIA** (Dott. Ing. C. Proietti), **ICARIA** (Dott. Ing. F. Berti), **ICARIA** (Dott. Ing. G. Calchi Novati), **ICARIA** (Dott. Ing. G. Calchi Novati), **ICARIA** (Dott. Ing. S. Saccucci), **ICARIA** (Dott. Ing. V. Truffelli), **ICARIA** (Dott. Ing. G. Piantoni).

IL COORDINATORE PER LA SICUREZZA IN FASE DI PROGETTAZIONE:
 Dott. Ing. Marco Abram
 Ordine degli Ingegneri della Prov. di Perugia n° 4208

IL RESPONSABILE DI PROGETTO:
 Pianificazione Territoriale Marco Colazza

IL R.U.P.:
 Dott. Ing. Vincenzo Catone

PROTOCOLLO DATA

AMBIENTE
ANALISI AMBIENTALE - RUMORE
Clima acustico - Stato di progetto (P_37) diurno

| CODICE PROGETTO | PRODOTTO | LV. MOD. ANNO | NOVE FILE | REVISIONE | SCALA: |
|-----------------|----------|---------------|--------------------|-----------|---------|
| DPAN257 | D | 22 | 100-AN6-AN6-CT08-4 | A | 1:5.000 |

| REV. | DESCRIZIONE | DATA | REDATTO | VERIFICATO | APPROVATO |
|------|-------------|-------|----------|------------|-------------|
| A | Emissione | 09-22 | F. Berti | L. Geronzi | G. Galducci |