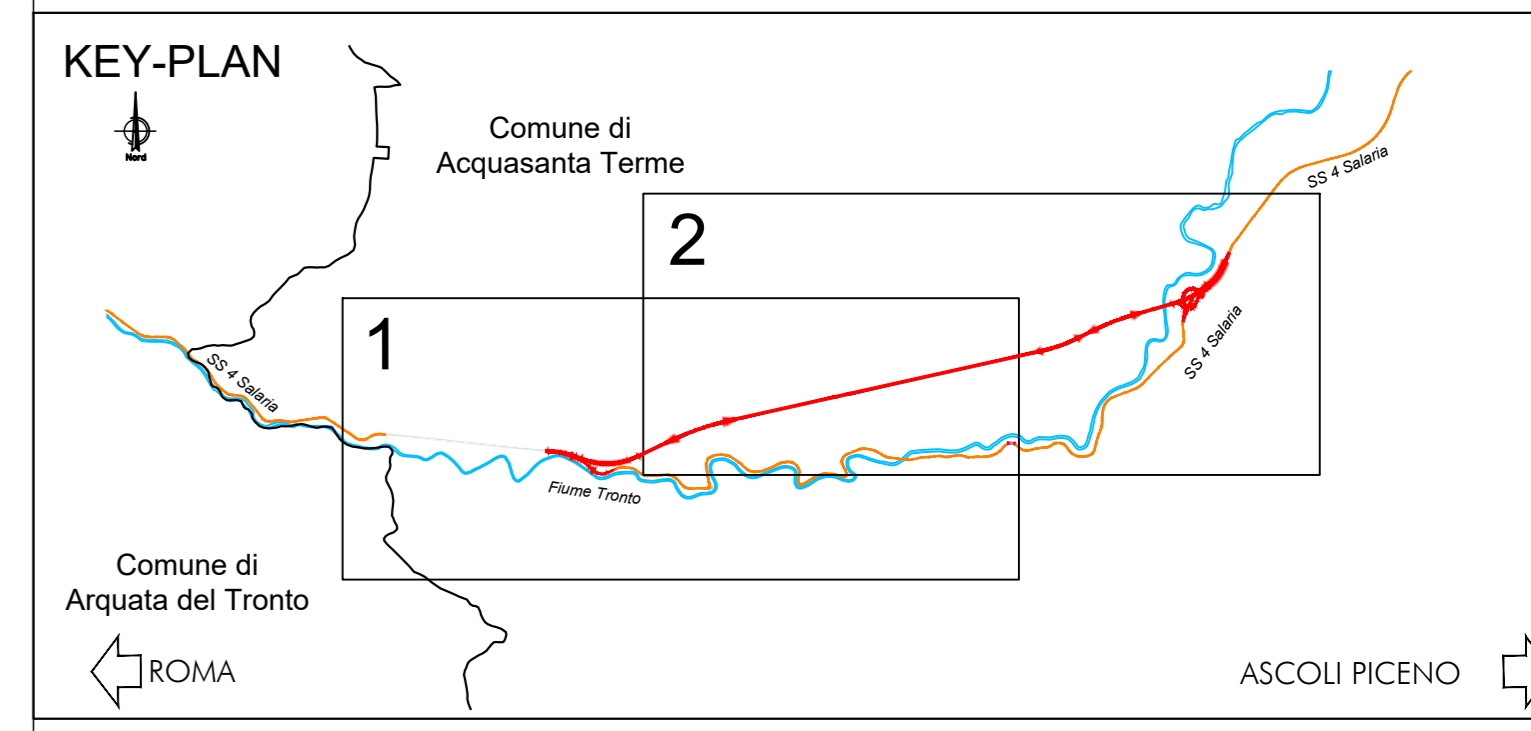
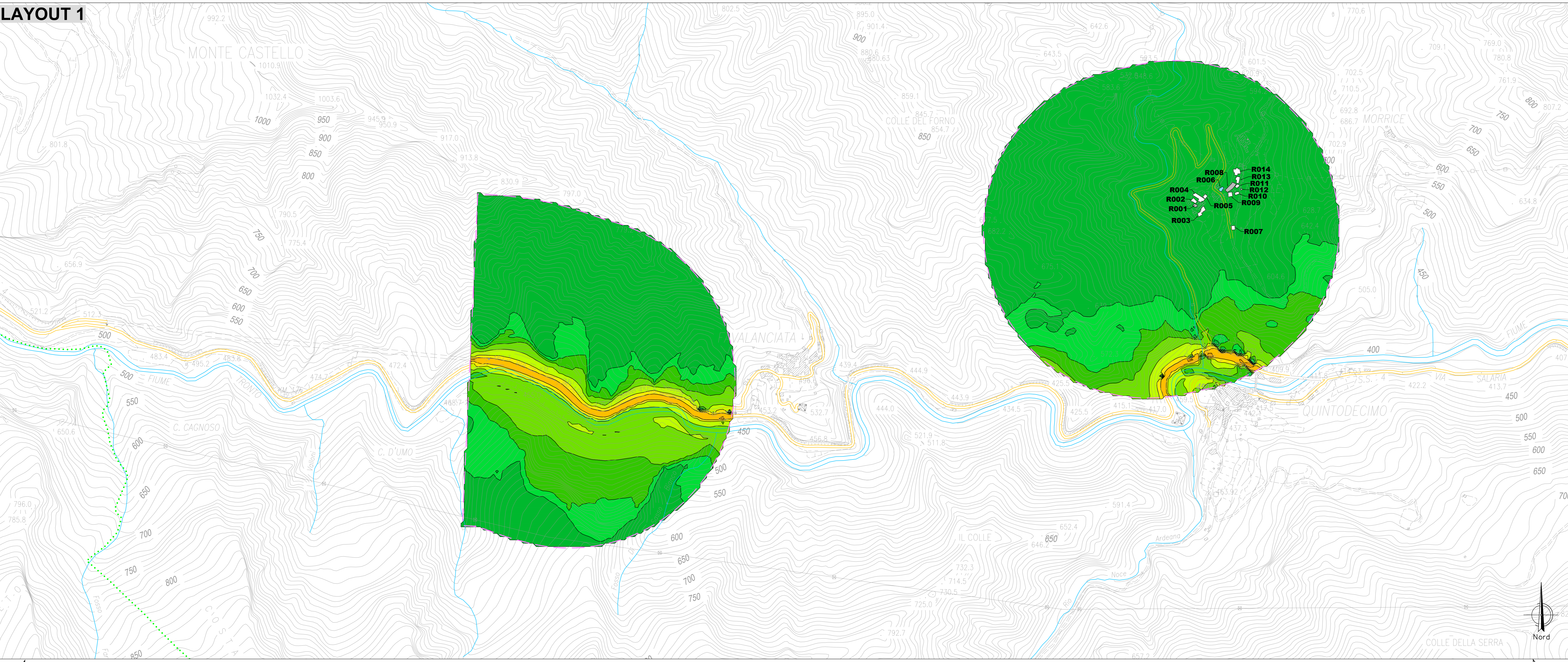


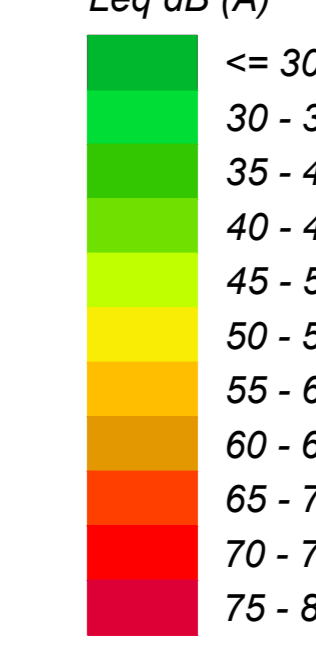
LAYOUT 1



LEGENDA

- S.S. n° 4 "Via Salaria" tratto esistente
- Area di calcolo mappa acustica 500 m

Livelli di Rumore

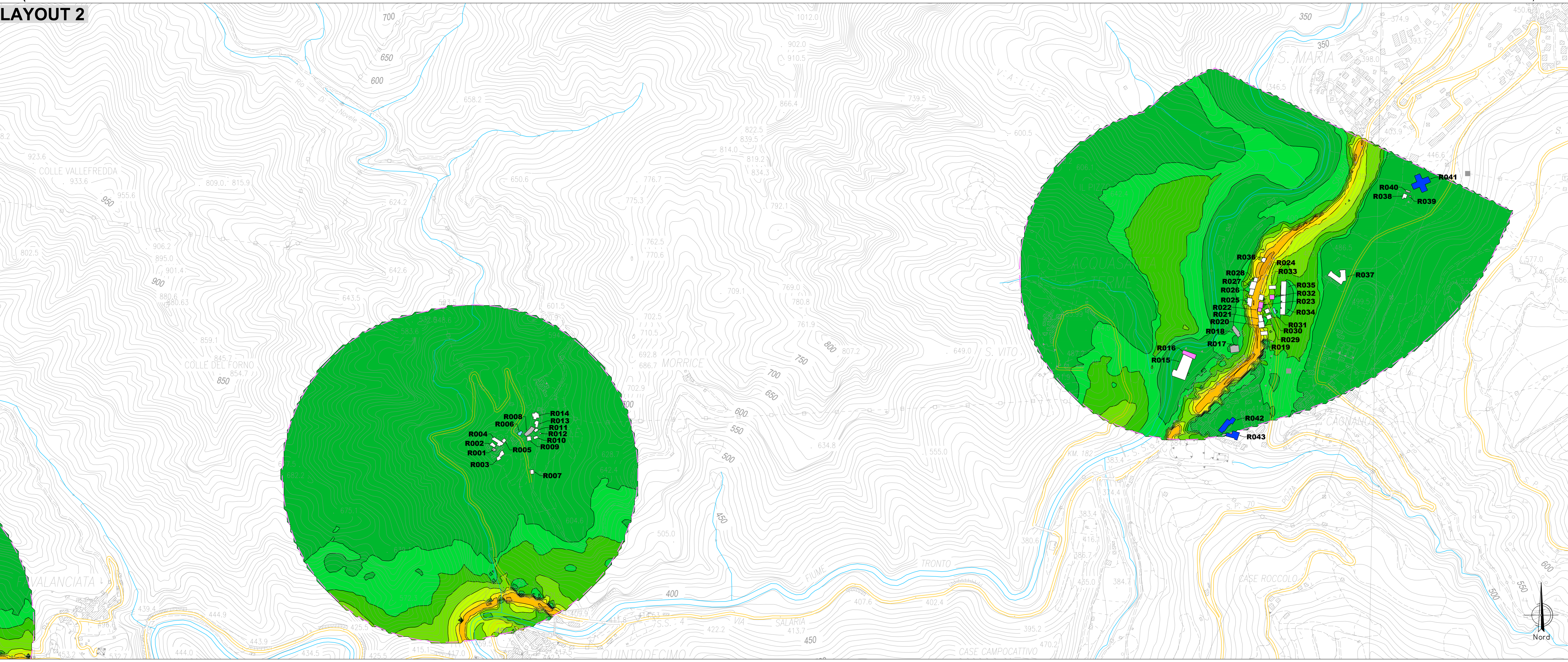


Colore	Descrizione	Colore	Descrizione	Colore	Descrizione
[Green]	RESIDENZIALE	[Pink]	COMMERCIALE E SERVIZI	[Blue]	SENSIBILI
[Light Blue]	MONUMENTI RELIGIOSI	[Grey]	RUDERI, DISMESSI, BOX E DEPOSITI		

Fasce di pertinenza acustica per strade di nuova realizzazione e relativi limiti ex-DPR 142/2004

Tipologia infrastruttura	Fasce	Ampiezza fascia di pertinenza acustica (m)	Limiti DPR 142/04			
			Ricettori sensibili*		Altri ricettori	
			Diurno dB(A)	Notturno dB(A)	Diurno dB(A)	Notturno dB(A)
C1 - Extraurbana secondaria	[Blue dashed]	250	60	40	65	55

LAYOUT 2



**Sanas**  
GRUPPO FS ITALIANE

Direzione Progettazione e Realizzazione Lavori

**S.S. N. 4 "SALARIA"**  
ADEGUAMENTO DEL TRATTO TRISUNGO-ACQUASANTA TERME.  
TRATTO GALLERIA VALGARIZIA - ACQUASANTA TERME. LOTTO 2 DAL  
KM 155+400 AL KM 159+000 (EX AN6)

PROGETTO DEFINITIVO COD. AN257

PROGETTAZIONE: ATI SINTAGMA - GP INGEGNERIA - ENGEKO - GDG - ICARIA

<p>IL RESPONSABILE DELL'INTEGRAZIONE DELLE PRESTAZIONI SPECIALISTICHE:</p> <p>Dot. Ing. Giorgio Galassi Ordine degli Ingegneri della Prov. di Roma n° 14035</p>	<p>IL GRUPPO DI PROGETTAZIONE:</p> <p><b>Sintagma</b> Dot. Ing. M. Geronzi Dot. Ing. V. Truffa Dot. Ing. L. Saponi Dot. Ing. E. Bianchi Dot. Ing. L. Giannini Dot. Ing. M. Geronzi Dot. Ing. C. Proietti Dot. Ing. F. Berti Dot. Ing. S. Saponi Dot. Ing. M. Geronzi</p>	<p>IL MANDATARIO:</p> <p><b>GP Ingegneria</b> Dot. Ing. C. Galassi Dot. Ing. E. Messori Dot. Ing. A. Saponi Dot. Ing. G. Luciani Dot. Ing. G. Saponi Dot. Ing. G. Piantoni Dot. Ing. M. Geronzi Dot. Ing. C. Proietti Dot. Ing. F. Berti Dot. Ing. S. Saponi Dot. Ing. M. Geronzi</p>	<p>IL COORDINATORE PER LA SICUREZZA IN FASE DI PROGETTAZIONE:</p> <p>Dot. Ing. Marco Abram Ordine degli Ingegneri della Prov. di Perugia n° A2808</p>	<p>IL RESPONSABILE DI PROGETTO:</p> <p>Planificatore Territoriale Marco Colazza</p>
---	--	---	---	---

AMBIENTE  
ANALISI AMBIENTALE - RUMORE  
Clima acustico - Opzione zero (R\_37) notturno

<p>PROGETTO: DPAN257</p> <p>REV. DESCRIZIONE</p>	<p>FILE NAME: 100-408-AMB-C111-A</p> <p>DATA: 22</p> <p>REVISIONE: A</p> <p>SCALA: 1:5.000</p>
--	--