

**LEGENDA**

**ZONE TERRITORIALI OMOGENEE**

- A - residenziali di interesse storico
- B1 - residenziali sature
- B2 - residenziali di completamento
- B3 - residenziali di completamento, area ex distributore carburanti Centrale
- B4 - residenziali di completamento, area in frazione Cagnano
- B5 - residenziali di completamento (D.G.P. n. 288 del 30/07/07)
- BT1 - turistico alberghiere di completamento
- BT2 - termali di completamento
- BT3 - particolari aree ricettive in zona parco
- C1 - residenziali di espansione
- C2 - PEEP
- CT1 - turistico-alberghiere
- CT2 - termali
- CK1 - ricettive extra alberghiere
- D0 - insediamenti produttivi saturi
- D1 - insediamenti produttivi di completamento
- D2 - insediamenti produttivi
- D3 - insediamenti commerciali
- E1 - agricole
- E2 - verde privato
- E3 - recupero ambientale
- F1 - attrezzature di interesse generale
- F2 - istruzione scolastica, scuole dell'obbligo
- F3 - verde pubblico attrezzato, attività sportive e ricreative
- F4 - parcheggi
- F5 - verde sportivo
- PZ - piazze di progetto
- SP - viabilità di progetto
- ZONA CIMITERIALE

- LIMITI**
- rispetto cimiteriale
  - rispetto stradale
  - indicazione di massima non prescrittiva dell'intervento di adeguamento del secondo lotto della S.S. n.4 - Variante Alta A
- PIANI ATTUATIVI DI INIZIATIVA PUBBLICA E/O PRIVATA**
- PDL
  - PIP
  - PEEP
  - piano particolareggiato
  - piani di recupero, riqualificazione urbana, programmi integrati di intervento

**SISTEMA PAESISTICO - AMBIENTALE: ADEGUAMENTO AL P.P.A.R.**  
**SOTTOSISTEMA GEOLOGICO - GEOMORFOLOGICO E IDROGEOLOGICO**

- VERSANTI (Art.14 NTA)**
- Aree di versante con pendenza maggiore del 30 per cento
- CORSI D'ACQUA (Art.29)**
- Ambito di tutela integrale
- CRINALI (Art.13 NTA)**
- Crinale
  - Ambito di tutela dei crinali
- Emergenza geomorfologica n. 82**
- 
- Emergenza geologica n. 74**
- 

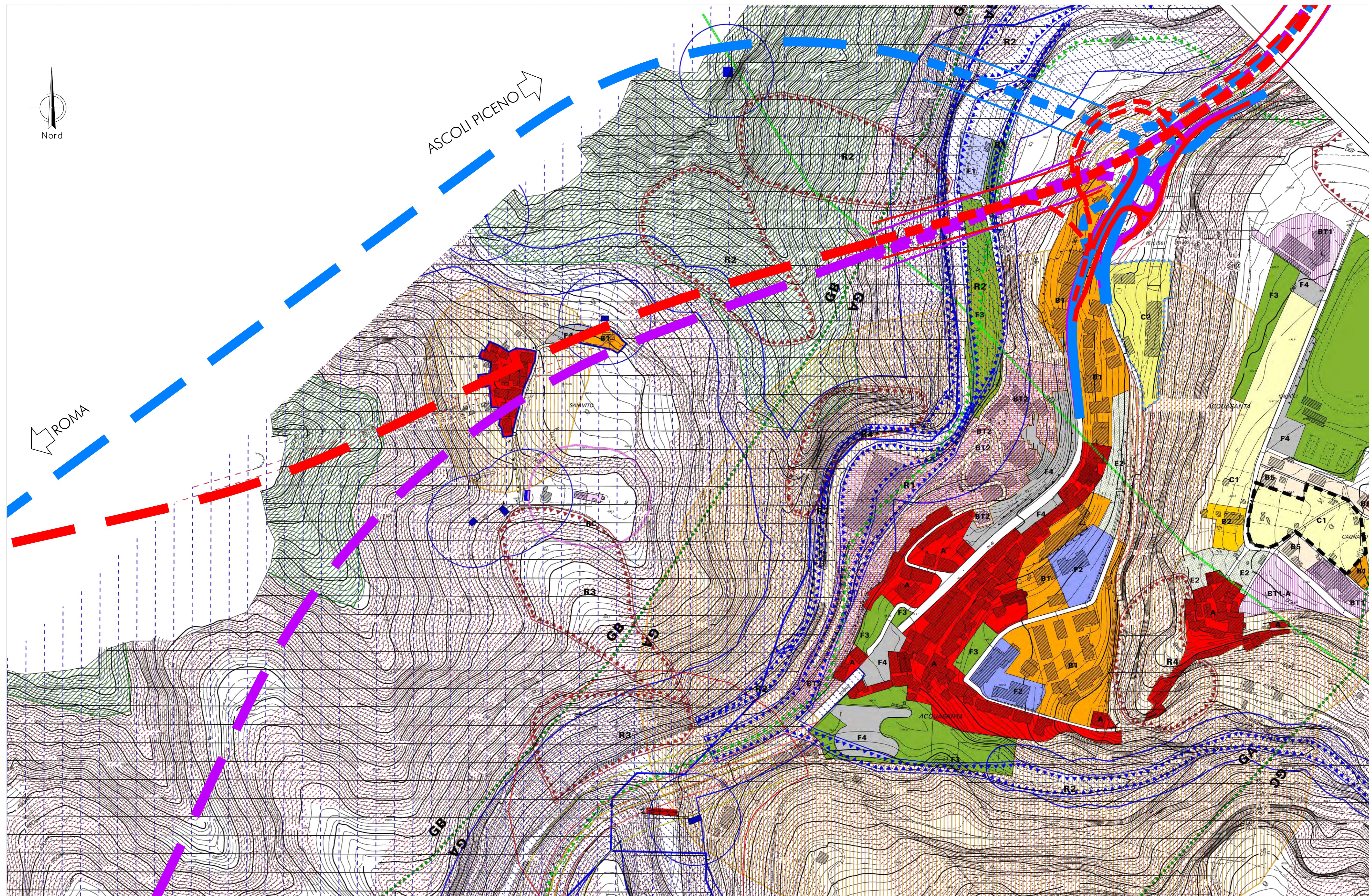
- SOTTOSISTEMA BOTANICO - VEGETAZIONALE**
- Ambito di tutela orientata
  - Ambito di tutela integrale

**SOTTOSISTEMA TERRITORIALE**

- Aree A - eccezionali, paesaggi monumentali
- Aree B - unità di paesaggio rilevanti
- Aree C - unità di paesaggio di qualità diffusa

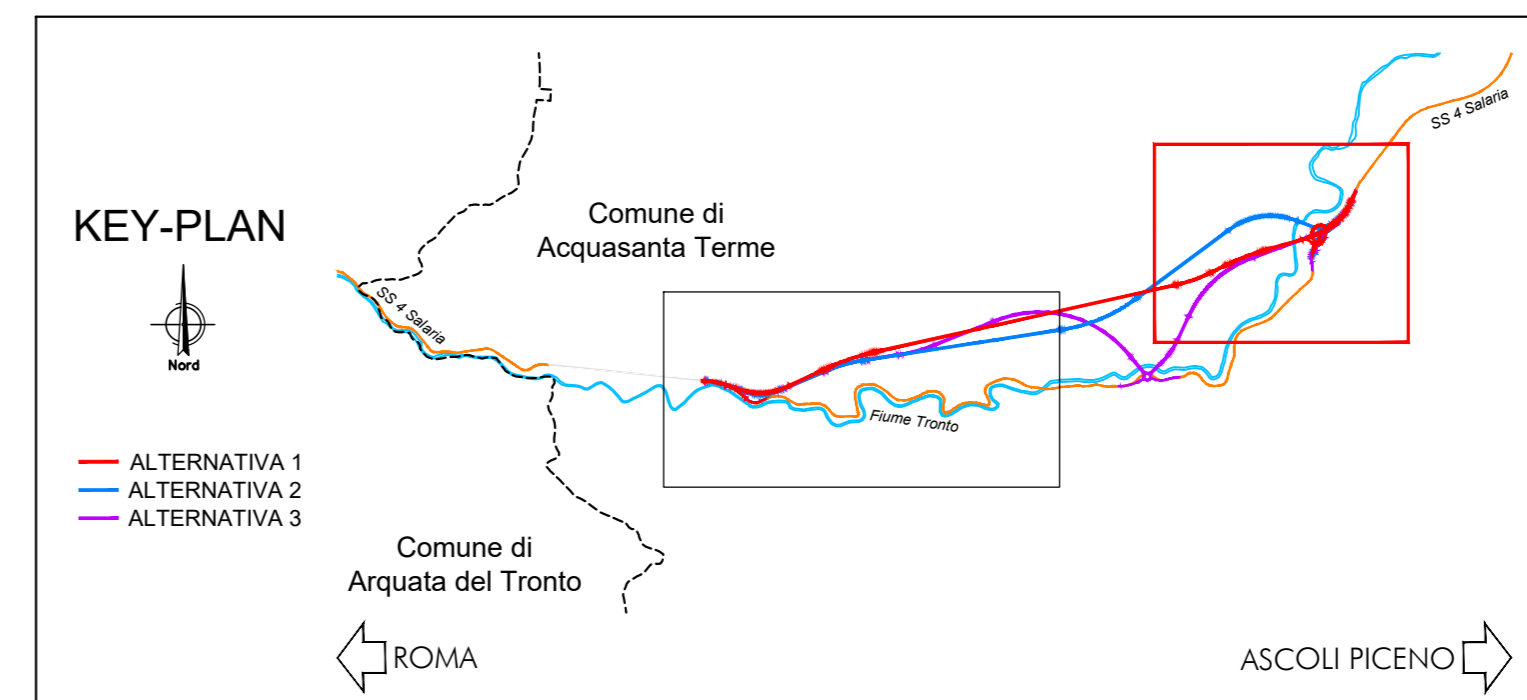
**SOTTOSISTEMA STORICO - CULTURALE**

- CENTRI E NUCLEI STORICI (Art.39)**
- Ambito di tutela integrale
  - edifici e manufatti di valore storico - ambientale
  - Ambito di Tutela
  - fabbricati rurali
  - Ambito di Tutela
- AREE CON SEGNALAZIONI DI RITROVAMENTI ARCHEOLOGICI**
- 
- Strada consolare limite ambito di tutela integrale**
- 
- SITI DI INTERESSE COMUNITARIO - SIC (D.M. Ministero dell'Ambiente 3/4/2000)**
- 70 Monte Ceresa IT5340011
  - 72 Ponte d'Arli IT5340005
  - 73 Lecce di Acquasanta IT5340006
  - 74 Fiume Tronto tra Favallaneta e Acquasanta IT5340018
  - 76 Monte Comunitoro IT5340010
  - 77 Valle della Corte IT5340008
  - 79 San Gerbone IT5340007
- AREE A RISCHIO DI FRANA**
- Rischio moderato R1
  - Rischio medio R2
  - Rischio elevato R3
  - Rischio molto elevato R4
- AREE A RISCHIO DI ESONDAZIONE**
- Rischio moderato R1
  - Rischio medio R2
  - Rischio elevato R3
  - Rischio molto elevato R4
- Delimitazione Parco Nazionale del Gran Sasso e dei Monti della Laga**
- ZONA 2
  - ZONA 1



**RIF 3 :ACQUASANTA TERME**

- ALTERNATIVA 1**
- TRATTI ALLO SCOPERTO
  - TRATTI IN VIADOTTO
  - TRATTI IN GALLERIA
- ALTERNATIVA 2**
- TRATTI ALLO SCOPERTO
  - TRATTI IN VIADOTTO
  - TRATTI IN GALLERIA
- ALTERNATIVA 3**
- TRATTI ALLO SCOPERTO
  - TRATTI IN VIADOTTO
  - TRATTI IN GALLERIA



**S.S. N. 4 "SALARIA"**  
ADEGUAMENTO DEL TRATTO TRISUNGO-ACQUASANTA TERME.  
TRATTO GALLERIA VALGARIZIA - ACQUASANTA TERME. LOTTO 2 DAL  
KM 155+400 AL KM 159+000 (EX AN6)

PROGETTO DEFINITIVO COD. AN257

PROGETTAZIONE: ATI SINTAGMA - GP INGEGNERIA - ENGEKO - GDG - ICARIA

<p><b>IL RESPONSABILE DELL'INTEGRAZIONE DELLE PRESTAZIONI SPECIALISTICHE:</b> Dott. Ing. Giorgio Gubaldi</p> <p><b>IL PROGETTISTA:</b> Visto Tronzo Ordine degli Ingegneri della Prov. di Perugia n° 4659</p> <p><b>IL GEOLOGO:</b> Dott. Geol. Giorgio Compagnoni Ordine dei Geologi della Regione Umbria n°108</p> <p><b>IL COORDINATORE PER LA SICUREZZA IN FASE DI PROGETTAZIONE:</b> Dott. Ing. Marco Abram Ordine degli Ingegneri della Prov. di Perugia n° 4208</p> <p><b>IL RESPONSABILE DI PROGETTO:</b> Pianificatore Territoriale Marco Colasa</p> <p><b>R.I.U.P.:</b> Dott. Ing. Vincenzo Catone</p> <p>PROTOCOLLO _____ DATA _____</p>	<p><b>IL GRUPPO DI PROGETTAZIONE:</b></p> <p><b>MANDATARIA:</b> Sintagma Dott. Ing. M. Giamberini Dott. Ing. V. Tronzo Dott. Ing. A. Scarpini Dott. Ing. E. Santucci Dott. Ing. L. Ciampolini Dott. Ing. M. Giamberini Dott. Ing. G. Compagnoni Dott. Ing. F. Pambianco Dott. Arch. C. Presutti Dott. Arch. F. Berti Nelli Dott. Arch. S. Susanna Geom. M. Giamberini</p> <p><b>MANDANTI:</b> G. Giamberini F. Tronzo A. Scarpini E. Santucci L. Ciampolini M. Giamberini G. Compagnoni F. Pambianco C. Presutti F. Berti Nelli S. Susanna M. Giamberini</p> <p><b>ICARIA</b> Ingegneria F. Mancini G. Vanni V. Piumo G. Piumo</p> <p style="text-align: right;"><b>PROF. ING. VINCENZO CATONE</b> R.I.U.P. N° 14035</p>
---	--

**AMBIENTE**  
RELAZIONE PAESAGGISTICA E STUDIO DI INSERIMENTO PAESAGGISTICO  
Pianificazione urbanistica - PRG del Comune di Acquasanta Terme (Tav.2/2)

CODICE PROGETTO	NOME FILE	REVISIONE	SCALA:
DPAN257	T00-012-AMB-C13-A	A	1:10.000
PRODOTTO DA: DPAN257	DATA: 22	REDAZIONE: C.Presutti	VERIFICAZIONE: A.Bacchi
REVISIONE: A	DESCRIZIONE: Emissione	DATA: mag-22	VERIFICAZIONE: G.Gubaldi
REV.	DESCRIZIONE	DATA	REDAZIONE VERIFICAZIONE APPROVATO