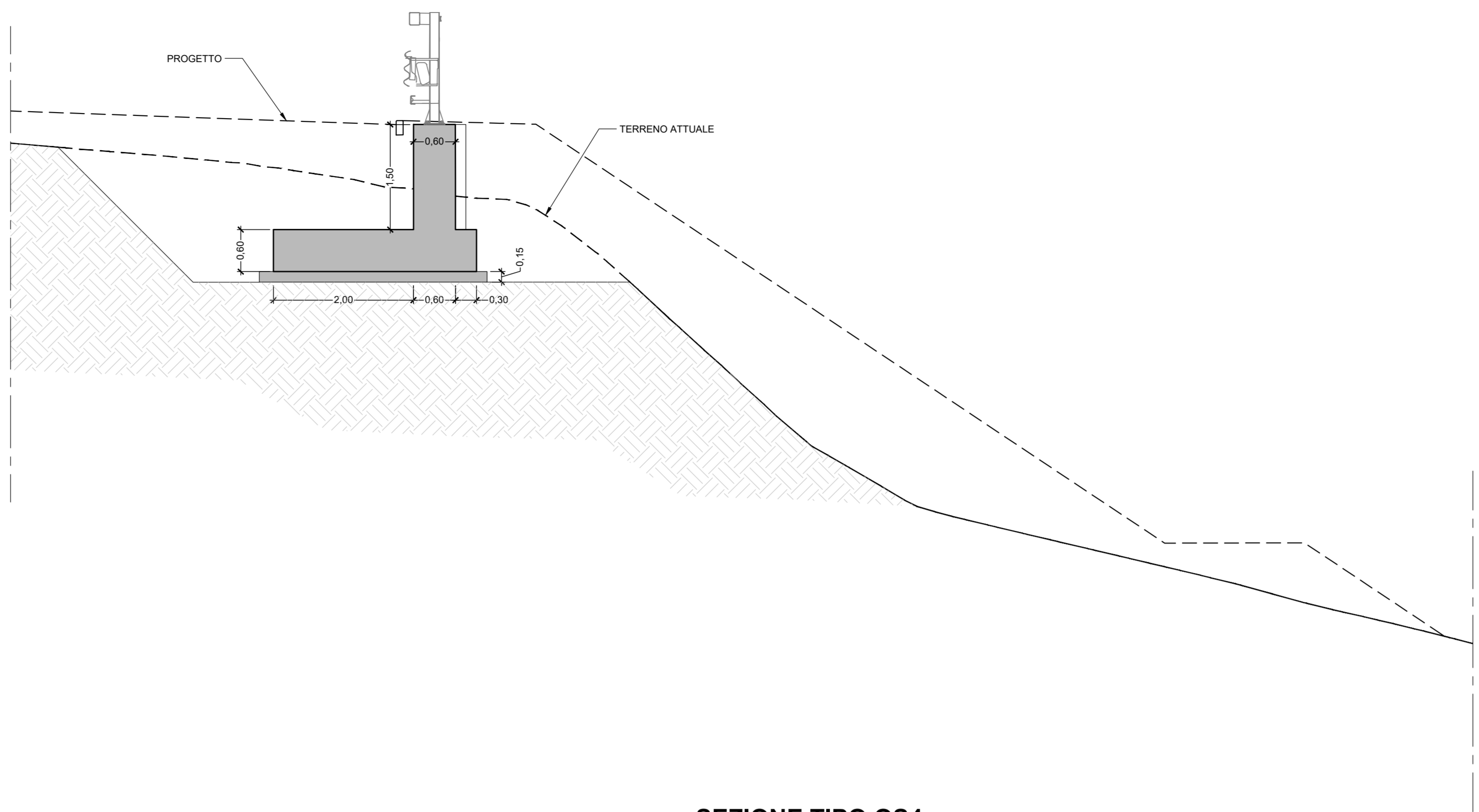
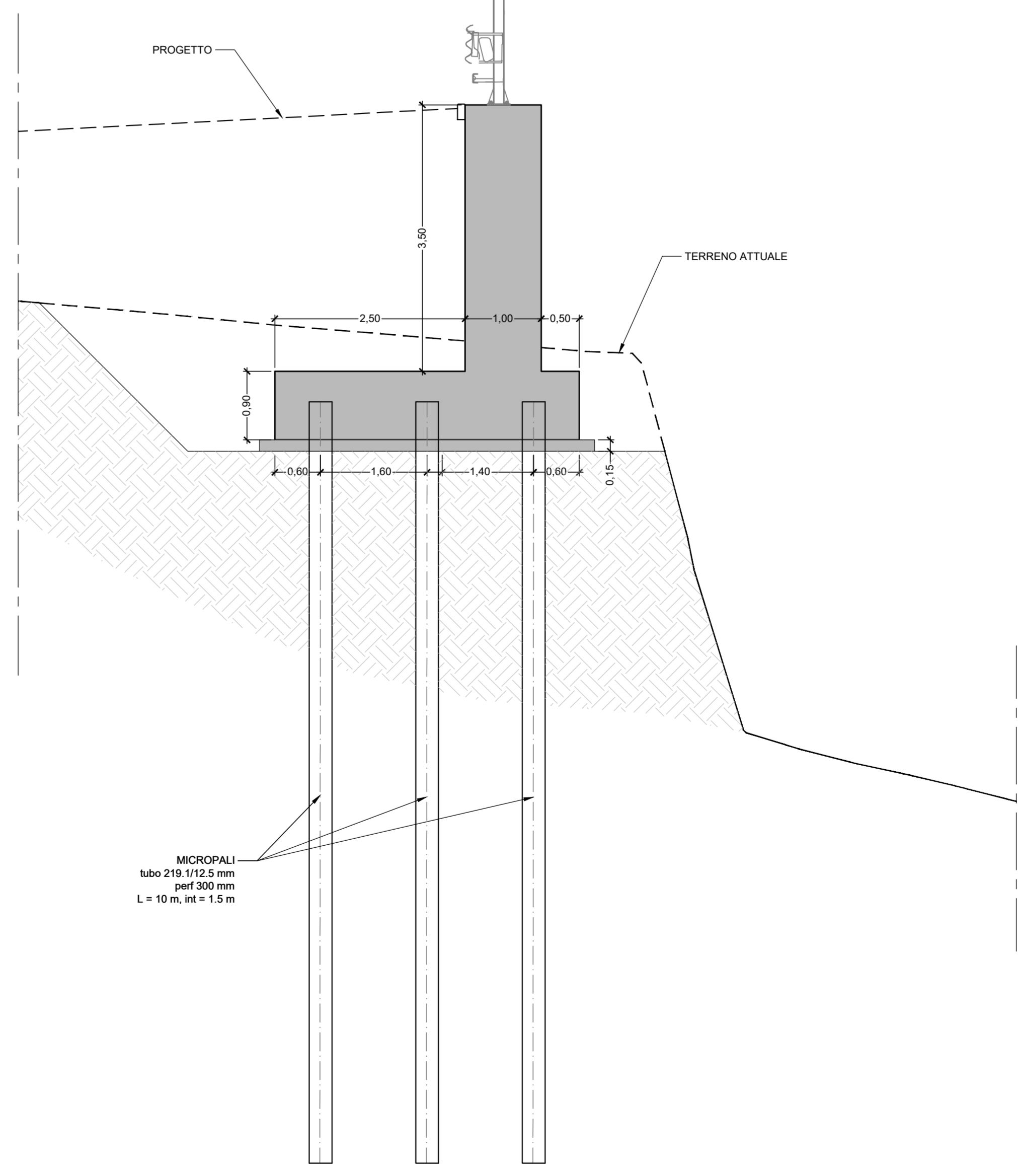


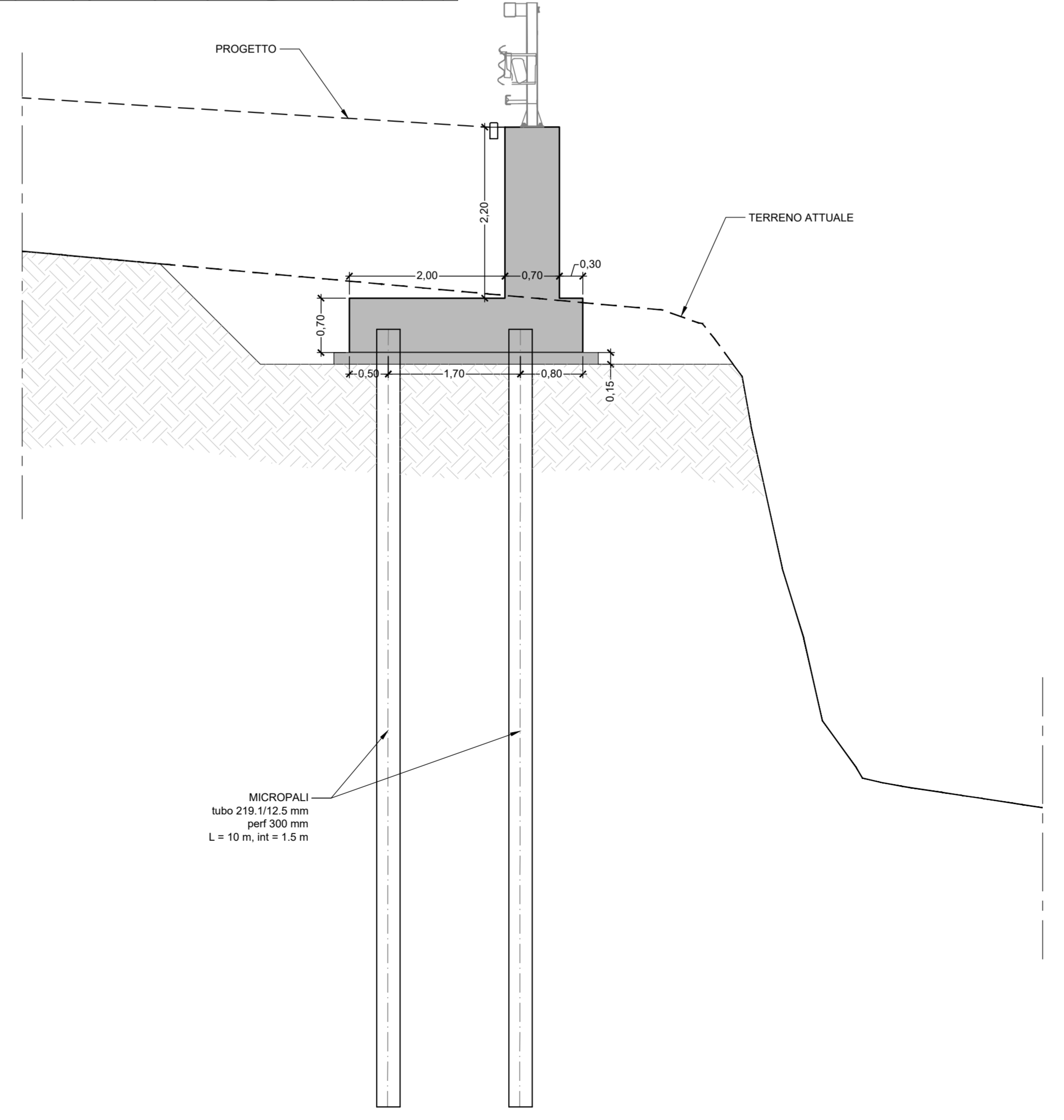
**SEZIONE TIPO OS1-OS6**  
SCALA 1:50



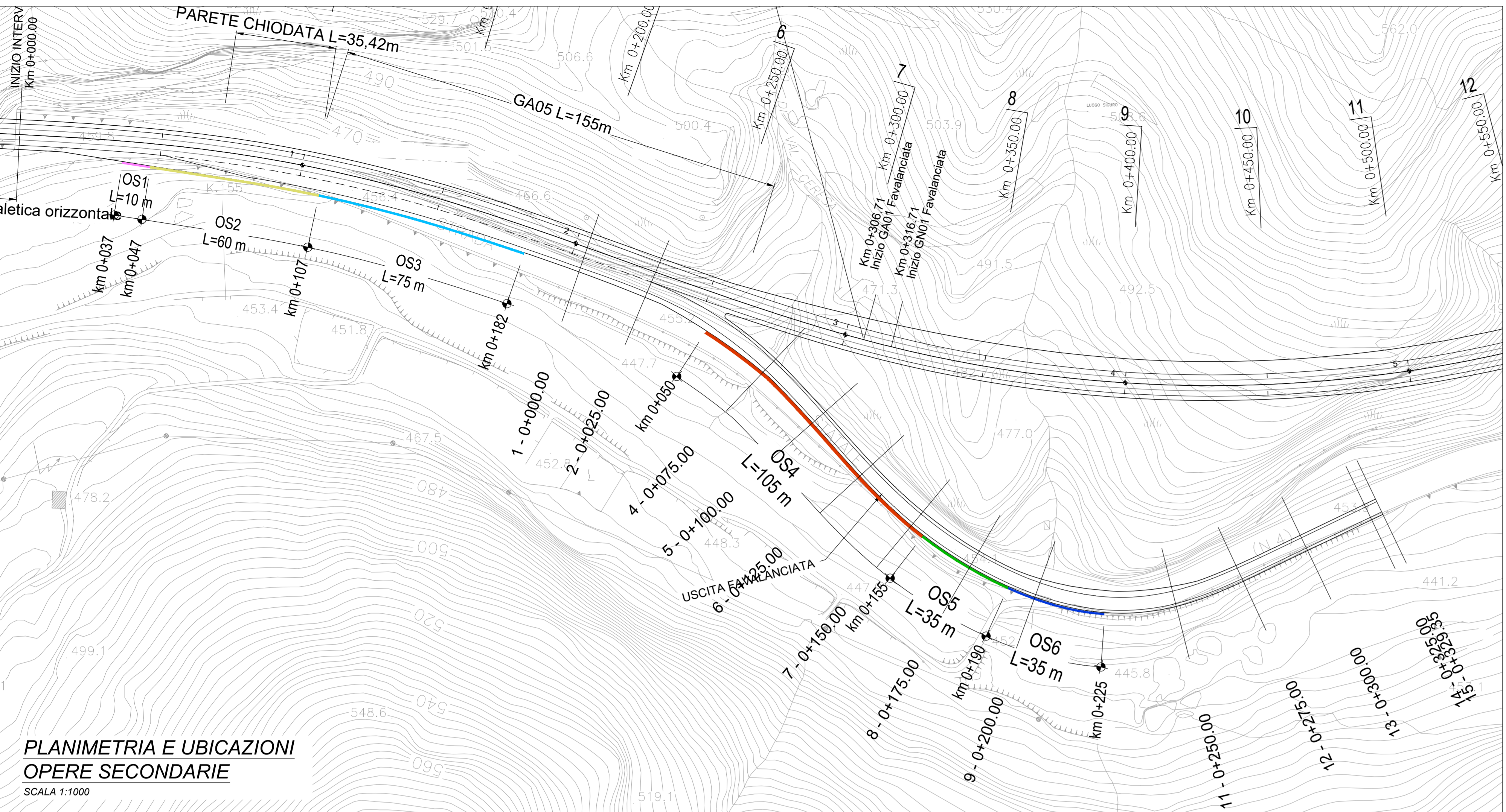
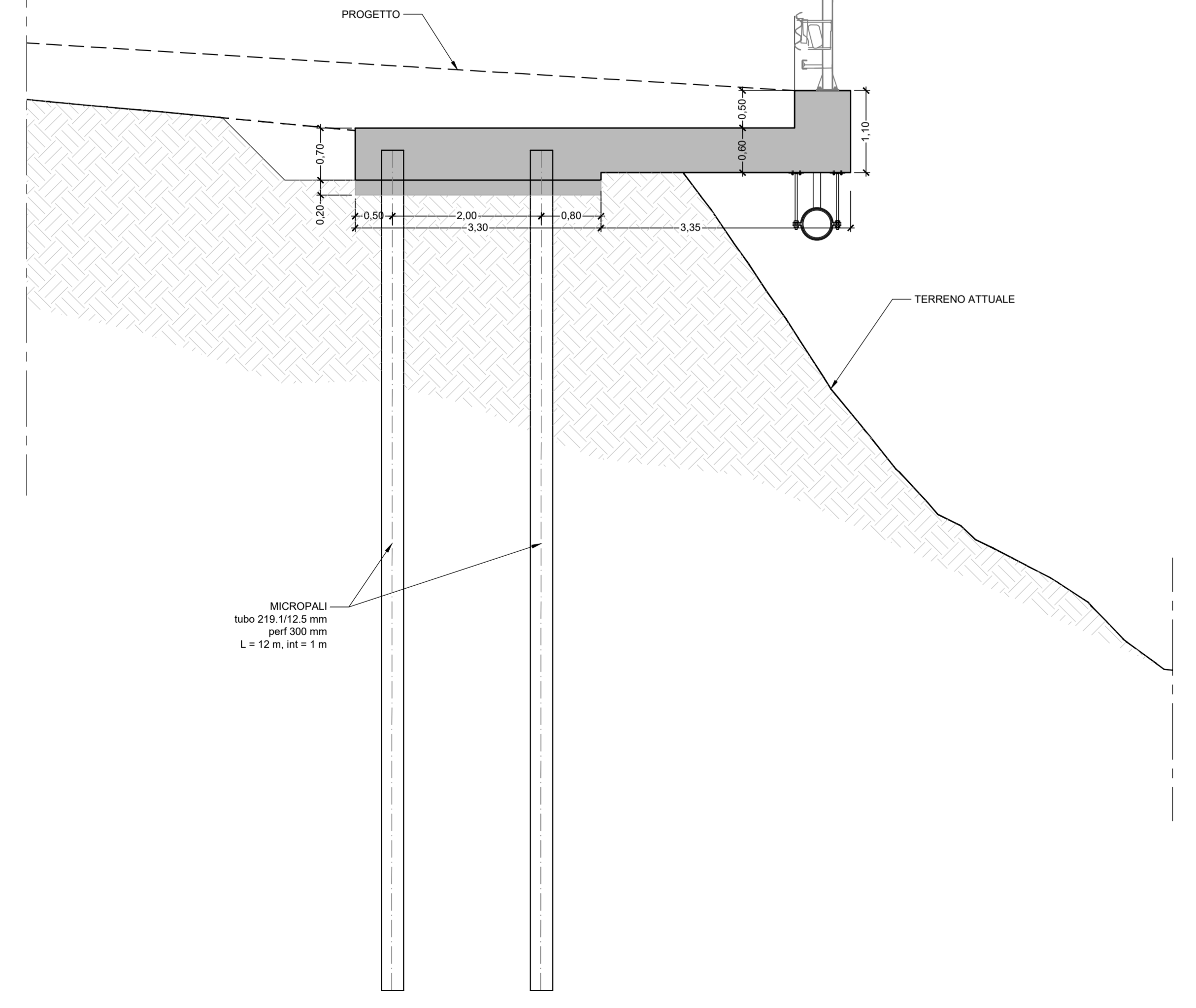
**SEZIONE TIPO OS4**  
SCALA 1:50



**SEZIONE TIPO OS3-OS5**  
SCALA 1:50



**SEZIONE TIPO OS2**  
SCALA 1:50



Direzione Progettazione e Realizzazione Lavori

**S.S. N. 4 "SALARIA"**  
ADEGUAMENTO DEL TRATTO TRISUNGO-ACQUASANTA TERME.  
TRATTO GALLERIA VALGARIZIA - ACQUASANTA TERME. LOTTO 2 DAL  
KM 155+400 AL KM 159+000 (EX AN6)

PROGETTO DEFINITIVO COD. AN257

PROGETTAZIONE: ATI SINTAGMA - GP INGEGNERIA - ENGEKO - GDG - ICARIA

IL RESPONSABILE DELL'INTEGRAZIONE DELLE PRESTAZIONI SPECIALISTICHE: Dott. Ing. Giorgio Guadagni Ordine degli Ingegneri della Prov. di Roma n° 14035	IL GRUPPO DI PROGETTAZIONE: MANDATARI: <b>Sintagma</b> Dott. Ing. N. Graneri Dott. Ing. V. Truffelli Dott. Ing. A. Spionetti Dott. Arch. A. Bracchini Dott. Ing. E. Bianchini Dott. Ing. L. Casavecchia Dott. Geol. G. Cerquiglini Dott. Ing. M. Abramo Dott. Arch. C. Presutti Dott. Arch. E. Beni Nelli Dott. Geom. S. Scopetta Dott. Geom. M. Zucconi	MANDANTI: <b>GP Ingegneria</b> Dott. Ing. G. Galardi Dott. Ing. E. Maccari Dott. Ing. A. Spionetti Dott. Ing. A. Bini Dott. Ing. G. Lucchetti Dott. Arch. M. Lucarelli Dott. Ing. G. Neri <b>ENGEKO</b> Dott. Ing. C. Traver <b>ICARIA</b> Dott. Ing. V. Ruffini Dott. Ing. P. Marchionni Dott. Ing. G. Vanni Dott. Ing. V. Plunno Dott. Ing. G. Pulli
---	--	--

IL COORDINATORE PER LA SICUREZZA IN FASE DI PROGETTAZIONE:  
Dott. Ing. Marco Abram  
Ordine degli Ingegneri della Prov. di Perugia n° A208

IL RESPONSABILE DI PROGETTO  
Pianificatore Territoriale Marco Galazza

IL R.U.P.  
Dott. Ing. Vincenzo Catone

OPERE D'ARTE MINORI: OPERE DI SOSTEGNO  
ELABORATI GENERALI  
Planimetria generale e sezioni tipo - Tav. 1/2

CODICE PROGETTO	NOVEMBRE	NOVEMBRE	NOVEMBRE	NOVEMBRE
PROGETTO	100-0500-051-PP01-A	REVISIONE	SCALA:	
DIPAN257	D 22	A	VARIE	
REV.	DESCRIZIONE	DATA	REDATTO	VERIFICATO
A	EMISSIONE	mag-22	S. Sacconi	D. Carocci
				G. Suberoli