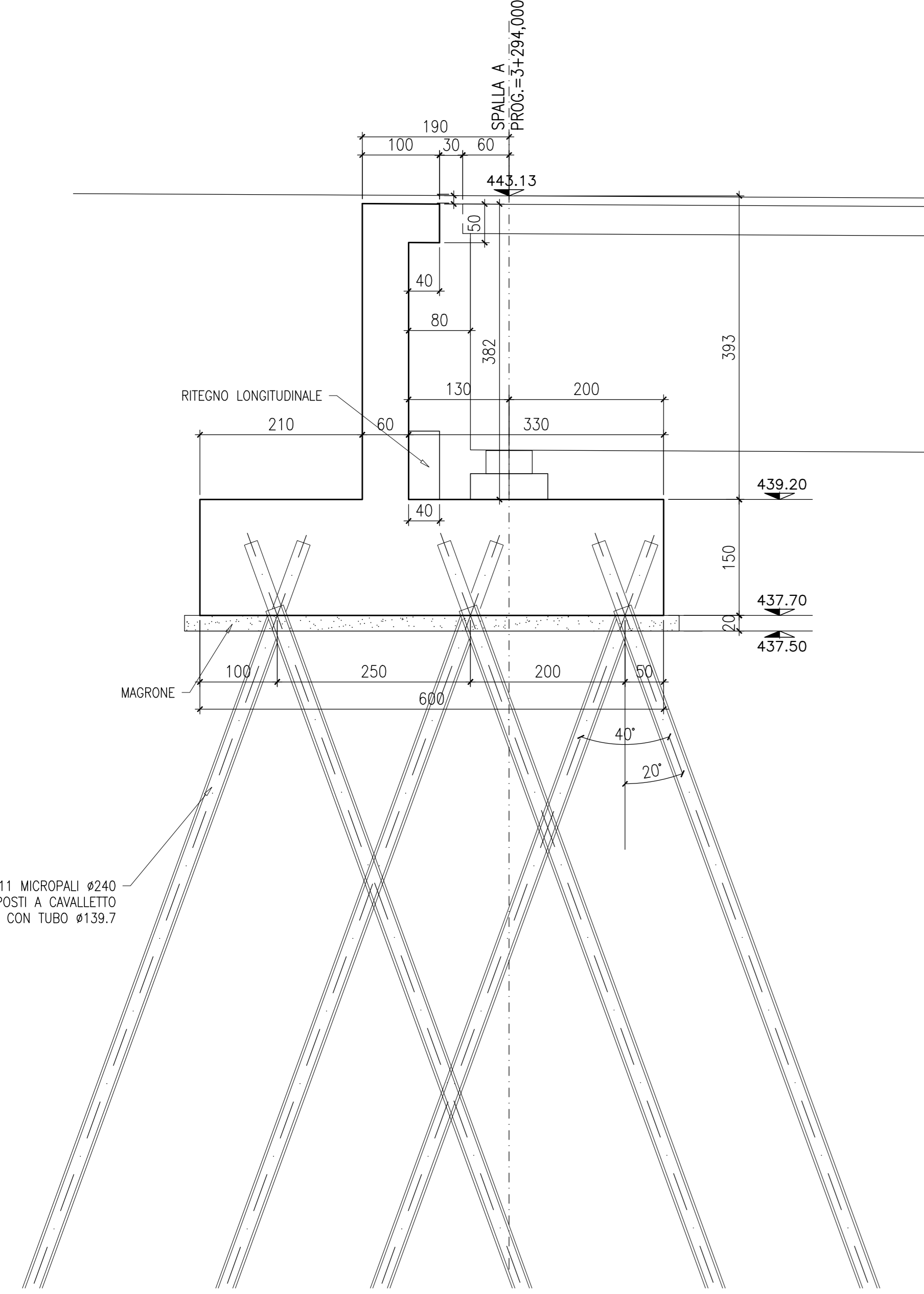
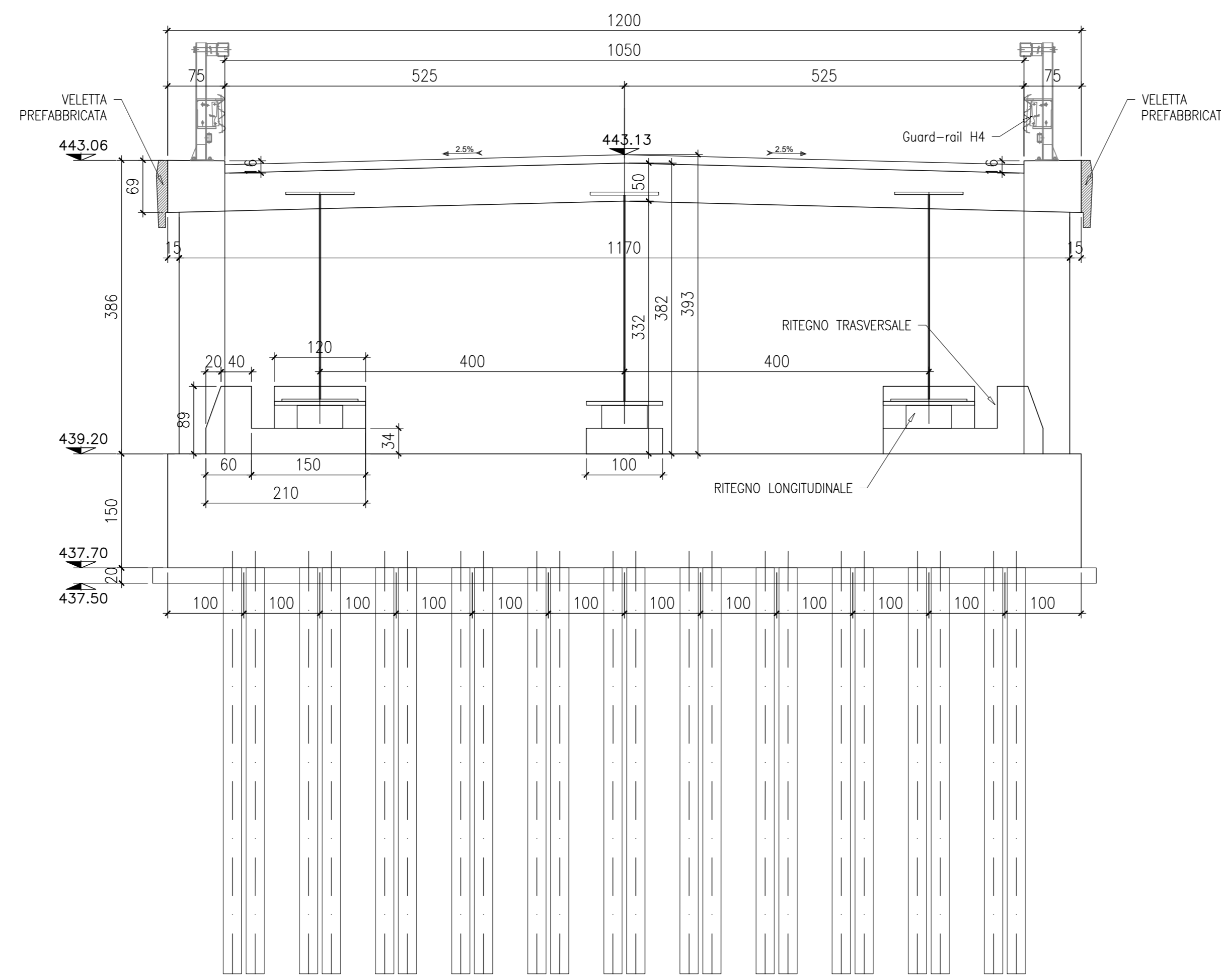


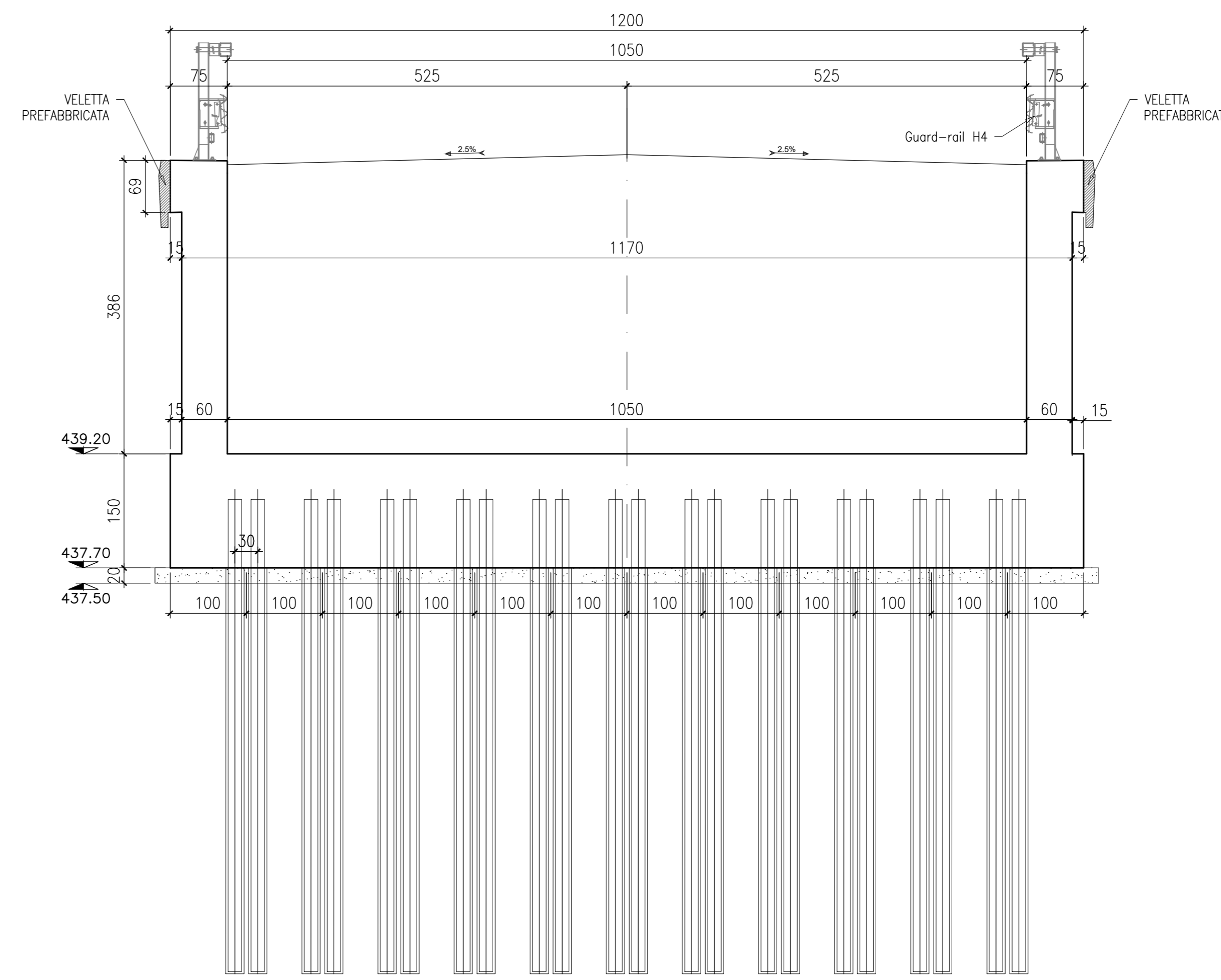
SEZIONE A-A
Scala 1:50



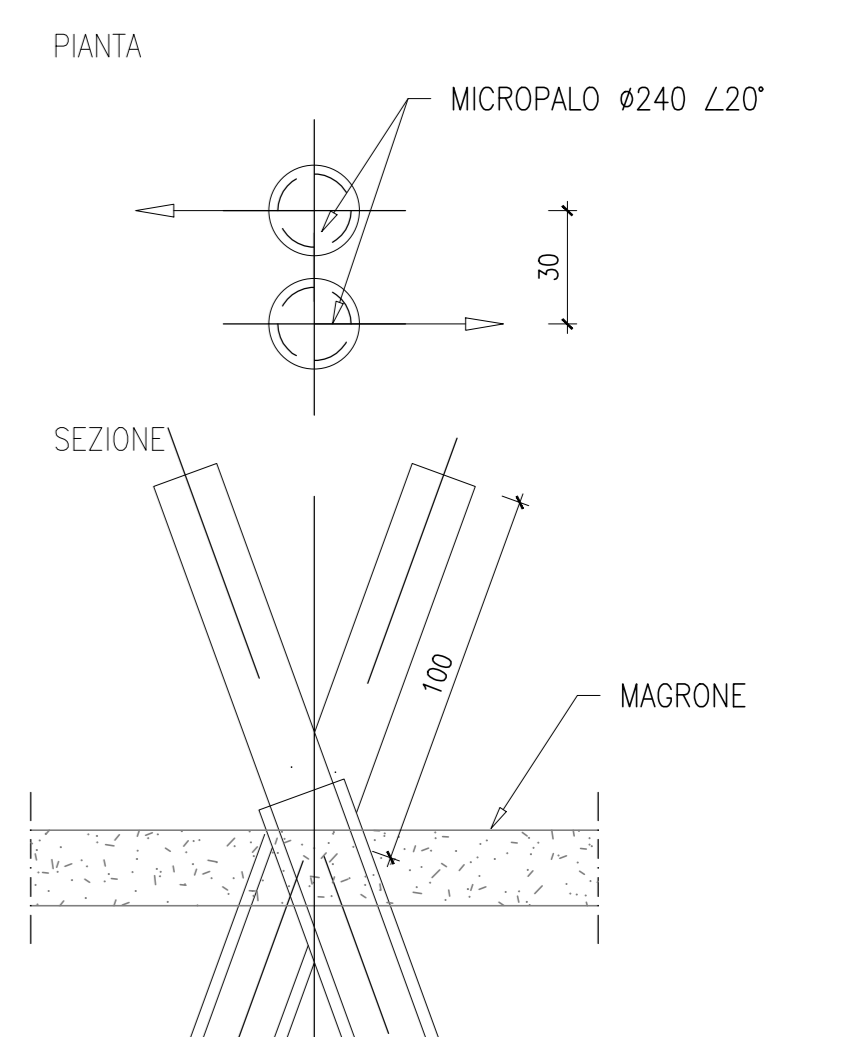
VISTA FRONTALE SPALLA A
Scala 1:50



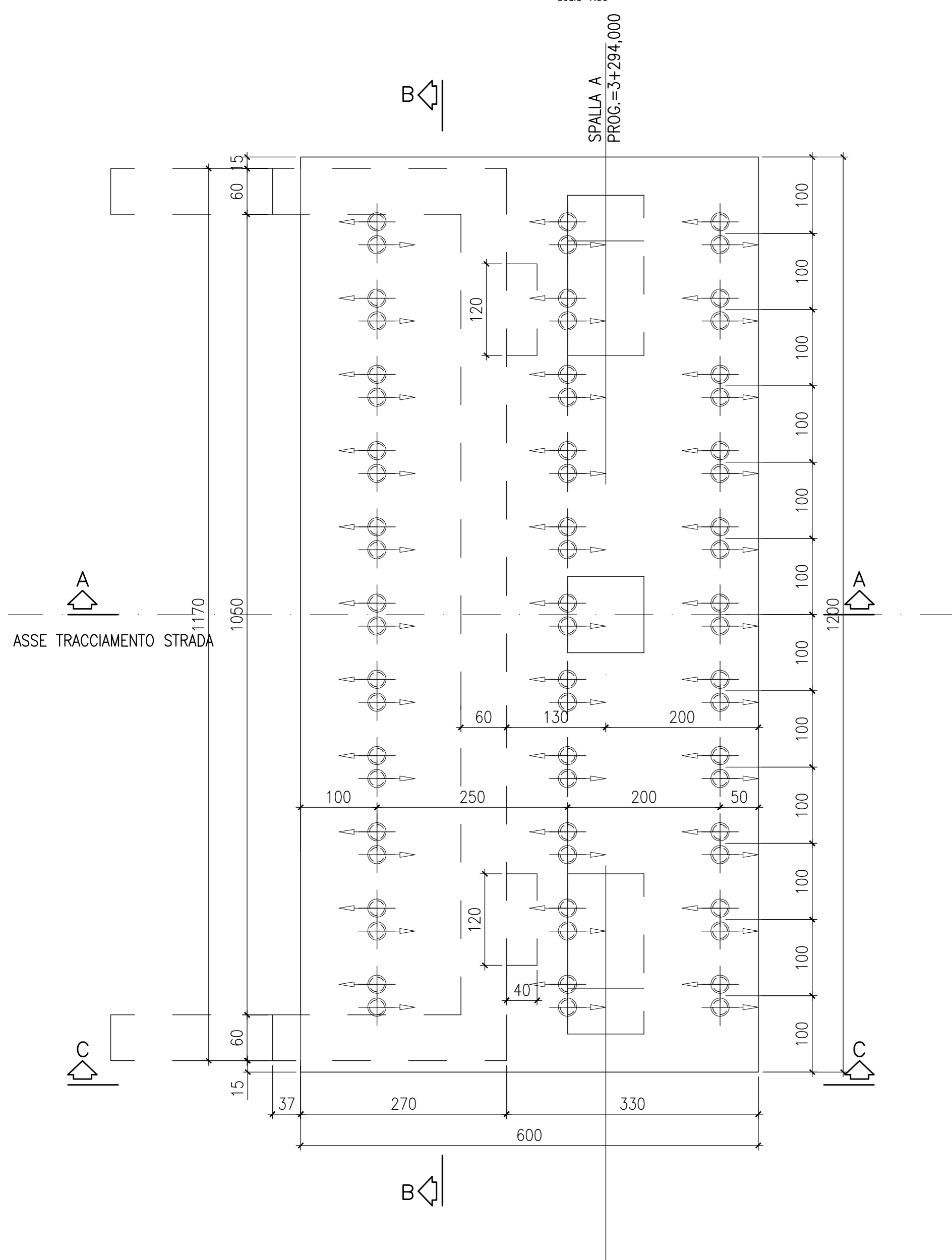
SEZIONE B-B
Scala 1:50



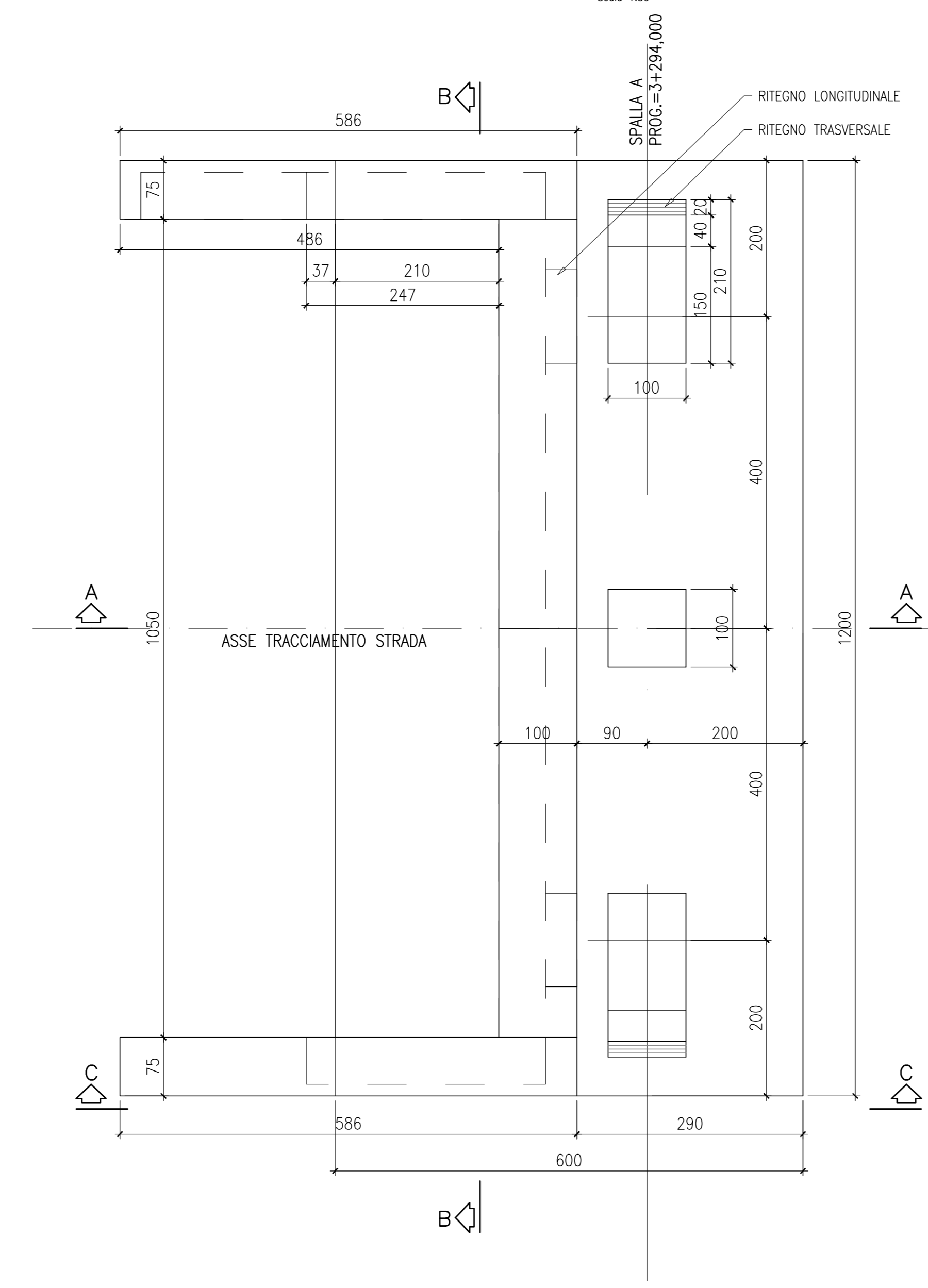
DETTAGLIO CAVALETTI MICROPALI
Scala 1:20



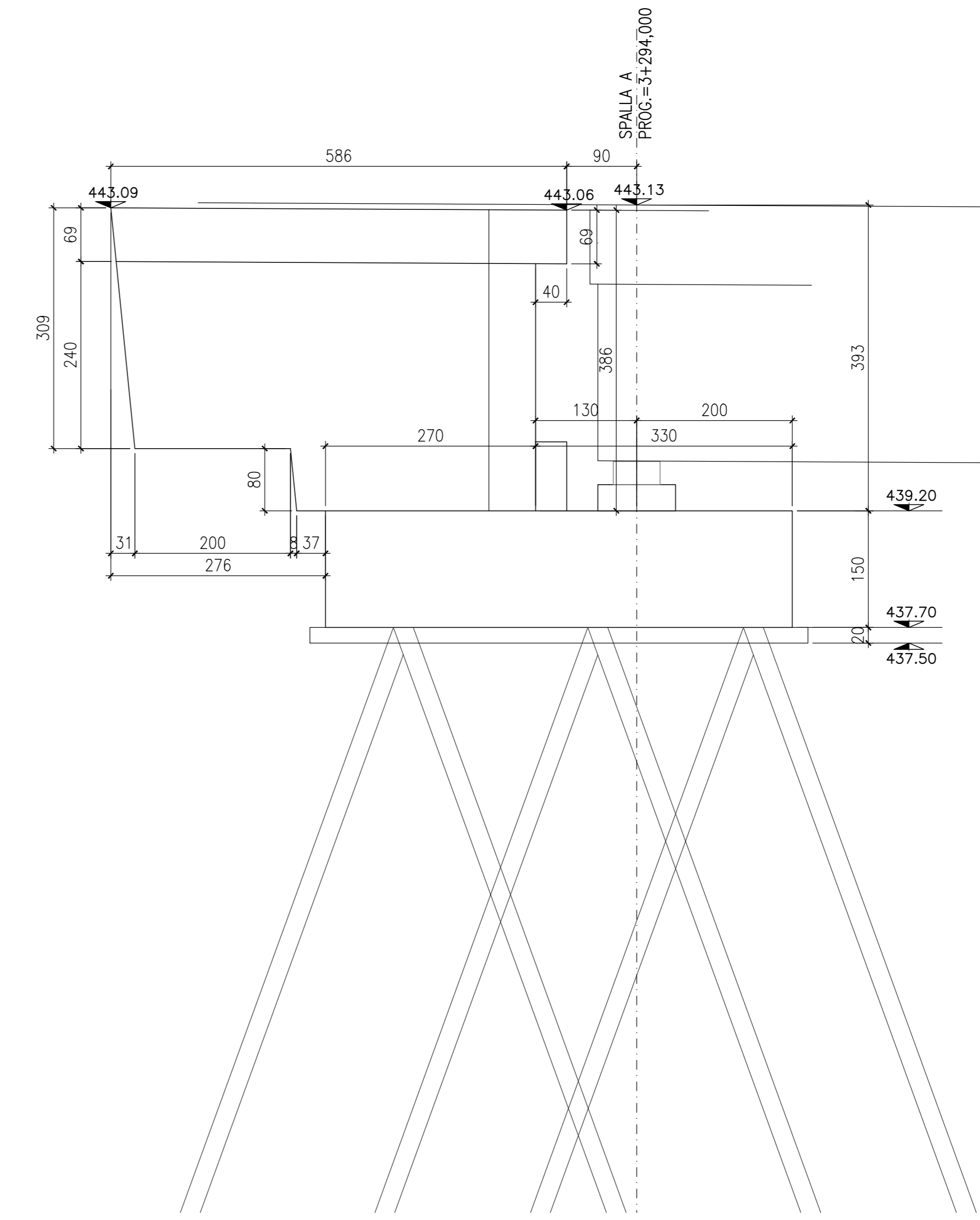
PIANTA FONDAZIONI
Scala 1:50



PIANTA DALL'ALTO
Scala 1:50



VISTA C-C
Scala 1:50



Sanas
GRUPPO FS ITALIANE
Direzione Progettazione e Realizzazione Lavori

S.S. N. 4 "SALARIA"
ADEGUAMENTO DEL TRATTO TRISUNGO-ACQUASANTA TERME.
TRATTO GALLERIA VALGARIZIA - ACQUASANTA TERME. LOTTO 2 DAL
KM 155+400 AL KM 159+000 (EX AN6)

PROGETTO DEFINITIVO COD. AN257

PROGETTAZIONE: ATI SINTAGMA - GP INGEGNERIA - ENGEKO - GDG - ICARIA

IL RESPONSABILE DELL'INTEGRAZIONE DELLE PRESTAZIONI SPECIALISTICHE: Dott. Ing. Nando Granati
IL GRUPPO DI PROGETTAZIONE: MANDATARIA: SINTAGMA - GP INGEGNERIA - ENGEKO - GDG - ICARIA

IL PROGETTISTA: Emanuela Molazzani
IL GEOLOGO: Dott. Geol. Giorgio Campagnini
IL COORDINATORE PER LA SICUREZZA IN FASE DI PROGETTAZIONE: Dott. Ing. Marco Abram
IL RESPONSABILE DI PROGETTO: Pianificazione Territoriale Marco Colazza

IL R.U.P.: Dott. Ing. Vincenzo Catone

OPERE D'ARTE MAGGIORI: VIADOTTI
VIADOTTO QUINTO DECIMO
Carpenteria spalla A

CODICE PROGETTO	NOVE FILE	REVISIONE	SCALA:
PROGETTO	700-167-SR-CP02-4		
PRODOTTO	2022		
CODICE ELAB.	T00V101STRCP02	A	1:50

REV.	DESCRIZIONE	DATA	REDATTO	VERIFICATO	APPROVATO
A	Emissione	mag-22	C.Müller	C.Müller	G.Obizzo