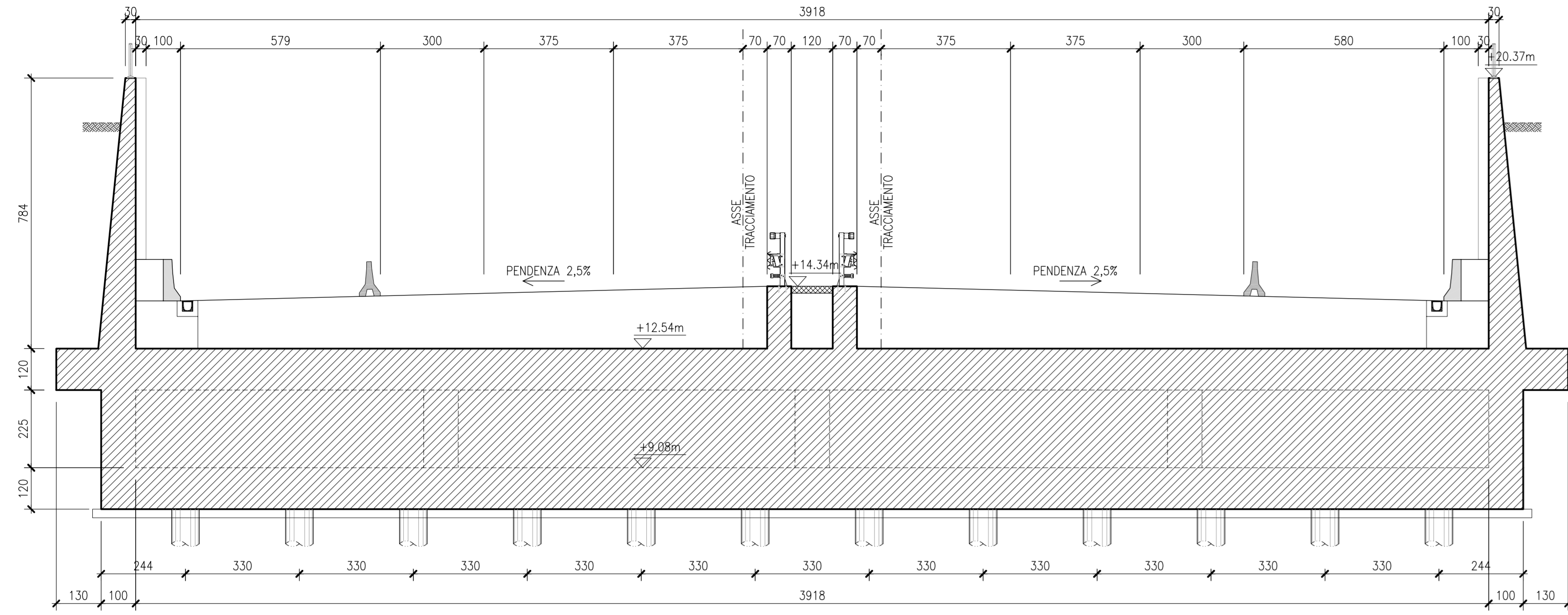
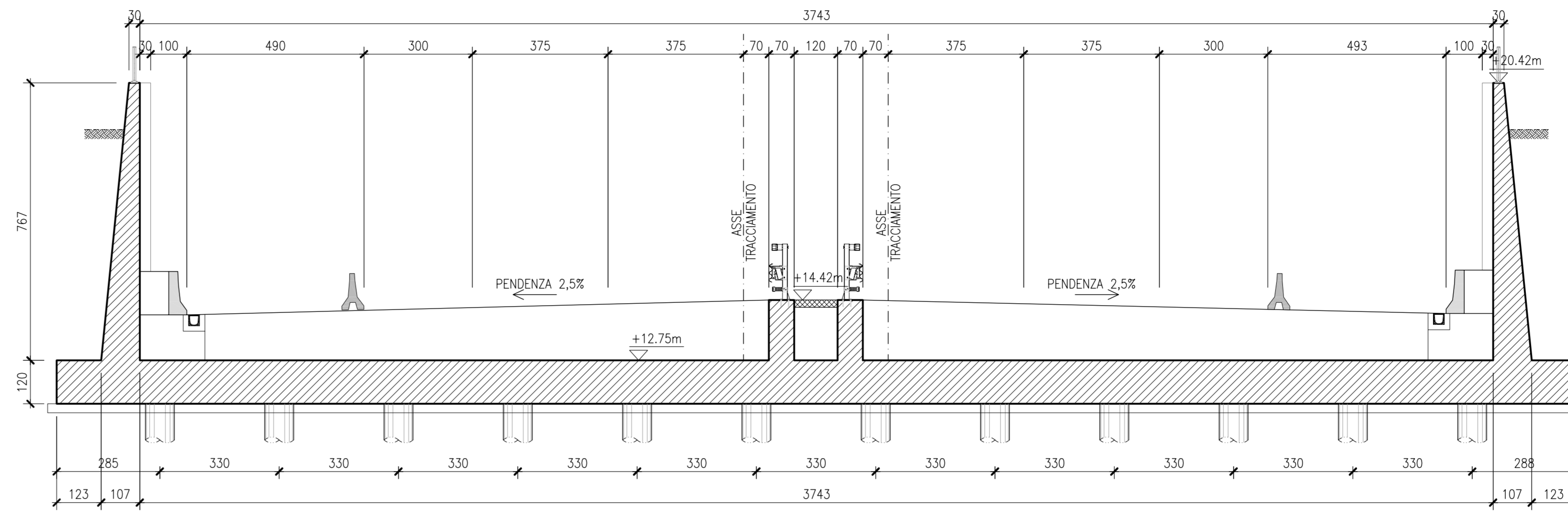


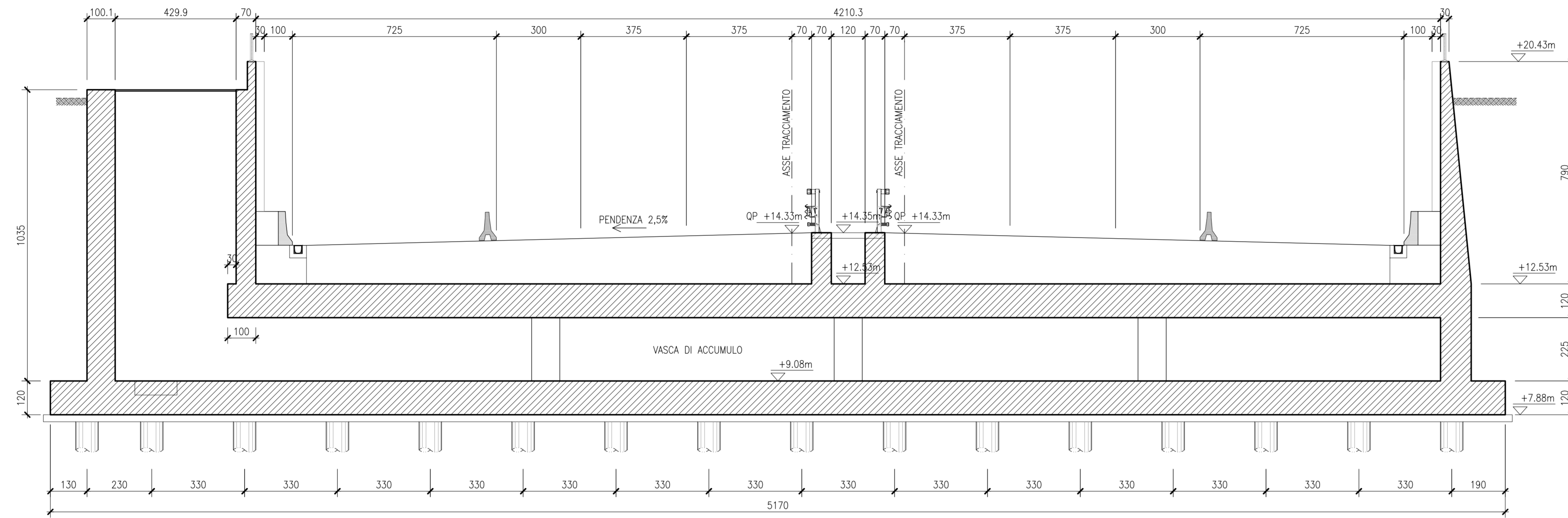
SEZIONE -J23-
SCALA 1:100



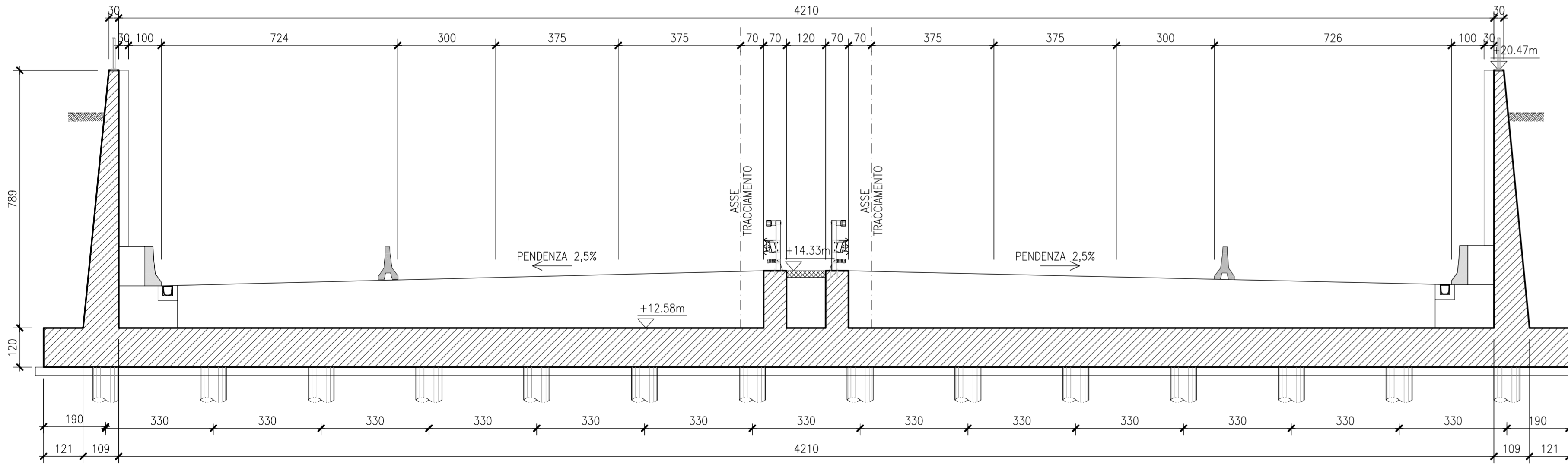
SEZIONE -J27-
SCALA 1:100



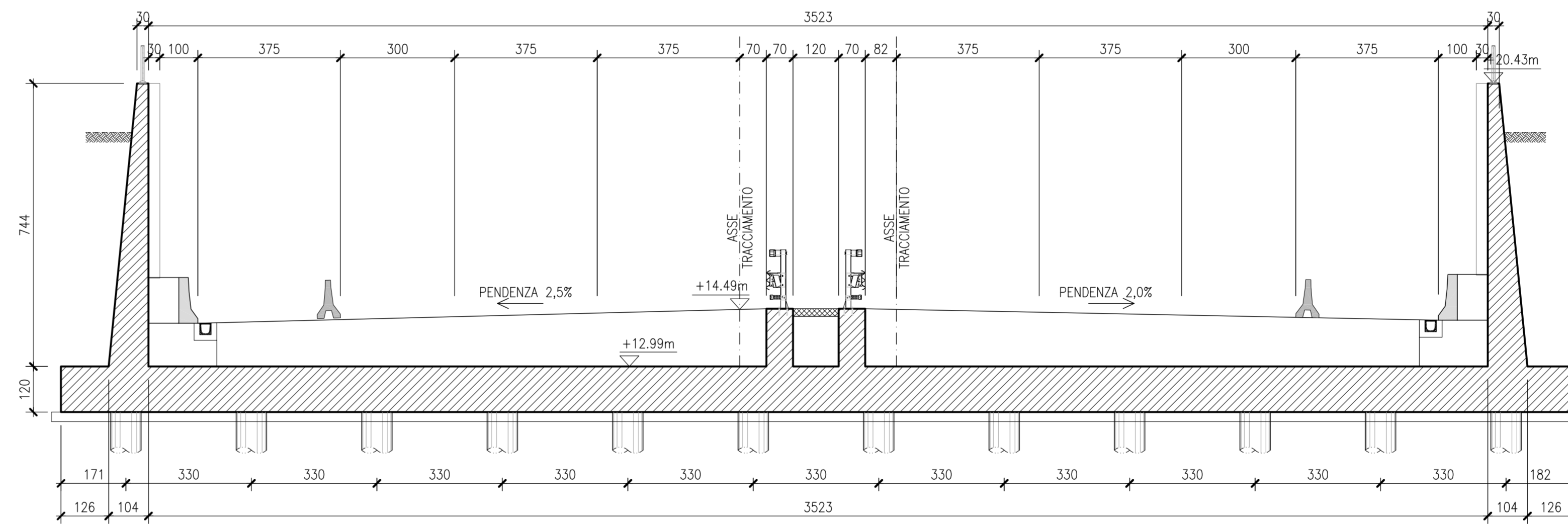
SEZIONE -J24-
SCALA 1:100



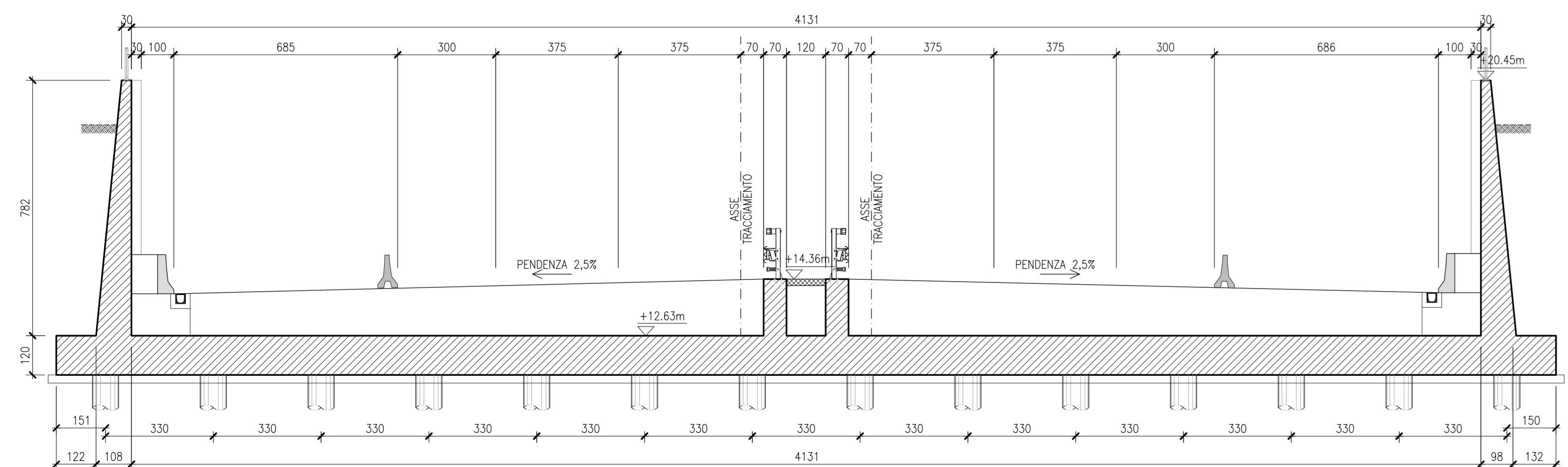
SEZIONE -J25-
SCALA 1:100



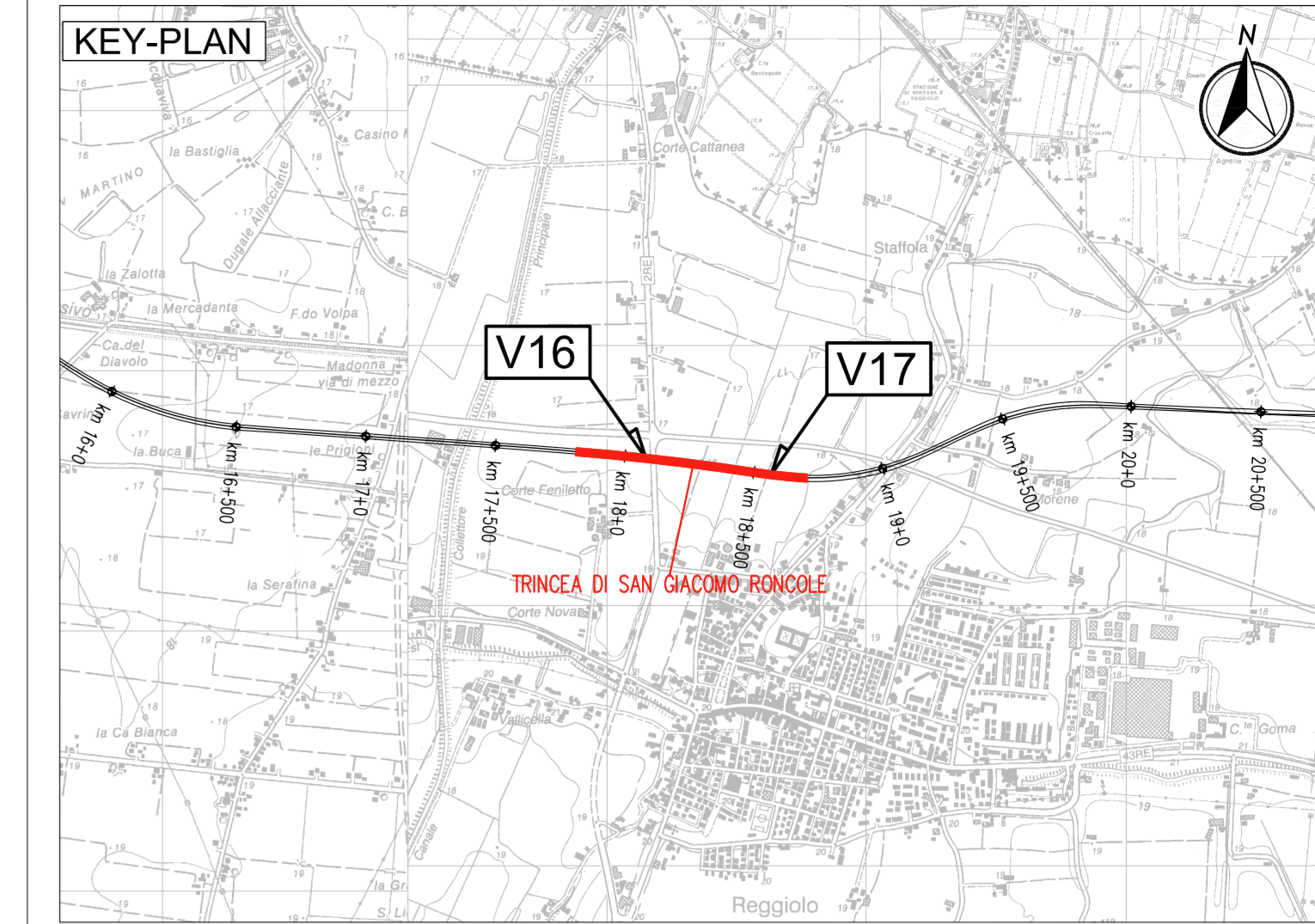
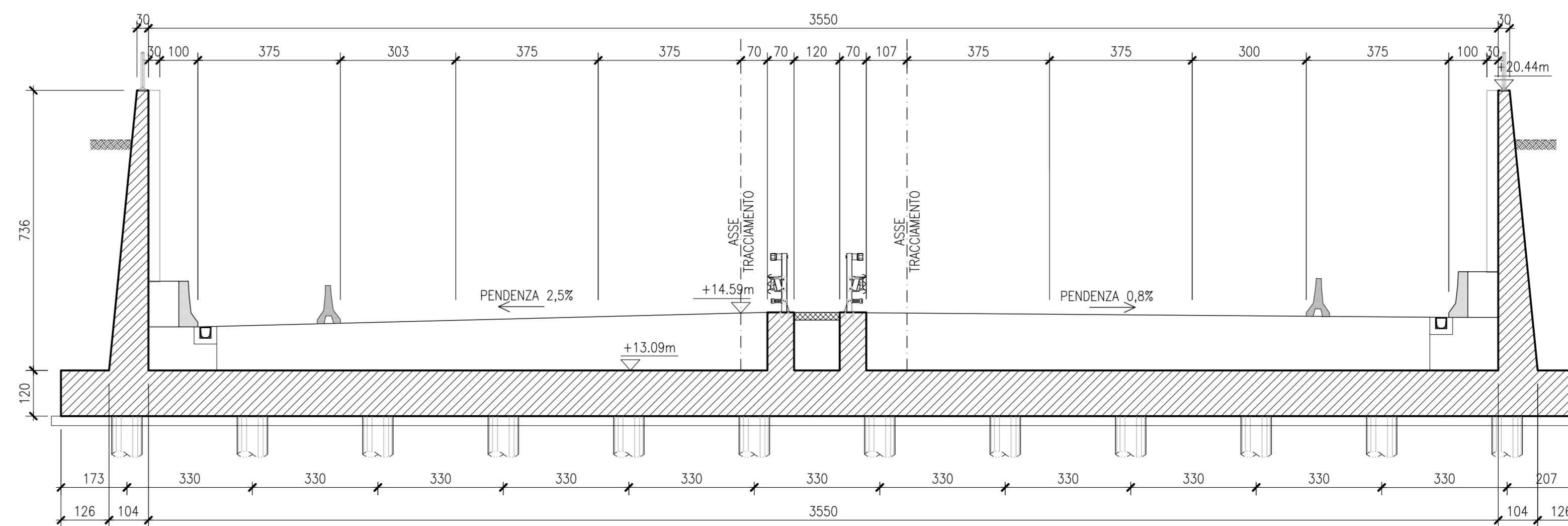
SEZIONE -J28-
SCALA 1:100



SEZIONE -J26-
SCALA 1:100



SEZIONE -J29-
SCALA 1:100



LEGENDA



ELABORATI DI RIFERIMENTO

PD_0_0000_0000_0_OM_RG_01 RELAZIONE ILLUSTRATIVA
PD_0_0000_0000_0_OM_RC_01 RELAZIONE DI CALCOLO MURI AD U
PD_0_0000_0000_0_OM_RC_02 RELAZIONE DI CALCOLO CAVALCAVIA S.S.12 ABETONE

CARATTERISTICHE DEI MATERIALI

PD_0_0000_0000_0_GE_TB_01 TABELLA MATERIALI E CLASSI DI ESPOSIZIONE CALCESTRUZZO
PD_0_0000_0000_0_GE_KT_02 VITA UTILE E CLASSI D'USO DELLE OPERE

NOTE

LE QUOTE SONO ESPRESSE IN CM (SALVO OVE DIVERSAMENTE INDICATO)
GLI ANGOLI SONO ESPRESSE IN GRADI CENTESIMALI

IL CONCEDENTE: Regione Emilia-Romagna

IL CONCESSIONARIO: ARC AUTOSTRADA REGIONALE CISPADANA

AUTOSTRADA REGIONALE CISPADANA DAL CASELLO DI REGGIOLO-ROLO SULLA A22 AL CASELLO DI FERRARA SUD SULLA A13

CODICE C.U.P. E8180800000009

PROGETTO DEFINITIVO

ASSE AUTOSTRADALE (COMPRESIVO DEGLI INTERVENTI LOCALI DI COLLEGAMENTO VIARIO AL SISTEMA AUTOSTRADALE)
OPERE PARTE MAGGIORI - GALLERIE ARTIFICIALI E MANUFATTI
ASSE AUTOSTRADALE - CAVALCAVIA SS 12 E TRINCEE CONFINE SAN GIACOMO RONCOLE
SEZIONI 3/5

IL PROGETTISTA: Ing. Antonio Mezzalana, Albo Ing. Bologna n° 5225 A, Ing. Giacomo Guadagnini, Albo Ing. Ravenna n° 700 A

RESPONSABILE INTEGRAZIONE PRESTAZIONI SPECIALISTICHE: Ing. Emilio Sali, Albo Ing. Reggio Emilia n° 945

IL CONCESSIONARIO: Autostada Regionale Cispadana S.p.A. - A. Fagnocchi, G. Guadagnini, E. Sali

DATA: 17/04/2012

EMISSIONE

DESCRIZIONE: A. Fagnocchi, G. Guadagnini, E. Sali

IDENTIFICAZIONE ELABORATO: 27101, P, A, S, A, M, U, A, G, O, M, S, Z, O, S, A

DATA: 17/04/2012

SCALE: 1:100