

**LEGENDA**

- ZONE TERRITORIALI OMOGENEE**
- A - residenziali di interesse storico
  - B1 - residenziali sature
  - B2 - residenziali di completamento
  - B3 - residenziali di completamento, area ex distributore carburanti Centrale
  - B4 - residenziali di completamento, area in frazione Cagnano
  - B5 - residenziali di completamento (D.G.P. n. 288 del 30/07/07)
  - BT1 - turistico alberghiere di completamento
  - BT2 - termali di completamento
  - BT3 - particolari aree ricettive in zona parco
  - C1 - residenziali di espansione
  - C2 - PEEP
  - CT1 - turistico-alberghiere
  - CT2 - termali
  - CK1 - ricettive extra alberghiere
  - D0 - insediamenti produttivi saturi
  - D1 - insediamenti produttivi di completamento
  - D2 - insediamenti produttivi
  - D3 - insediamenti commerciali
  - E1 - agricole
  - E2 - verde privato
  - E3 - recupero ambientale
  - F1 - attrezzature di interesse generale
  - F2 - istruzione scolastica, scuole dell'obbligo
  - F3 - verde pubblico attrezzato, attività sportive e ricreative
  - F4 - parcheggi
  - F5 - verde sportivo
  - PZ - piazze di progetto
  - SP - viabilità di progetto
  - ZONA CIMITERIALE

- LIMITI**
- rispetto cimiteriale
  - rispetto stradale
  - indicazione di massima non prescrittiva dell'intervento di adeguamento del secondo lotto della S.S. n.4 - Variante Alta A
- PIANI ATTUATIVI DI INIZIATIVA PUBBLICA E/O PRIVATA**
- PDL
  - PIP
  - PEEP
  - piano particolareggiato
  - piani di recupero, riqualificazione urbana, programmi integrati di intervento

**SISTEMA PAESISTICO - AMBIENTALE: ADEGUAMENTO AL P.P.A.R.**  
**SOTTOSISTEMA GEOLOGICO - GEOMORFOLOGICO E IDROGEOLOGICO**

- VERSANTI (Art.14 NTA)**  
 Aree di versante con pendenza maggiore del 30 per cento
- CORSI D'ACQUA (Art.29)**  
 Ambito di tutela integrale
- CRINALI (Art.13 NTA)**  
 Crinale  
 Ambito di tutela dei crinali
- Emergenza geomorfologica n. 82**
- Emergenza geologica n. 74**
- Area GA - di eccezionale valore**  
**Area GB - di rilevante valore**  
**Area GC - di qualità diffusa**

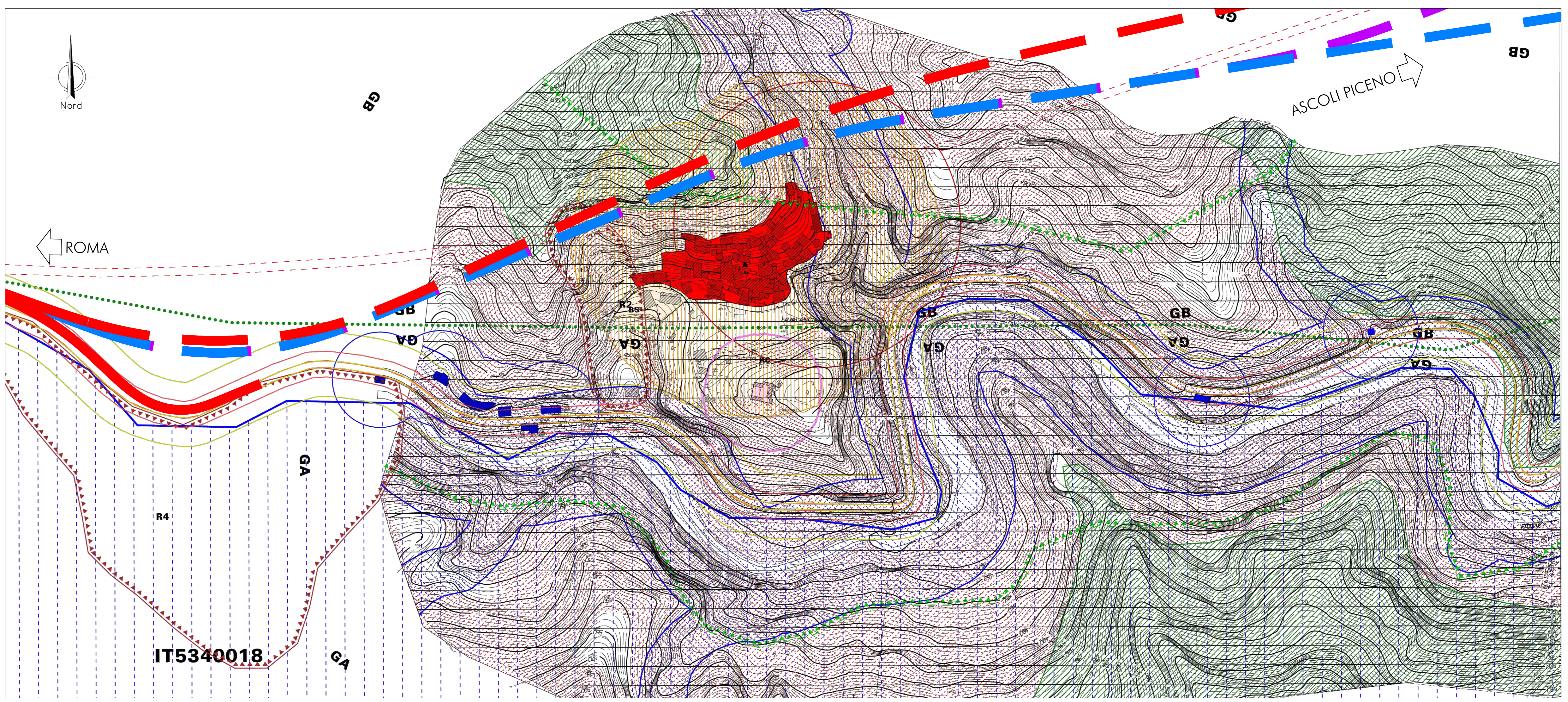
- SOTTOSISTEMA BOTANICO - VEGETAZIONALE**
- Ambito di tutela orientata
  - Ambito di tutela integrale

- SOTTOSISTEMA TERRITORIALE**
- Area A - eccezionali, paesaggi monumentali
  - Area B - unità di paesaggio rilevanti
  - Area C - unità di paesaggio di qualità diffusa
- SOTTOSISTEMA STORICO - CULTURALE**
- CENTRI E NUCLEI STORICI (Art.39)
  - Ambito di tutela integrale
  - edifici e manufatti di valore storico - ambientale
  - Ambito di Tutela
  - fabbricati rurali
  - Ambito di Tutela
  - Area con segnalazioni di ritrovamenti archeologici
  - Strada consolare limite ambito di tutela integrale
- SITI DI INTERESSE COMUNITARIO - SIC (D.M. Ministero dell'Ambiente 3/4/2000)**
- 70 Monte Ceresa IT5340011
  - 72 Ponte d'Arli IT5340005
  - 73 Lecce di Acquasanta IT5340006
  - 74 Fiume Tronto tra Favalanziata e Acquasanta IT5340018
  - 76 Monte Comunione IT5340010
  - 77 Valle della Corte IT5340008
  - 79 San Gerbone IT5340007

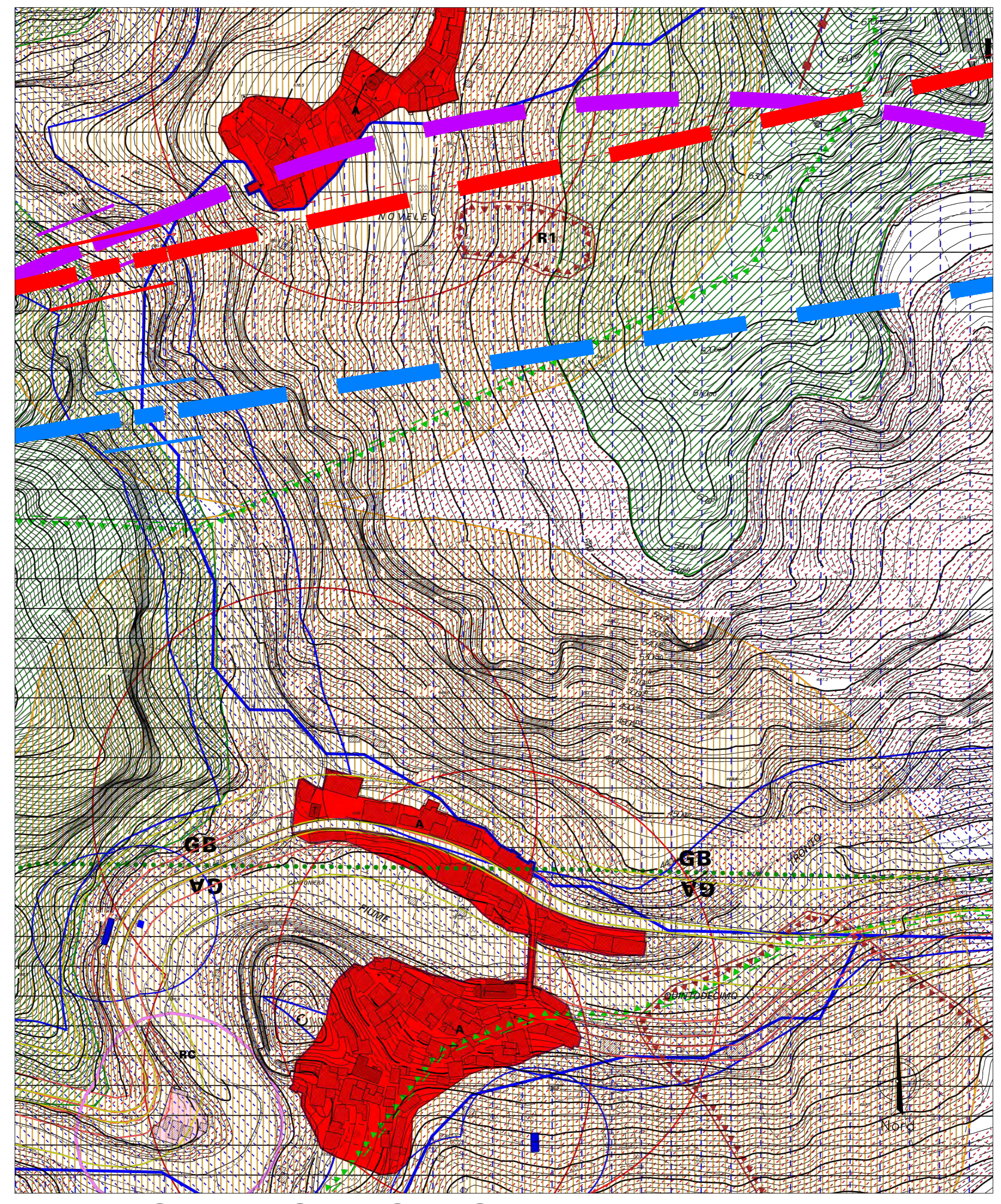
- AREE A RISCHIO DI FRANA**  
 Rischio moderato R1  
 Rischio medio R2  
 Rischio elevato R3  
 Rischio molto elevato R4
- AREE A RISCHIO DI ESONDAZIONE**  
 Rischio moderato R1  
 Rischio medio R2  
 Rischio elevato R3  
 Rischio molto elevato R4

- Delimitazione Parco Nazionale del Gran Sasso e dei Monti della Laga**
- ZONA 2
  - ZONA 1

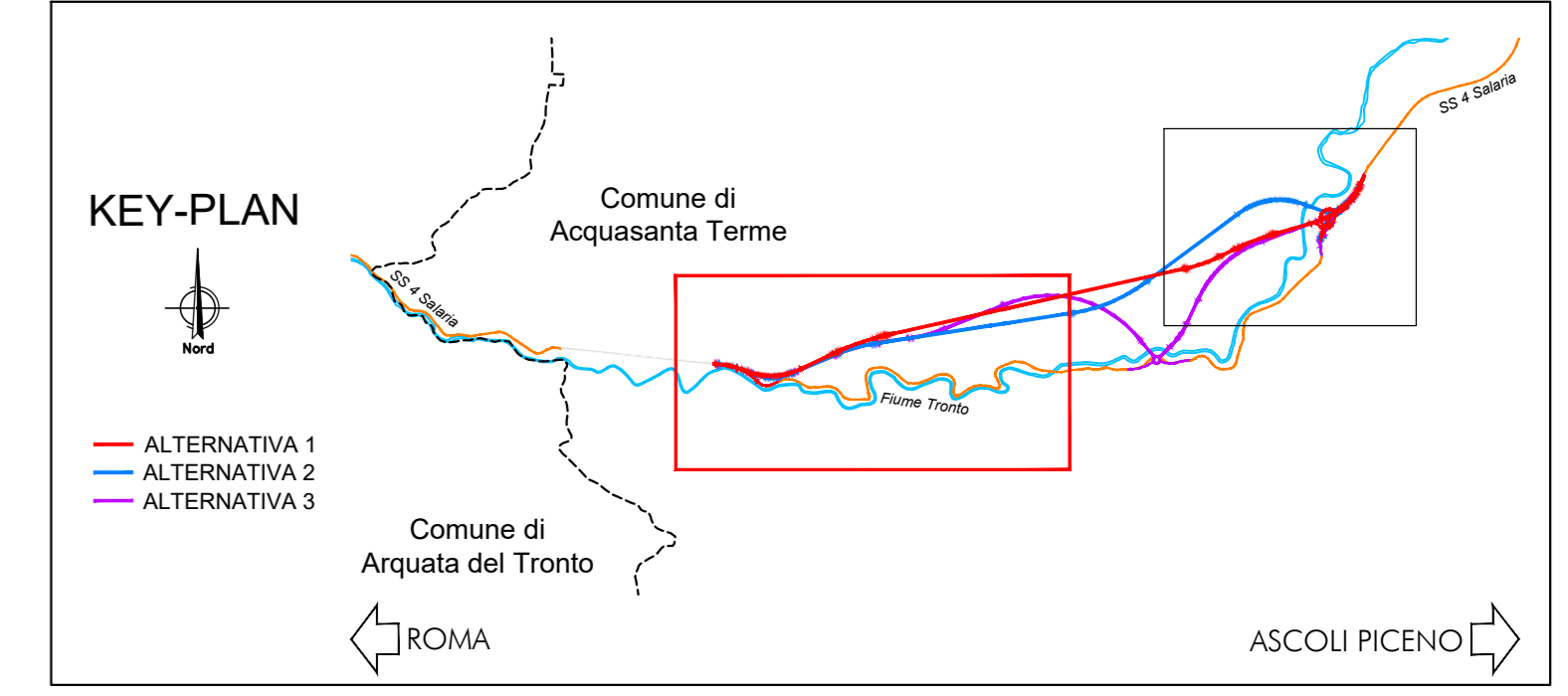
- ALTERNATIVA 1**
- TRATTI ALLO SCOPERTO
  - TRATTI IN VIADOTTO
  - TRATTI IN GALLERIA
- ALTERNATIVA 2**
- TRATTI ALLO SCOPERTO
  - TRATTI IN VIADOTTO
  - TRATTI IN GALLERIA
- ALTERNATIVA 3**
- TRATTI ALLO SCOPERTO
  - TRATTI IN VIADOTTO
  - TRATTI IN GALLERIA



**RIF 1 :FAVALANCIATA**



**RIF 2 :QUINTODECIMO**



<b>Sanas</b> GRUPPO FS ITALIANE		Direzione Progettazione e Realizzazione Lavori	
<b>S.S. N. 4 "SALARIA"</b> ADEGUAMENTO DEL TRATTO TRISUNGO-ACQUASANTA TERME. TRATTO GALLERIA VALGARIZIA - ACQUASANTA TERME. LOTTO 2 DAL KM 155+400 AL KM 159+000 (EX AN6)			
PROGETTO DEFINITIVO			COD. AN257
PROGETTAZIONE: ATI SINTAGMA - GP INGEGNERIA - ENGEKO - GDG - ICARIA			
IL RESPONSABILE DELL'INTEGRAZIONE DELLE PRESTAZIONI SPECIALISTICHE: Dott. Ing. Giorgio Salsucci Ordine degli Ingegneri della Prov. di Roma n° 14035		IL GRUPPO DI PROGETTAZIONE: <b>Sintagma</b> Dott. Ing. M. Geronzi Dott. Ing. V. Truffelli Dott. Ing. A. Spasolini Dott. Ing. E. Barilucci Dott. Ing. L. Ciamporrini Dott. Ing. F. Pizzarello Dott. Ing. M. Marini Dott. Ing. C. Presutti Dott. Ing. F. Pizzarello Dott. Ing. S. Susanna Dott. Ing. M. Geronzi	
IL PROGETTISTA: Vito Truffelli Ordine degli Ingegneri della Prov. di Perugia n° 4659		MANDATARIA: <b>ENGEKO</b> Dott. Ing. G. Geronzi Dott. Ing. E. Barilucci Dott. Ing. A. Spasolini Dott. Ing. G. Luciani Dott. Ing. G. Geronzi Dott. Ing. G. Pizzarello	
IL GEOLOGO: Dott. Geol. Giorgio Compagnoni Ordine dei Geologi della Regione Umbria n°108			
IL COORDINATORE PER LA SICUREZZA IN FASE DI PROGETTAZIONE: Dott. Ing. Marco Abram Ordine degli Ingegneri della Prov. di Perugia n° 42008			
IL RESPONSABILE DI PROGETTO: Pianificatore Territoriale Marco Colazza			
IL R.U.P.: Dott. Ing. Vincenzo Catone			
PROTOCOLLO	DATA		
AMBIENTE RELAZIONE PAESAGGISTICA E STUDIO DI INSERIMENTO PAESAGGISTICO Pianificazione urbanistica - PRG del Comune di Acquasanta Terme (Tav.1/2)			
CODICE PROGETTO	NOME FILE	REVISIONE	SCALA:
D:\PAN257	700-012-AMB-0703-4	A	1:10.000
PROGETTO	REV. MOD. ANNO	CODICE ELAB.	
		T001A12AMBCT03	
A	Emissione	mag-22	C.Presutti
REV.	DESCRIZIONE	DATA	REDATTO VERIFICATO APPROVATO