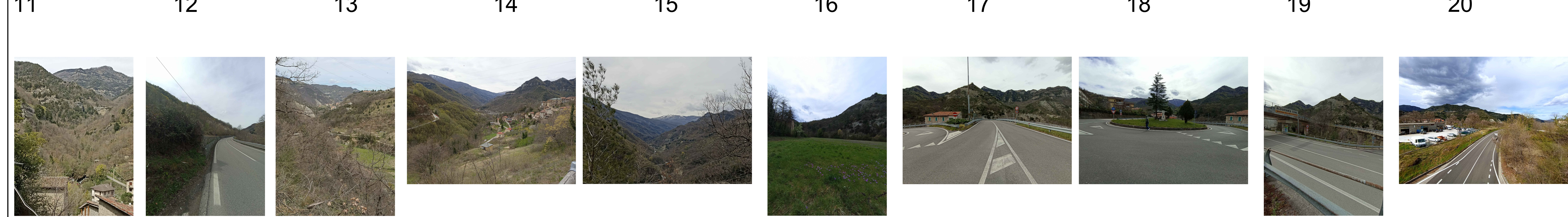
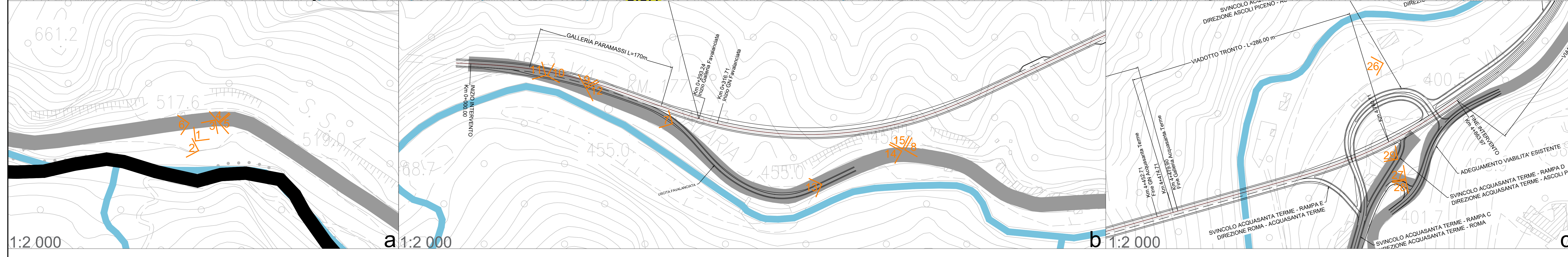


- Tracciato di progetto
- Confini comunali
- Reticolo idrografico
- Strade



**Sanas**  
GRUPPO FS ITALIANE

**Direzione Progettazione e Realizzazione Lavori**

**S.S. N. 4 "SALARIA"**  
ADEGUAMENTO DEL TRATTO TRISUNGO-ACQUASANTA TERME.  
TRATTO GALLERIA VALGARIZIA - ACQUASANTA TERME. LOTTO 2 DAL  
KM 155+400 AL KM 159+000 (EX AN6)

PROGETTO DEFINITIVO COD. AN257

PROGETTAZIONE: ATI SINTAGMA - GP INGEGNERIA - ENGENKO - GDG - ICARIA

IL RESPONSABILE DELL'INTEGRAZIONE DELLE PRESTAZIONI SPECIALISTICHE:  
Dott. Ing. Giorgio Gualucci

IL GRUPPO DI PROGETTAZIONE:

MANDATARIA: **Sintagma**  
Dott. Ing. M. Giamberini  
Dott. Ing. V. Truffa  
Dott. Ing. A. Spaccini  
Dott. Ing. E. Bianchi  
Dott. Ing. L. Ciampicini  
Dott. Ing. M. Marini  
Dott. Ing. C. Proietti  
Dott. Ing. F. Berni  
Dott. Ing. S. Susanna  
Dott. Ing. M. Sorrenti

MANDANTARI:  
**ENGENKO**  
Dott. Ing. C. Gualucci  
Dott. Ing. A. Spaccini  
Dott. Ing. G. Luciani  
Dott. Ing. G. Giamberini  
Dott. Ing. G. Piantoni  
**ICARIA**  
Dott. Ing. V. Truffa  
Dott. Ing. F. Berni  
Dott. Ing. G. Venturi  
Dott. Ing. V. Piantoni  
Dott. Ing. G. Piantoni

IL COORDINATORE PER LA SICUREZZA IN FASE DI PROGETTAZIONE:  
Dott. Ing. Marco Abram  
Dott. Ing. G. Gualucci  
Dott. Ing. G. Venturi

IL RESPONSABILE DI PROGETTO  
Pianificatore Territoriale Marco Colazza

IL R.U.P.  
Dott. Ing. Vincenzo Catone

PROTOCOLLO DATA

**AMBIENTE**  
RELAZIONE PAESAGGISTICA E STUDIO DI INSERIMENTO PAESAGGISTICO  
Documentazione fotografica

CODICE PROGETTO	NOME FILE	REVISIONE	SCALA:
D P AN 257 D 22	720-A12-AMB-P01-A	A	1:10.000

PRODOTTO	LV. MOD. ANNO	CODICE ELAB.	REVISIONE	SCALA:
D P AN 257 D 22		T 00 I A 12 AMB P V 0 1	A	1:10.000

A	EMISSIONE	04/2022	A. Berni	A. Berni	G. Gualucci
REV.	DESCRIZIONE	DATA	REDATTO	VERIFICATO	APPROVATO